

對「啓德規劃檢討-第二階段公眾參與：概念規劃大綱圖方案」的一點意見

敬啓者：

我們是由多名屯門區議員及關注城市規劃的市民所組成的「城市規劃關注組」(籌備委員會)。就第二階段公眾參與啓德規劃檢討事，本關注組成員經分別於樂富中心、文化中心及彩頤居會堂各論壇發表了意見，並廣獲認同。

爲表達我們對啓德發展規劃的深切關注，謹以書面向 貴委員會簡介我們對啓德整體發展規劃的基本概念：

第一、我們認爲啓德的規劃應配合經濟轉型政策，以發展旅遊爲重點，並從而帶動經濟發展。

第二、建設「龍珠城」

本關注組支持本組成員林志強先生在共建維港委員會成立之初所呈交，題目爲「名城建名塔、名塔耀名城-----龍珠城、龍珠塔」的建議。這個建議提議於啓德建設象徵「東方之珠」的觀光塔-----並命名爲「龍珠塔」(備有模型)，作爲一個能夠真正代表香港，具有「中國文化、香港精神」的香港地標。這一點與現階段規劃大綱中，目的在讓遊客飽覽維港動人景致的「瞭望塔」概念是相吻合的。

「龍珠塔」有其獨特、壯觀的形象，如模型所示，塔柱分九瓣，每瓣有一個昂首向上的香港飛龍標誌，吐出塔頂的龍珠，象徵九龍吐珠。塔柱間設多部觀光升降機，帶領遊客飽覽這聞名世界的東方之珠的美景。塔頂的龍珠設計成巨型的球形螢幕，能夠發放變幻的異彩及動畫訊息，如

Welcome to Hong Kong、Merry Christmas 等。珠體的內部可分層作例如展覽館、天幕影院、紀念品店等等用途。**龍珠**的底部為**旋轉餐廳**，外欄為**觀景迴廊**，皆為遊客不容錯過的觀光重點。

這顆「**東方之珠**」聳立於跑道尾，面向進入維港大門的鯉魚門，迎接訪港的國際旅客。旅客將會有類似進入紐約港口時，看見自由神像般的興奮感，肯定會對香港留下更美好、更深刻的印象，有助增強香港品牌的形象。

龍珠是精華匯聚的結晶，**龍吐珠**是祥瑞興旺之象，香港的輝煌成就可說是祖國這條巨龍吐出來的**龍珠**，而啓德地屬九龍之九龍城，以「**龍珠城**」為名去配合未來精華匯聚的發展，無論最後發展的定案為何，都是一個貼切、美好、動聽的好名字。

香港這個名城缺乏一個大型、可供舉行慶典盛會的廣場，我們建議在「**龍珠塔**」前建設大型的「**龍珠廣場**」以填補這個空白。廣場地面預建平時隱蔽的搭建舞台基礎，以備隨時搭建舞台之用。廣場地底為運作中心，設有道具室、綵排室、會議室、休息室、廣播中心等等先進設施。節目盛會可即時向全球直播。

連接「**龍珠廣場**」的是廣闊、行人專用區式的「**龍珠大道**」。大道遍植花朵粉紅色的**宮粉洋蹄甲**，到每年一至三月開花時節就像日本櫻花盛開一樣，充滿溫馨愉悅的氣氛，令人留連忘返。

「**龍珠大道**」平日為遊人消閒、購物的消閒區，商鋪以類似彌敦道**柏麗大道**的形式建造，統一規格，高一至兩層，鋪頂為天台花園，設有露天

茶座，水鄉園林美景等。大道設電動行人路、輕便遊覽車、馬車等以增遊興。

配合「龍珠廣場」，「龍珠大道」可舉行像巴西嘉年華式的節日大巡遊，為市民增添歡樂氣氛，也有助吸引國際遊客。

「龍珠城」下建設規模宏大的「地下城」，提供飲食、娛樂、購物、及文化生活等等應有盡有的設施。並設地下鐵路貫通全港。

啓德明渠的規劃是構成「龍珠城」一個重要的旅遊元素，我們建議先處理好污水排放問題，再清理明渠海床，污泥的處理以盡量環保為目的。可考慮用抽吸的方法吸取，再在岸上固化之，然後投於深海；或者把海泥製造成磚塊，作為龍珠城鋪路、建屋之用；亦可研究把海泥轉化為肥料。

跑道下闢建大型疏水管道以活化明渠的海水，並美化海床，養殖各種魚類及珊瑚等，將明渠建設成海底水族館。水族館兩邊的岸壁建觀賞窗，使地下城的遊客可欣賞海底奇觀，並設海底玻璃通道，讓遊客可一嘗漫步海底，與魚類近距離接觸的樂趣。亦可考慮設水底透視遊覽船，海底潛泳等遊覽項目，以增加海底水族館的吸引力。

我們支持興建郵輪碼頭，並建議以指型的方式興建，伸出岸邊，使騰出較長的海岸線以供建海濱長廊之用。亦建議將直昇機場建在遊輪碼頭頂的末端，以減少噪音的影響，亦方便遊客使用。

以上建議，希望能夠將啓德建設成一個具有經濟價值，獨特的旅遊勝地，為重建香港經濟活力作出貢獻。

以上意見，謹呈參考。

此呈

立法會規劃地政及工程事務委員會

附件：啓德發展規劃的一點意見(Powerpoint 演示)(本關注組樂意
派員向 貴署演示簡介)

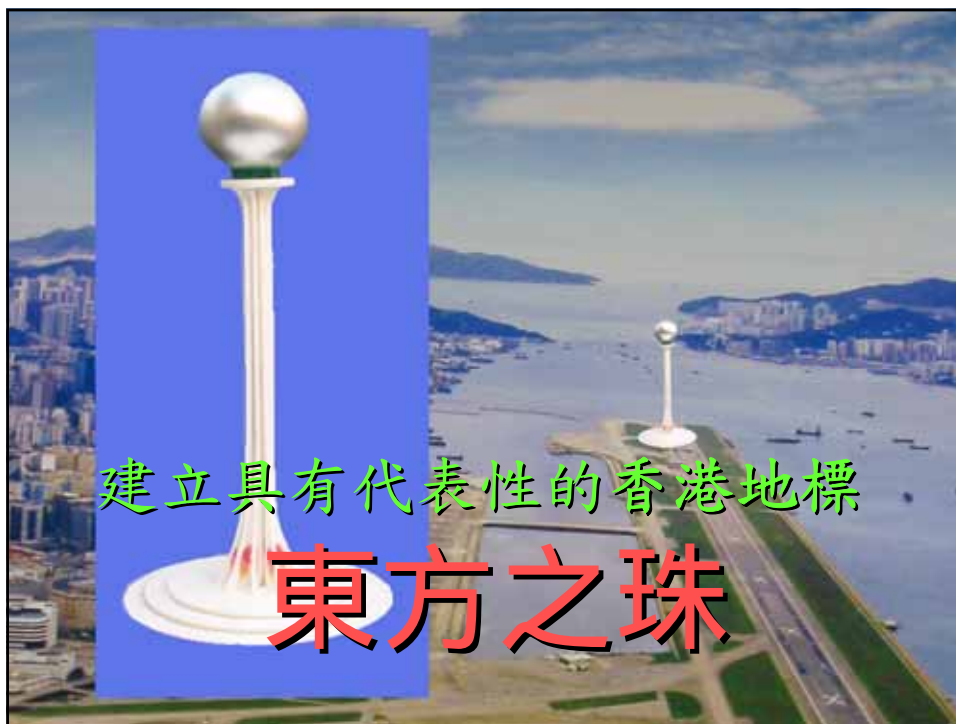
城市規劃關注組(籌備委員會)謹呈

二〇〇五年十二月二十日

聯絡人：林志強

啓德發展規劃的一點意見





我們的規劃概念

- 名城建名塔 名塔耀名城
- 龍珠城 ----- 龍珠塔

瞭望塔與龍珠塔

同以讓遊客飽覽維港動人景致為主要目的



龍珠塔

兼具象徵「東方之珠」的形象



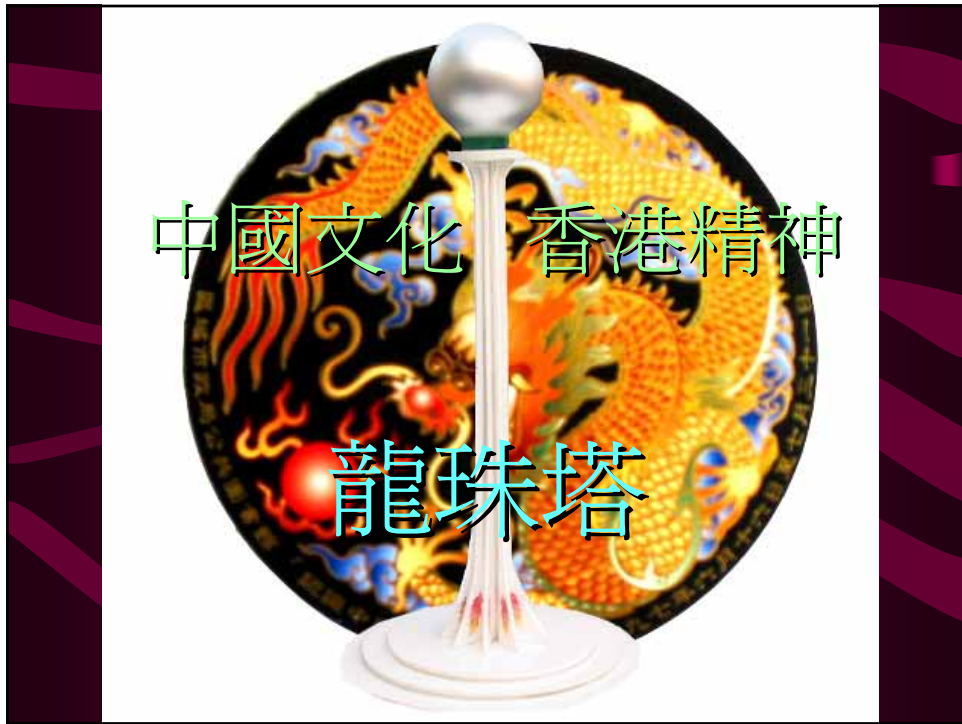




龍珠下為旋轉餐廳及觀景迴廊



發放異彩及播放動畫訊息



龍珠廣場

背靠象徵東方之珠的龍珠塔

為可供舉辦大型慶典及演藝節目
等的廣闊場地

龍珠廣場

地面預建平時隱蔽的搭建舞台基礎

運作中心建於地底

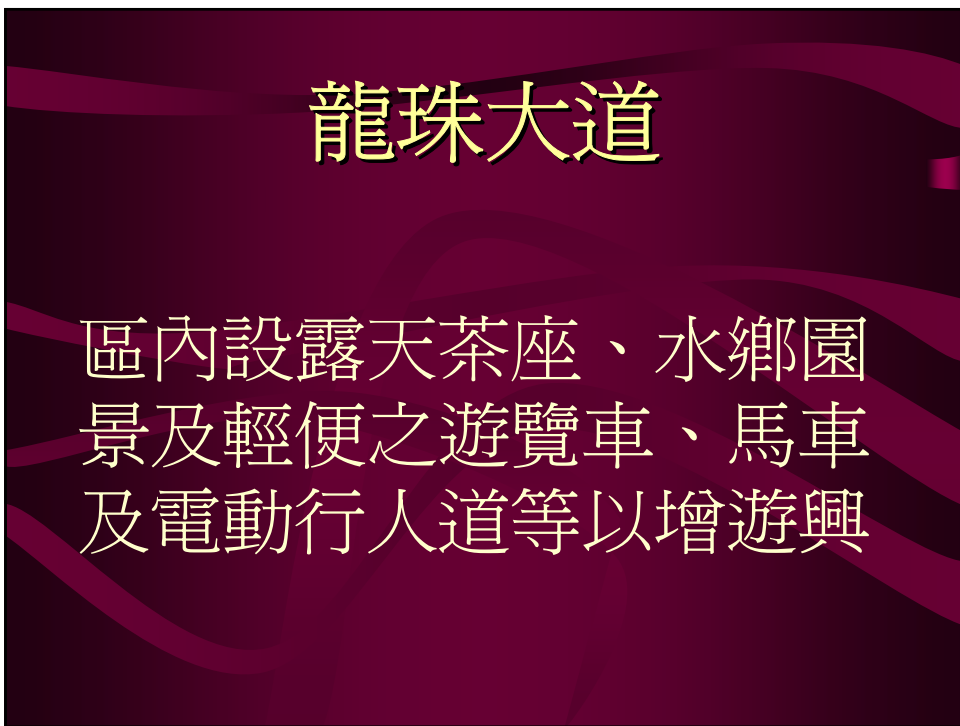
節目可向全球作現場直播

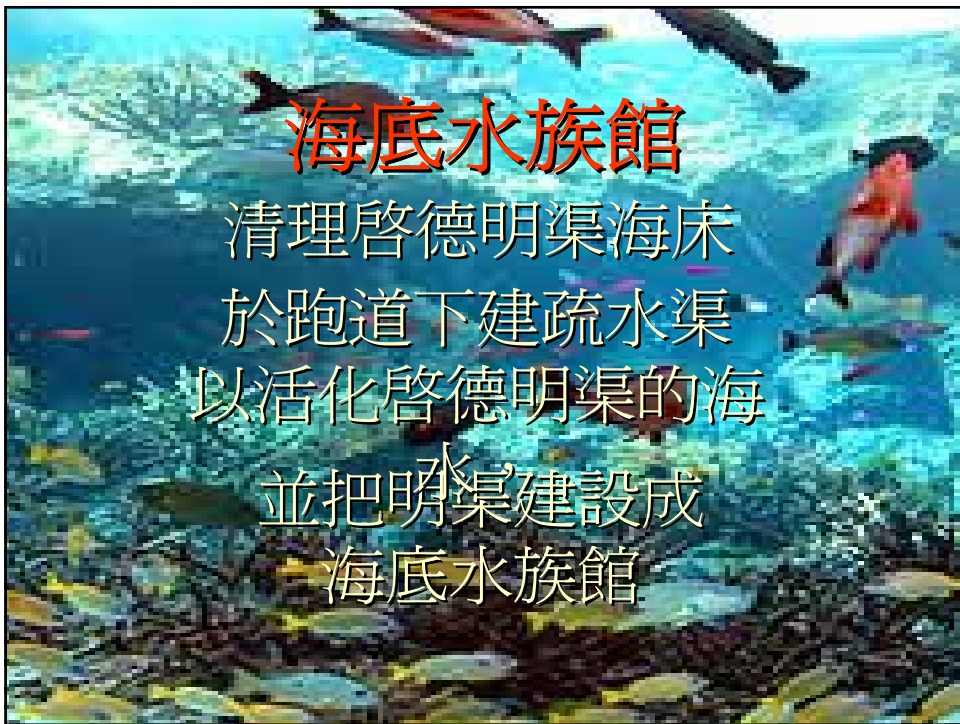
龍珠大道



連接龍珠廣場，可供舉行嘉年華大巡遊







養殖觀賞海底生物

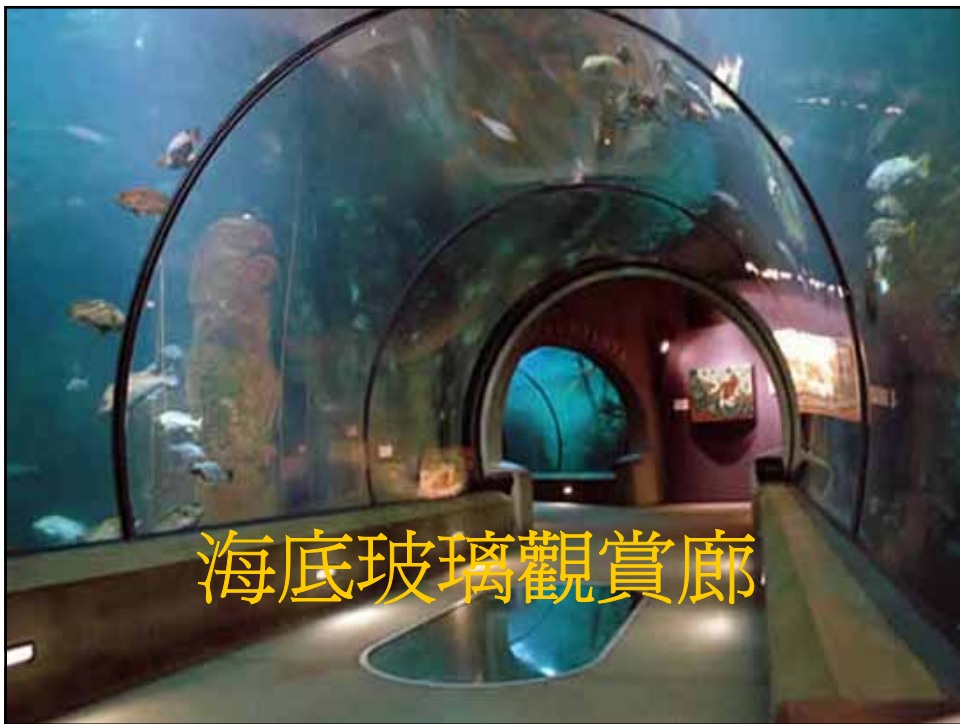


海底潛泳





地下城海底水族館觀賞窗



海底玻璃觀賞廊

