

落馬洲支線

立法會
交通事務委員會
二零零七年五月二十五日



落馬洲支線定線圖



落馬洲支線定線圖



完成後的隧道



高架橋

高架橋之近照



橋面近照



落馬洲站外貌



改造濕地



候車月台



出入境設施



辦理出入境櫃位



自助出入境檢查系統「e-道」



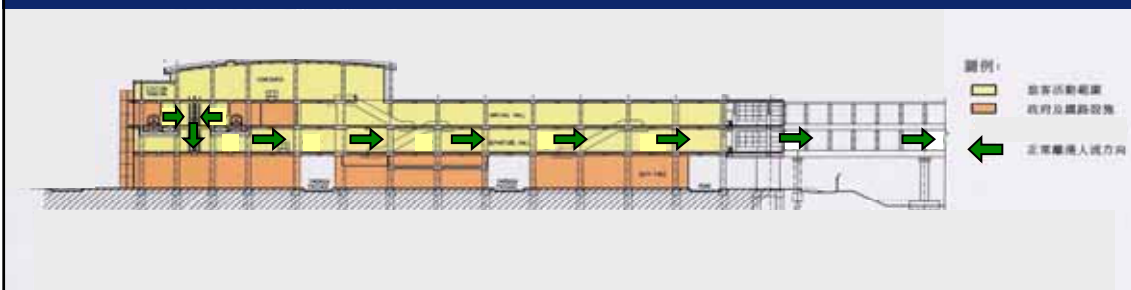
車站大堂



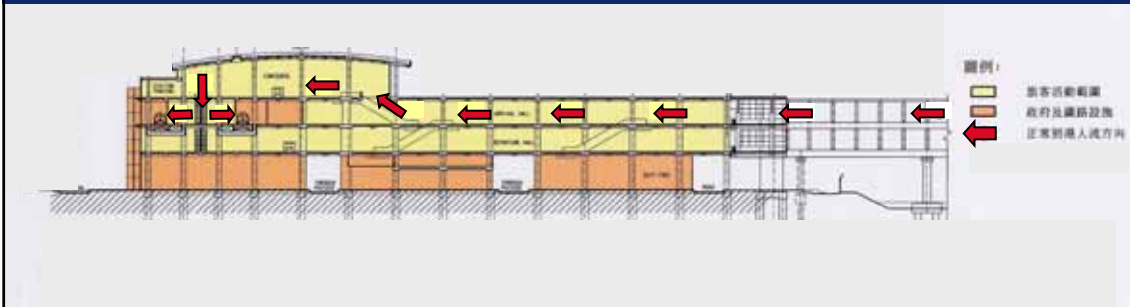
人行橋連接落馬洲站與福田口岸聯檢樓



出境(離港)人流示意圖



入境(到港)人流示意圖



福田口岸聯檢樓



深圳地鐵四號線



落馬洲支線營運資料

行車班次	繁忙時間：每小時6班
	非繁忙時間：每小時5班
營運時間	將與口岸的開放時間配合



行車時間

	至落馬洲
尖東	約44分鐘
上水	約6分鐘



落馬洲支線票價釐訂

支線為東鐵沿線乘客提供前往深圳西（福田、南山及寶安）更便捷的服務，行車時間較其他路面交通工具更短。

票價釐定的主要考慮因素包括：

- 乘客的接受程度
- 市場的競爭力
- 支線的工程造價



使用鐵路服務前往深圳(西)之比較



票價與行車時間的比較

地區	經皇崗往福田			
	落馬洲支線		其他往落馬洲的路面交通工具	
	票價合計	總旅程時間* (分鐘)	票價合計	總旅程時間* (分鐘)
尖沙咀	\$36.8	60	\$37.0	70
沙田	\$26.2	42	\$23.3	105
大埔	\$22.8	30	\$21.0	65
上水	\$20.8	21	\$16.6	55

* 包括過境及清關時間 (不包括候車時間)



落馬洲支線成人票價

往/來 落馬洲	成人八達通	單程票價
尖沙咀東	\$ 34.8	\$ 36.5
紅磡 / 旺角 / 九龍塘	\$ 31.3	\$ 33.0
大圍 / 沙田	\$ 24.2	\$ 25.5
火炭	\$ 22.1	\$ 23.5
大學	\$ 21.8	\$ 23.0
大埔墟 / 太和	\$ 20.8	\$ 22.0
粉嶺 / 上水	\$ 18.8	\$ 20.0
馬鐵沿線各站	\$ 24.2	\$ 25.5

* 支線的票價與羅湖線相若



推廣優惠



多謝

