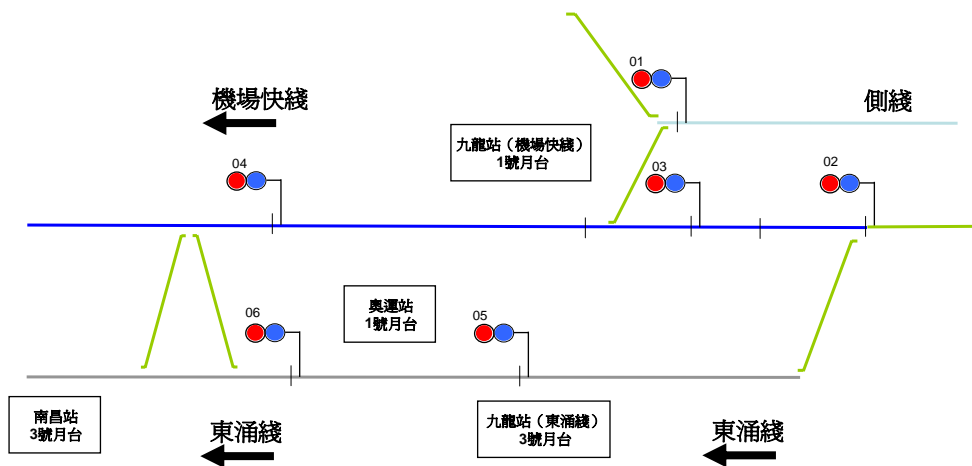




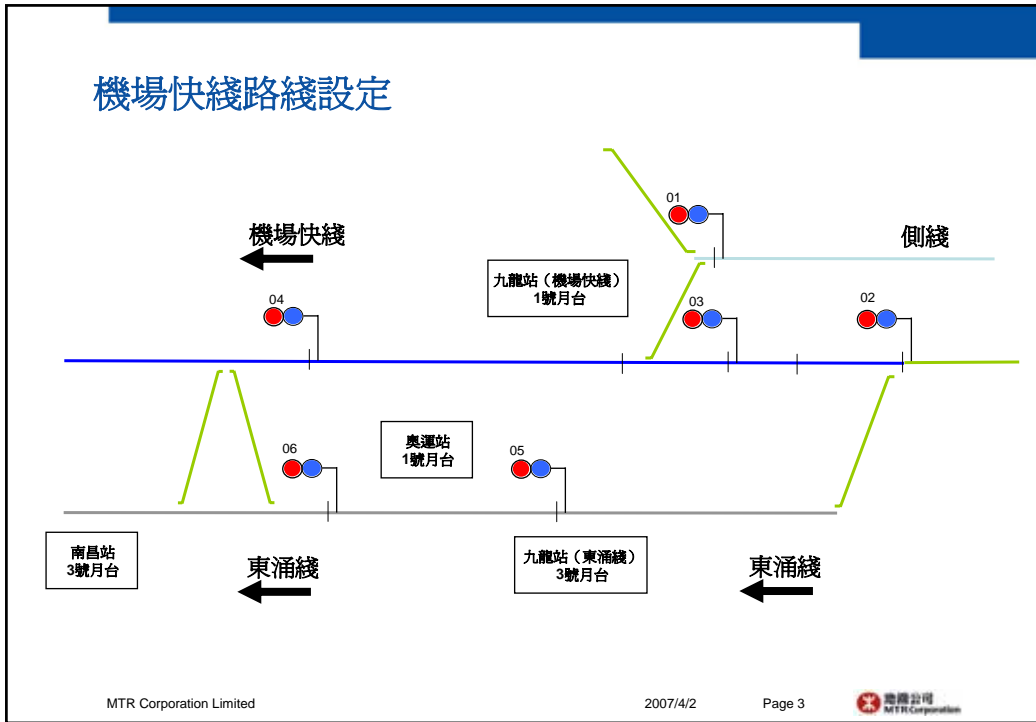
立法會鐵路事宜小組委員會 2007年3月13日東涌綫列車 使用機場快綫月台

劉焯民
車務主管
二零零七年三月三十日

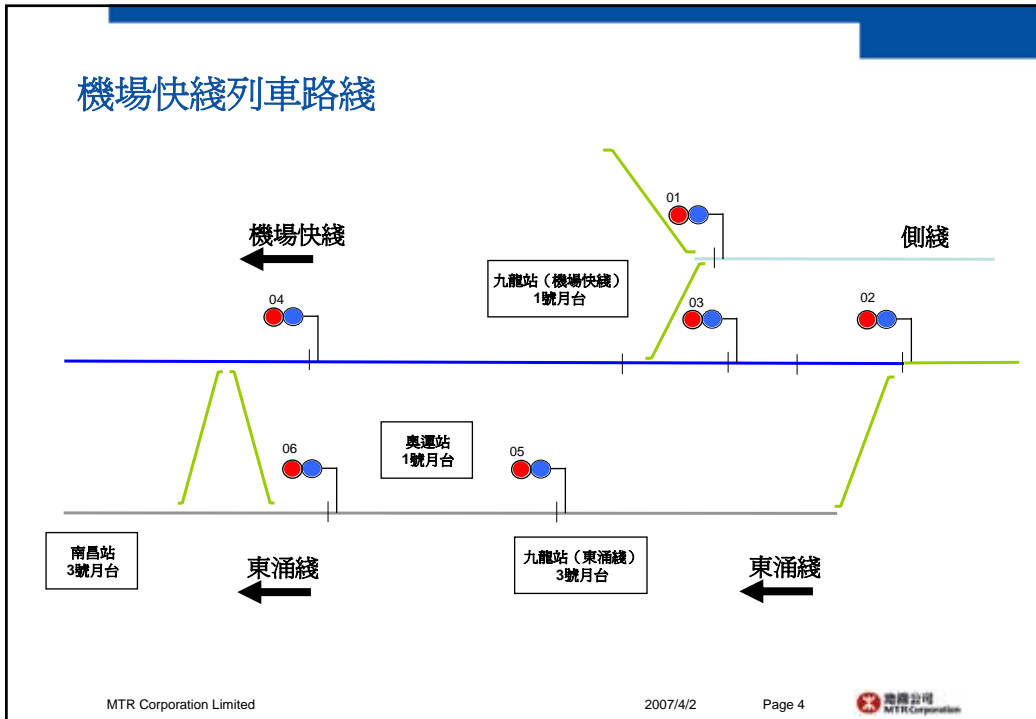
軌道示意圖



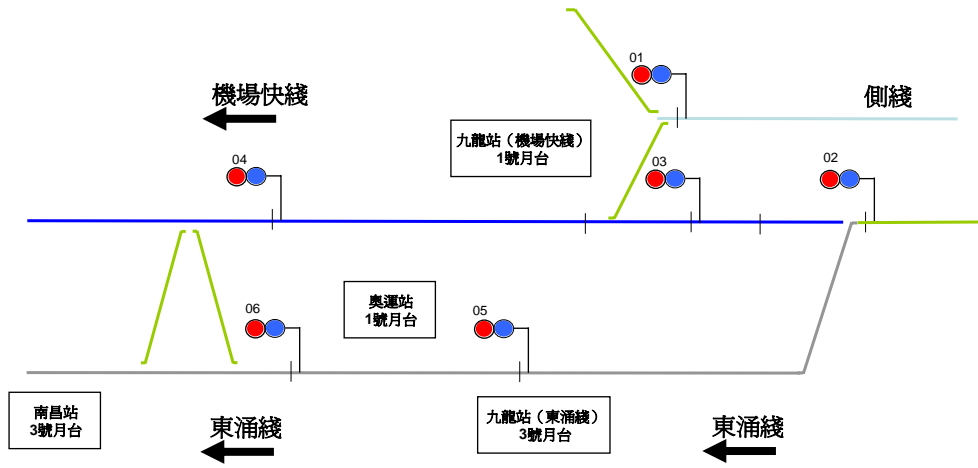
機場快綫路綫設定



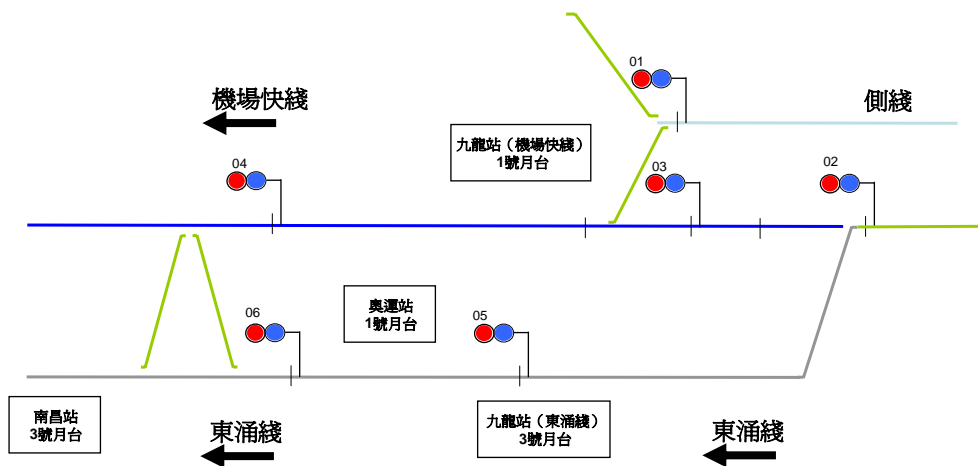
機場快綫列車路綫



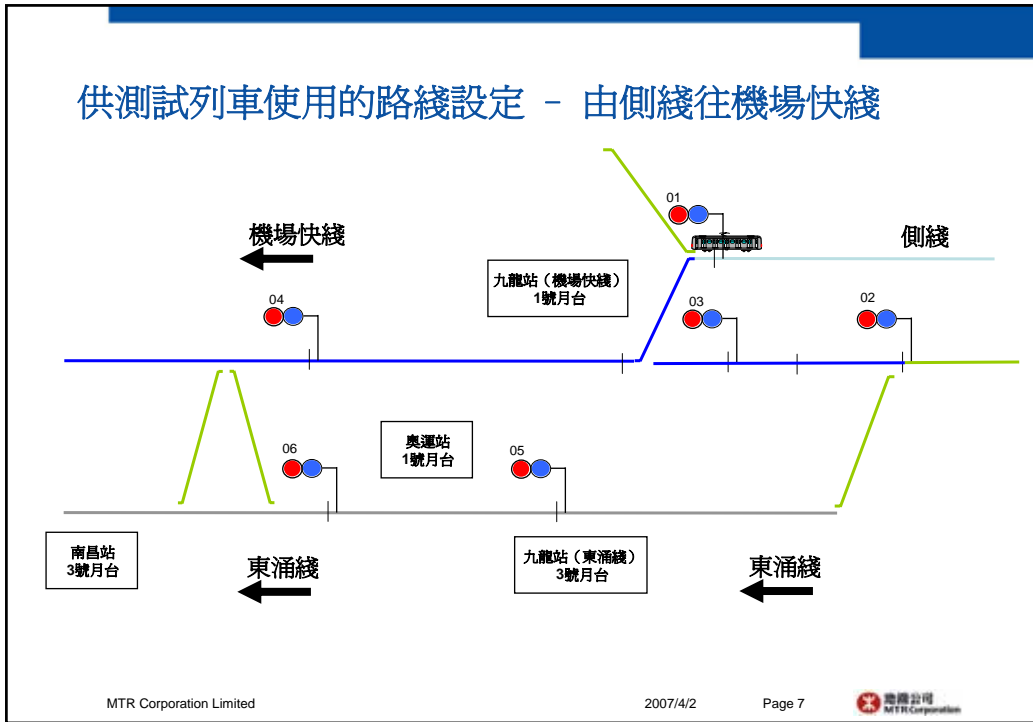
東涌綫路綫設定



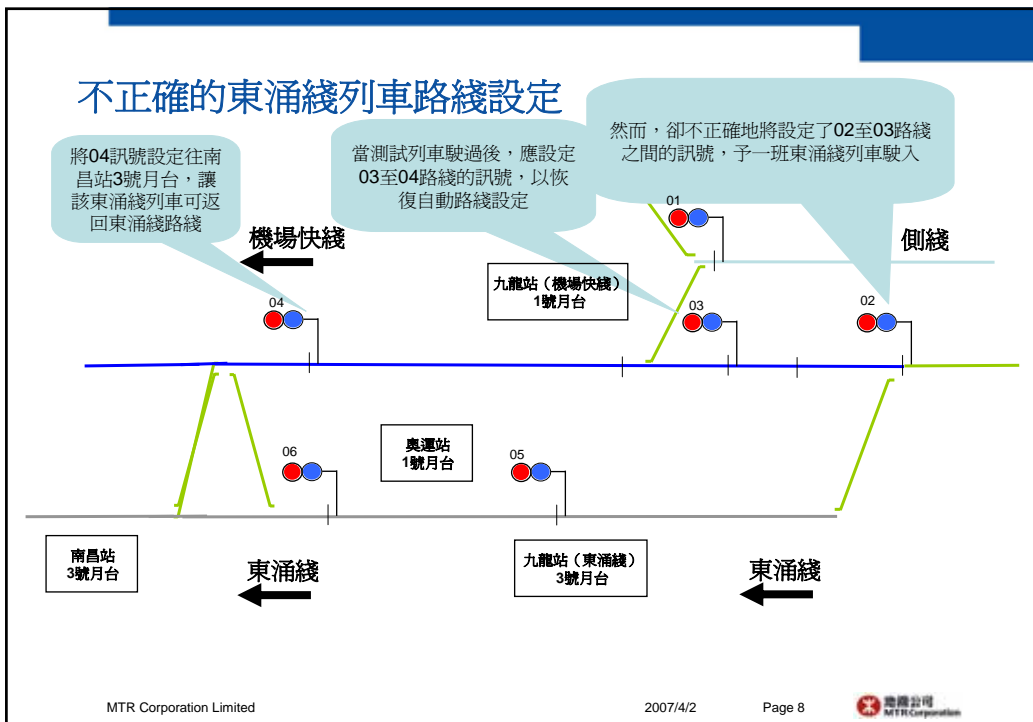
東涌綫列車路綫



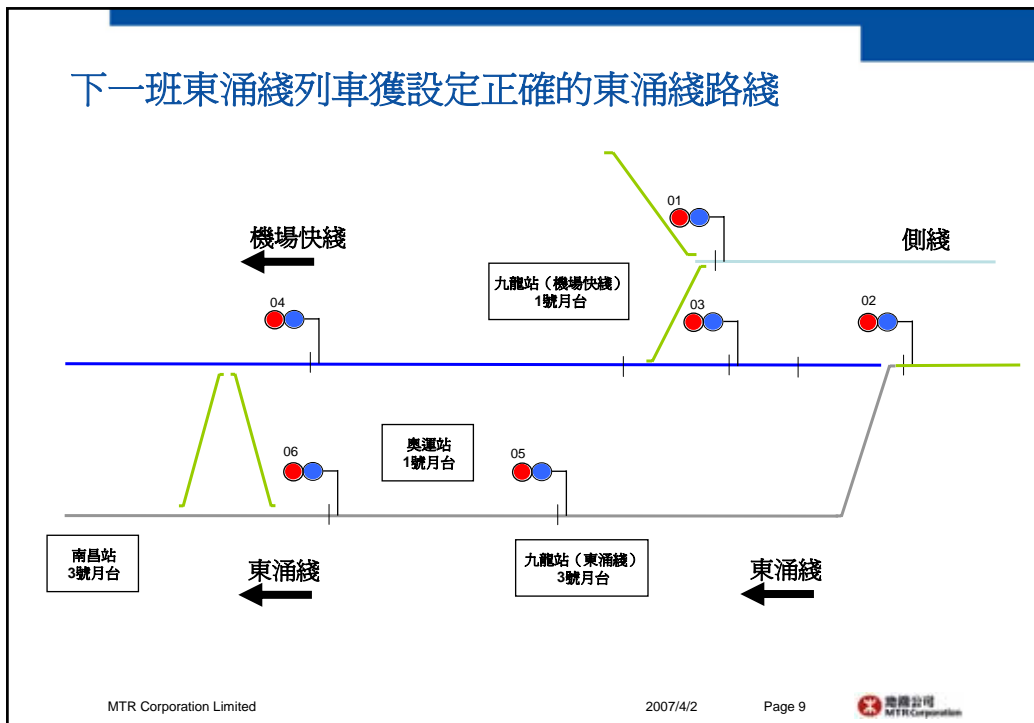
供測試列車使用的路線設定 - 由側綫往機場快綫



不正確的東涌綫列車路線設定



下一班東涌綫列車獲設定正確的東涌綫路綫

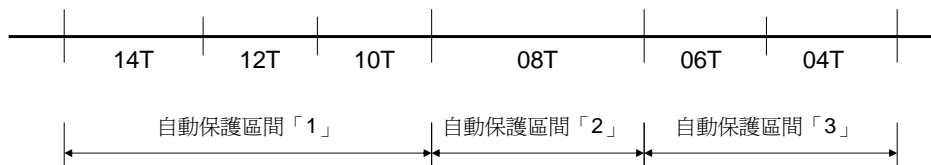


列車自動保護系統

← 行車方向

由於列車自動保護區間「1」已有列車使用，下一部尾隨列車只可進入08T

由於列車自動保護區間「2」及「3」已有列車使用，第二部尾隨列車只可進入此區



跟進措施

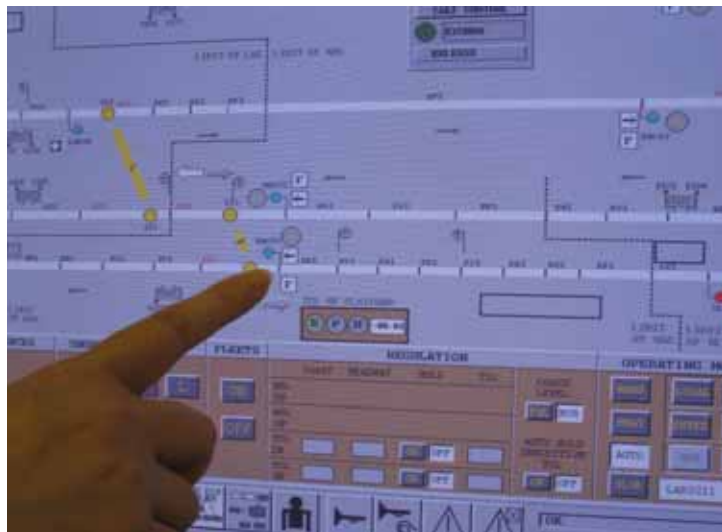
工作知識分享



手指確認程序



手指確認程序



手指確認程序

