

## 發展背景

香港理工大學第八期發展, 目的為配合將在二零一二年推行的四年大學學制, 提供足夠的空間及設施.

香港理工大學獲增加25,600平方米教學空間以應付未來3+3+4學制及高年班學位需求.



Phase 8 Development of the  
Hong Kong Polytechnic University



## 第八期發展計劃的背景和策略

香港理工大學第八期發展將提供合共25,600平方米淨作業樓面面積 (Net Operational Floor Area) (NOFA) 的空間, 設施包括教室, 實驗室, 教職員辦公室, 康樂設施等等.

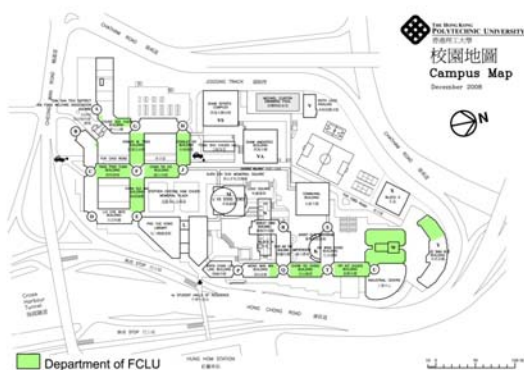
主要用者包括: 建設及地政學院學生及部份行政, 教學支援部門職員



Phase 8 Development of the  
Hong Kong Polytechnic University



## 第八期發展計劃的背景和策略



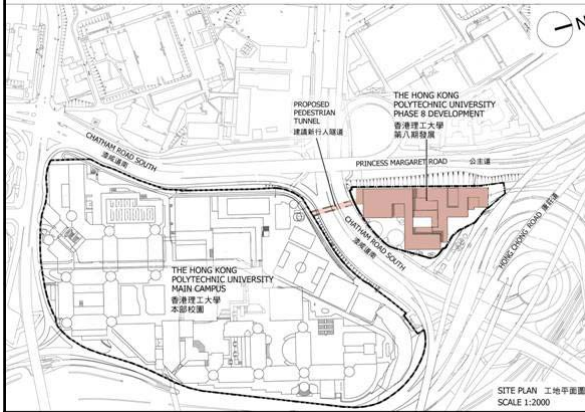
香港理工大學會將建設及地政學院遷往第八期新大樓, 原因如下:

1. 現時建設及地政學院的四個部門位住不同地方, 遷移至第八期新大樓把各學系集中一起.
2. 建設及地政學院 遷出大學現有校園將騰出空間有利於滿足將來不同學系的需要.
3. 現時部份行政, 教學支援部門需於本部校園以外另闢辦公室. 第八期新大樓將提供較接近大學現有校園的辦公室.

Phase 8 Development of the  
Hong Kong Polytechnic University



## 第八期發展計劃位置圖



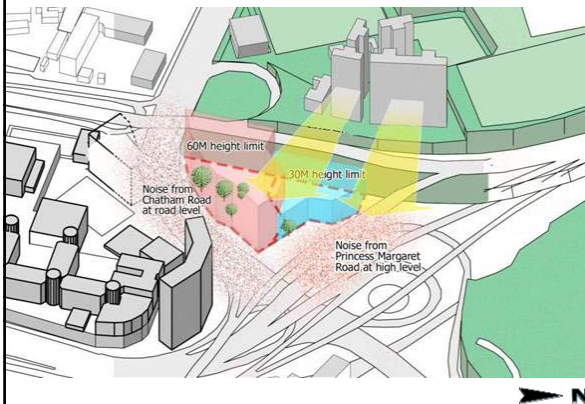
- 第八期發展校園工地



Phase 8 Development of the Hong Kong Polytechnic University



## 主體設計理念



### 主體設計理念

- 大樓分高低座，高座不高於60mPD和低座不高於30mPD，以維持附近居民的開放視野。
- 低座的屋頂設有花園，目的為附近居民視覺上增加綠化視野及提供額外休憩用地。



Phase 8 Development of the Hong Kong Polytechnic University





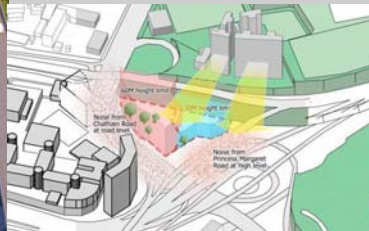
- 大樓亦提供了不少於7850平方米的公眾休憩用地，從地面一直伸延至平台花園
- 部分建築物距離地面10米，預留空間作擬建鐵路設施之用。

Phase 6 Development of the  
Hong Kong Polytechnic University



#### 林木保育

- 為支持林木保育，建築師特別設計一個盛大的中庭在首層，用以保留原有在工地內的六棵細葉榕樹。



Phase 6 Development of the  
Hong Kong Polytechnic University



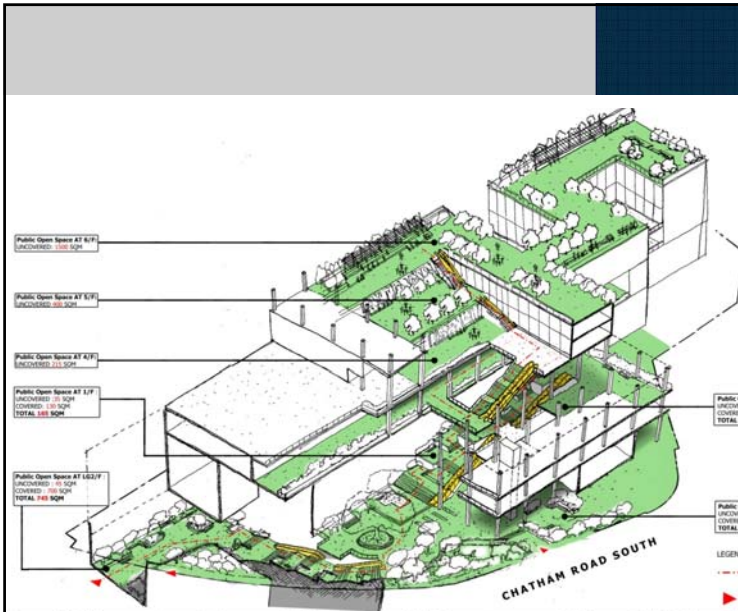


• 本校致力建設環保校園，故大樓採取通透的設計，以減少用電量及減低對附近空氣流通的影響。

• 利用環保技術改善環境，在校園樓頂及外牆進行綠化工程。

• 大樓亦提供了不少於7850平方米的公眾休憩用地，從地面一直延伸至平台花園

Phase 8 Development of the Hong Kong Polytechnic University



• 公眾休憩用地由隧道入口連接到平台花園

• 公眾休憩用地總面積: 7850平方米

Phase 8 Development of the Hong Kong Polytechnic University





•提供更多空間，作為學生康樂及社群活動之用。

•增加天然綠化環境，使校園更美觀及舒適。

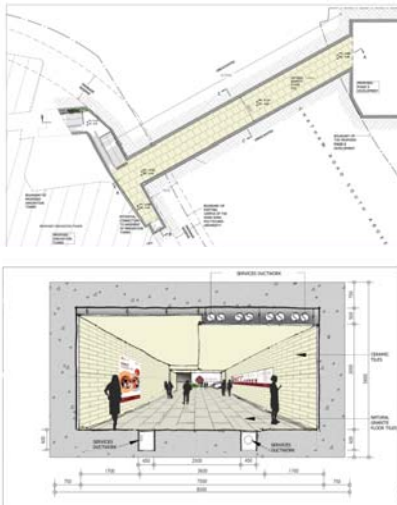
Phase 8 Development of the  
Hong Kong Polytechnic University



Phase 8 Development of the  
Hong Kong Polytechnic University



## 擬建行人隧道



### 擬建行人隧道:

香港理工大學第八期發展包括新建一條貫通大學現有校園至第八期新大樓的行人隧道。此行人隧道的重要性有以下兩項:

- 擬建理大第八期發展的位置偏離大學現有校園, 受附近街道, 包括漆咸道南, 公主道及康莊道行車天橋所包圍, 交通繁忙。擬建行人隧道能提供一條安全及無障礙的通道予師生往來大學現有校園至第八期新大樓
- 預計2012年使用第八期發展學生人數, 於繁忙時段將高達每小時 2,000人次, 因此行人隧道及第八期發展必須同期落成

Phase 8 Development of the  
Hong Kong Polytechnic University



## 工程財政預算

工程總值: 十二億五千九百萬元

價格調整準備: 一億三千四百萬元

總預算 (按付款當日價格計算): 十三億九千三百萬元

Phase 8 Development of the  
Hong Kong Polytechnic University



## 第八期發展計劃

第八期發展計劃選址促進土地資源的善用，同一地塊可提供下列三項發展，達致三贏方案：

- 香港理工大學教學設施 (配合推行「3+3+4」新學制)
- 擬建鐵路設施
- 公眾休憩用地

Phase 8 Development of the  
Hong Kong Polytechnic University

