

西九龍新發展區區內與鄰近道路發展方案

二零零九年十一月十七日

交通研究範圍

- 研究於2008年5月開始
- 研究範圍 西九龍區以北至窩打老道為界，東以彌敦道為界 (包括該兩條道路)
- 以2031年為最遠設計年度

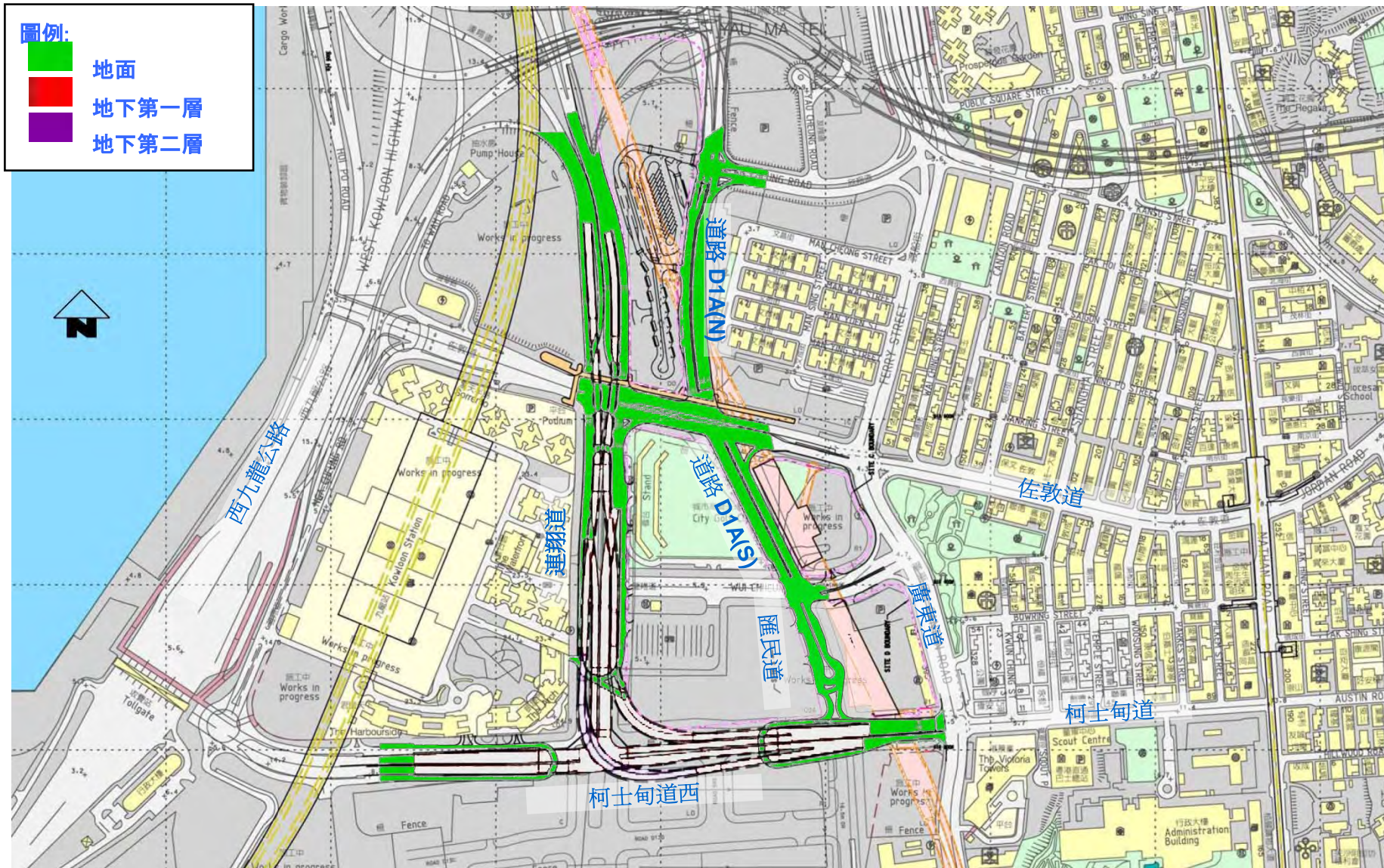
研究目的

- 研究短期改善方案以解決現時的交通問題
- 制定一個長遠交通運輸計劃以滿足西九龍新發展區內所有發展計劃完成後，及運輸基礎設施全面運作時的交通需求
- 該計劃須包括制定詳細的道路網絡安排、行人設施網絡安排、區內公共運輸設施及其與鄰近區域的行人連接系統安排、各項物業發展計劃及公共運輸設施的車輛出入口安排

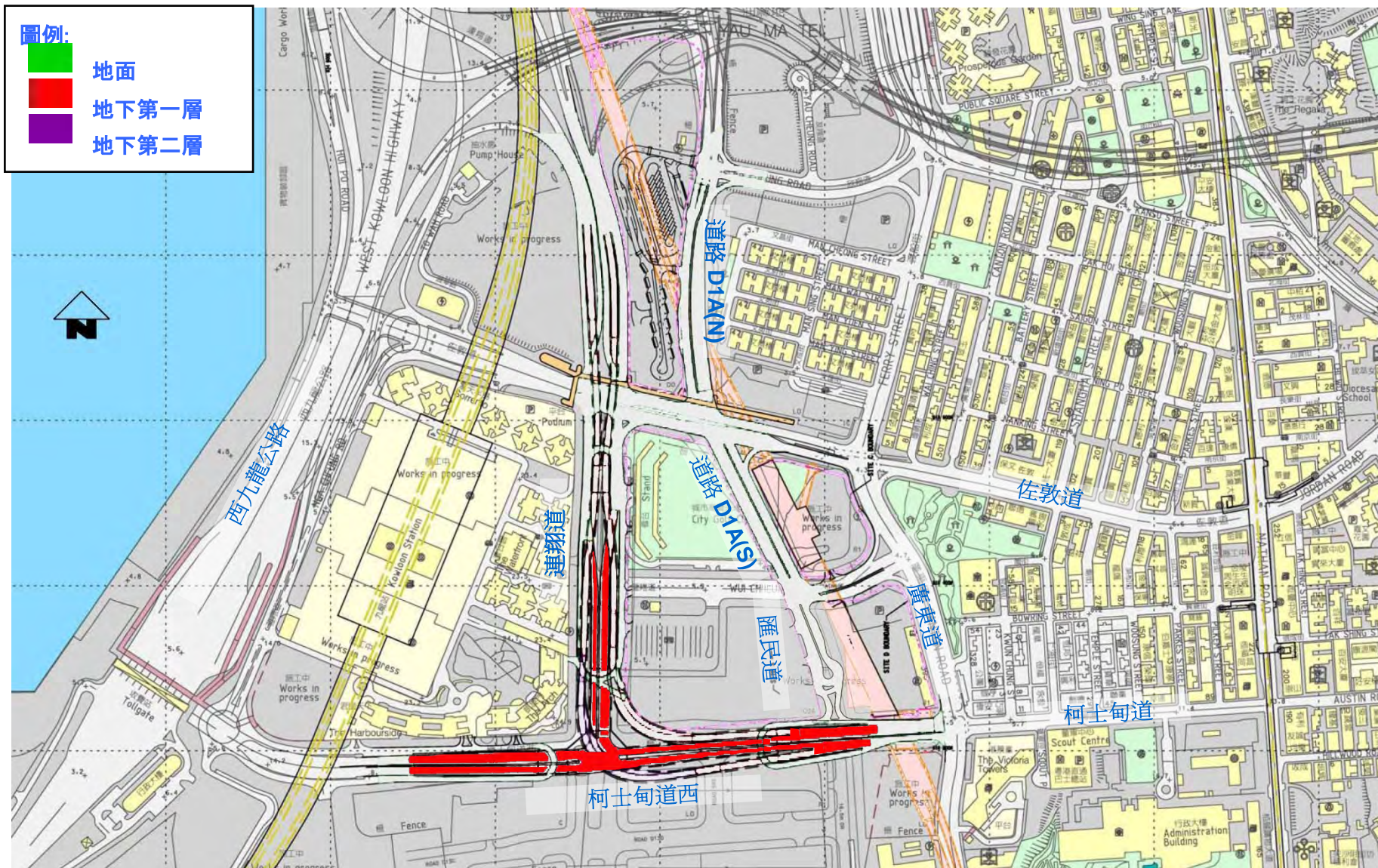
設計理念

- 更直接地將區內主要道路與鄰近主要幹道 (如西九龍公路、西九龍走廊 (經渡船街)、西區海底隧道及中九龍幹線等)連接
- 將跨區交通與進出區內主要發展的交通分隔
- 以鐵路為基礎的公共運輸系統及設計各種交通運輸工具 (如的士、旅遊巴、小巴及巴士)「乘客上落區」以方便乘客使用該區鐵路設施及其他發展
- 設計方便、直接及無障礙行人系統以連接區內所有物業發展及運輸系統，並同時連接附近區域，以滿足不同類別的乘客(包括持有重型行李的旅客)

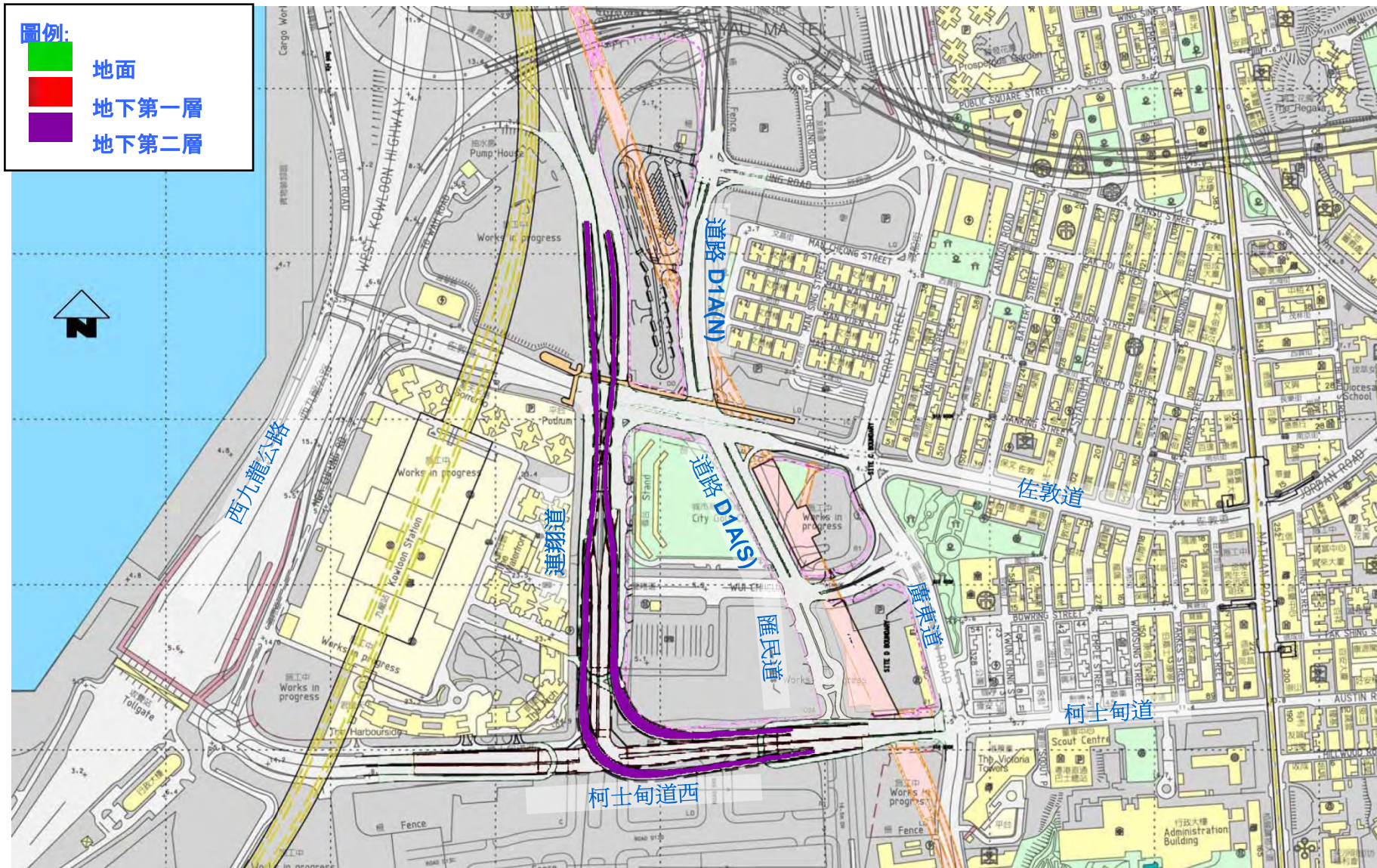
道路網-連翔道及柯士甸道行車隧道



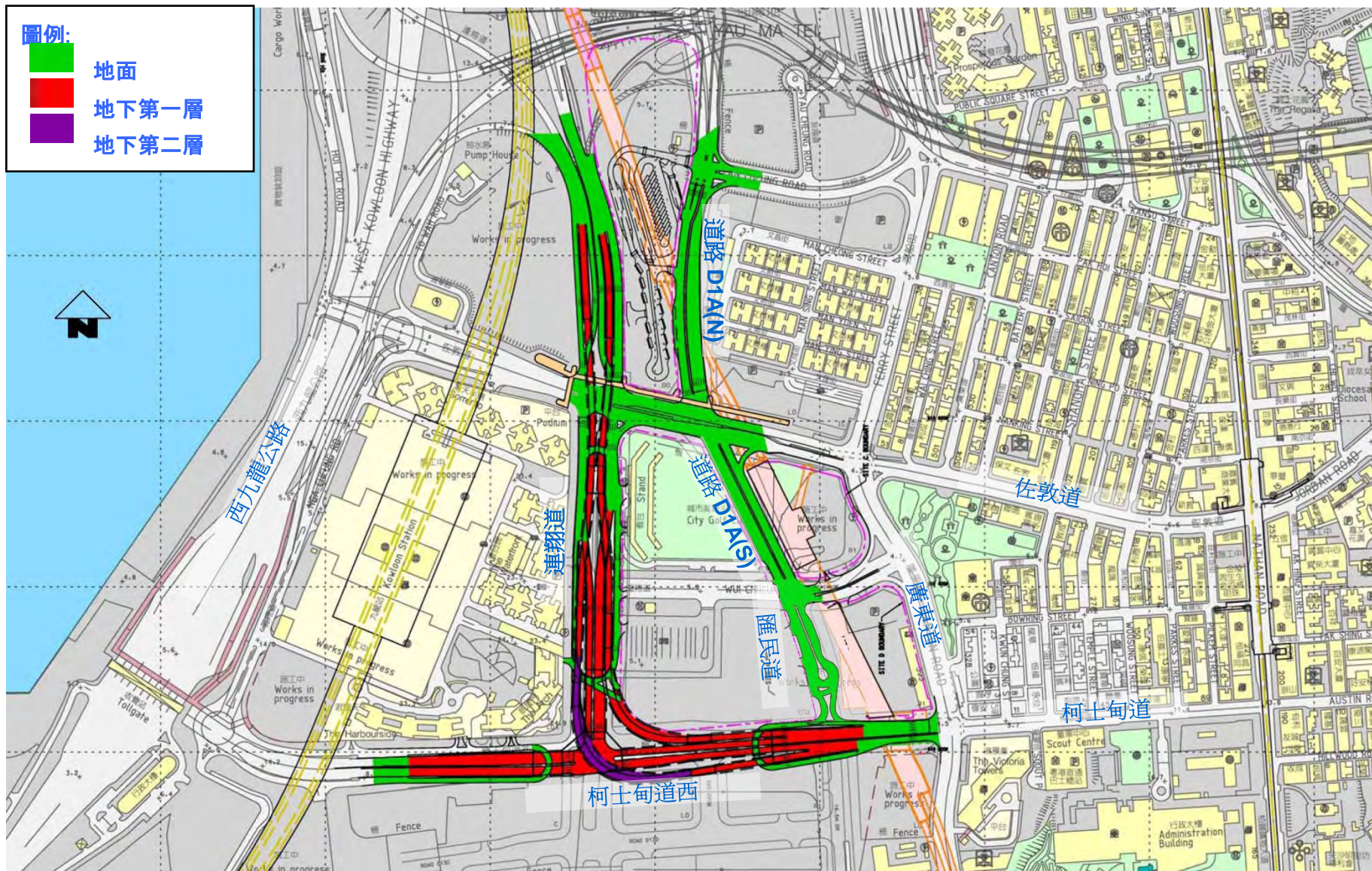
道路網-連翔道及柯士甸道行車隧道



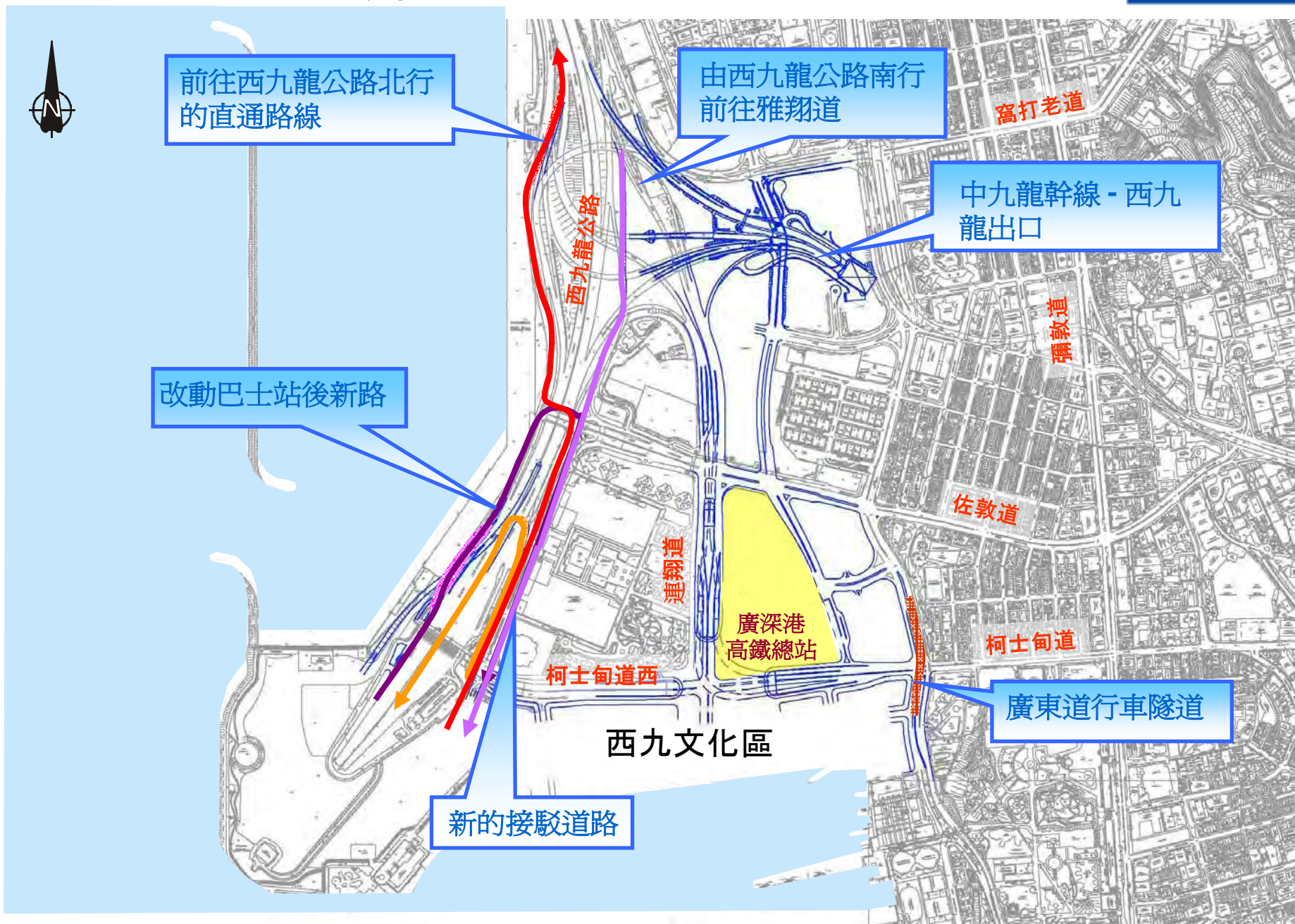
道路網-連翔道及柯士甸道行車隧道



道路網-連翔道及柯士甸道行車隧道



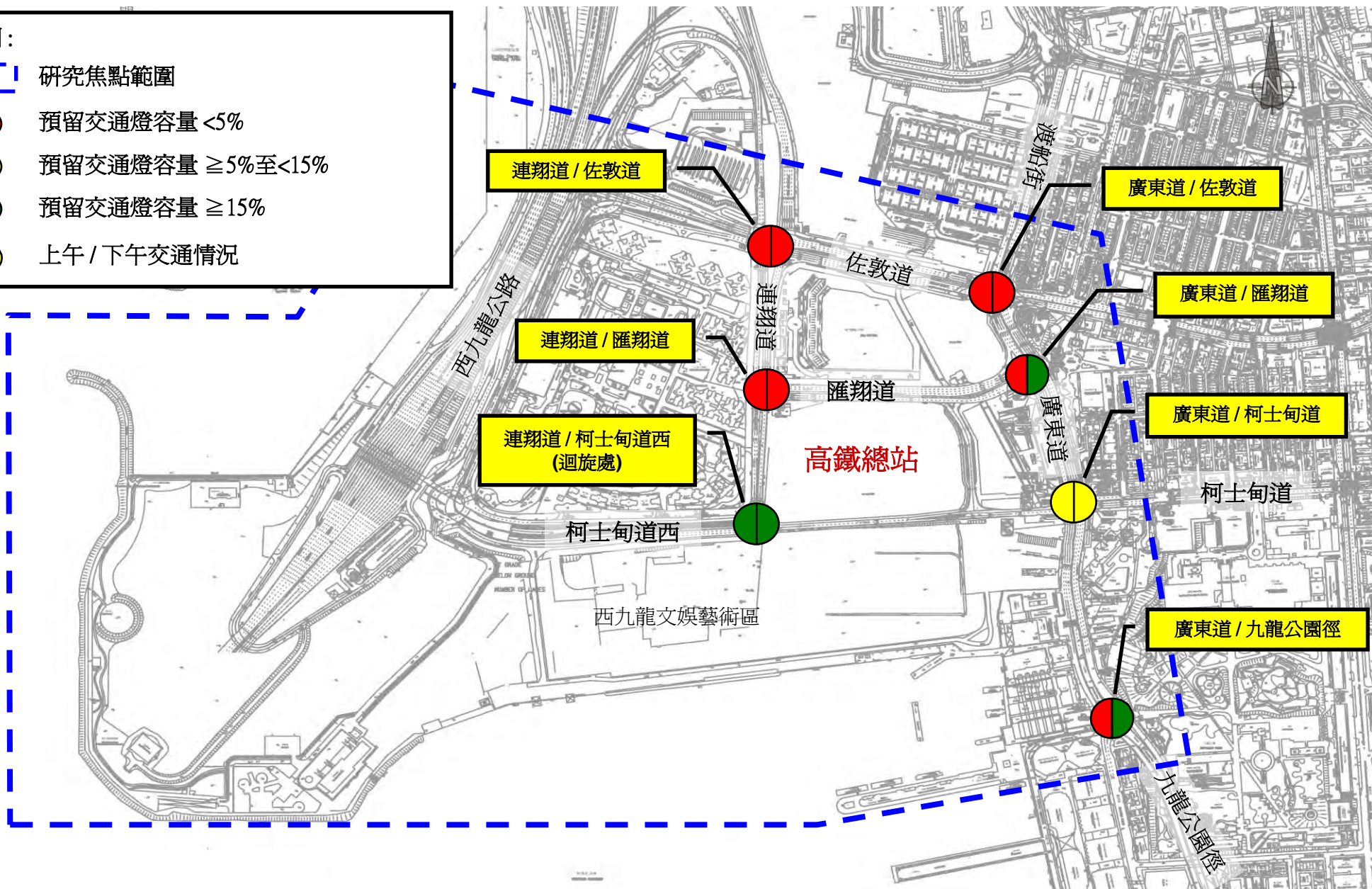
道路網-其他道路改善



現時西九龍新發展區主要路口的交通燈容量

圖例：

- 研究焦點範圍
- 預留交通燈容量 < 5%
- 預留交通燈容量 $\geq 5\%$ 至 < 15%
- 預留交通燈容量 $\geq 15\%$
- 上午 / 下午交通情況



西九龍新發展區主要路口的交通燈容量 (2031年)-新路網

圖例：

- 研究焦點範圍
- 預留交通燈容量 < 5%
- 預留交通燈容量 ≥ 5% 至 < 15%
- 預留交通燈容量 ≥ 15%
- / ● / ● 上午 / 下午交通情況

