

蓮塘／香園圍口岸與相關工程簡介

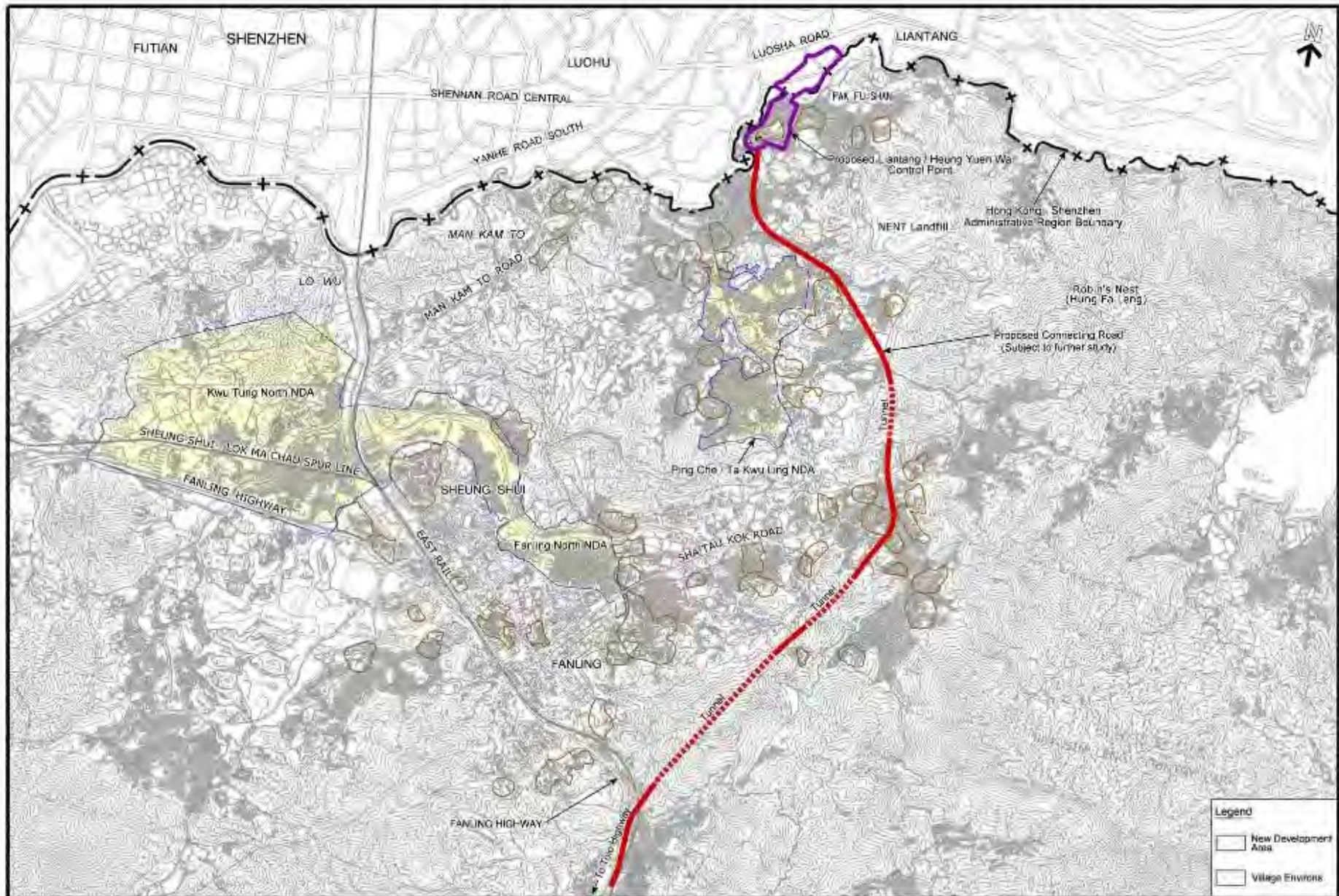


2010年12月



香港特別行政區政府
發展局

前期規劃研究報告的建議走線



蓮塘/香園圍口岸 岸連接路走線

深圳市
SHENZHEN SHI

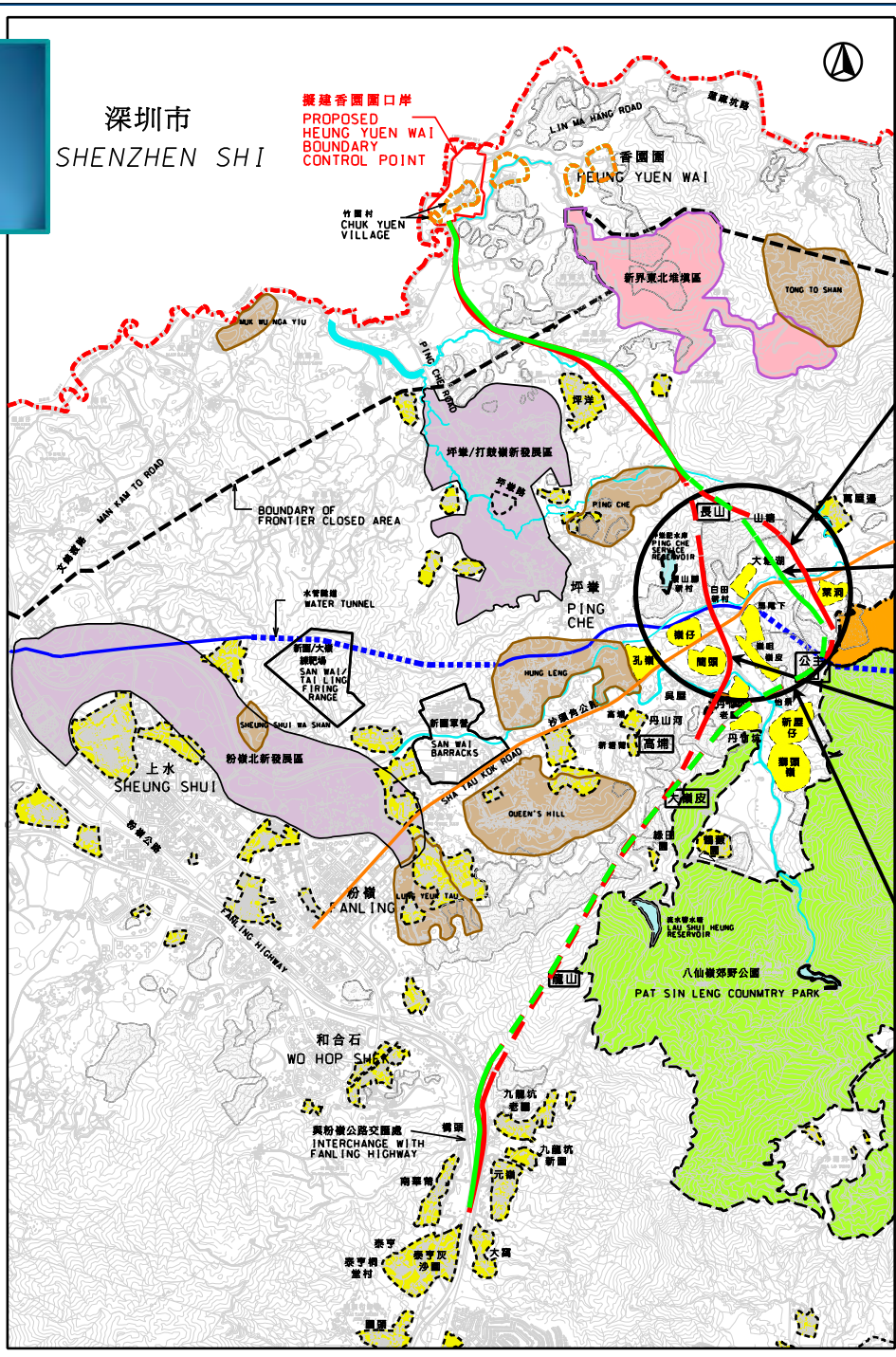
擬建香園圍口岸
PROPOSED HEUNG YUEN WAI
BOUNDARY CONTROL POINT

圖例:

- 地面 / 高架部份 曾考慮走線方案

 隧道部份
- 地面 / 高架部份 最後擬議走線

 隧道部份
- 鄉村發展區
- 保育區
- 考古地點
- 風水林
- 郊野公園
- 水塘
- 允許墓地
- 新發展區
- 邊境禁區界線
- 水務署水管隧道
- 沙頭角公路
- 河流



其中曾考
慮走線

最後擬議
走線

前期規劃
建議走線

在該範圍
內曾考慮
多個走線
方案

諮詢工作 - 區議會、鄉議局及各鄉事委員會

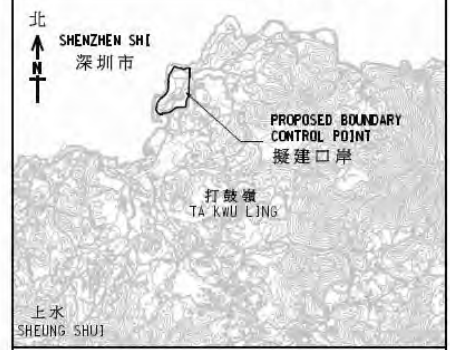
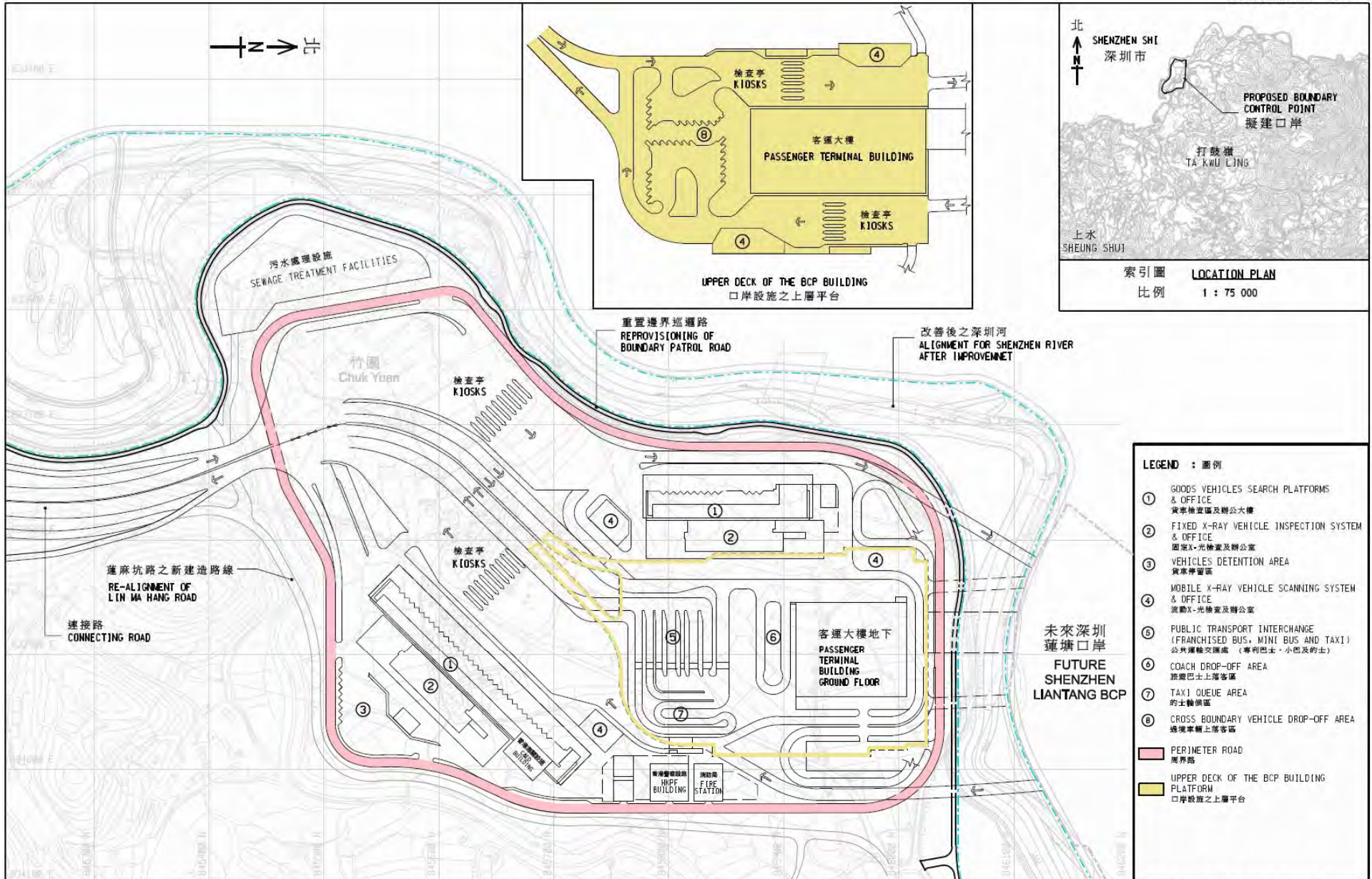
就工程計劃，我們一直有與相關區議會轄下的工作小組、鄉議局及各鄉事委員會保持緊密聯絡。過去18個月，我們一共與其見面共21次。詳情如下：

	時段	諮詢次數
北區區議會轄下關注興建蓮塘口岸工作小組	2009年6月至2010年6月	4
大埔區議會轄下的交通及運輸委員會	2009年11月至2010年9月	2
鄉議局	2010年9月	1
粉嶺鄉事委員會	2009年6月至2010年8月	3
上水鄉事委員會	2009年6月至2010年8月	3
沙頭角鄉事委員會	2009年6月至2010年9月	3
打鼓嶺鄉事委員會	2009年6月至2010年8月	3
大埔鄉事委員會	2009年10月至2010年9月	2

諮詢工作 - 相關鄉村

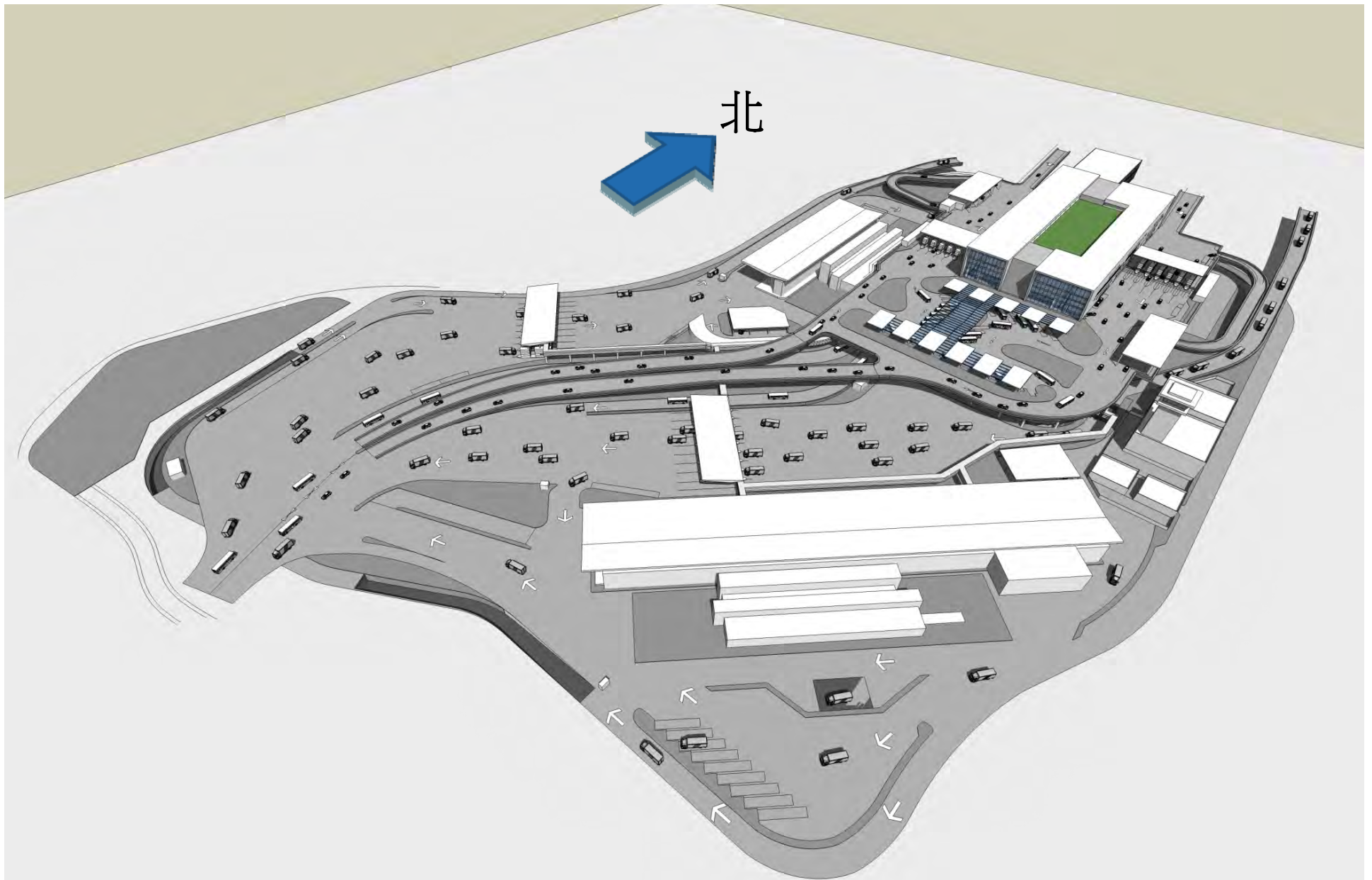
就連接路的走線，我們亦一直有與相關村民保持緊密聯絡。過去18個月，我們一共與村民見面共22次。詳情如下：

鄉村	時段	諮詢次數
萊洞村、大塘湖村、馬尾下關注小組、新屋仔、獅頭嶺、丹竹坑、嶺皮、流水響、新塘莆及南華莆	2009年6月至12月	9
萊洞村、大塘湖村、新屋嶺、鳳凰湖、瓦窰、竹園及木湖	2010年1月至6月	7
萊洞村、大塘湖村、南華莆、大窩、元嶺葉屋、元嶺李屋、九龍坑、塘坑、塘坑東村及下山鷄乙	2010年7月至12月	6



索引圖 LOCATION PLAN
比例 1 : 75 000

- LEGEND : 圖例**
- ① GOODS VEHICLES SEARCH PLATFORMS & OFFICE
貨車檢查區及辦公大樓
 - ② FIXED X-RAY VEHICLE INSPECTION SYSTEM & OFFICE
固定X-光檢查及辦公室
 - ③ VEHICLES DETENTION AREA
貨車停留區
 - ④ MOBILE X-RAY VEHICLE SCANNING SYSTEM & OFFICE
流動X-光檢查及辦公室
 - ⑤ PUBLIC TRANSPORT INTERCHANGE (FRANCHISED BUS, MINI BUS AND TAXI)
公共運輸交匯處 (專利巴士·小巴及的士)
 - ⑥ COACH DROP-OFF AREA
旅遊巴士上落客區
 - ⑦ TAXI QUEUE AREA
的士輪候區
 - ⑧ CROSS BOUNDARY VEHICLE DROP-OFF AREA
跨境車輛上落客區
 - PERIMETER ROAD
圍界路
 - UPPER DECK OF THE BCP BUILDING
口岸設施之上層平台

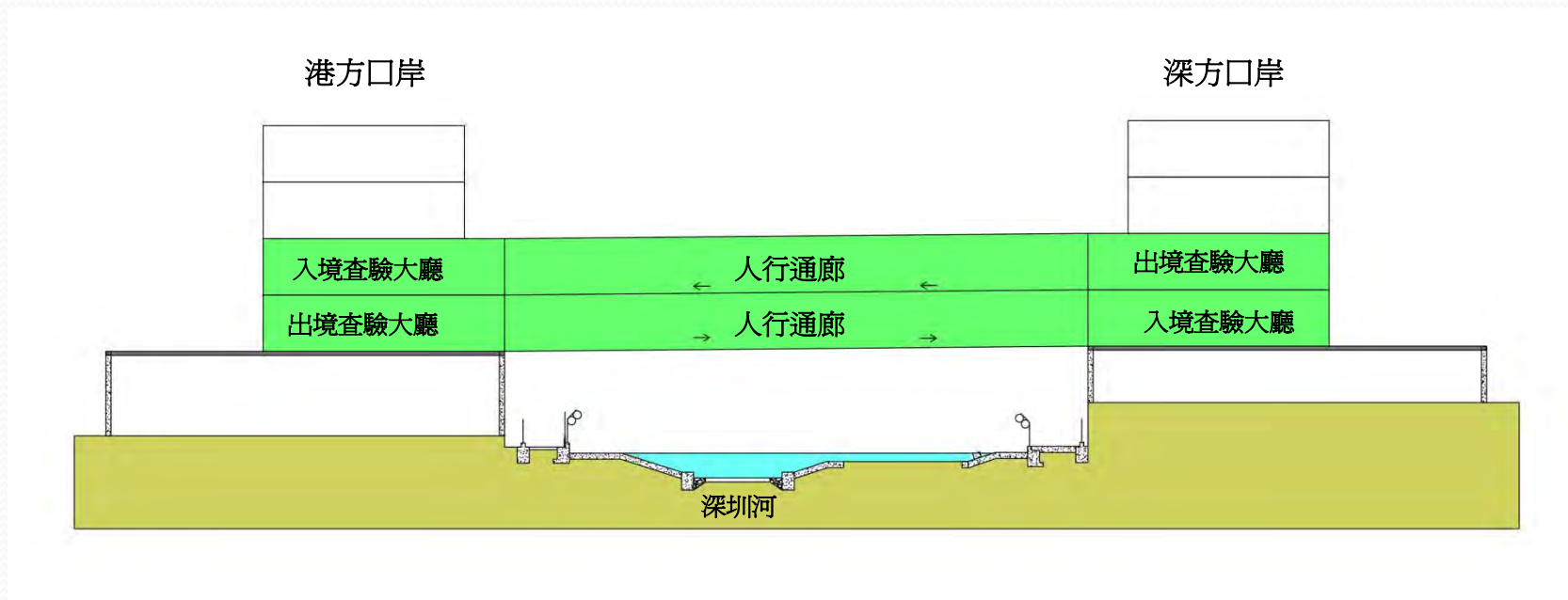


擬建口岸的構想圖



擬建口岸客運大樓的構想圖

港深雙方口岸剖面圖





謝謝