




HONG KONG  
maritime  
museum

香港海事博物館





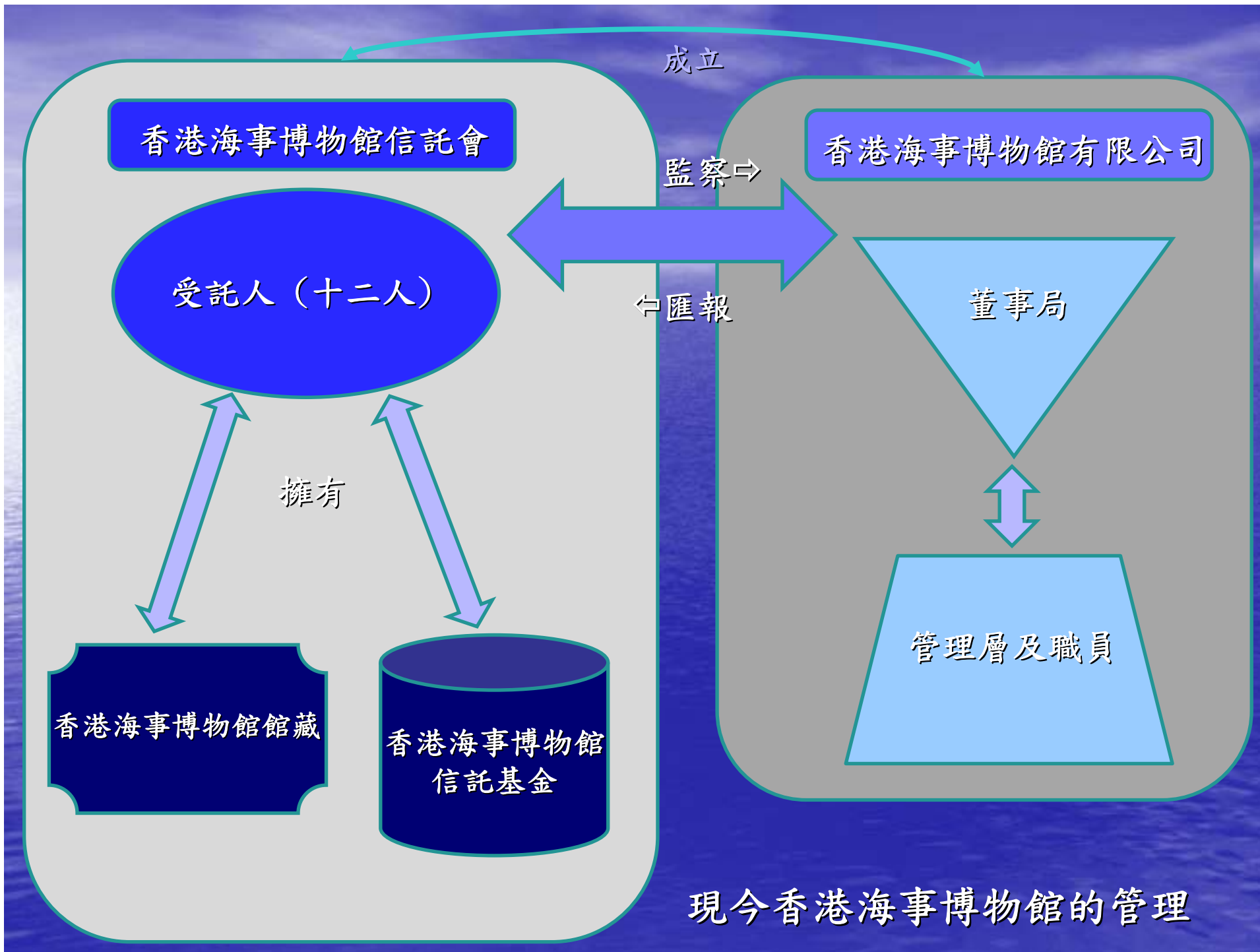
香港海事博物館現位於  
赤柱廣場美利樓地下

# 古代館



# 現代館





現今香港海事博物館的管理

## 博物館高層管理層(兩名)

財政管理，館藏發展，展覽及項目，人力資源，  
規劃及營運管理

策展及藏品管理  
(兩名)

行政及會計  
(兩名)

零售及博物館日  
常運作(四名)

公關及市場  
推廣(分工)

設計及網頁  
(一名)

外判

文物復修

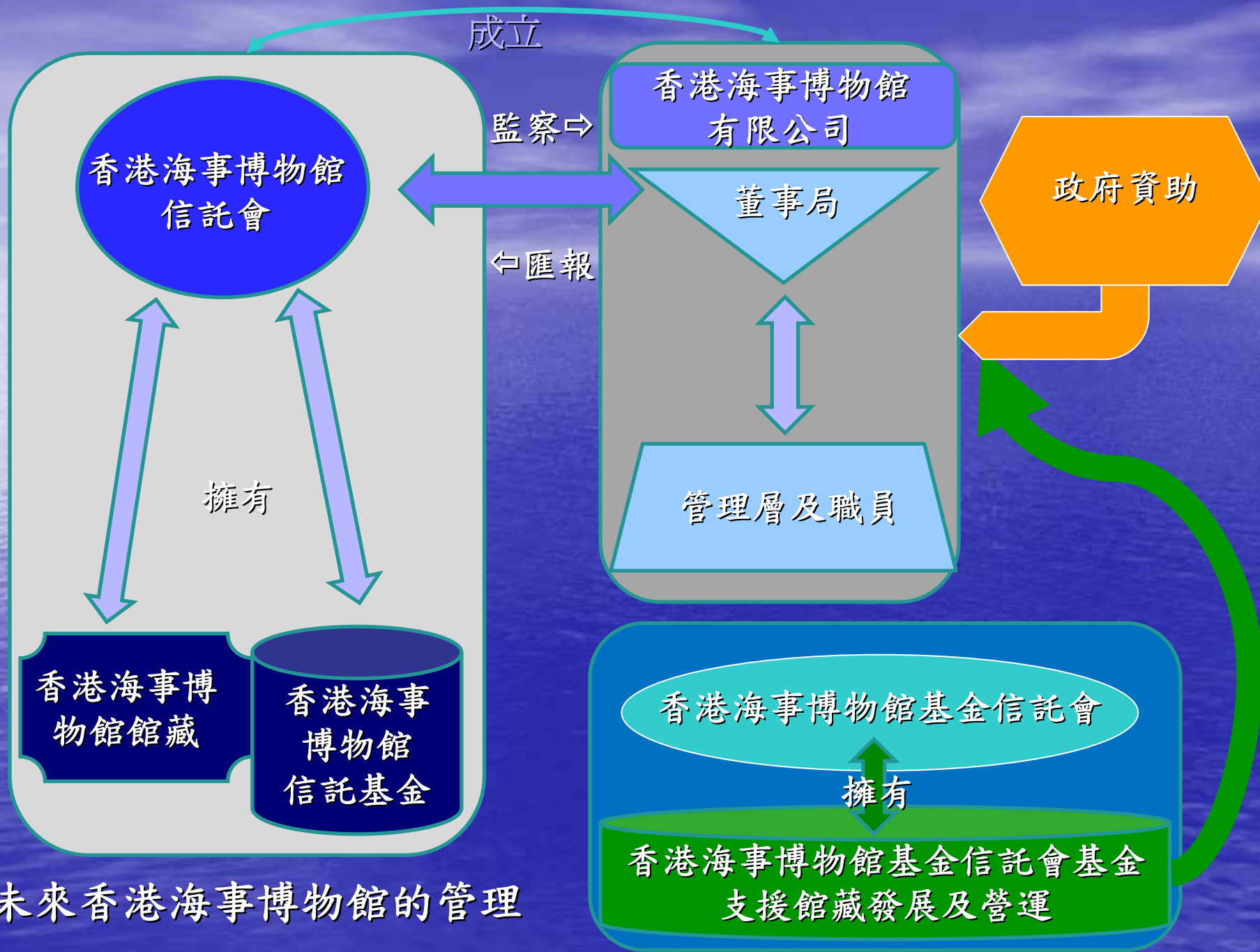
維修保養

運輸

清潔及保安

印刷

# 香港海事博物館運作



未來香港海事博物館的管理

## Legend 圖例

Anchoring Public Spaces along the waterfront 海濱的匯聚公共空間

### Leisure and Recreation Facility 消閒及康樂設施

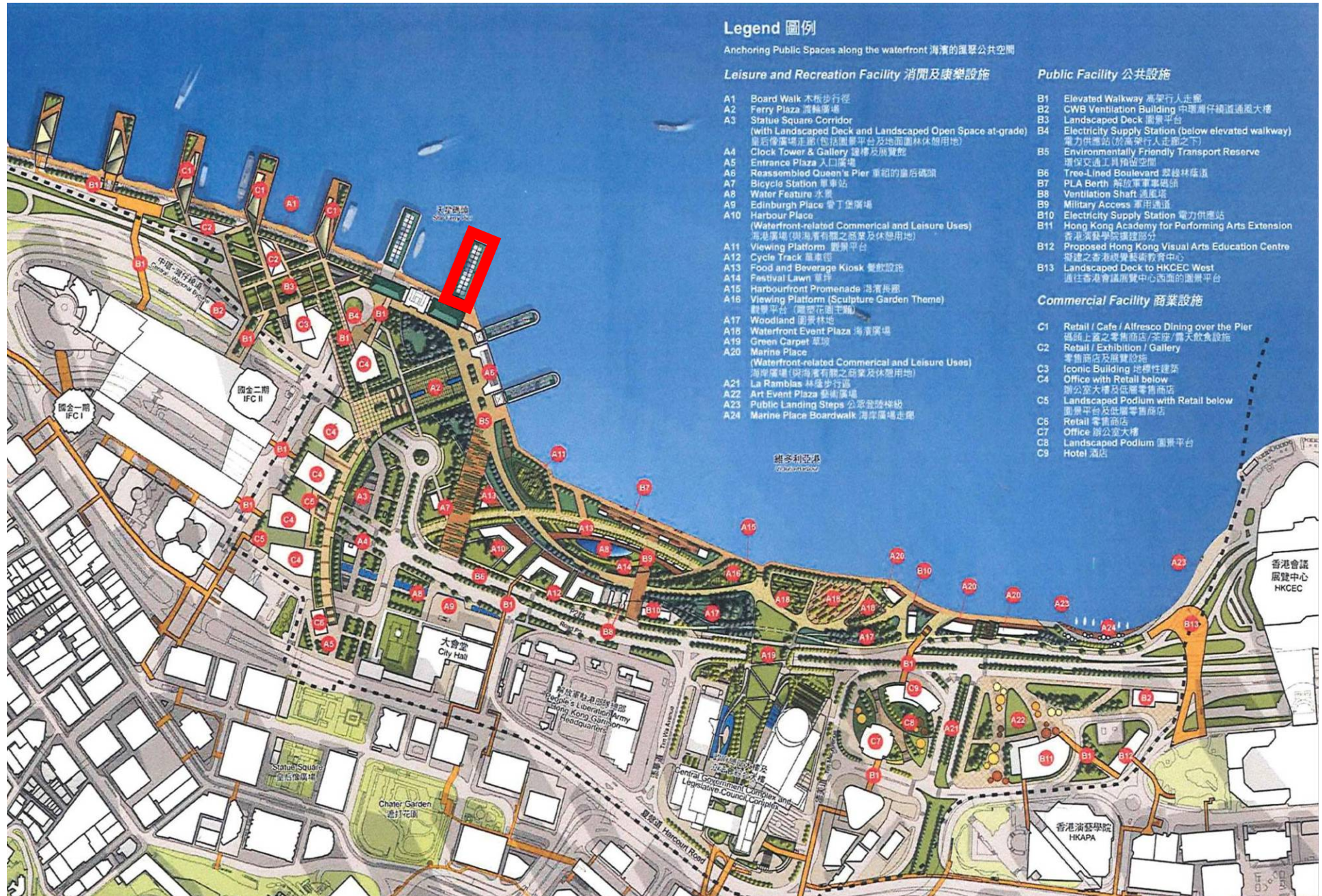
- A1 Board Walk 木板步行徑
- A2 Ferry Plaza 渡輪廣場
- A3 Statue Square Corridor (with Landscaped Deck and Landscaped Open Space at-grade) 皇后像廣場走廊(包括園景平台及地面園林休憩用地)
- A4 Clock Tower & Gallery 鐘樓及展覽館
- A5 Entrance Plaza 入口廣場
- A6 Reassembled Queen's Pier 重組的皇后碼頭
- A7 Bicycle Station 單車站
- A8 Water Feature 水景
- A9 Edinburgh Place 愛丁堡廣場
- A10 Harbour Place (Waterfront-related Commercial and Leisure Uses) 海港廣場(與海濱有關之商業及休憩用地)
- A11 Viewing Platform 觀景平台
- A12 Cycle Track 單車徑
- A13 Food and Beverage Kiosk 餐飲設施
- A14 Festival Lawn 草坪
- A15 Harbourfront Promenade 海濱長廊
- A16 Viewing Platform (Sculpture Garden Theme) 觀景平台(雕塑花園主題)
- A17 Woodland 園景林地
- A18 Waterfront Event Plaza 海濱廣場
- A19 Green Carpet 綠地
- A20 Marine Place (Waterfront-related Commercial and Leisure Uses) 海濱廣場(與海濱有關之商業及休憩用地)
- A21 La Ramblas 林蔭步行徑
- A22 Art Event Plaza 藝術廣場
- A23 Public Landing Steps 公眾登陸梯級
- A24 Marine Place Boardwalk 海濱廣場走廊

### Public Facility 公共設施

- B1 Elevated Walkway 高架行人走廊
- B2 CWB Ventilation Building 中環灣仔繞道通風大樓
- B3 Landscaped Deck 園景平台
- B4 Electricity Supply Station (below elevated walkway) 電力供應站(於高架行人走廊之下)
- B5 Environmentally Friendly Transport Reserve 環保交通工具預留空間
- B6 Tree-Lined Boulevard 綠蔭林蔭道
- B7 PLA Berth 解放軍軍艦碼頭
- B8 Ventilation Shaft 通風塔
- B9 Military Access 軍用通道
- B10 Electricity Supply Station 電力供應站
- B11 Hong Kong Academy for Performing Arts Extension 香港演藝學院擴建部分
- B12 Proposed Hong Kong Visual Arts Education Centre 擬建之香港視覺藝術教育中心
- B13 Landscaped Deck to HKCEC West 通往香港會議展覽中心西面的園景平台

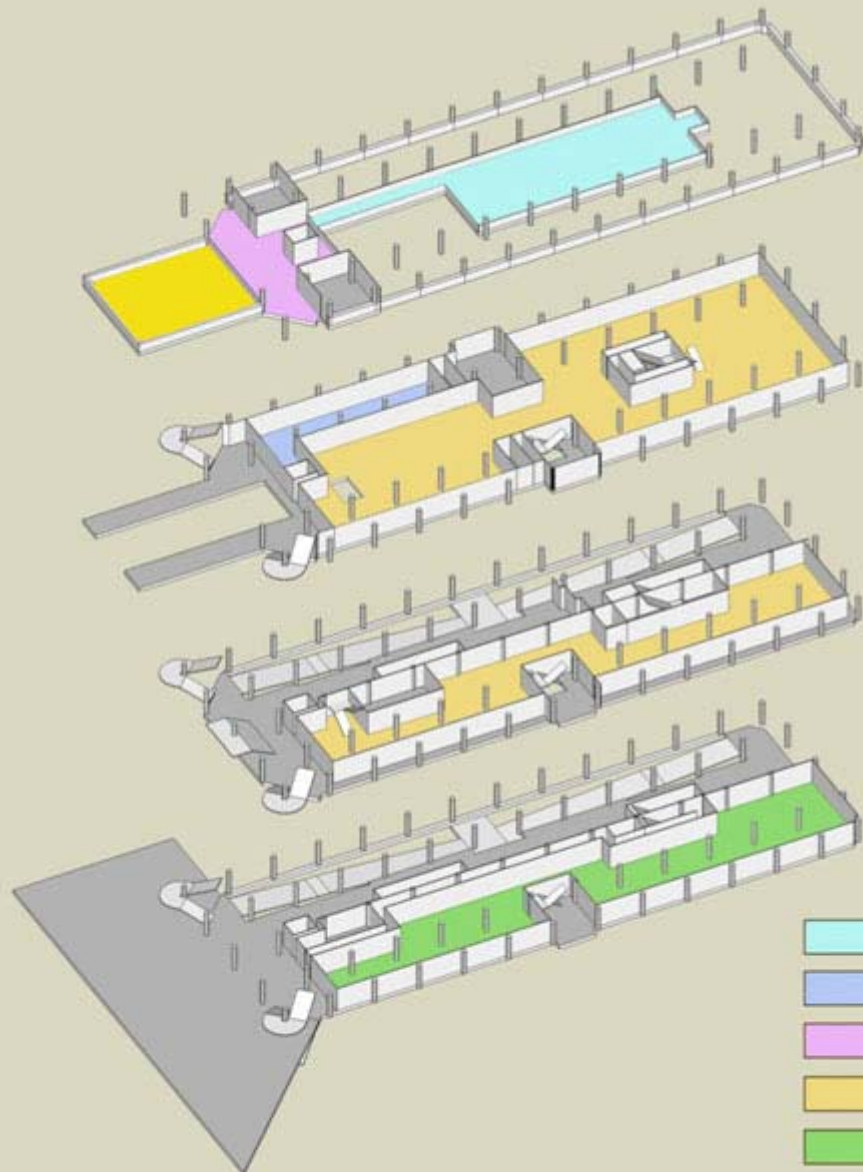
### Commercial Facility 商業設施

- C1 Retail / Cafe / Alfresco Dining over the Pier 碼頭上蓋之零售商店/茶座/露天飲食設施
- C2 Retail / Exhibition / Gallery 零售商店及展覽設施
- C3 Iconic Building 地標性建築
- C4 Office with Retail below 辦公室大樓及低層零售商店
- C5 Landscaped Podium with Retail below 園景平台及低層零售商店
- C6 Retail 零售商店
- C7 Office 辦公室大樓
- C8 Landscaped Podium 園景平台
- C9 Hotel 酒店



# 位置圖





**3/F** (PIER ROOF VIEWING DECK)

**2/F** (PUBLIC VIEWING DECK)

**1/F** (UPPER DECK EAST)

**G/F** (LOWER DECK EAST)

- NEW MEZZANINE GALLERY**
- PUBLIC DISPLAY GALLERY**
- PUBLIC CAFE**
- MUSEUM GALLERY AREA**
- ARTEFACT STORAGE/OFFICE**  
**MARITIME HERITAGE RESOURCE CENTRE**
- ROOF VIEWING DECK**

## 八號碼頭各樓層設計



對外開放的海事文化資源中心設計圖

# 東面下層展廳

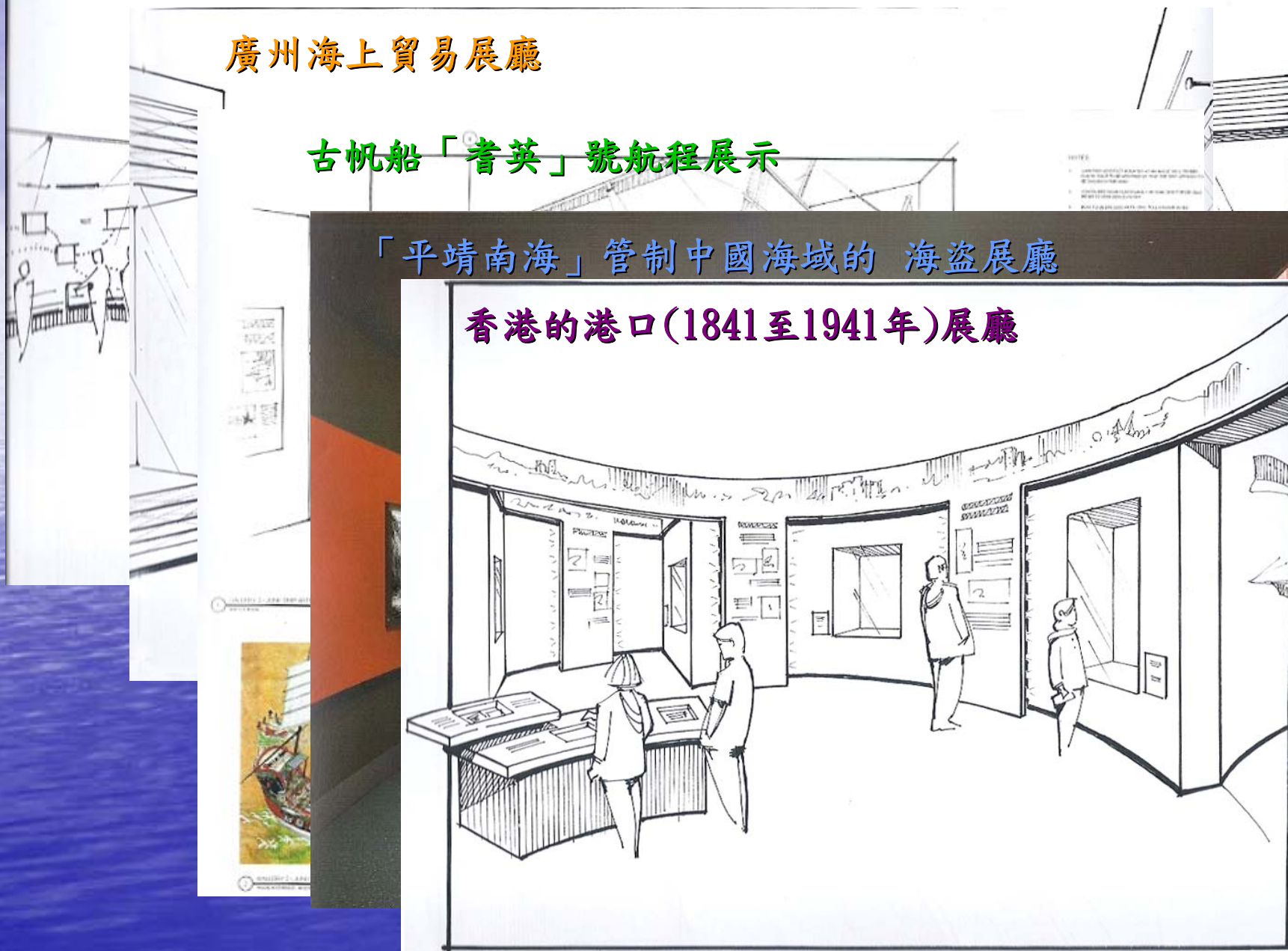
# 中國海事文化展廳

## 廣州海上貿易展廳

### 古帆船「耆英」號航程展示

### 「平靖南海」管制中國海域的 海盜展廳

### 香港的港口(1841至1941年)展廳



# 東面上層展廳

海上安全及保安展廳

香港船隻、船塢及海員展廳

珠江三角洲現代港口展廳

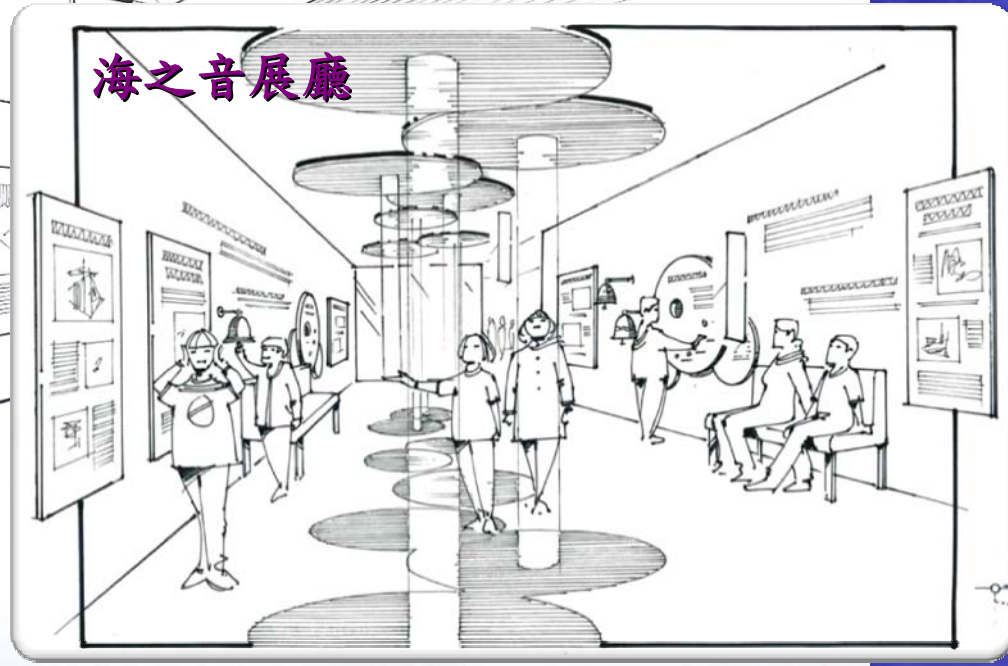
觀景展廳

載人船隻展廳

水上消閒展廳

水下世界、海事考古展廳

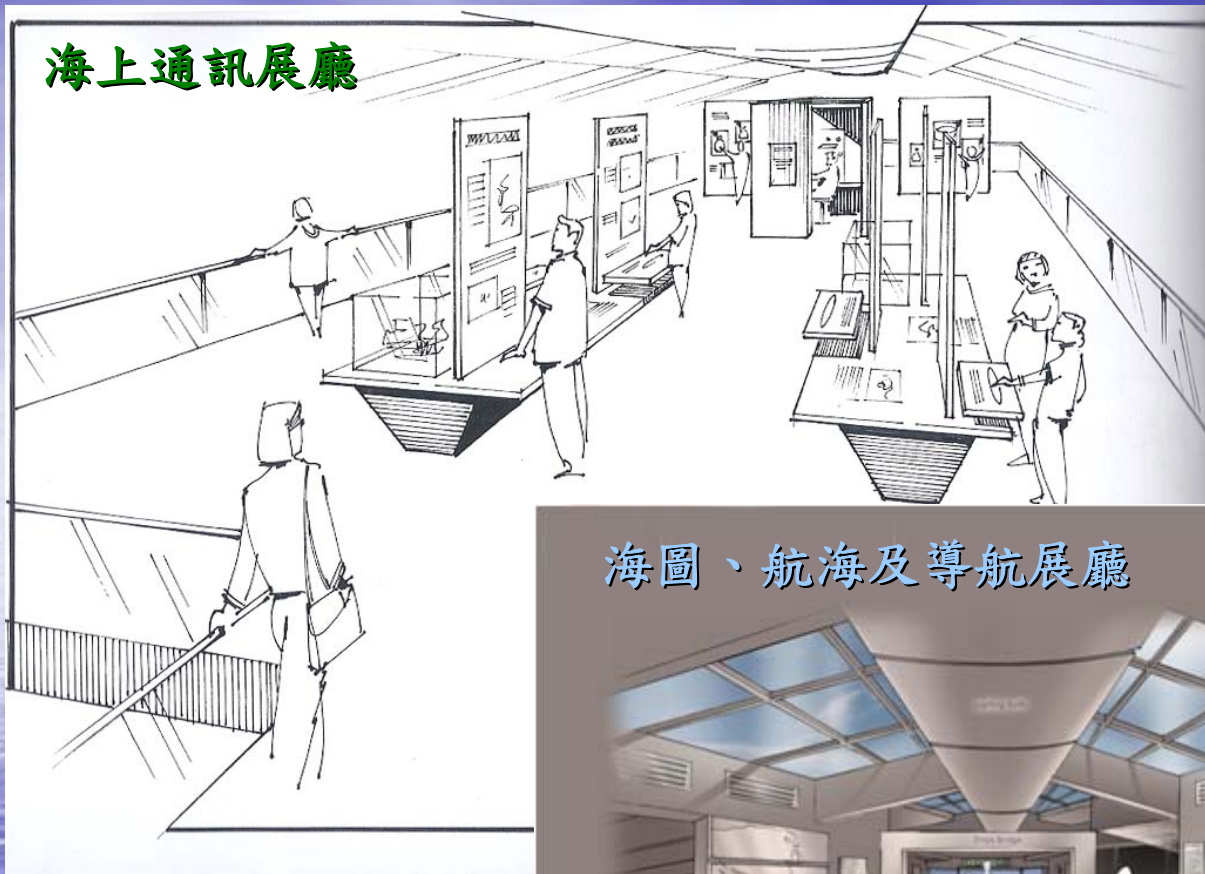
海之音展廳





# 天台觀景層展廳

# 海上通訊展廳



# 海圖、航海及導航展廳

**Visual Reference**

- Tactile Interactives
- Nautical Materials
- Ships Bridge
- Open Space with Central Exhibits

**Colours & Materials**

- Light Green
- Wood Grain
- White

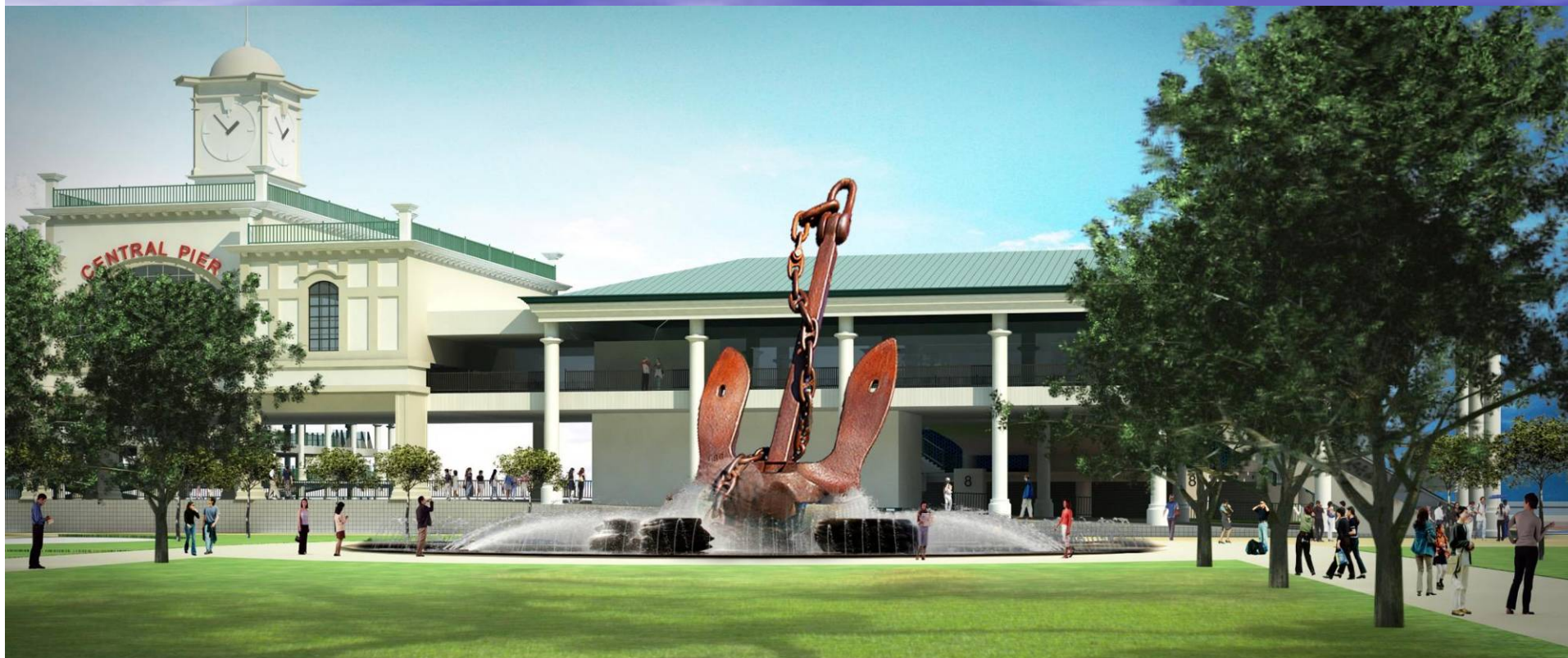




西北面方向



東北面特寫



船錨紀念碑

CHINA  
SOUTH EAST COAST  
**HONGKONG HARBOUR**

Lieutenants, H.E. PARRY, C.B., R.N., and J.F. PURDY, R.N., Surveyors  
Under the direction of  
COMMANDER W.F. BOOTH, R.N., BARRELER  
December, 1886 to March, 1887.

**REMARKS**  
Light: F. Flood, 11. Flashing, 10. 100 ft. 100 ft. 100 ft. 100 ft.  
Sounding: 100 ft. 100 ft. 100 ft. 100 ft.  
All heights are measured to the above High Water Springs  
Magnetic Variation in 1886, 10° 15' W.

**SOUNDINGS IN FEET**  
The soundings are reduced to the level of the mean low water of the spring tides, and are not affected by the tides, which are indicated by the curves on the map.

八號碼頭 —  
位於維多利亞港心臟地帶





HONG KONG  
maritime  
museum  
香港海事博物館

@八號碼頭



謝謝！

香港海事文化遺產此處尋