

二零一一年一月十七日會議
討論文件

立法會公務員及資助機構員工事務委員會 公務員編制、實際員額、退休、辭職和年齡分布概況

目的

本文件就公務員的整體編制、實際員額、退休、辭職和年齡分布情況，提供最新資料¹。

編制與實際員額

(a) 整體情況

2. 在過去多年，公務員隊伍大致跟隨經濟發展的轉變、社會對公共服務的期望和需求日增、架構改革(例如成立醫院管理局)和資源增值而增減。公務員編制(即職位數目)及實際員額(即在職公務員人數)自 1985-86 年度以來的變動情況，載於附件 A。由於政府需時進行招聘，以填補人手流失造成的空缺，實際員額數字往往小於編制數字。

3. 一如附件 A 所示，公務員編制在 1990-91 年度達到約有 20 萬個職位的高峯後，在九十年代的餘下年度維持在大約 186 000 至 196 000 之間，實際員額則在 18 萬至 19 萬之間。及至 2000 年，公務員隊伍在政府推行多項措施後得以縮減，有關措施包括提升效率措施、在 2000 年和 2003 年推出兩輪自願退休計劃、為特定職系推行針對性自願退休計劃、以及直至 2007-08 年度為期六年的全面暫停公開招聘(即除了 2001-02 及 2002-03 年度，由 1999-

¹ 在本文件載列有關公務員的數字，並不包括法官及司法人員、廉政公署人員和香港駐內地及海外經濟貿易辦事處在當地聘請的人員。

2000 至 2006-07 年度期間)²。在 1999-00 至 2006-07 年度期間，超過 38 000 名公務員因正常退休、自願退休及辭職而離開政府，而只有稍多於 11 000 人獲聘為公務員。計至 2007 年 3 月底，公務員編制和實際員額分別為大約 159 400 及 153 800 人。

4. 自 2007-08 年度起，政府分階段撤銷全面暫停公開招聘公務員的措施；為了應付市民對新服務和改善現有服務的需求，公務員隊伍亦稍見增長。在 2007-08 至 2009-10 的三個年度內，約有 12 000 人離開政府，而同期則有超過 16 000 人獲聘為公務員。計至 2010 年 4 月 1 日，公務員編制及實際員額分別為 162 832 人及 156 573 人，即自 2007 年 3 月底以來在公務員編制累計增加 3 431 人，增幅為 2.2%；及在實際員額累計增加 2 768 人，增幅為 1.8%。在 2010 年 4 月 1 日，公務員人數約佔香港人口（估計在 2010 年年中為 706 萬）2.2%，以及工作總人口（估計在 2010 年年中為 368 萬）4.3%左右。這些比率自 2006-07 年度以來一直變化不大。

(b) 首長級及非首長級情況

5. 過去 25 年公務員編制和實際員額的首長級及非首長級分項數字載於附件 A。簡而言之，超過 99%的公務員編制和實際員額為非首長級。計至 2010 年 4 月 1 日，首長級職位數目為 1347，而首長級公務員人數為 1262，佔公務員整體編制及實際員額 0.8%。在過去三年（即 2007-08 至 2009-10 年度），首長級編制的增長率為 1.4%，而非首長級編制的增長率則為 2.2%。

公務員的退休和辭職情況

(a) 退休情況

6. 公務員的正常退休年齡詳述如下 -

² 在全面暫停公開招聘期間，有少數職系基於強烈的運作需要，獲特殊批准進行公開招聘活動。

- (i) 在 1987 年 7 月 1 日或之後聘用及按新退休金計劃或公務員公積金計劃受聘者，文職職系人員的退休年齡為 60 歲，紀律部隊職系人員的退休年齡為 55 或 57 歲³；
- (ii) 在 1987 年 7 月之前聘用並選擇由舊退休金計劃轉入新退休金計劃者，文職職系人員的退休年齡為 60 歲，紀律部隊職系人員的退休年齡為 55 或 57 歲³；以及
- (iii) 在 1987 年 7 月之前聘用並保留在舊退休金計劃者，文職職系及紀律部隊職系人員的退休年齡均為 55 歲。

7. 仍在舊退休金計劃的文職職系人員，以及原本按舊退休金計劃受聘但其後選擇轉入新退休金計劃的紀律部隊職系人員(除了首長及高級紀律部隊職系人員)，可在 50 至 54 歲之間申請提早退休。原本按舊退休金計劃受聘但其後選擇轉入新退休金計劃的文職職系人員，可在 55 至 60 歲之間申請提早退休，而那些在紀律部隊職級及其訂明退休年齡為 57 歲的人員則可在 55 至 57 歲之間申請提早退休。

8. 公務員在過去 25 年按年的退休情況載於附件 B。簡而言之，退休公務員的人數由 1985-86 年度約 1 000 人(佔實際員額 0.6%)穩步上升，在 1996-97 年度人數最多，約有 4 000 人(佔實際員額 2.2%)。隨後兩年，每年退休公務員人數大幅下降，約在 2000 年再穩步上升，在 2001-02 年度，主要由於當局推出第一輪全面自願退休計劃，退休公務員人數達到高峯，約有 8 800 人(佔實際員額 5.1%)。每年退休公務員人數再由 2005-06 年度開始上升，由該年度約 2 600 人(佔實際員額 1.7%)上升至 2009-10 年度約 3 500 人(佔實際員額 2.2%)。

9. 過去 25 年每年公務員退休時的年齡分項數字載於附件 C。簡而言之，在 55 歲前退休的公務員佔退休人員總數的比

³ 《退休金利益條》例附表指明，在新退休金計劃下，所有紀律部隊的高級及員佐級職系的訂明退休年齡為 55 歲，而某些首長職級的訂明退休年齡則為 57 歲。

率，由 1985-86 年度的 33.9%，下降至 2006-07 年度的 16.8%，2007-08 年度的 14.9%，2008-09 年度的 10.6% 及 2009-10 年度的 8.7%。我們預期下降的趨勢會持續；這亦與整體人口的健康狀況提升，以及本地勞動人口的工作年期延長吻合。

10. 我們假設所有公務員會任職至正常退休年齡而推算的未來 25 年退休公務員的人數，詳見**附件 D**。簡而言之，直至 2019-20 年度，我們預期退休的公務員人數會由截至 2009-10 年度過去五年期間的每年平均約 3 500 人，增加至 2014-15 年度為止的五年期間的每年平均約 4 800 人，以及至 2019-20 年度為止的五年期間的每年平均約 6 800 人。我們預期退休人數會在至 2024-2025 年度的五年期間稍為下降至大約 6 500 人，而下降的趨勢亦會持續。這個情況主要是由於八十年代公務員隊伍顯著增長，而當時招聘的公務員將屆正常退休年齡所致。

(b) 辭職情況

11. 退休是公務員離任的主要原因，而只有少數公務員是因辭職而離任。過去 25 年公務員辭職的按年情況載於**附件 B**。簡而言之，辭職的公務員人數由 1989-90 年度高峯期約 7 900 人(佔公務員實際員額 4.2%)，大幅下降至 1998-99 年度約 1 000 人(佔公務員實際員額 0.5%)。在其後十年，辭職人數變化不大，一直低於公務員實際員額的 0.5%。

年齡分布情況

12. 過去 25 年公務員隊伍的年齡分布情況載於**附件 E**。公務員隊伍較為老化的情況，主要是因為政府在八十年代增聘公務員，在 1987 年推行新退休金計劃，以 60 歲為退休年齡(替代舊退休金計劃以 55 歲為退休年齡)，以及當局約在 2000 年致力縮減公務員編制所致。正如**附件 F** 所示，公務員的年齡分布，繼續與本港人口和勞動人口的整體分布情況保持一致。

13. 在 2006-07 年度，約有三分之二公務員屬 40-59 歲的年齡組別；餘下三分之一則屬 20-39 歲的年齡組別。在 2009-10 年度，儘管屬 40-59 歲年齡組別的人員仍佔公務員整體實際員額約三分之二，我們已招聘更多年輕人為公務員(請參閱附件 G)。在撤銷全面暫停公開招聘公務員措施後的三個財政年度內(即 2007-08 至 2009-10 年度)，屬 20-29 歲年齡組別者是入職人員中人數最多的一組，佔 2009-10 年度總入職人員 64%;第二多人數的一組則屬 30-39 歲年齡組別，佔 2009-10 年度總入職人員 27%。屬 20-29 歲年齡組別的人員佔公務員整體實際員額的比率，亦因此由 2006-07 年度的 7.1%上升至 2009-10 年度的 8.9%。我們預計這個趨勢在未來數年會持續，而隨著預期退休的人數上升，公務員隊伍老化的現象可逐漸緩和。

接任及培訓

14. 鑑於在未來十年退休的公務員人數增加，政府必須就接任人選的策劃工作訂定嚴謹的措施。公務員事務局局長定期會晤各局和部門首長，審研個別部門和職系的接任情況，以便及早識別接任問題，並適時採取補救措施。

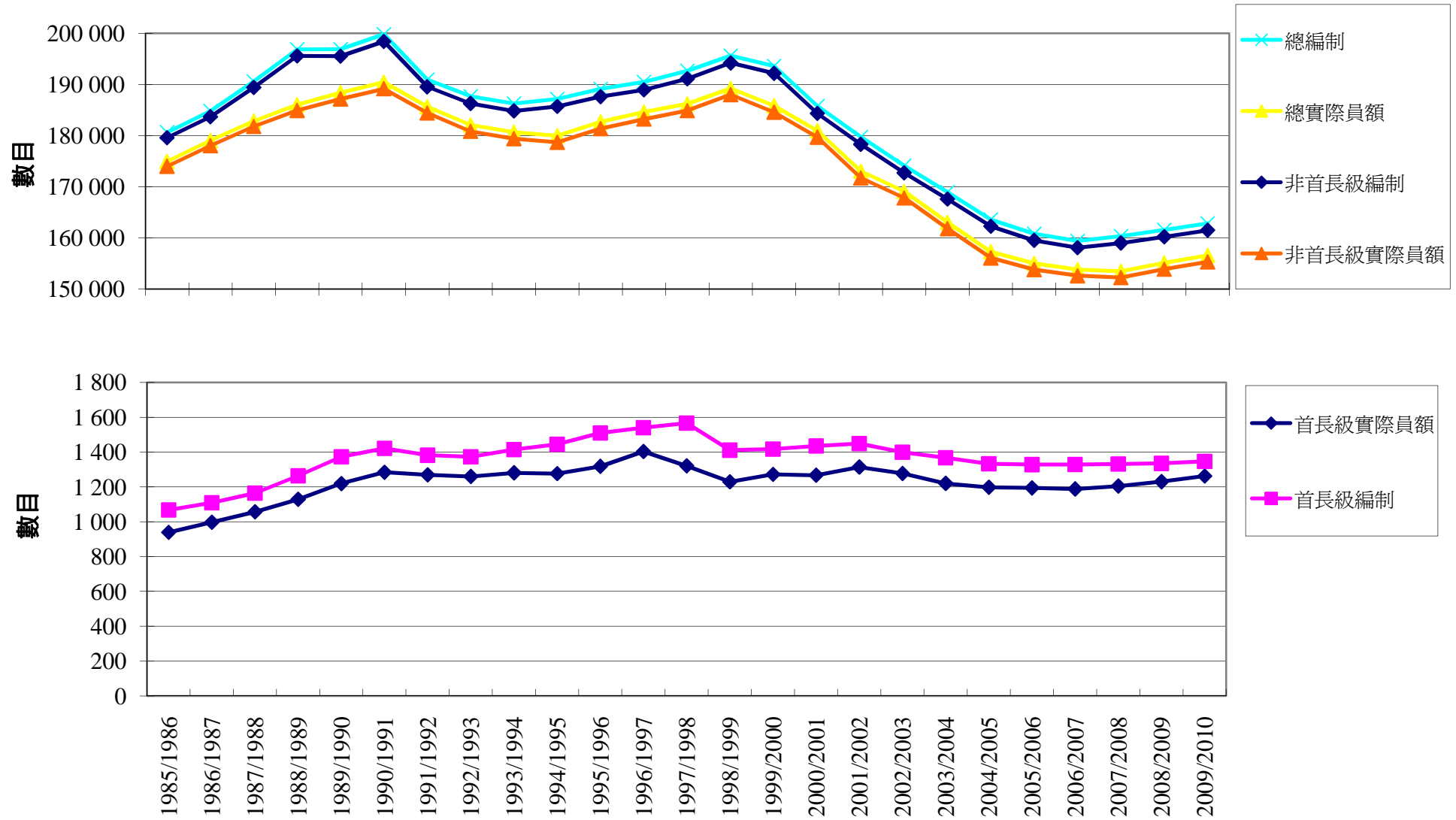
15. 為配合接任人選的策劃工作，政府亦為公務員訂定有系統的培訓及發展課程，讓他們有豐富的接觸層面，學習所需知識與技能以履行他們的職責，並為擔任更高的職務作好準備。各局和部門亦會繼續為新聘人員及各級在職公務員，特別是具晉升潛質的中層人員，提供培訓。除了由個別政策局及部門提供「內部」培訓外，公務員事務局的公務員培訓處亦為有晉升潛質的人員，制訂培訓及發展大綱，內容包括公共政策、管理、領導才能發展、國情研習及基本法。

諮詢意見

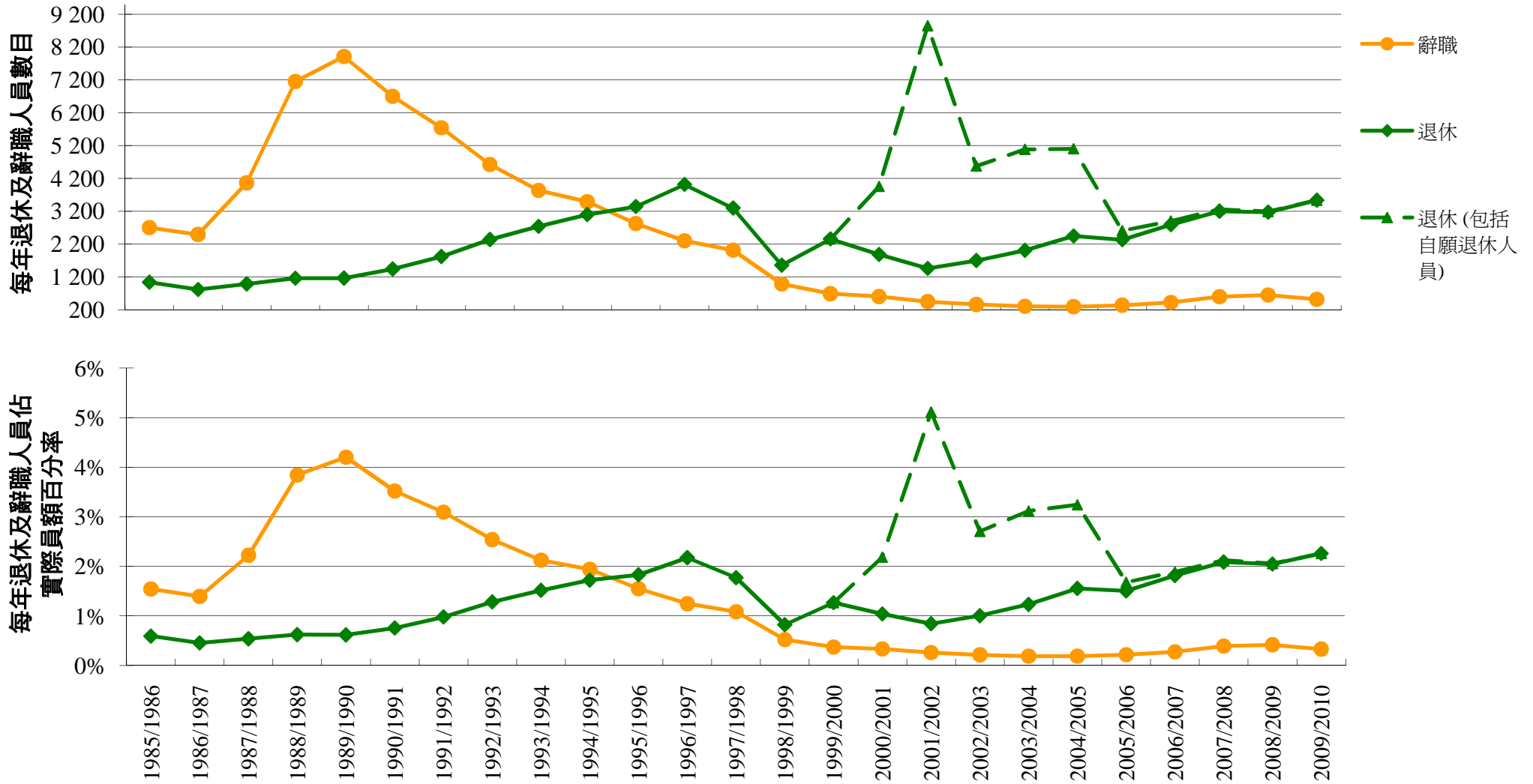
16. 請委員察悉本文件的內容。

公務員事務局
二零一一年一月

1985-86 至 2009-10 年度公務員編制及實際員額

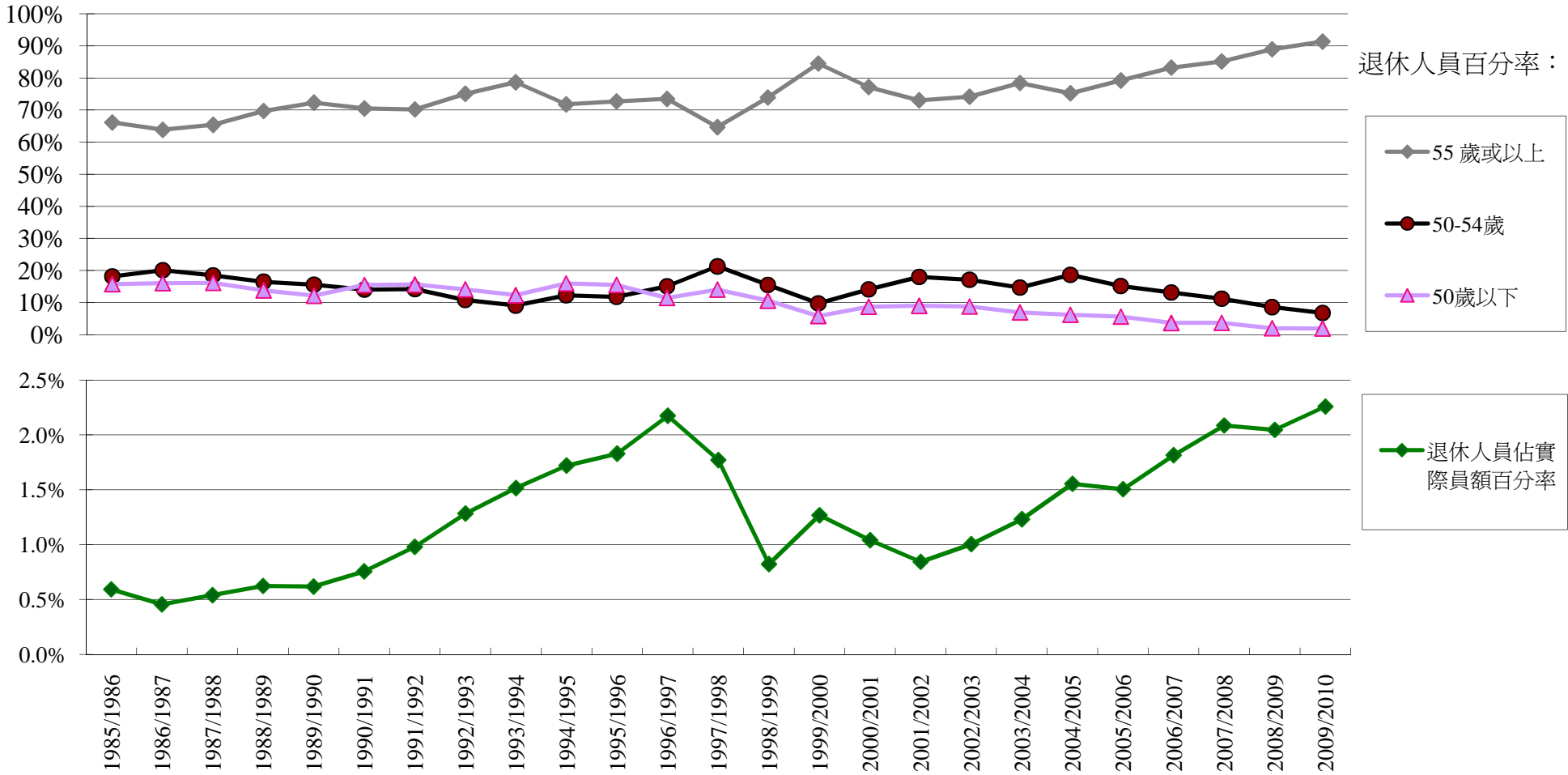


1985-86 至 2009-10 年度每年公務員退休及辭職情況



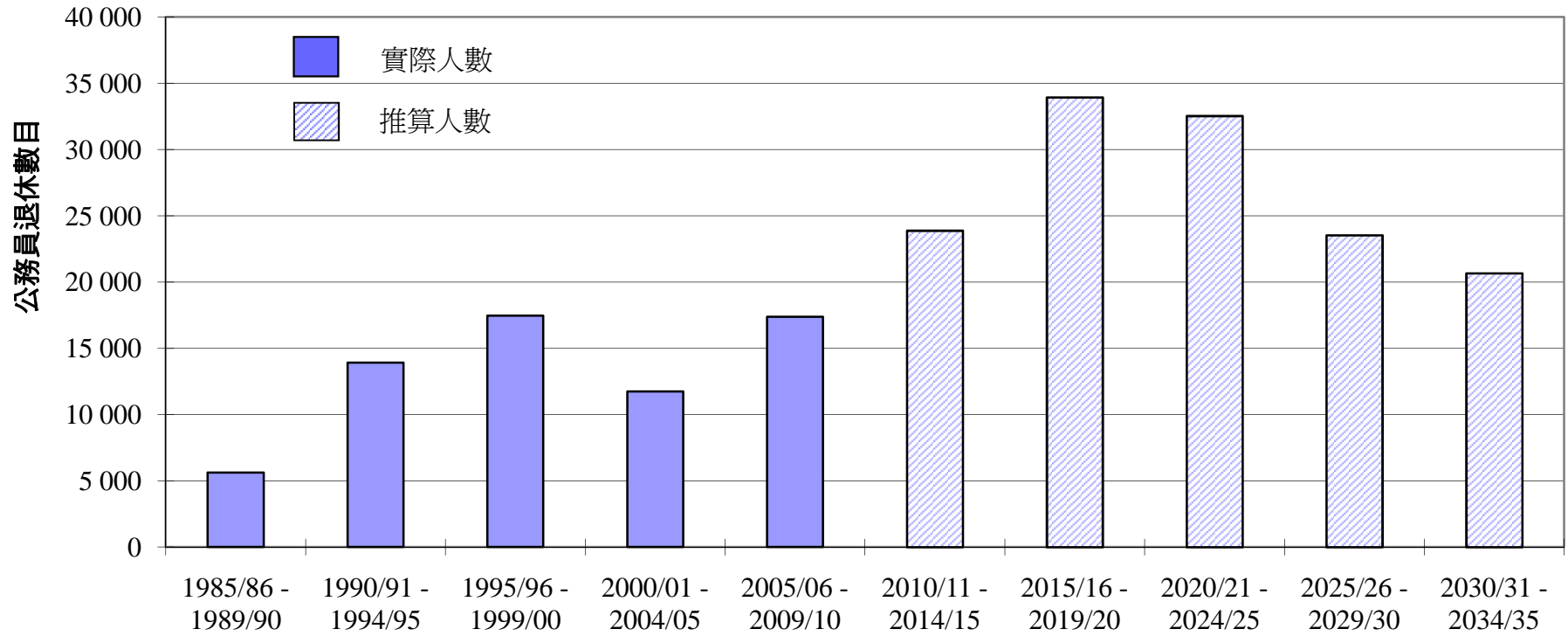
註：圖表內「退休」一詞指正常退休和提早退休。

1985-86 至 2009-10 年度每年公務員退休情況



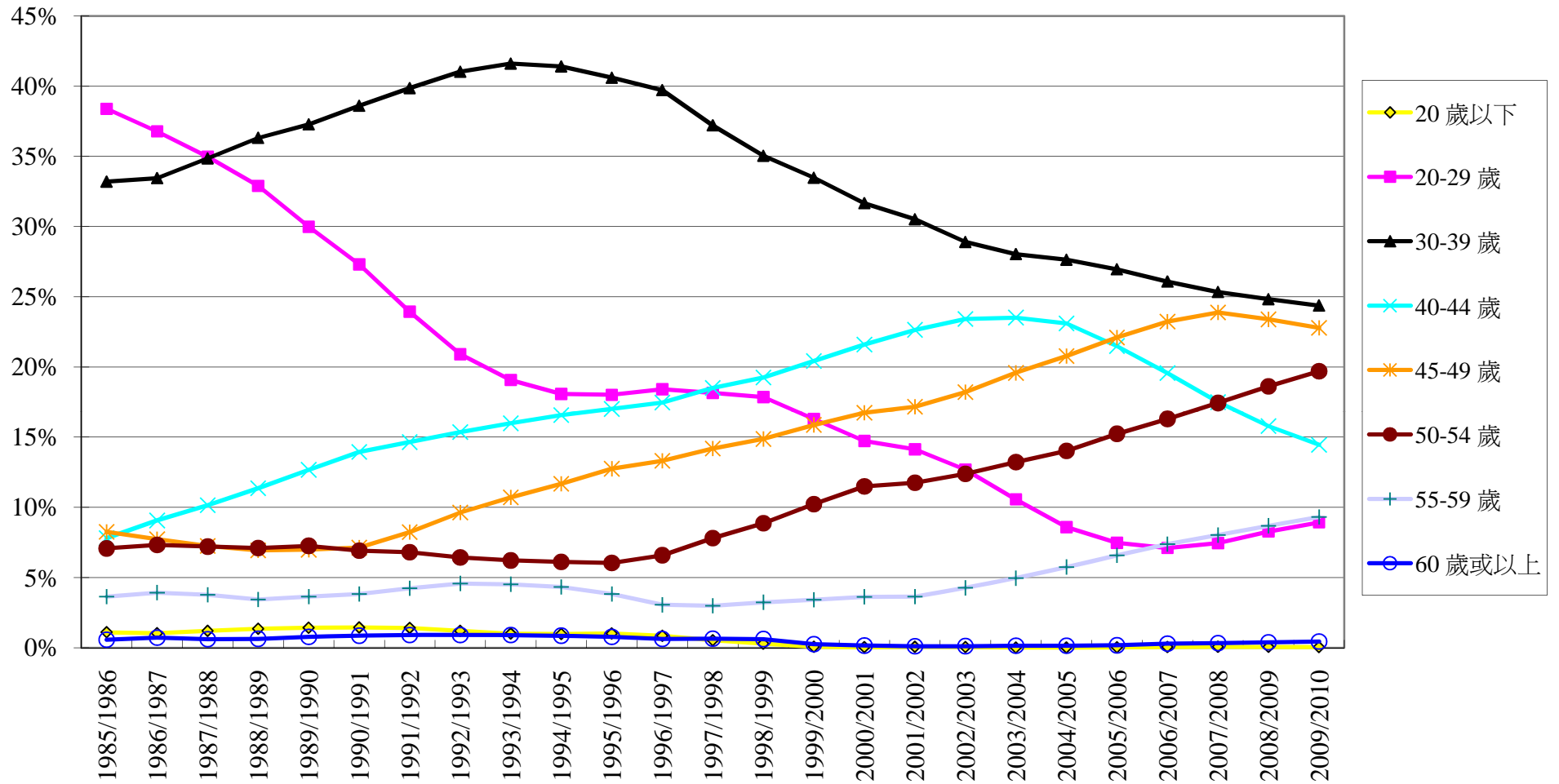
註：圖表內「退休」一詞指正常退休和提早退休。

推算在未來 25 年內的公務員退休人數



註：依據在 2010 年 3 月 31 日的公務員年齡分布情況，以及公務員正常退休作出推算。

1985-86 至 2009-10 年度公務員年齡分組



1996-97 至 2009-10 年度
入職公務員年齡分組

