



加裝自動月台閘門

二零一二年一月十三日

八個合併前地鐵系統的高架及地面車站

- 八個車站包括：葵芳站、葵興站、荃灣站、九龍灣站、牛頭角站、觀塘站、柴灣站及杏花邨站
- 已於2011年年底完成，較原來計劃提早一年完成
- 閘門運作大致暢順，但個別車站的閘門控制系統或需進行最後調校



東鐵綫加裝自動月台閘門



港鐵月台設計安全

月台安全設施及措施包括：



月台邊緣鋪設黃色凸條



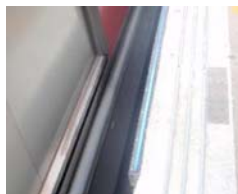
月台空隙加裝膠條



列車車門關閉前發出蜂鳴聲



月台上裝有閉路電視，並以廣播提醒乘客小心月台空隙



月台下裝有照明燈光，東鐵綫月台邊裝設閃燈



在繁忙時間安排月台助理協助乘客上落列車

東鐵綫：四方面的技術困難

一、彎位月台空隙較闊



二、現有訊號系統的限制



三、現有列車的限制



四、月台結構的限制

潛在困難及風險

- 未解決有關技術困難前，在東鐵綫加裝自動月台閘門：
 - 乘客視線受阻，易踏較闊月台空隙，造成危險
 - 訊號系統未能應付需要，影響列車班次，亦未能偵測個別閘門未關妥，造成危險
 - 列車未能準確停在指定位置，需向前或後移動，影響服務
 - 月台結構未能承托閘門重量

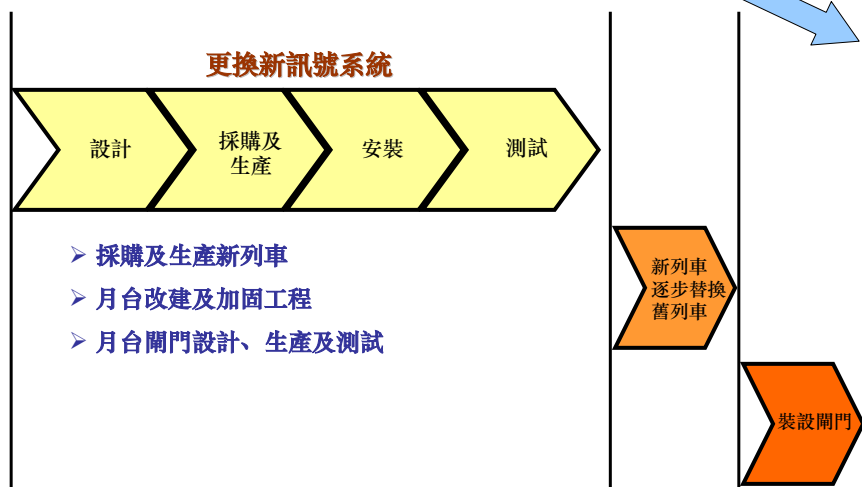
沙中綫計劃是契機

要自動月台閘門安全地運作並維持現有服務水平，東鐵綫需有下列措施配合：

- 新的訊號系統
- 新的列車
- 月台空隙解決方案
- 新的月台設計、設施及加固工程

加裝閘門的時間表

沙中綫「南北走廊」於2020落成通車時，東鐵綫自動月台閘門亦會投入運作



準備工作

- 已批出在東鐵綫月台進行探土工作的合約
- 實地探土工作已經逐步展開，以確定加強月台結構所需進行的改建工程詳情



馬鞍山綫加裝自動月台閘門

- 沙中綫投入服務後，馬鞍山綫將由四卡車列車改用八卡車列車
- 工程分開進行，對乘客造成不便
- 一些已安裝的閘門需拆除，造成浪費
- 2018年沙中綫「東西走廊」落成通車時，自動月台閘門亦會投入運作



多謝!