

CB(1)237/12-13(02)

# 立法會發展事務委員會

## 163TB (部分)

# 觀塘市中心重建計劃 – 興建分層行人連接系統 月華街行人連接系統

2012年11月27日



發展局

Development Bureau



土木工程拓展署

CEDD  
Civil Engineering and  
Development Department

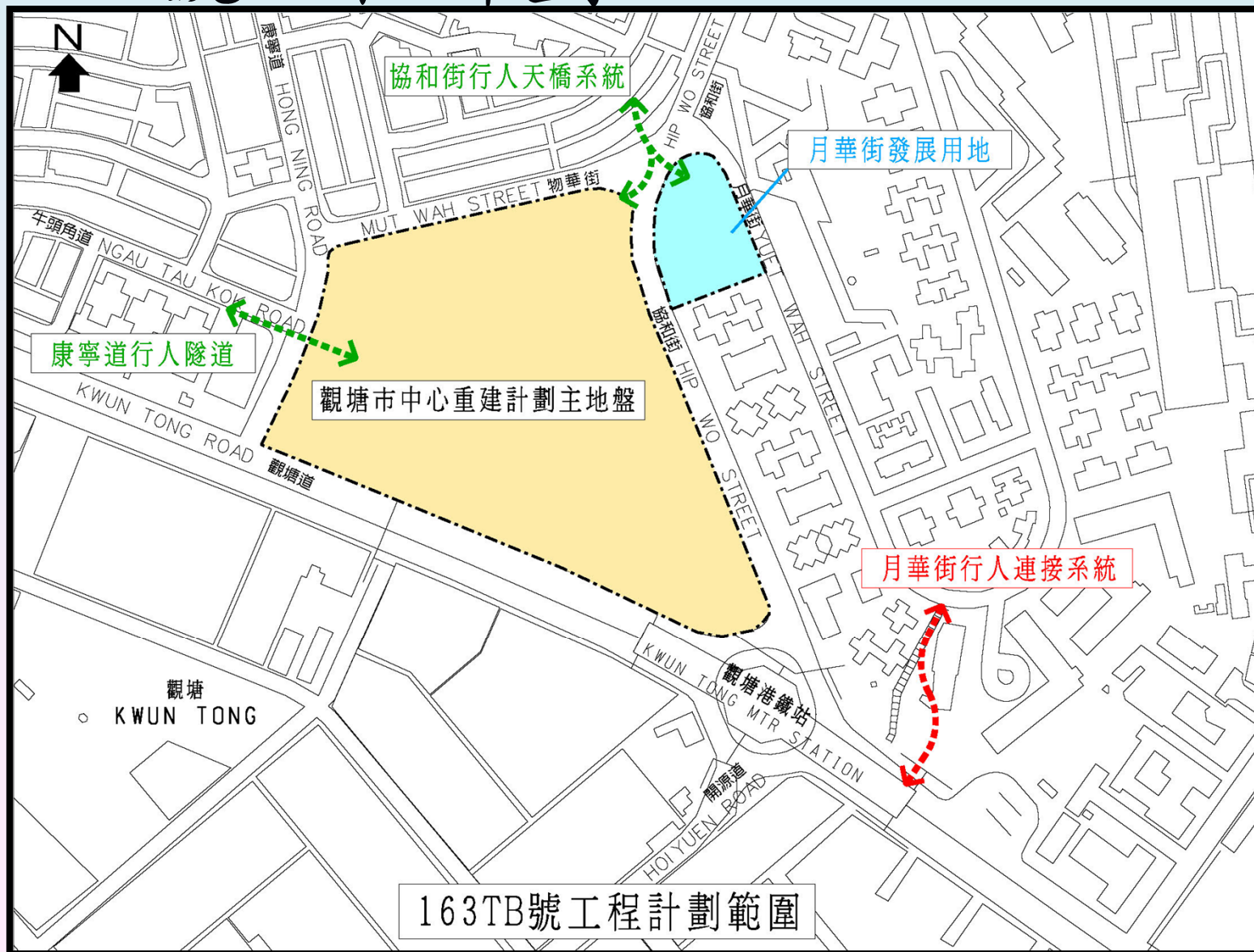
# 目的

- 建議把163TB號工程計劃的一部分(即月華街行人連接系統)提升為甲級





# 163TB號工程計劃



# 目的

- 回應公眾對改善生活質素的期望
- 加強觀塘市中心重建項目與鄰近地區的連繫
- 改善該處的車流
- 產生協同效應，加快活化區內更多地方
- 提供無障礙通道，讓區內人士，尤其是長者與傷殘人士受惠

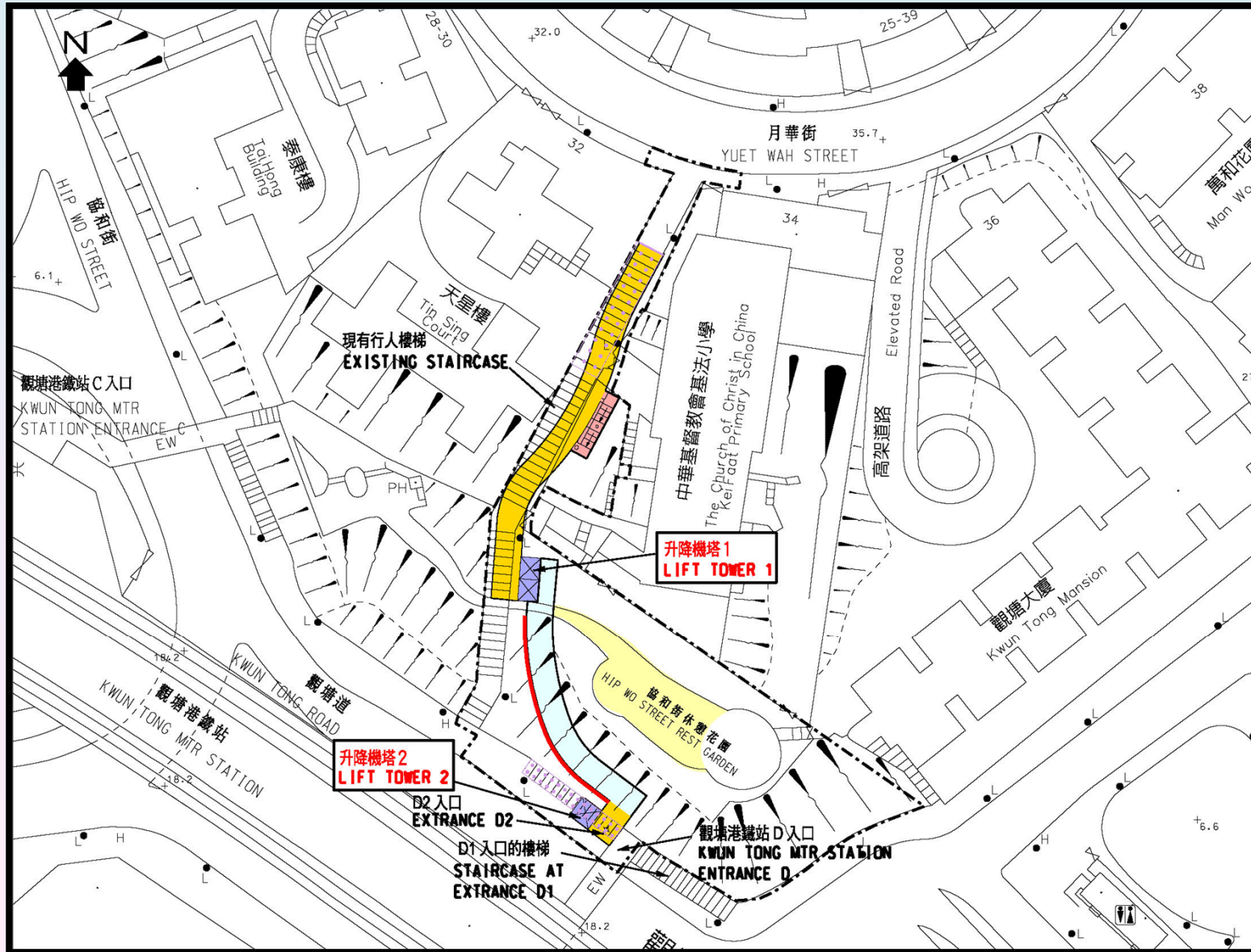


# 擬議月華街行人連接系統的範圍和性質

- 提供無障礙通道連接月華街和觀塘港鐵站
  - 有蓋架空行人天橋長約60米、寬4米
  - 有蓋地面行人通道長約50米、寬4米
  - 附屬工程

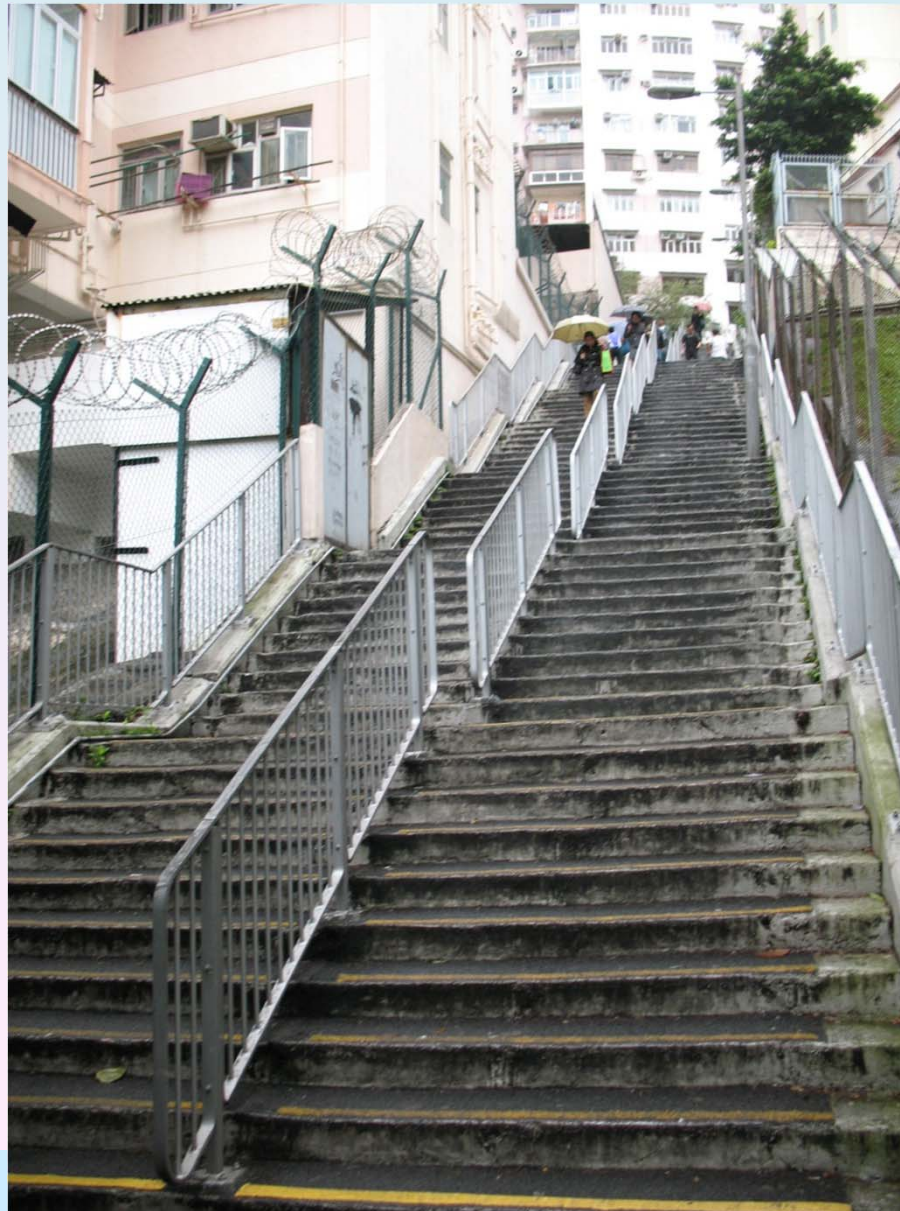


# 工地平面圖(月華街行人連接系統)





# 現有樓梯



# 月華街行人連接系統構想圖 (1)





## 月華街行人連接系統構想圖 (2)



發展局

Development Bureau



土木工程拓展署

Civl Engineering and  
Development Department

# 有蓋架空行人天橋橋面構想圖





# 位於協和街休憩花園內之升降機塔的構想圖





# 財政預算

- 按付款當日價格計算，估計所需費用約為  
9,500萬元



# 公眾諮詢

- 觀塘區議會支持落實擬議工程
- 已按《道路（工程、使用及補償）條例》（第370章）的規定刊憲，並無收到反對意見



# 環境方面

- 擬議工程不屬於《環境影響評估條例》（第499章）的指定工程項目
- 帶來不良環境影響的機會很微
- 建造期間實施標準污染管制措施
- 砍伐2棵及移植9棵
- 種植3棵樹、500叢灌木和闢設430平方米草地





# 土地方面

- 收回約42平方米的私人土地
- 臨時徵用約154平方米土地
- 在約12平方米的私人土地設定地段役權和其他永久權利



# 文物方面

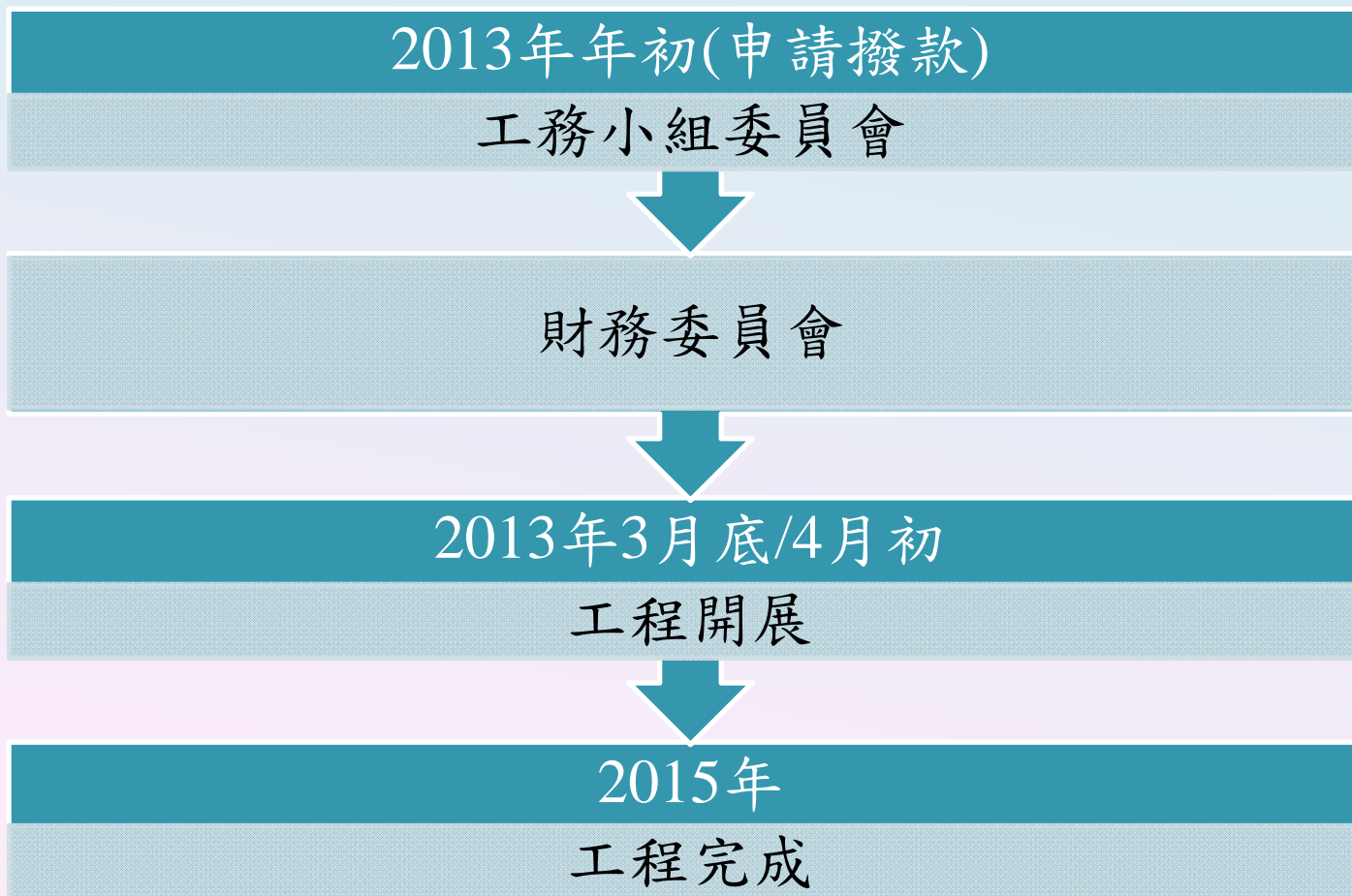
- 不會影響任何文物地點

# 就業方面

- 開設55個工人職位和13個專業／技術人員職位
- 提供1 540個人工作月的就業機會



# 未來路向





An aerial photograph of a dense urban skyline, likely in Hong Kong, featuring numerous high-rise buildings and a harbor in the background. The Chinese characters '謝謝' (Thank you) are overlaid in the center of the image in a large, black, serif font.

謝謝