

香港
資源
循環
10年藍圖
2013 - 2022

HONG KONG
BLUEPRINT
FOR
SUSTAINABLE
USE OF
RESOURCES



惜物

減廢

Use Less

Waste Less

十年減廢目標

2013-2022 Reduction Target

減廢 比率

-20%

-40%

2011
年

2017
年

2022
年

1.27
公斤

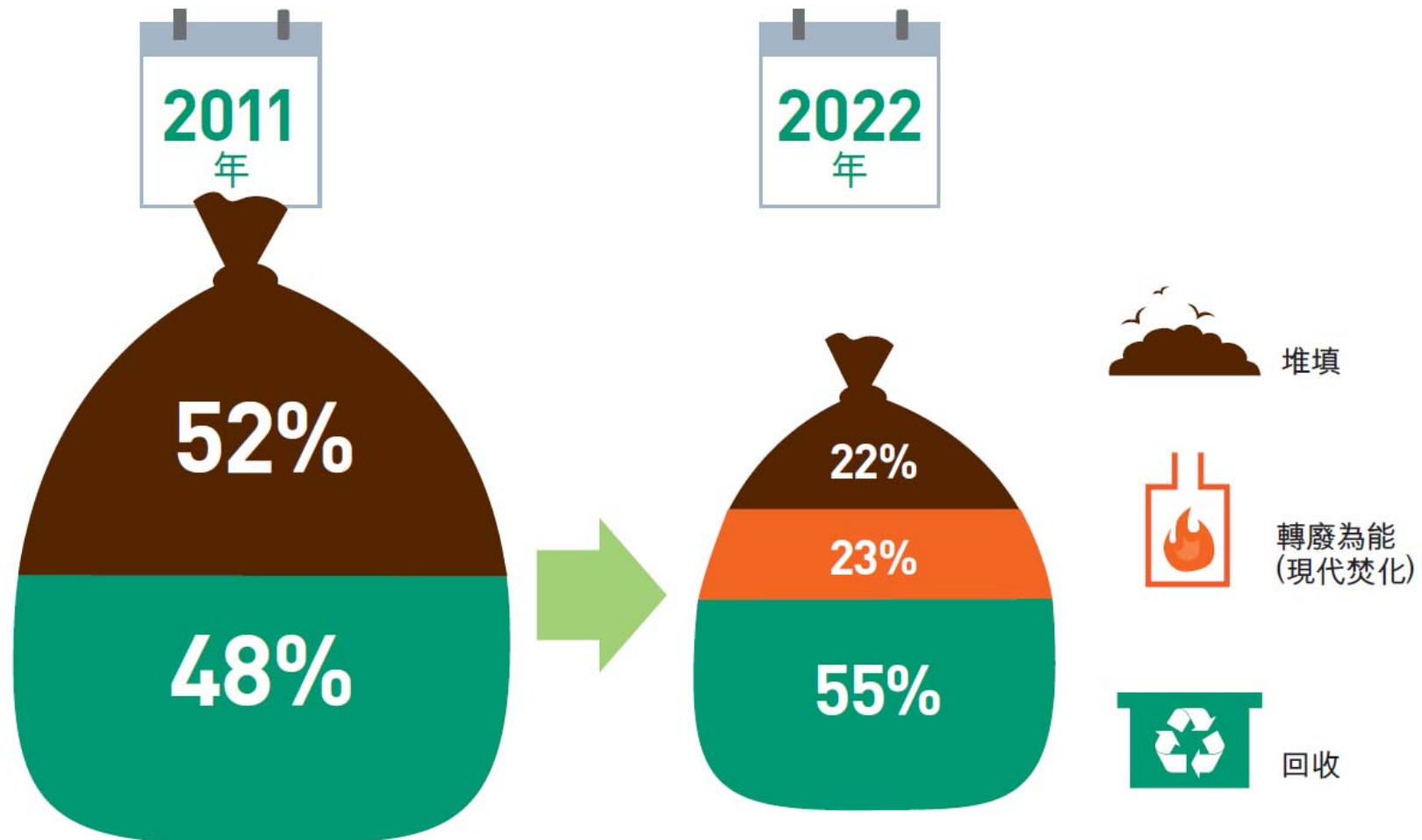
1.0
公斤
或以下

0.8
公斤
或以下

都固人均棄置量
(每日)

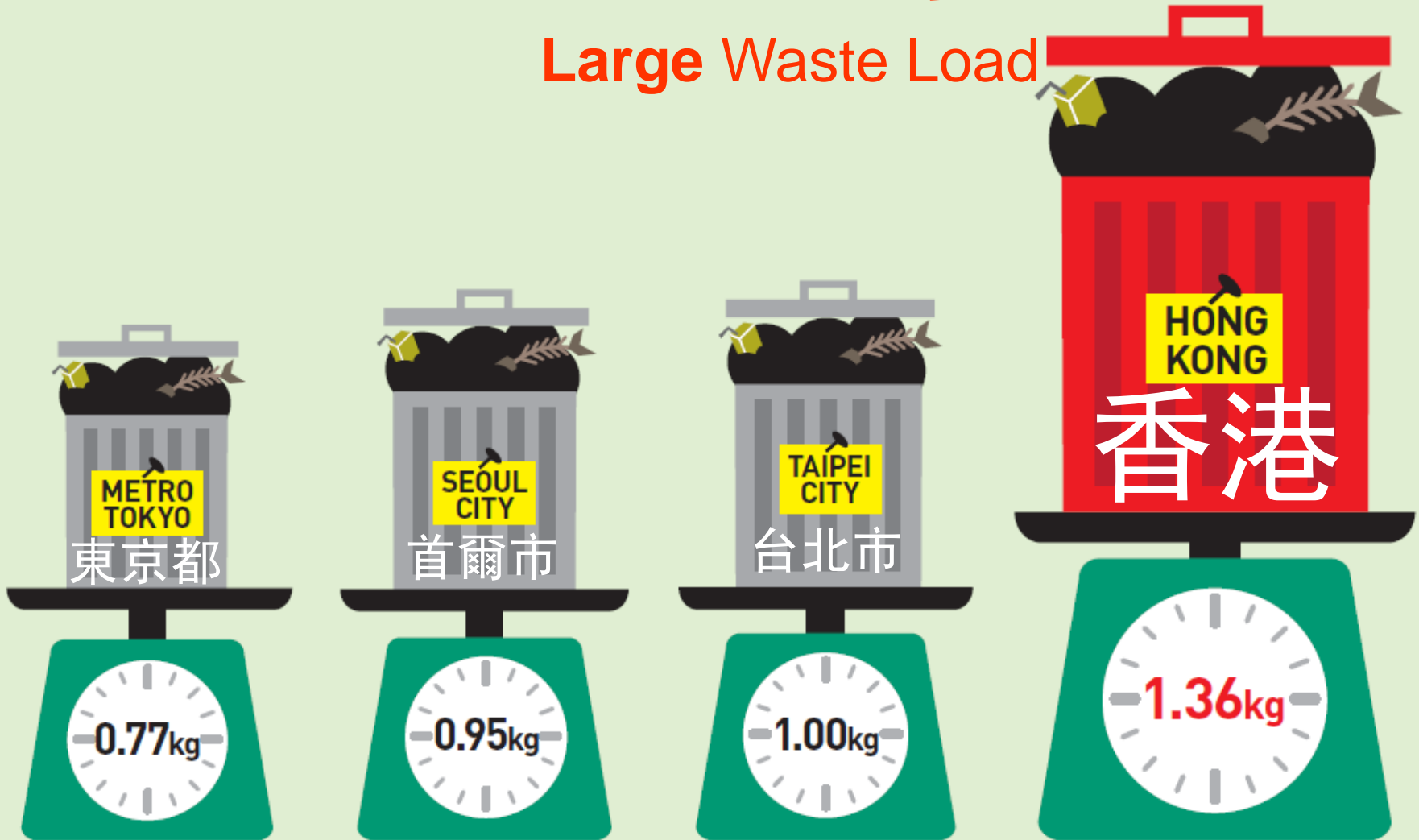
未來十年的廢物管理比例

Evolution of Waste Management Structure



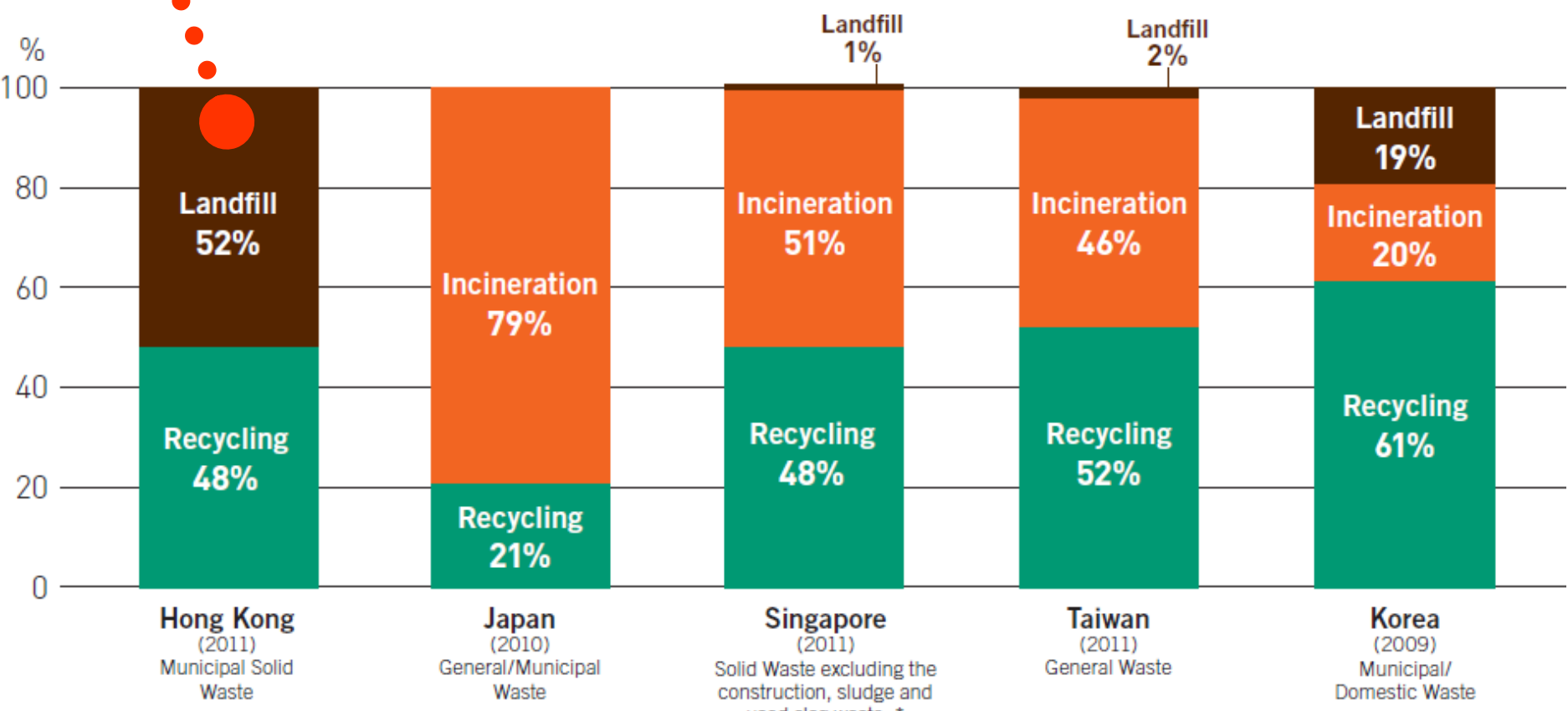
1. 廢物量多

Large Waste Load



家居廢物人均每日產生量比較 Daily Domestic Waste Generation Rates Per Capita Compared

2. 基礎建設未完整 Incomplete Infrastructure



香港
都市固體廢物

日本
一般/都市廢物

新加坡
總固體廢物減除建築廢料、污泥及礦渣

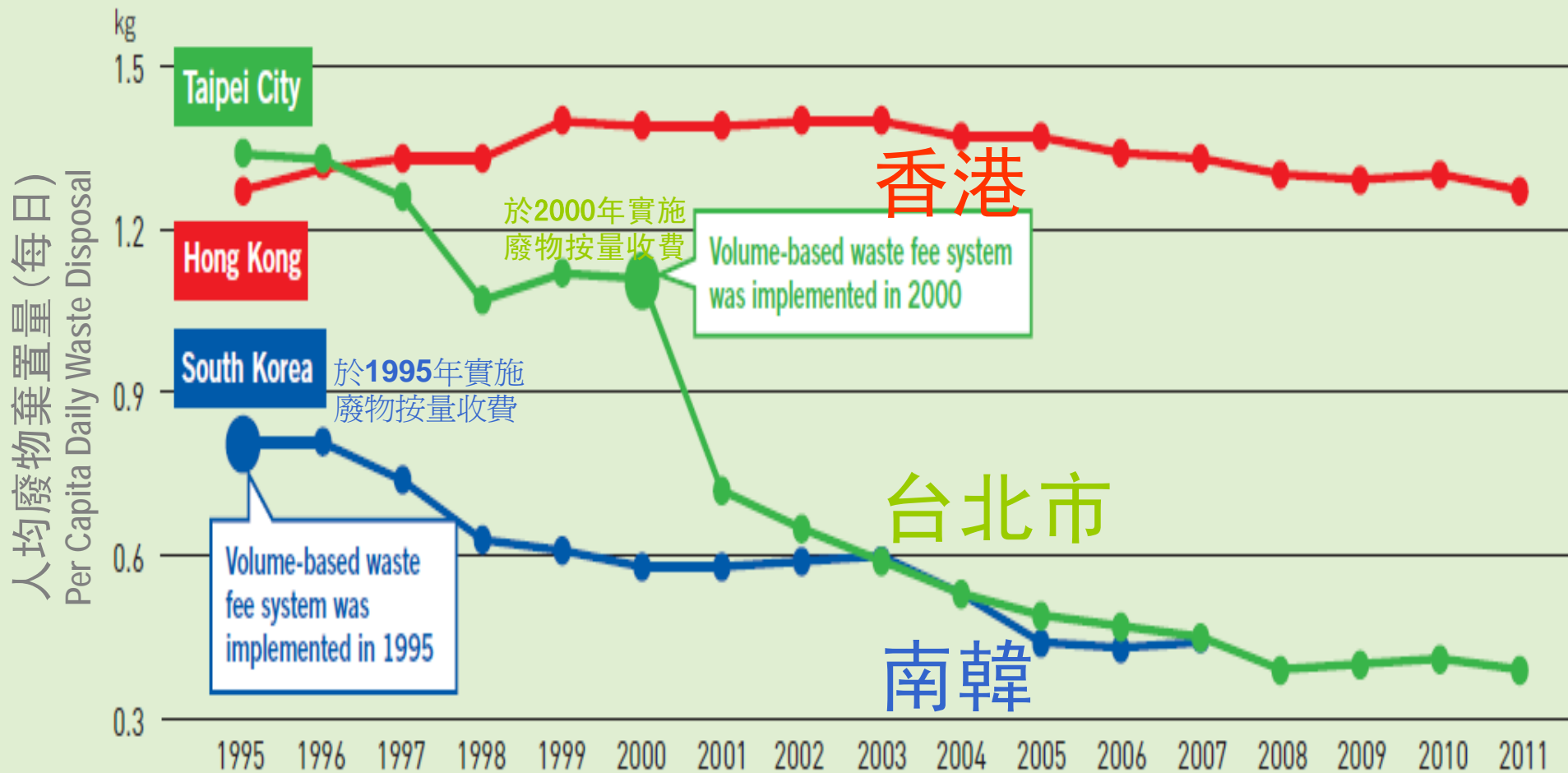
台灣
一般廢物

南韓
都市/家居廢物

台北市/南韓成功經驗

Learning from Taipei City & South Korea

挑戰與機遇
Challenges and Opportunities





社會動員



政策法規



基礎建設

行動藍圖

Action Blueprint

避免產生 Prevention	回收及再造 Recycling & Recovery	棄置 Disposal
都市固體廢物按量收費 MSW Charging	社區環保站 Community Green Stations	擴建 堆填區
檢討建築廢料收費計劃 Review the Construction Waste Charging Scheme	回收箱優化計劃 Enhance and review the system of recycling bins	Landfill Extension
惜食香港 Food Wise Hong Kong	公眾貨物裝卸區 Public cargo working areas	
生產者責任計劃：	綠色採購 Green Procurement	
塑膠購物袋、	污泥處理設施 STF	
飲品玻璃樽、	有機資源回收中心 OWTF	
廢電器電子產品及其他 PRS: Plastic Shopping Bags, Glass Beverage Bottles, WEEE and Others.	綜合廢物管理設施 IWMF 推動社區參與 Promote community participation	

未來成效
The Outcome

香港需要整全的 廢物處理設施 Comprehensive Facilities



計劃擴建內容

Landfill Extensions Details

堆填區 Site	現時面積 Area (公頃/ha)	容量 (百萬立方米) Capacity (million m ³)	預計填滿 Estimated Exhaustion by (年/yr)	擴建面積 Extension Area (公頃/ha)	擴建容量 (百萬立方米) Extension Capacity (million m ³)
NENT 新界東北	61	35	2017	70	19
SENT 新界東南	100	43	2015	13	6.5
WENT 新界西	110	61	2019	200	81

新界東北堆填區擴建計劃

NENT Landfill Extension Proposal



改善方案 1

Improvement Measures 1

改善堆填區周邊環境 Site Improvement

1. 停收污泥

Diversion of sludge to STF

2. 逐步減少棄置廚餘

Reduce food waste disposal

3. 淘汰歐IV前柴油車

Phase out Pre-Euro IV Diesel Commercial Vehicles

4. 《廢物收集車輛運作工作守則》減少滲漏

Code of Practice - The Operation of Refuse Collection Vehicles (RCVs)

廢物收集車輛運作 工作守則



香港特別行政區政府環境保護署
二零一二年八月

改善方案2

Improvement Measures 2

社區優化計劃

Improve Community's Environment

回應區內居民訴求，推行鄉郊優化及改善工程：

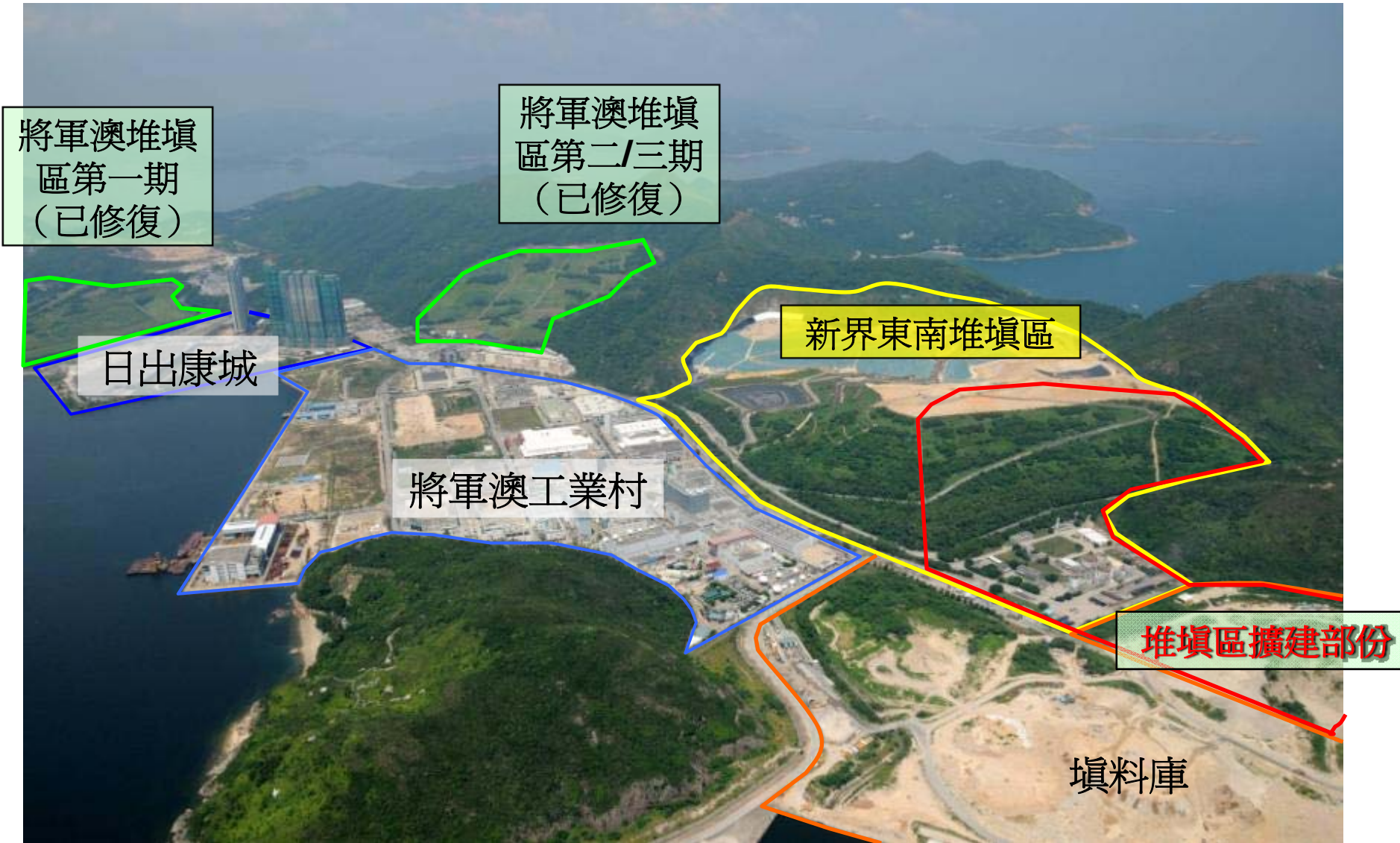
Works to improve environment:

- 種植樹木，綠化社區 Tree planting
- 清理河流、美化環境等 Stream cleansing





新界東南堆填區擴建計劃 SENT Landfill Extension Proposal



新界東南堆填區擴建計劃

SENT Landfill Extension Proposal



改善方案

Improvement Measures

居民訴求 Residents Appeal	改善方案 Improvement Measures
1. 空氣質素問題 Air quality concern	1. 整全空氣質素改善方案 Comprehensive Air Quality Improvement Plan
2. 環保大道的貨車流量問題 Concern of vehicle flow at Wan Po Road	2. 減少一半進出堆填區車 流量 Reduce HALF of vehicle flow
3. 氣味問題 Odour control concern	3. 徹底改善氣味問題 Disposal of non-odorous waste
4. 環保大道的塵沙問題 Dust control	4. 清洗街道服務 Street cleansing service
5. 垃圾車滲漏及廢物拋出車外 Leakage and illegal dumping issue	5. 加強管制垃圾車裝置 Enhance control of RCVs



時間表 Timetable

即時措施 Immediate Measures (今年之內/within this year)	中期措施 Medium term Measures (2-3年之內/in 2-3 years)	長期措施 Long Term Measure (5-10年之內/ in 5-10 years)
<ol style="list-style-type: none">1. 增設PM2.5監測儀 PM2.5 monitoring station2. 成立「駐地異味監察隊」 Malodour Monitoring Team3. 提早減收污泥 Diversion of sludge4. 每日多次清洗街道服務 Street cleansing service5. 推出《廢物收集車輛運作工作守則》 Code of Practice - The Operation RCVs	<ol style="list-style-type: none">1. 一般空氣監測站 Air Quality Monitoring Station2. 減少一半進出堆填區車流量 Reduce half of vehicle flow to landfill3. 增加海路運送填料 Increase marine transportation to the fill bank4. 只接收無氣味的建築廢料 Reception of non-odorous waste only	<ol style="list-style-type: none">1. 淘汰歐盟四期前商業柴油車 Phasing out pre-Euro IV DCV2. 落實《資源循環藍圖》 Implement the Blueprint for Sustainable use of Resources3. 考慮通過立法規管不符合裝置規格車輛進出廢物收集設施 Consider legislative restriction on access of non-compliant vehicles to waste facilities

新界西堆填區擴建計劃

WENT Landfill Extension Proposal



改善方案 1.

Improvement Measures 1

改善堆填區周邊環境

Improvement to the Surroundings

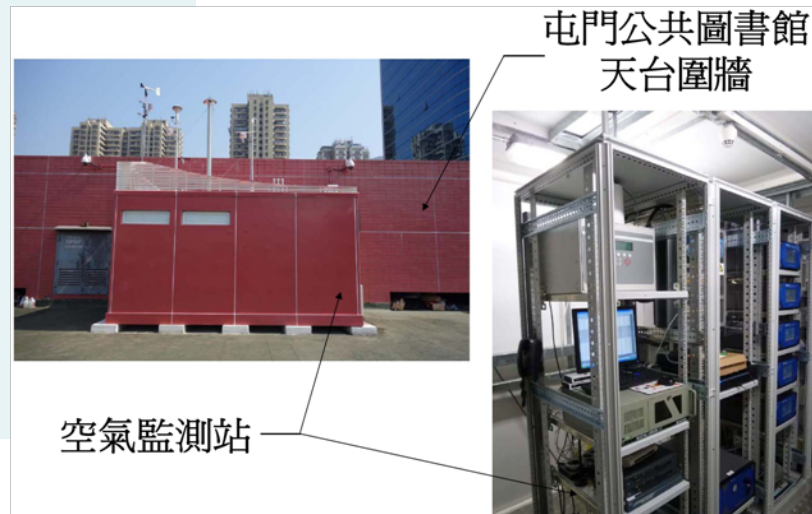
1. 絕大部份廢物經由船隻運送
Waste mostly transported by ships
2. 停收污泥，減輕氣味的影響
Diversion of sludge to STF
3. 逐步減少棄置廚餘
Reduce food waste disposal

改善方案 Improvement Measures 2

社區優化計劃

Improve Community's Environment

1. 於屯門設空氣監測站
Air Quality Monitoring Station
2. 改善屯門區的交通發展
Improve the transport system
3. 綠化及優化屯門 Greening and beautification
4. 振興青山灣 (三聖海鮮市場)
Revitalizing fish market



修復堆填區的未來用途

Landfill Restoration and Afteruse



船灣的高爾夫球練習場
Golf Driving Range at
Shuen Wan



佐敦谷公園
Jordan Valley Park



晒草灣遊樂場 Sai Tso Wan Recreation Ground

堆填區擴建

Landfill Extensions

為甚麼需要擴建全部三個堆填區？

Why do we need to extend all three landfills?

- 堆填區位於策略性位置 – 接近廢物源頭及地域平均分佈
Strategic Location of 3 Sites - Proximity and Balance
- 與其他廢物設施發揮協同效應 – 建築廢物分類設施及填料庫
Synergy with other Waste Facilities – Construction Waste Sorting Plant and Fill Bank
- 保存珍貴堆填容量
Conserve precious Landfill Capacity
- 若少一個堆填區，垃圾車需每日多走60000公里，每年額外產生117噸一氧化碳、76噸氮氧化物及引起交通和噪音問題
One less landfill means more RCV mileage of 60000 km per day, 117 tonnes of CO and 76 tonnes of NOx per year, plus traffic congestion and noise
- 需時物色轉運設施以延續服務
Time to find succession transfer facilities

我們全力動員，制訂目標，行動藍圖和時間表

我們更需要**您**的支持。

We have targets & a roadmap for action

Most of all, we need **YOUR** support to MAKE IT HAPPEN

