

CB(1)260/12-13(09)

# 二零一三年電價

向立法會經濟發展事務委員會簡報

11 -12 - 2012

燃點生活力量  
Energy for Life

CLP 中 中電

# 2013年電價：主要調整

中電了解社會大眾對電力服務的訴求：  
穩定可靠供電、持續改善環保表現及維持合理價格

電價調整的重點：

- 平均基本電價維持不變
- 努力控制燃料成本上升對電價的影響，盡量減低燃料價條款收費上調幅度至每度電 4.6仙
- 推出措施鼓勵客戶節約能源
  - 新的節能回扣，協助低用量客戶
  - 住宅用電價目，新增第六級別，涉及高用量客戶
- **2013年「地租及差餉特別回扣」**，每度電 2.1仙

## 2013年電價

組成部份 (每度電港仙)	2012價格	改變幅度	2013價格
平均基本電價	84.2	-	84.2
燃料價條款收費	17.8	+4.6	22.4
平均總電價	102.0 (+8.4%)	+4.6	106.6 (+4.5%)
「地租及差餉特別回扣」	-3.3		-2.1
平均淨電價	98.7 (+4.9 %)	+5.8	104.5 (+5.9 %)

## 新推出節能回扣

每張帳單的總用電量	回扣額
200度 或 以下	每度電 9 仙
201度 至 300度	每度電 8 仙
301 至 400 度	每度電 7 仙

視乎不同客戶的用電量，我們估計：

- 大約 35% 或 700,000 住宅客戶，
  - 大約 44% 或 130,000 小型商業客戶，
- 電費將維持不變，或有輕微減幅

在住宅用電價目，新增第六級別

這些客戶的用電量超過平均客戶的 5倍，客戶數目少於 1%

## 「地租及差餉特別回扣」

- 中電於 2012年提供每度電 3.3仙的「地租及差餉特別回扣」
- 至今回扣總額超過 10億
- 預期政府會退還多繳款項，因此中電將在 2013年提供每度電 2.1仙的特別回扣
- 估計直至 2013年年底，中電便將所有政府多收地租及差餉的退款，全數發還客戶

# 電價調整對住宅客戶的影響

## 住宅用電價目

每張帳單用電量 * (度)	電費調整 (每月)	約% (客戶數量)
0 – 400	不變或下調最多 3元	35% (700,000)
401 – 800	增加不多於 23元	35% (700,000)
> 800	增加 23元以上	30% (600,000)

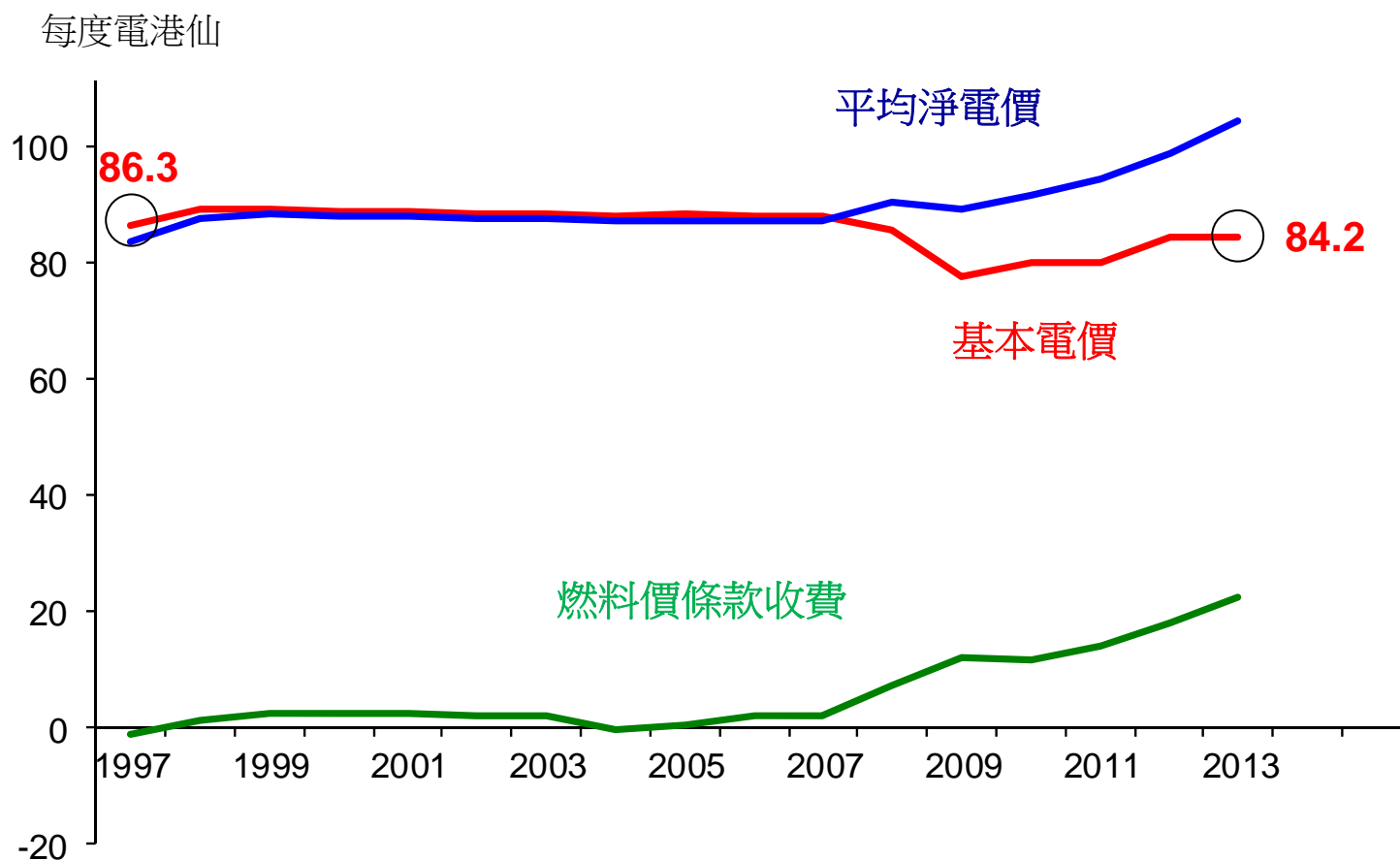
\* 中電以雙月計算住宅客戶的帳單。

# 電價調整對工商客戶的影響

普通非住宅用電價目

每張帳單用電量 (度)	電費調整 (每月)	約% (客戶數量)
<b>0 – 400</b>	不變或下調最多 6元	44% (130,000)
<b>401 – 2,000</b>	增加不多於 116元	33% (100,000)
<b>&gt; 2,000</b>	增加 116元以上	23% (70,000)

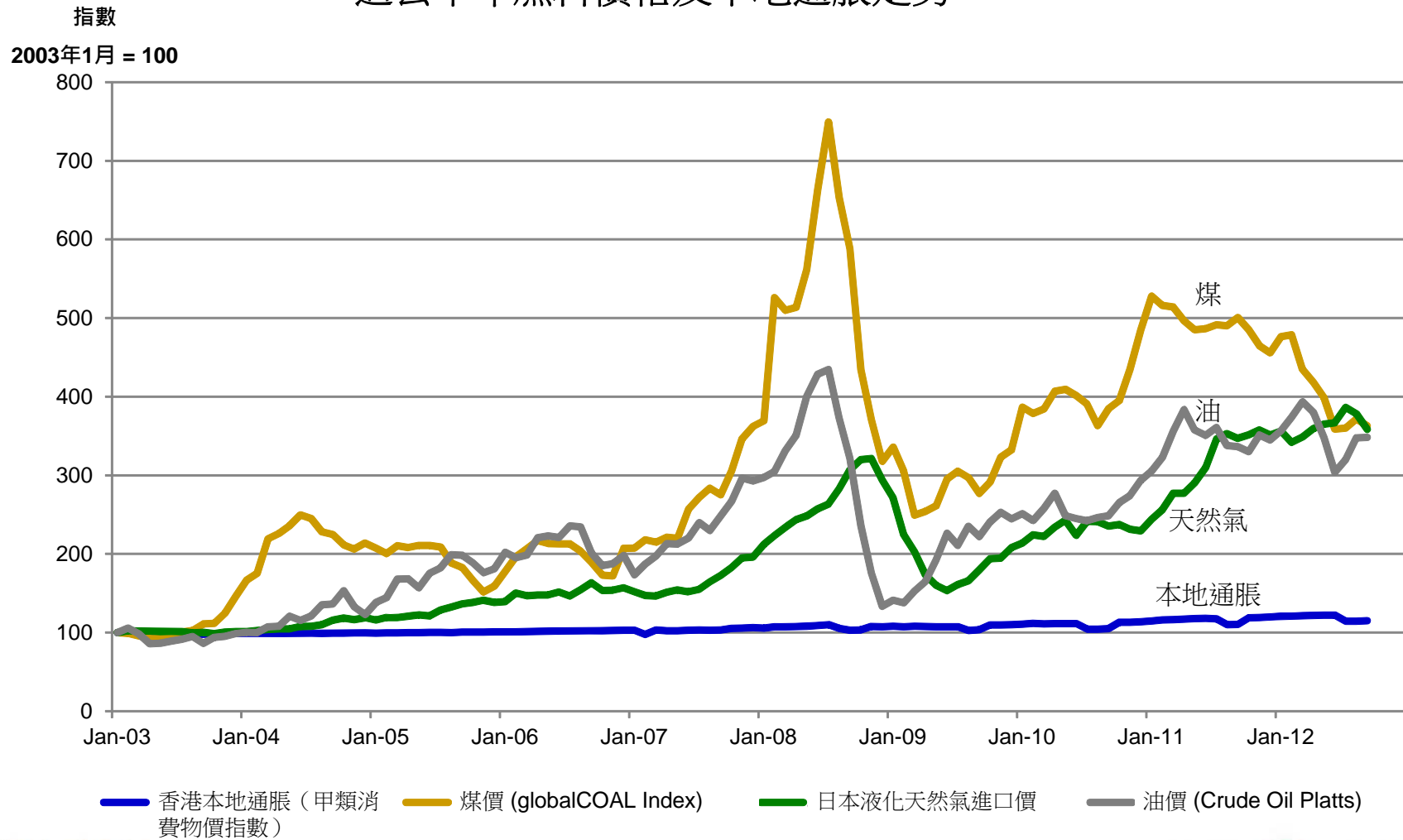
# 基本電價仍較 1997 年低，惟燃料成本上升帶動淨電價上升





# 燃料價格波幅遠高於本地通脹

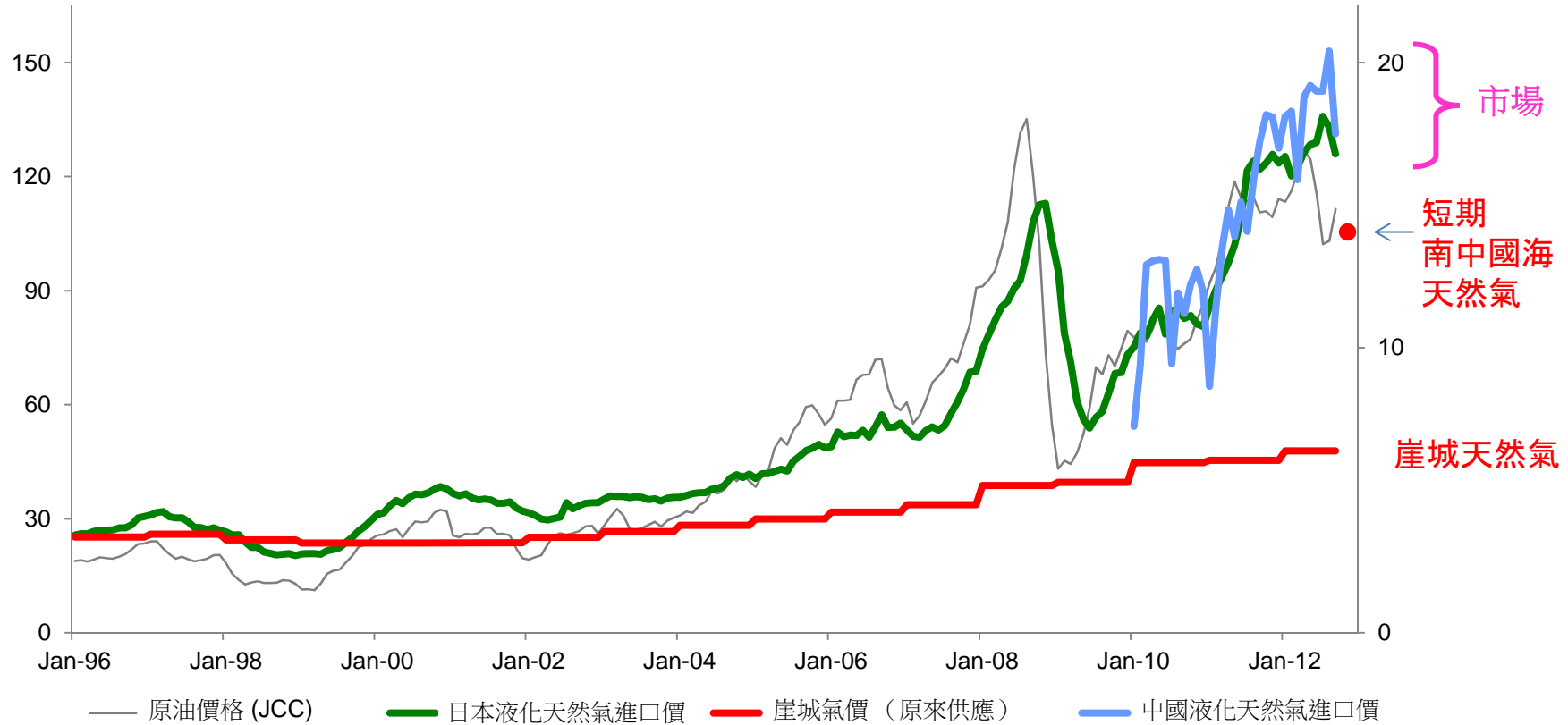
## 過去十年燃料價格及本地通脹走勢



# 天然氣價格趨勢

油價(每桶美元計)

氣價(每百萬英熱量單位美元計)

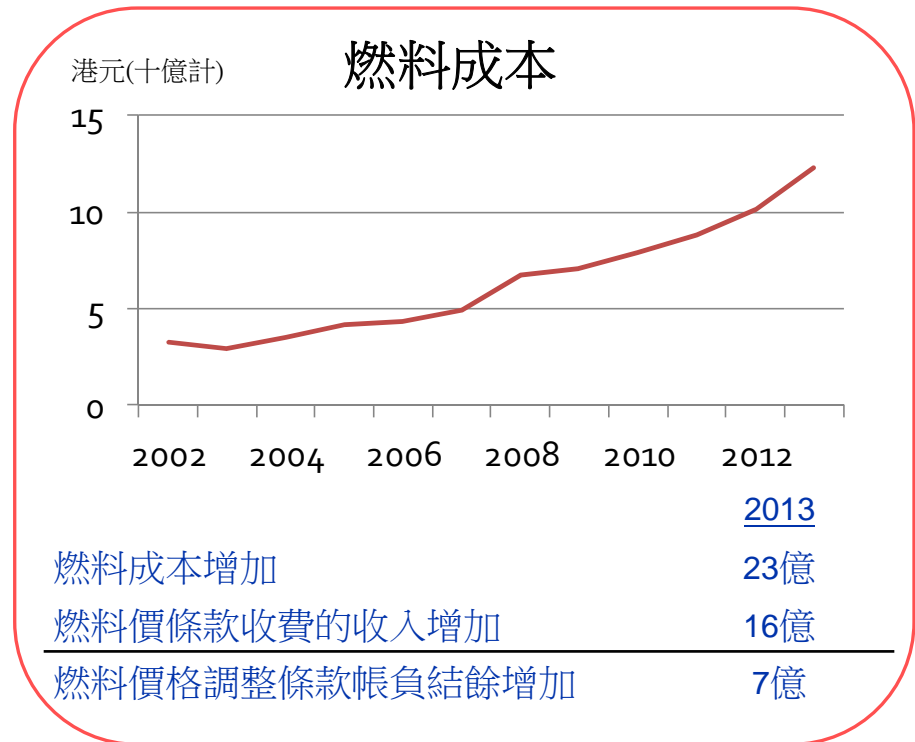
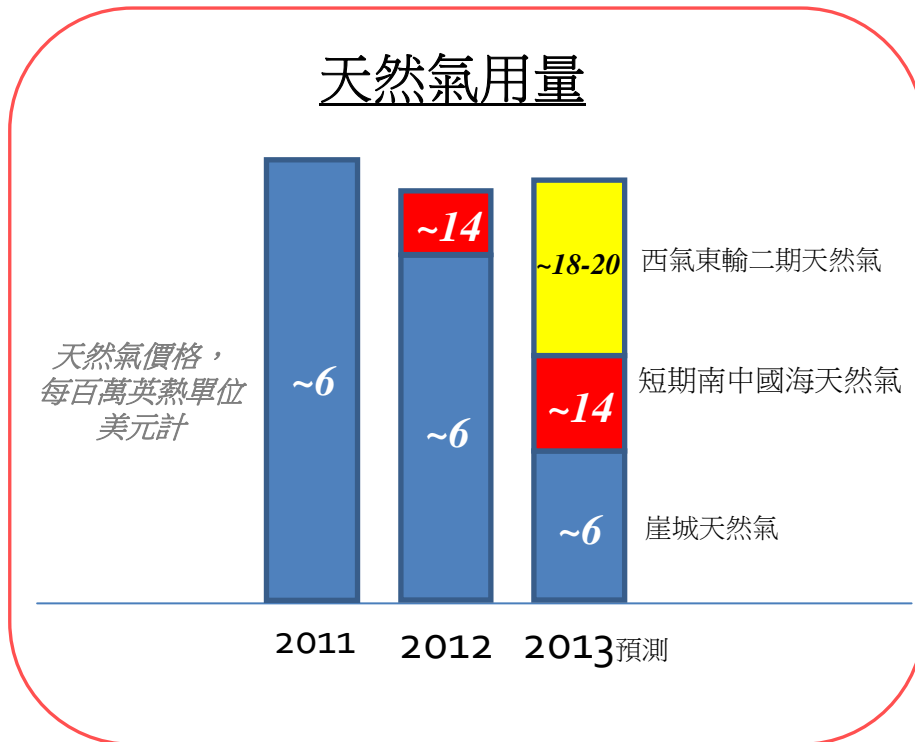


中電氣價：崖城約 6 美元；短期南中國海天然氣約 14 美元。市場 18 至 21 美元

燃點生活力量  
Energy for Life

CLP 中電

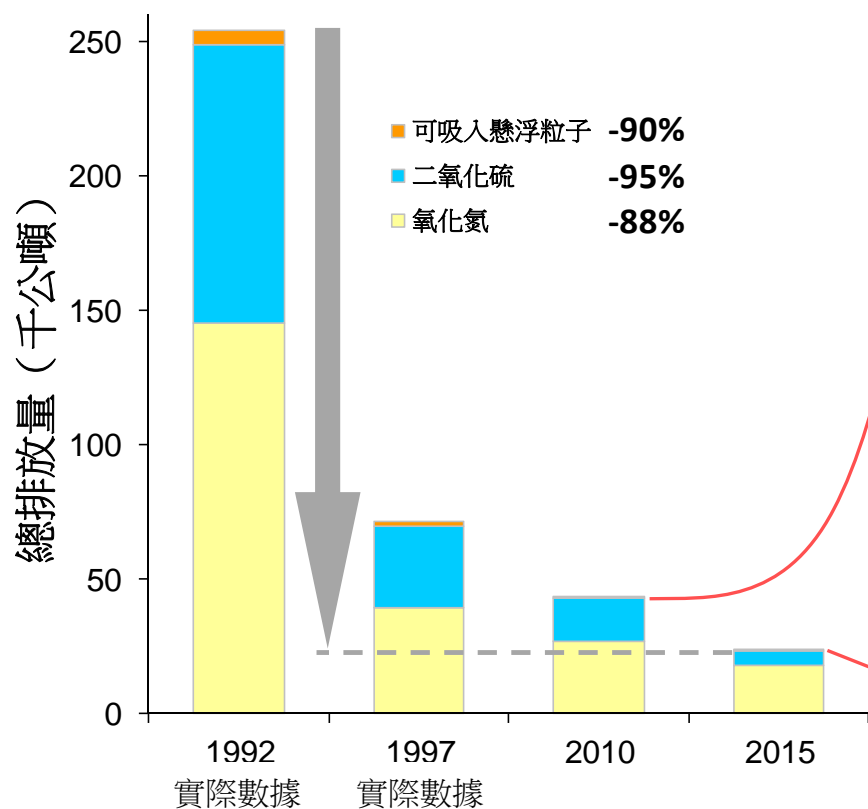
# 燃料成本在 2013年持續大幅增加



預計於 2013年底，燃料價格調整條款帳負結餘為 10億港元

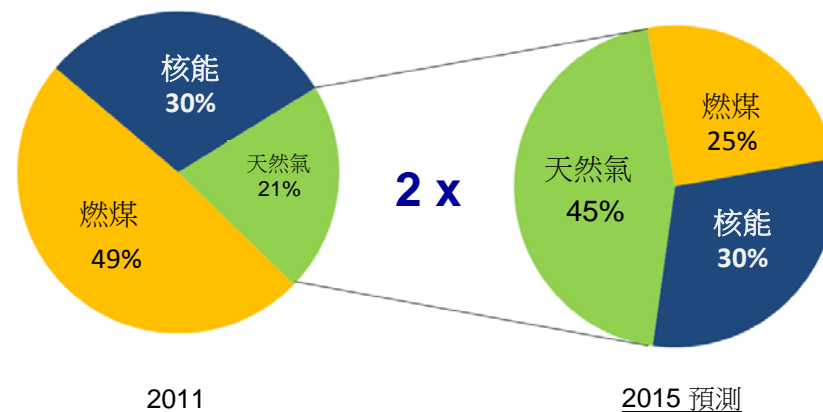
# 改善空氣質素 將帶來成本上漲

- 不斷收緊對發電廠的排放上限



## 2015 排放上限

- 為達至2015年減排上限，中電需要調整燃料組合
- 屆時，中電需要把現時天然氣的用量增加一倍，新氣價將較20年前簽訂的供應為高



# 向客戶提供實用的支援，達至省電節能

## 住宅

網上工具  
逾 26,000 住戶



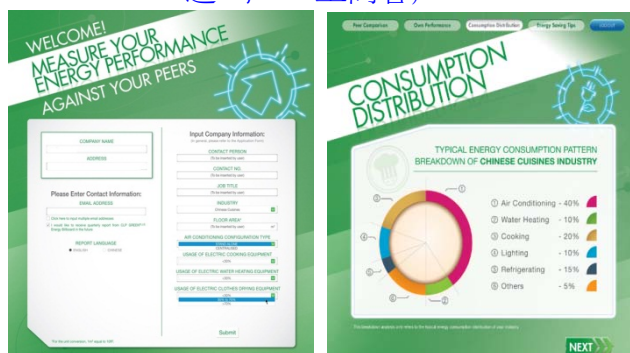
## 智能電錶/智能電網試驗計劃



燃點生活力量  
Energy for Life

## 中小企業

網上能源評級工具  
逾 2,700 工商客戶



## 「綠倍動力」

逾 1,000 中小工商客戶: 節約 10-20% 能源



## 較大量用電客戶

用電資料  
逾 1,800 主要客戶



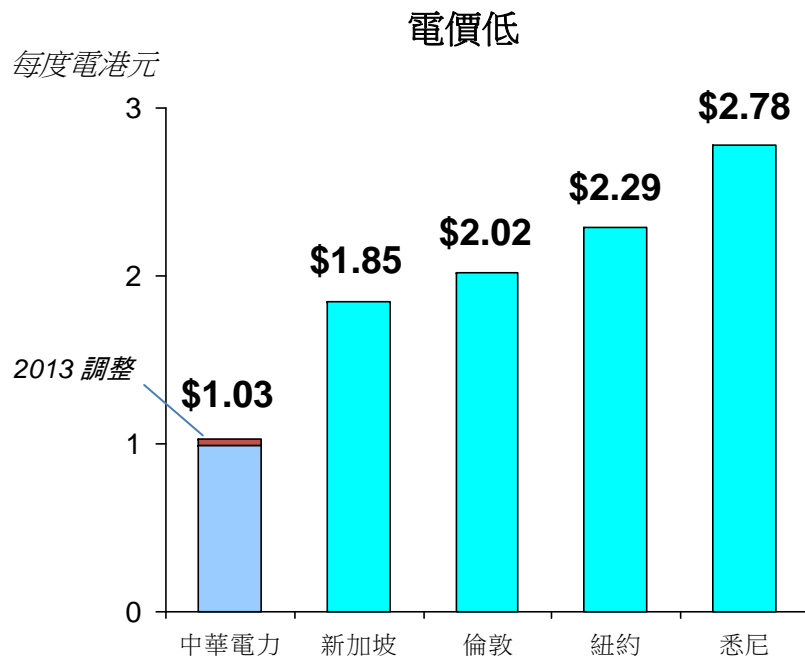
## 能源審核

核實累計節能約為 6,000 萬度電



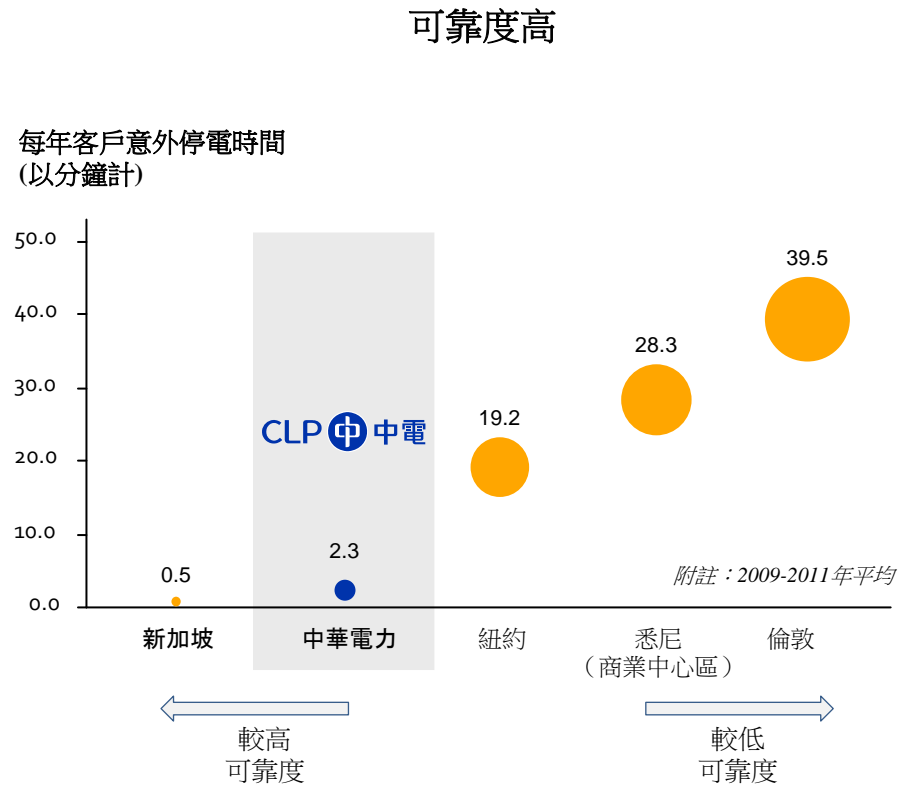
CLP 中電

# 電價合理而供電可靠度媲美世界水平



註：  
以每月 275 度的平均住宅用電量為比較基準  
按 2012 年 11 月的電價及匯率計算（中電電價不包括「地租及差餉特別回扣」）

■ 中電 2013 年電價調整



燃點生活力量  
Energy for Life

CLP 中電

## 2013年電價總結

- 持續控制成本，致令平均基本電價維持不變
- 儘管為達環保要求所需的燃料成本急速上升，中電仍能盡量減低燃料價條款收費上調幅度，至每度電 4.6仙
- 幫助低用量客戶
- 2013年「地租及差餉特別回扣」，每度電 2.1仙
- 新措施協助客戶節能