

發展事務委員會

CB(1)1172/13-14(04)

399DS – 搬遷沙田污水處理廠往岩洞（勘測及設計）

25.3.2014



發展局及渠務署



現有沙田污水處理廠



佔地：約28公頃

污水處理級別：二級處理

啟用年分：1982年

設計污水處理量：每日34萬立方米

現時沙田區人口：約63萬



搬遷計劃的成本效益

➤ 評估成本效益的考慮因素

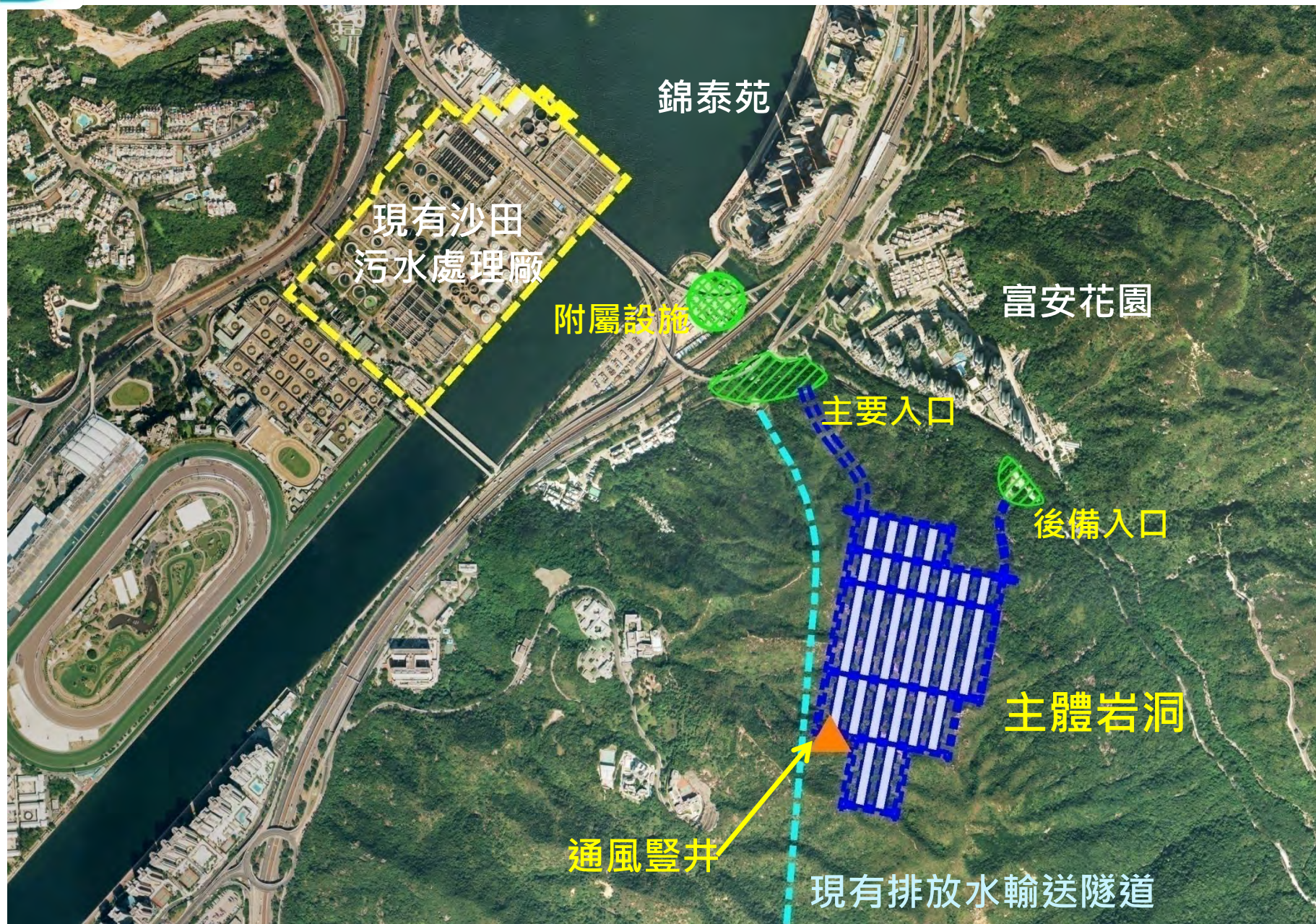
- 搬遷工程的費用
- 現址土地的價值
- 若不搬遷，翻新及維修現有廠房的成本等

➤ 搬遷計劃的社會及環境效益

- 開拓土地資源
- 改善環境
- 提升污水處理服務質素




重置的沙田污水處理廠





搬遷計劃概覽

圖例：

 上游污水泵房



女婆山

現有沙田
污水處理廠



- 於2012年5月展開
- 確定最適合重置選址
(評核地質、及對環境、交通和現有污水系統的影響)
- 實地考察北歐岩洞及亞洲地下污水處理廠
- 公眾參與活動

公眾參與活動



巡迴展覽



社區小組會議



聚焦小組會議



公眾論壇



除味裝置示範



參觀赤柱污水處理廠





可行性研究

女婆山

現有沙田
污水處理廠



- 於2012年5月展開
- 確定最適合重置選址
(評核地質、及對環境、交通和現有污水系統的影響)
- 實地考察北歐岩洞及亞洲地下污水處理廠
- 公眾參與活動
- 初步技術評估 (氣味影響、爆破震盪及交通影響) , 顯示潛在影響輕微
- 研究已大致完成, 並確立搬遷計劃的可行性

- 可行性研究期間，與各持份者包括沙田區議會保持緊密溝通
- 2013年11月沙田區議會轄下衛生及環境委員會支持就搬遷計劃開展勘測及設計工作

勘測及設計階段工作內容

- 初步及詳細設計工作
- 詳細影響評估
- 公眾參與及諮詢活動
- 工地勘測工程
- 擬備招標文件和評審標書



開展勘測及設計工作

2014年下半年

謝謝

