

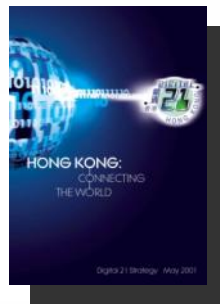
數碼21資訊科技策略

立法會CB(4)215/13-14(01)號文件
(只備中文本)

香港資訊及通訊科技 整體發展藍圖



1998



2001



2004



2008



香港現時情況

在國際排名上表現卓越



國際互聯網頻寬



營商和創新環境



流動服務收費
負擔能力



國際管理發展學院在
2013年公布的
世界競爭力排名



2013年全球
創新指數

世界經濟論壇在2013年發表的《全球資訊科技報告》



2012年雲就緒指數



2013年數據中心
風險指數

世界級的基礎設施

完備的網絡

有效的機制



覆蓋

- 全港覆蓋率 **98%**
- 選擇 **網絡安全**
- 可負擔的價格



速度

- **最快的最高連線速**
 - **最快的平均連線速**
- 排名第**一**位 **數據保護**

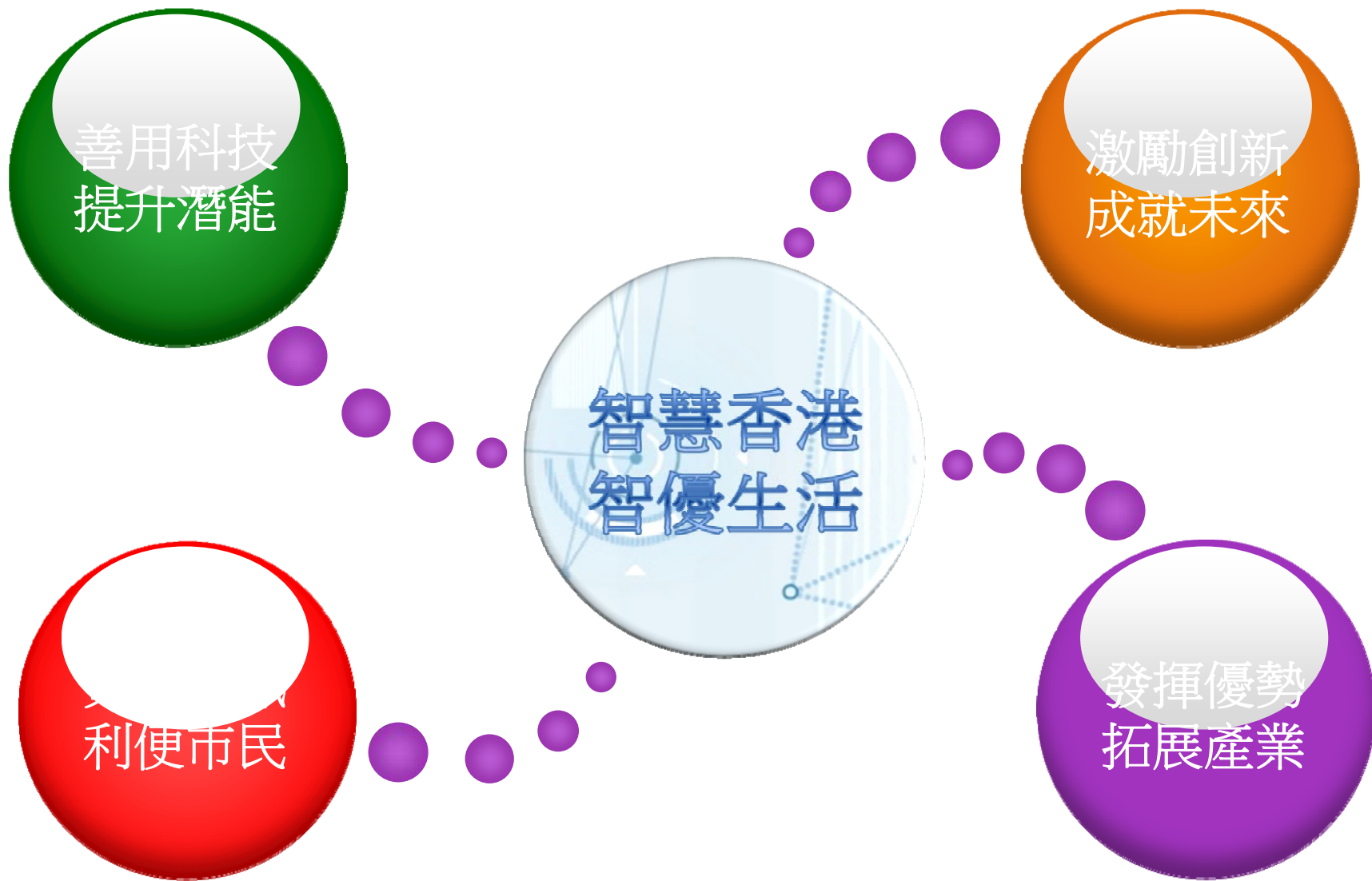


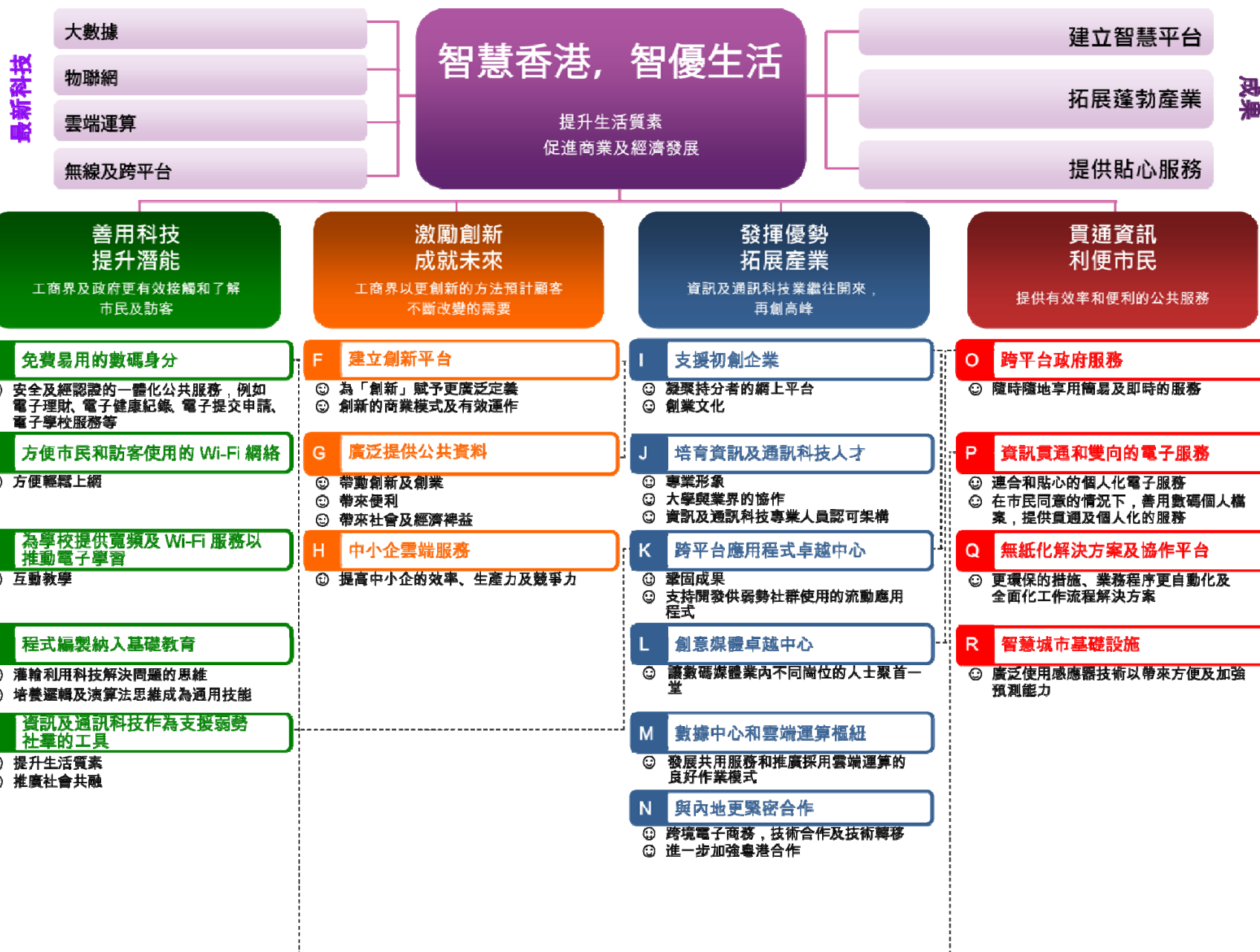
穩定性

連接可靠、穩定







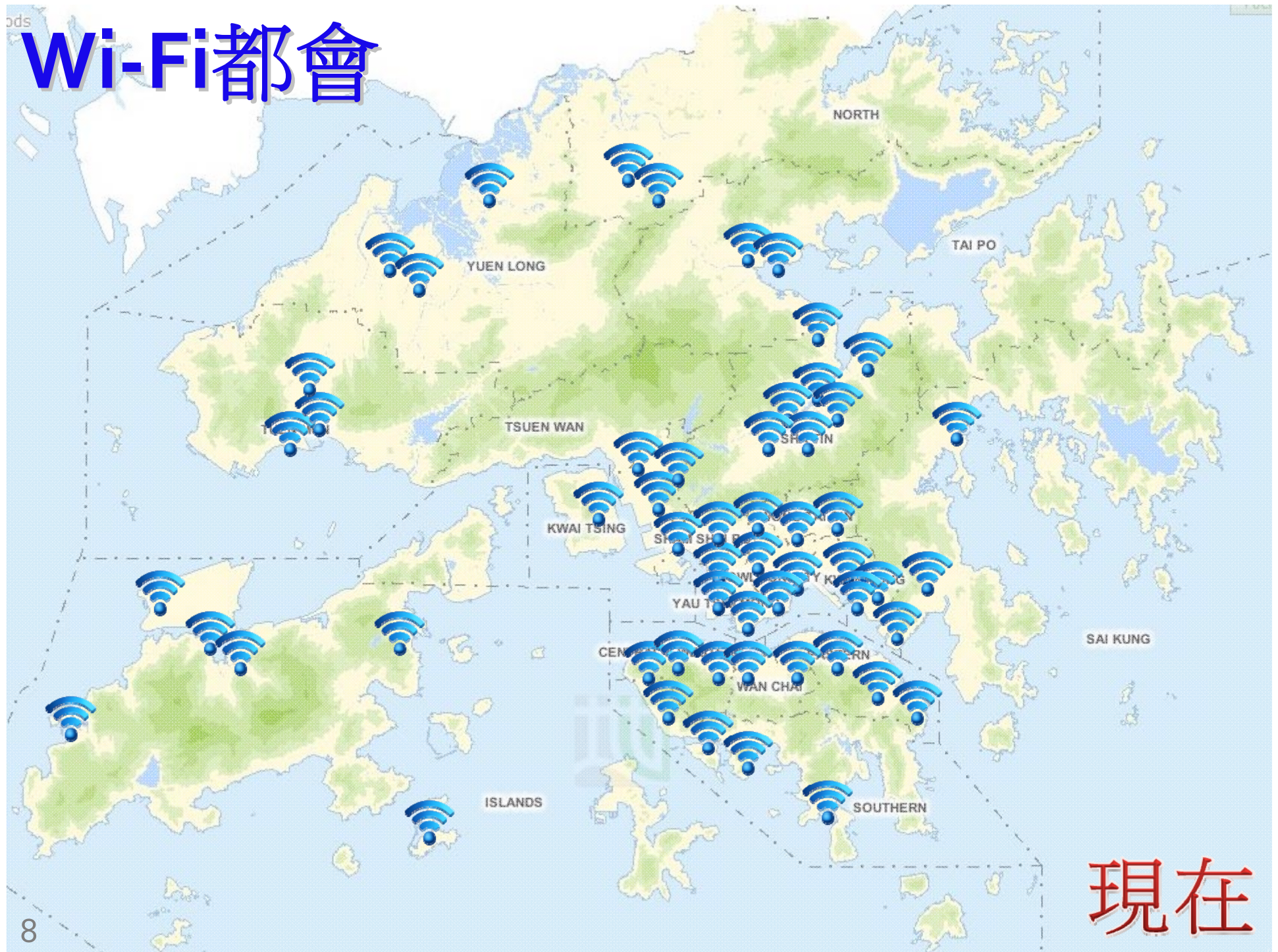




身分証 = 電子身分

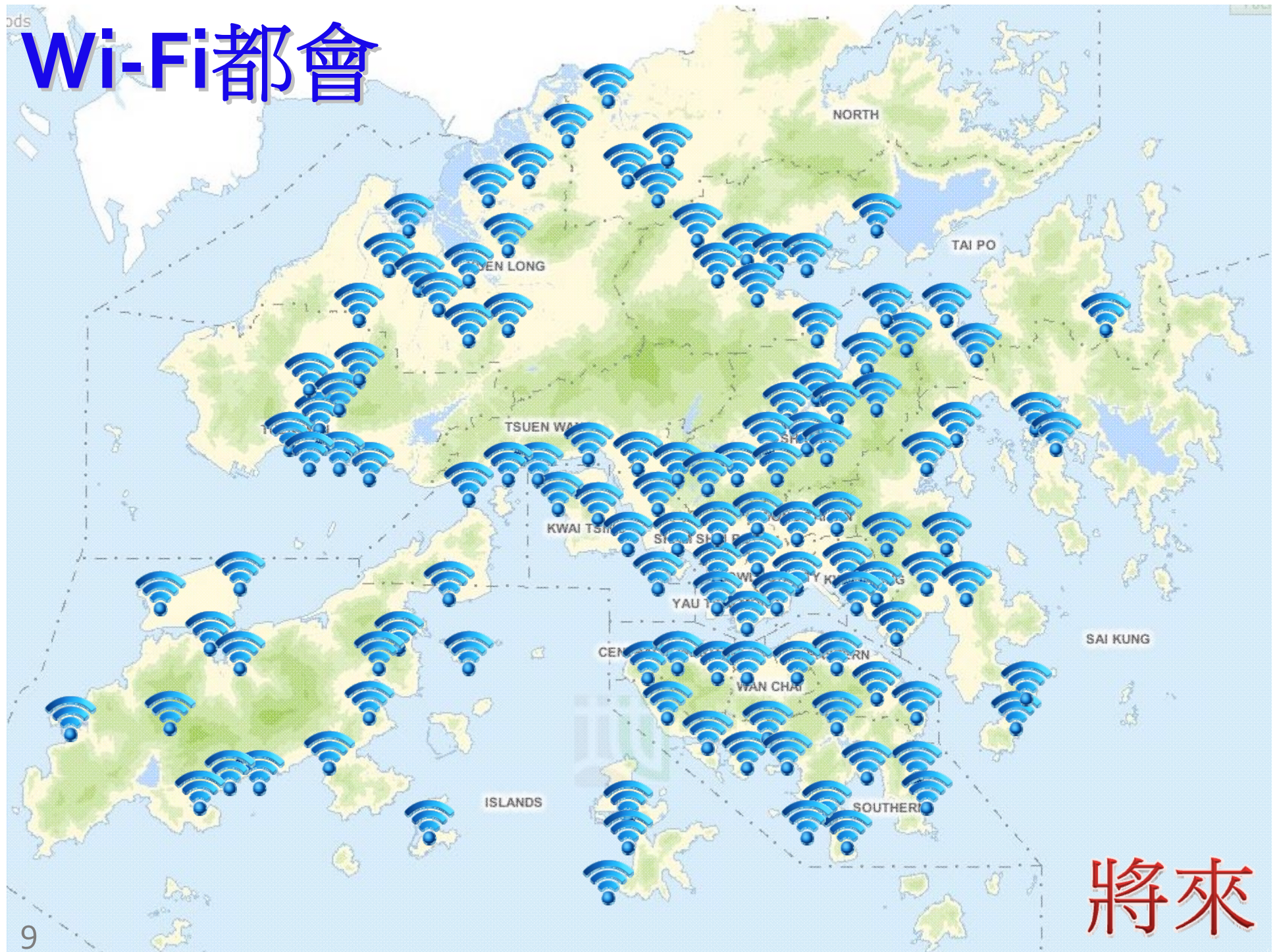


Wi-Fi都會



現在

Wi-Fi都會



將來

全校Wi-Fi



程式編製納入基礎教育



邏輯思維

善用科技
處理日常和工作所需

公共資料

以數碼格式編製各類開放予公眾免費使用

屋宇



海事



法律及治安



影像資源



新聞及資訊



物業市場統計資料



公共交通



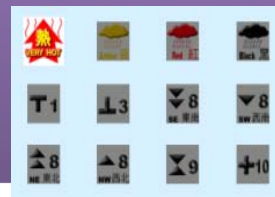
實時交通資料



公共設施的地理參考數據



天氣資訊



空氣污染指數



食物及環境衛生



人口普查統計資料



水質

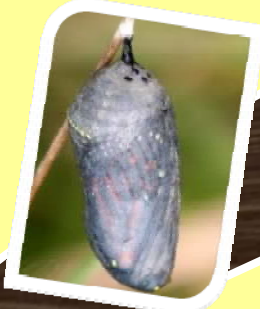


獲批准的慈善籌款活動



初創企業

聯繫交流



推銷

創業社區

產品展示

試用

初創企業入門網站



Startupper



Funding
Startups



Supporting
Startups



Guiding
Startups



Mentoring
Startups



Blooming
Startups



Inspiring
Startups



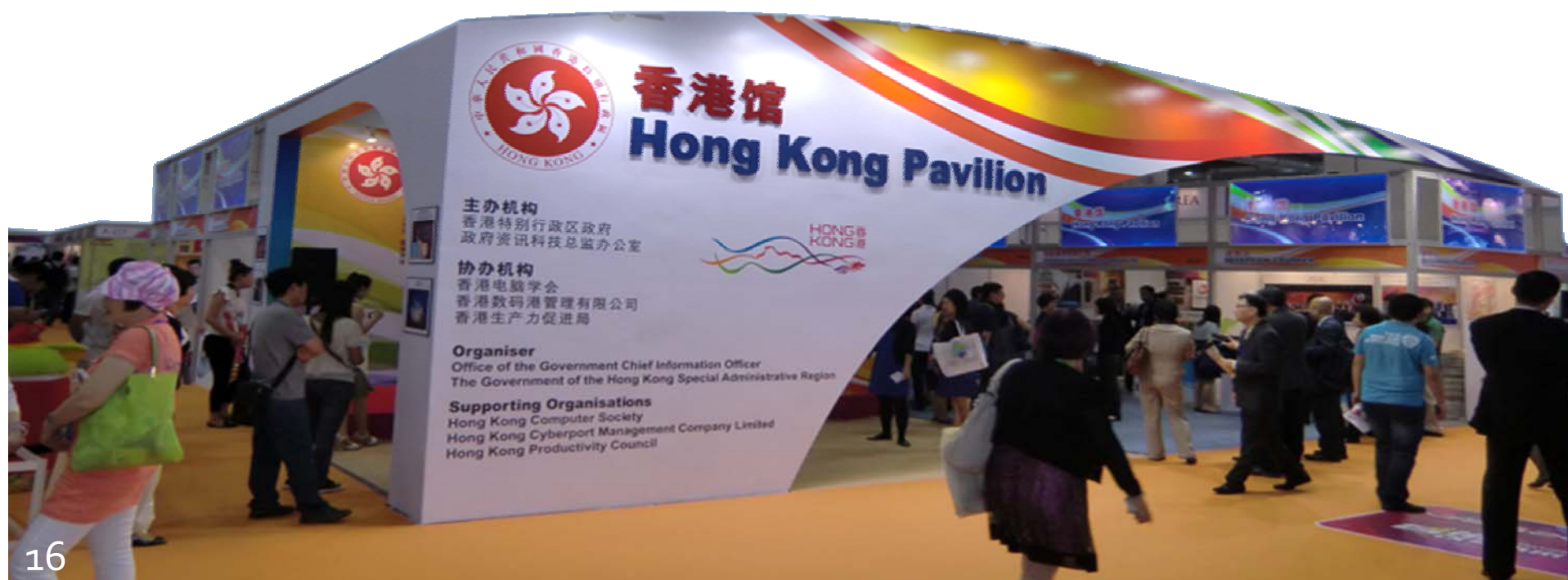
Startup Events

資訊及通訊科技人才



與內地更緊密合作

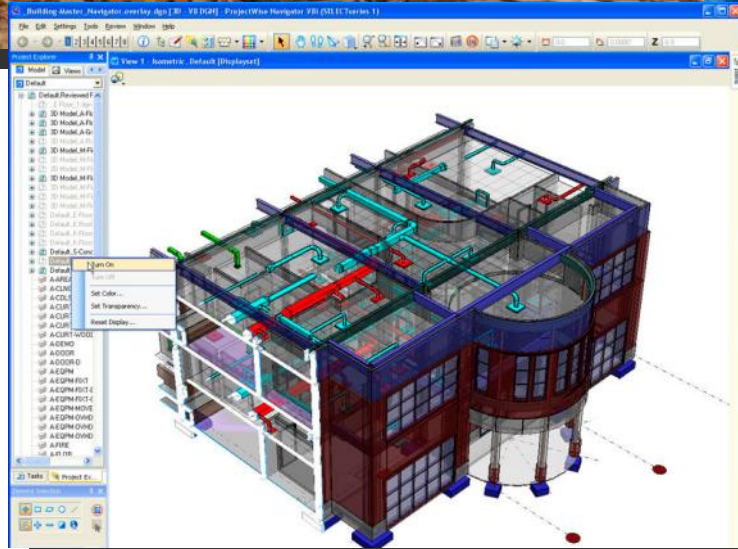
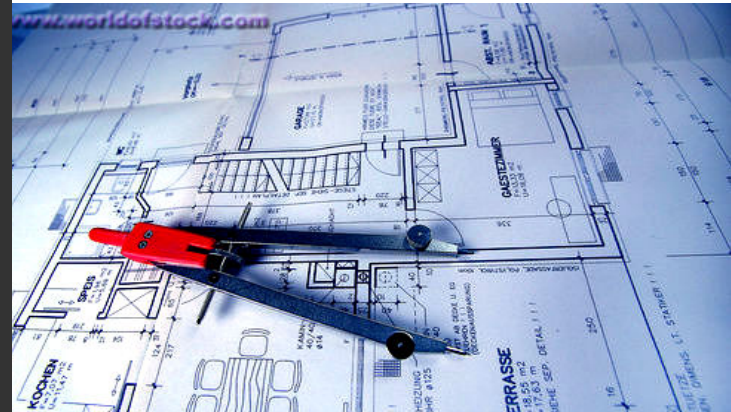
- 加強與內地的資訊及通訊科技業合作
- 進一步加強粵港合作



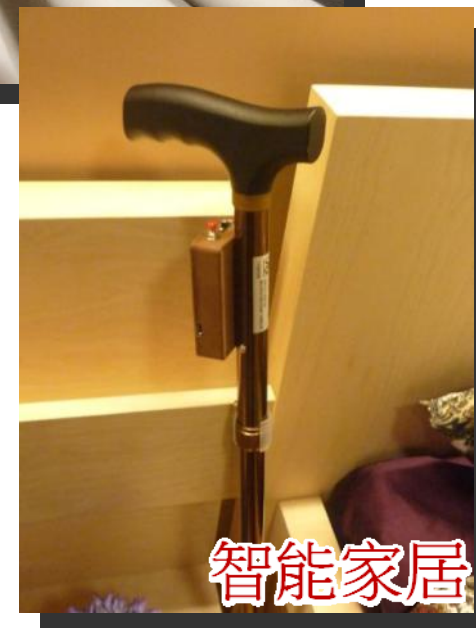
多平台服務



協作平台



智慧城市基礎設施



更好的城市管理

智慧香港 智優生活

