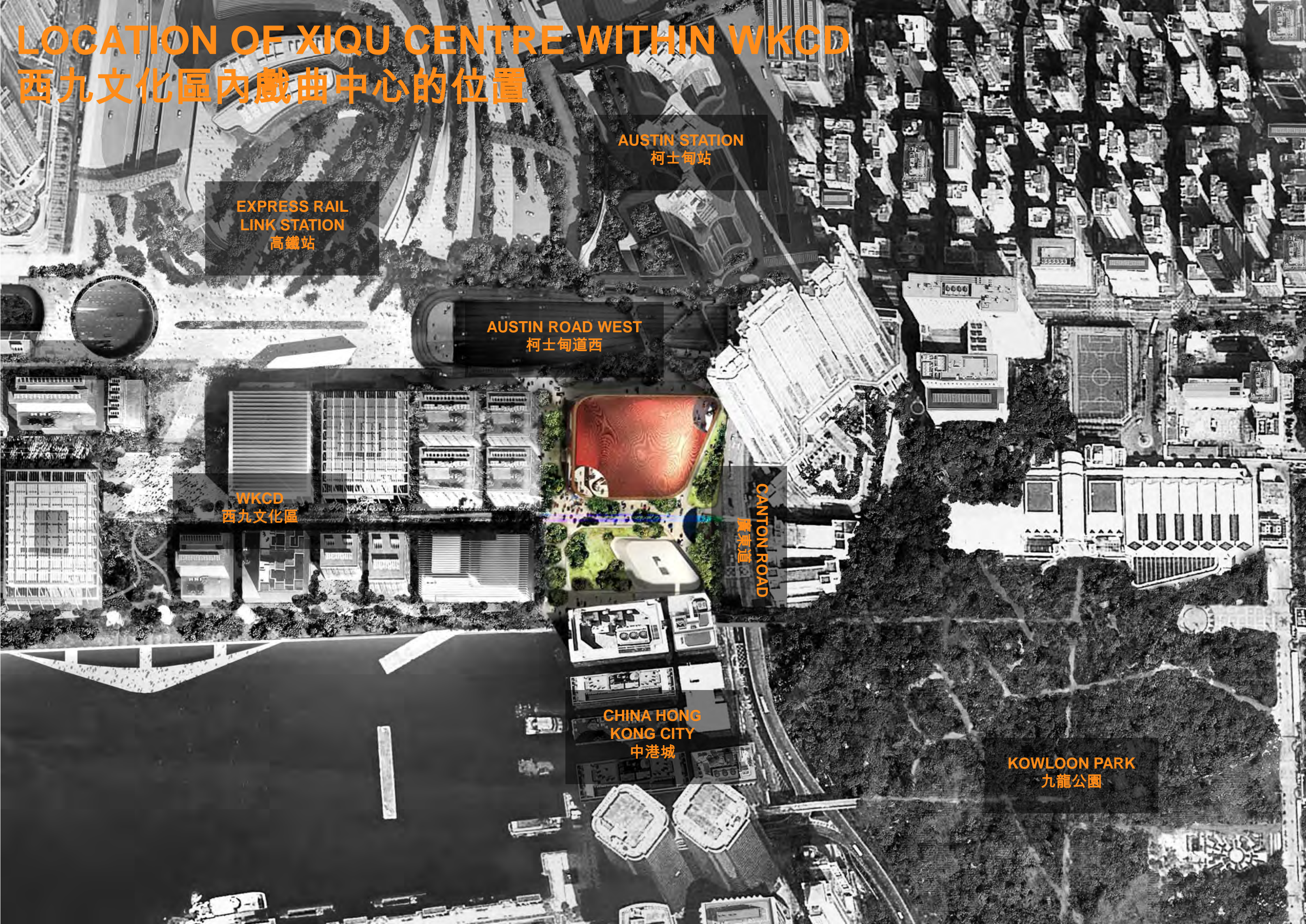


戲曲中心 XIQU CENTRE



XIQU CENTRE AND WKCD 戲曲中心及西九文化區





LOCATION OF XIQU CENTRE WITHIN WKCD

西九文化區內戲曲中心的位置

EXPRESS RAIL
LINK STATION
高鐵站

AUSTIN STATION
柯士甸站

AUSTIN ROAD WEST
柯士甸道西

WKCD
西九文化區

CANTON ROAD
廣東道

CHINA HONG
KONG CITY
中港城

KOWLOON PARK
九龍公園

KEY FACILITIES IN XIQU CENTRE

戲曲中心主要設施

Theatre
劇場

and
及

Tea House
茶館

Arts
Education
Facilities
藝術教育設施

Retail/Dining/
Entertainment
Facilities
零售/餐飲/
消閒設施

Public
Leisure
Space
公共休憩空間

TOTAL GROSS FLOOR AREA
總樓面面積

More Than 23,700m²
多過 23,700平方米

BTA & RLP COMPANY LTD

譚秉榮建築事務所 + 呂元祥建築師事務所



BTA & RLP COMPANY LTD

譚秉榮建築事務所 + 呂元祥建築師事務所

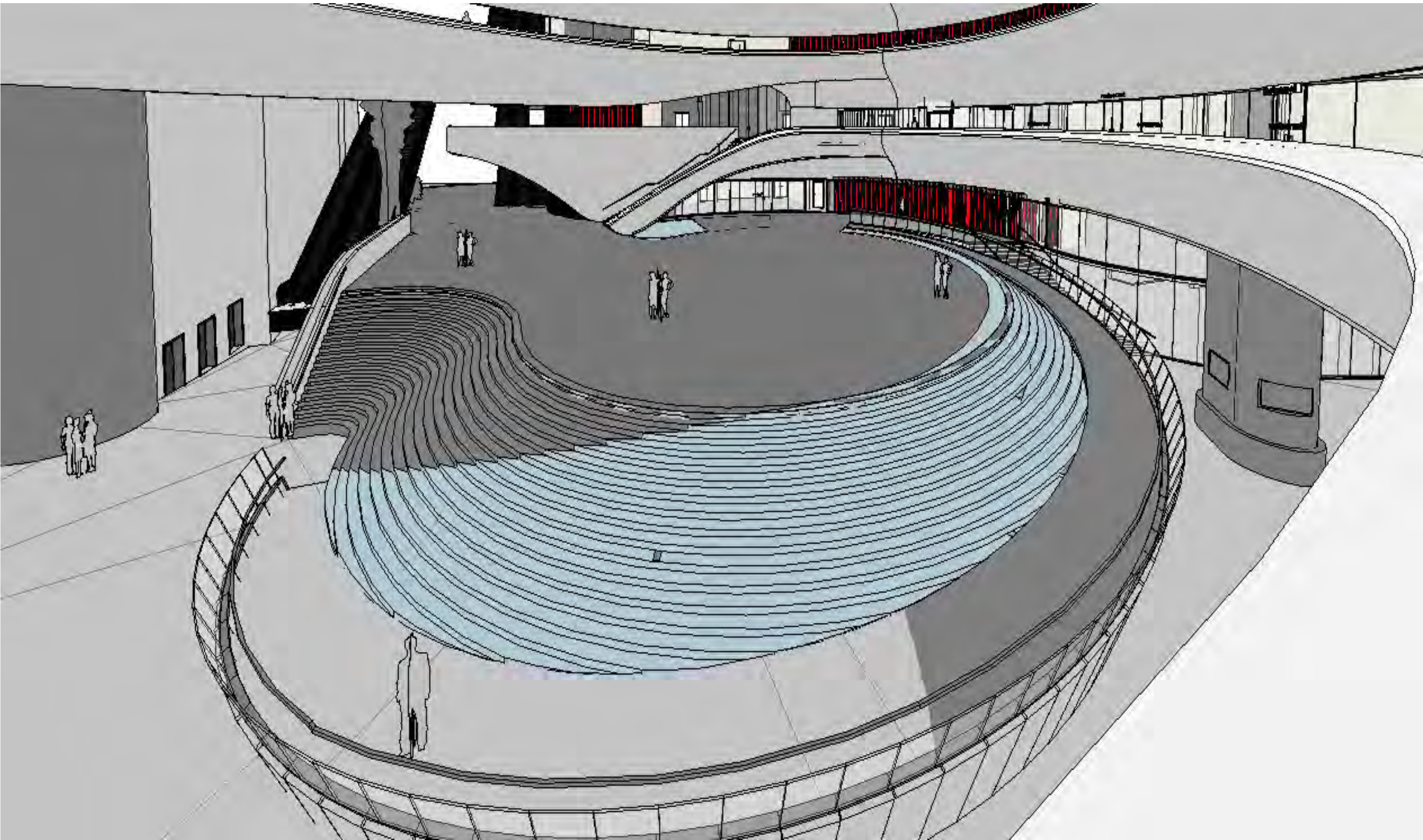


ROOF GARDEN 天台花園



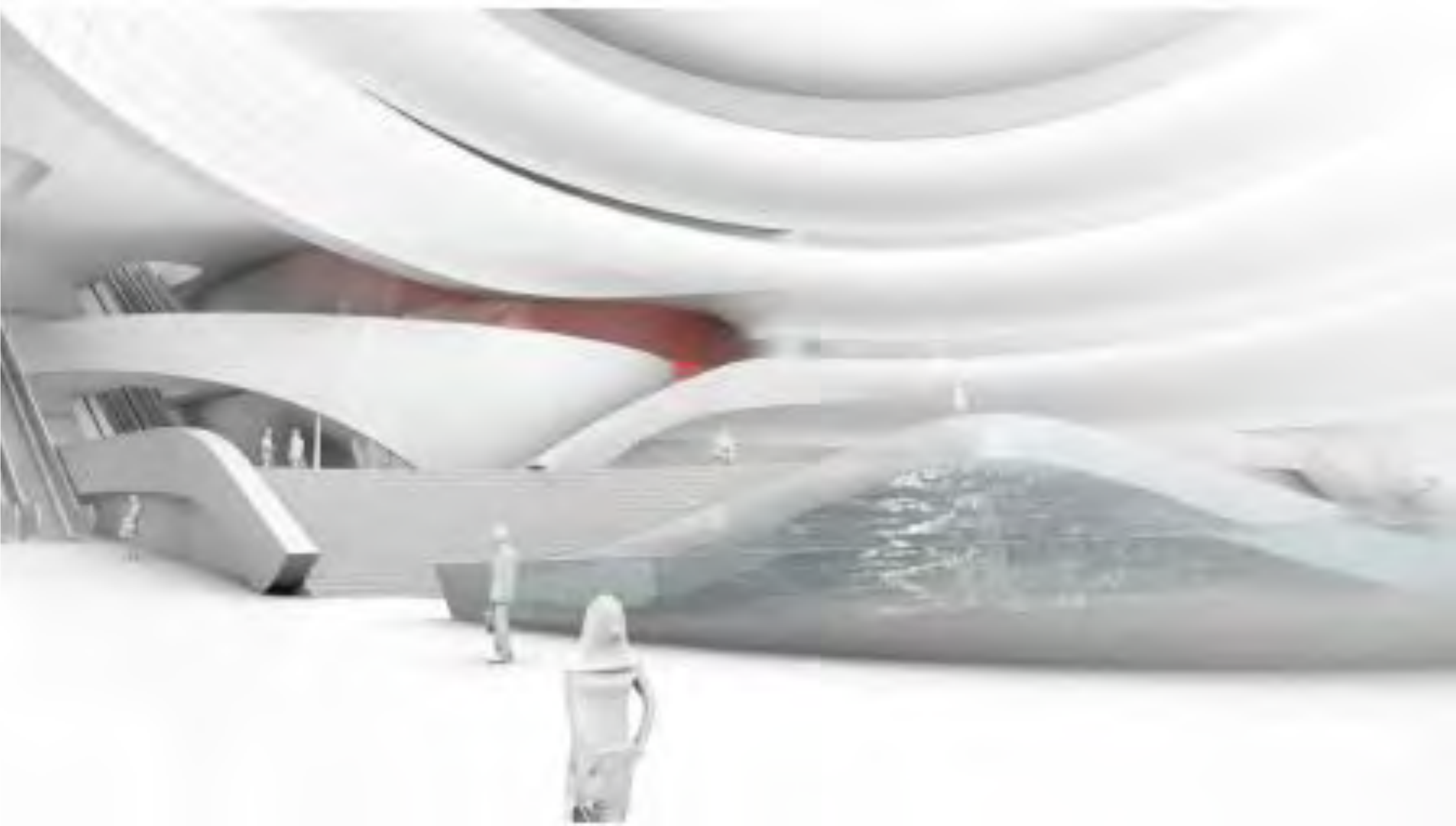
UPPER PLAZA EVENT SPACE

中庭



UPPER PLAZA EVENT SPACE

中庭



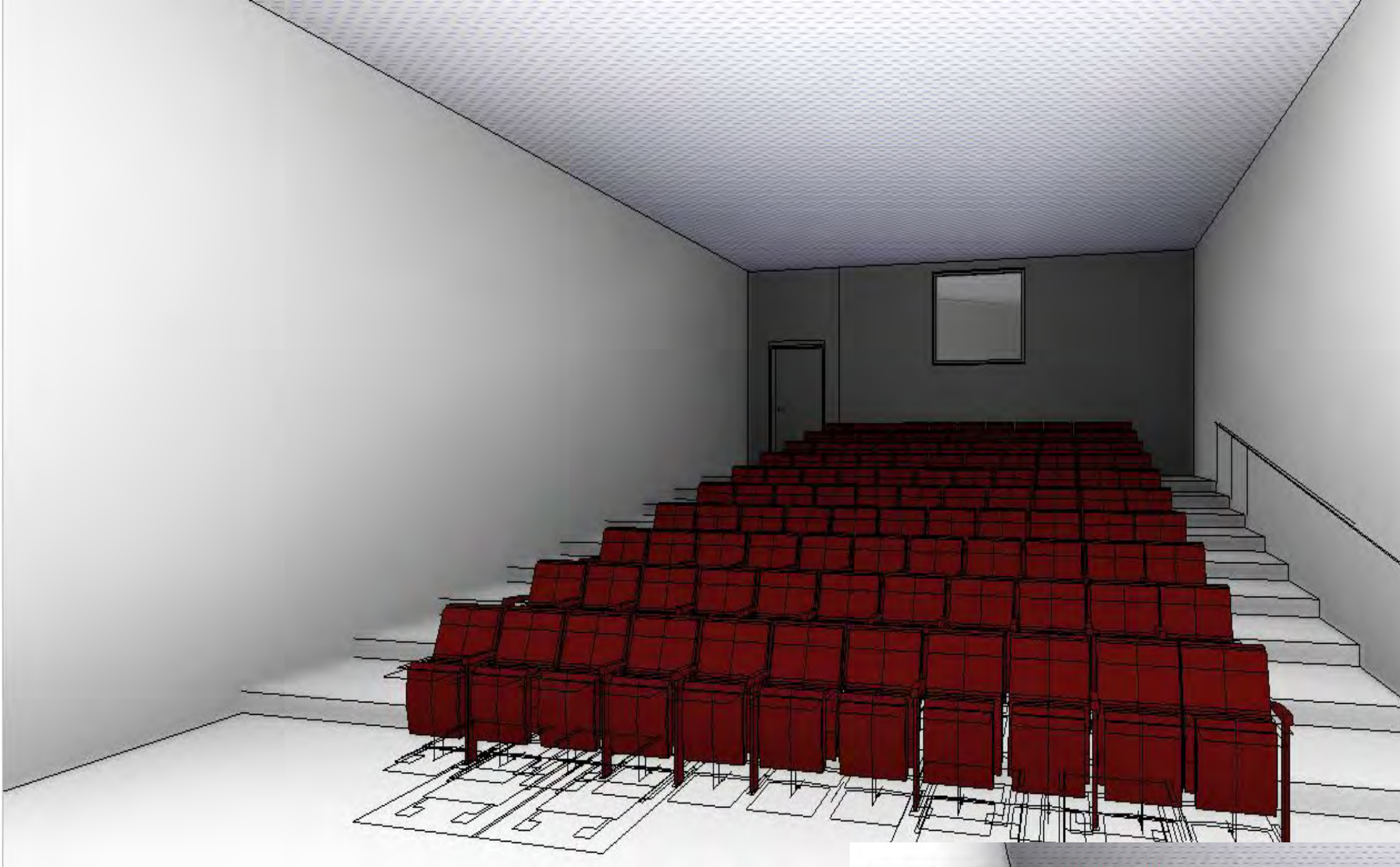
TEA HOUSE SIMULATION TEST – 2013 / 09

茶館模擬測試 – 2013 / 09



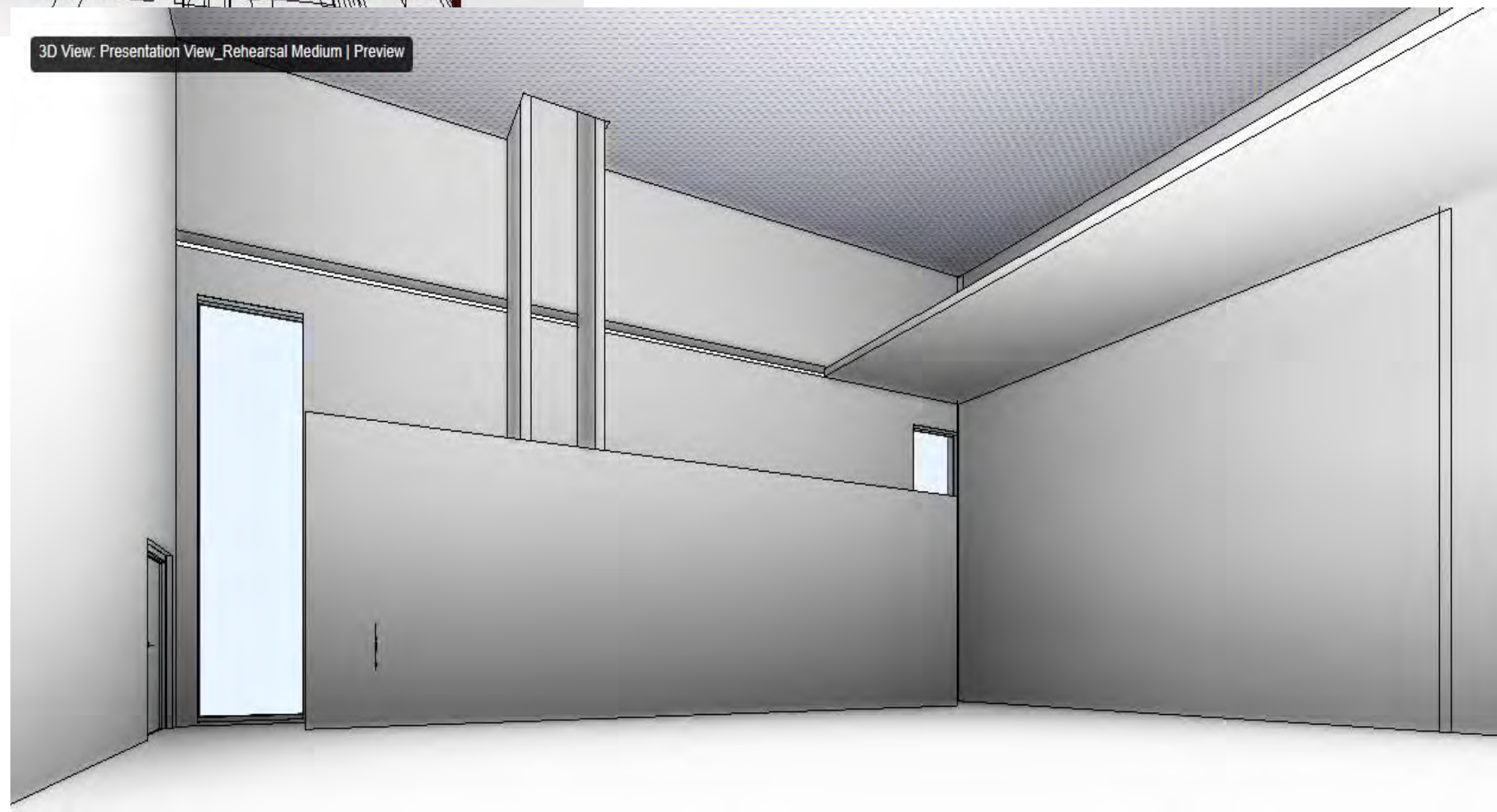
- Large Rehearsal Hall
大排練廳 18M x 14M x 8M (Height, 高)
- Large Rehearsal Room
大排練室 16M x 10M x 8M (Height, 高)
- Medium Rehearsal Room x 2
中排練室 16M x 8M x 4M (Height, 高)
12M x 8M x 4M (Height, 高)
- Practice Room x 4
練習室 Approx. 約 8M x 5M

SEMINAR HALL 演講廳



3D View: Presentation View_Rehearsal Medium | Preview

REHEARSAL HALL 排練廳





DRESSING ROOM SIMULATION TEST – 2013 / 09

化妝間模擬測試 – 2013 / 09





AUSTIN STATION LANDSCAPE DECK

柯士甸站園境平台

**XIQU
CENTRE**
戲曲中心

WEST RAIL LINE 西鐵綫



30 5 2007

INTERFACE WITH EXPRESS RAIL LINK WORKS SITE 與高鐵站工地的界面



XIQU CENTRE GROUNDBREAKING CEREMONY

戲曲中心動土儀式



24.09.2013

KEY MILESTONE DATES

主要里程碑

Foundation Works
地基工程

- Commenced in September 2013
- 已於2013年9月動工

Main Contract
主體合約

- Target to tender out in Q1/Q2 2014
- 目標於2014年第1 / 2季招標

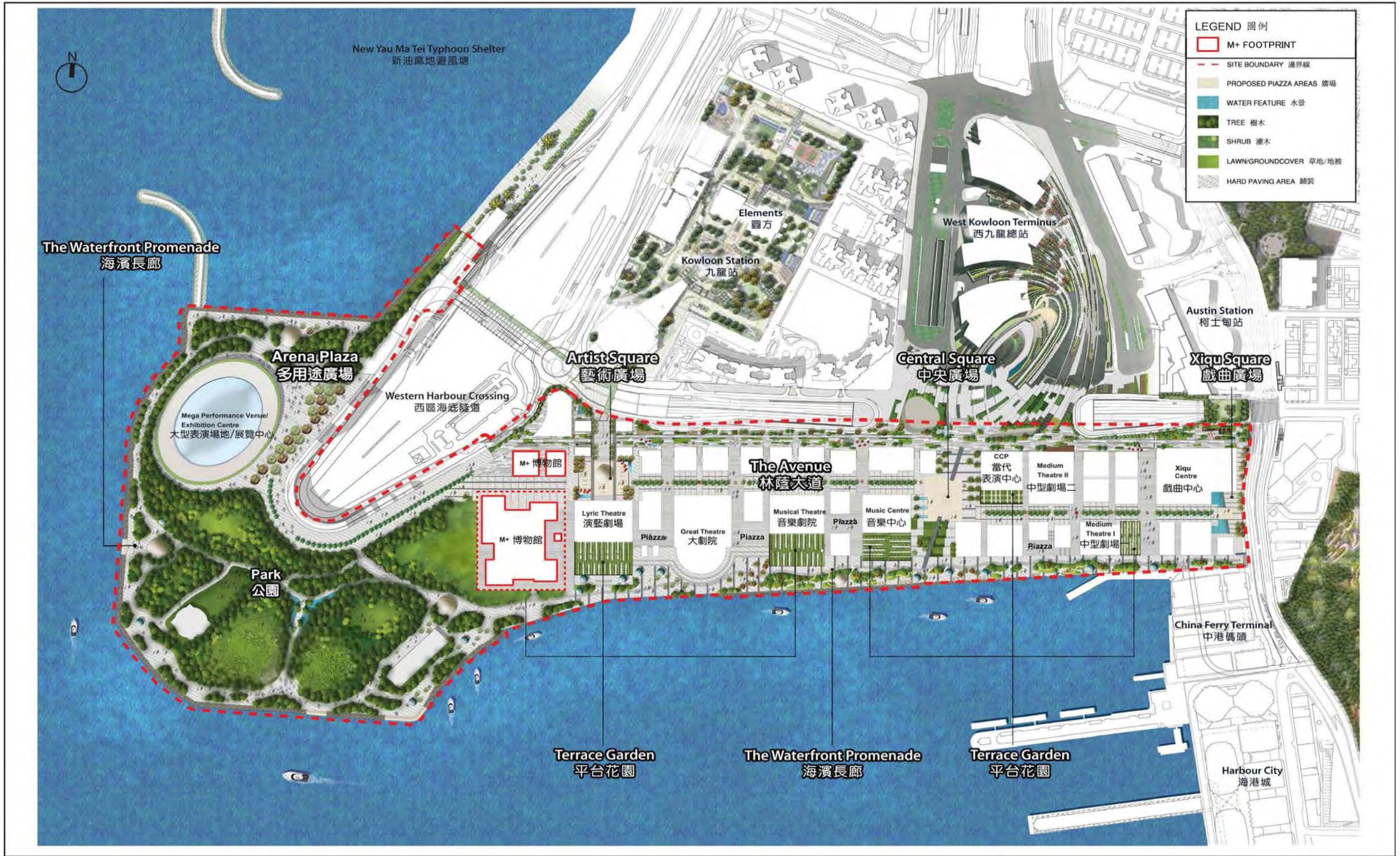
Occupation Permit
佔用許可證

- Target to obtain in 2016
- 目標於2016年取得



Museum for Visual Culture

視覺文化博物館









M+ Consultancy Joint Venture (M+JV): Herzog & de Meuron, TFP Farrells, ARUP

M+ 聯合設計顧問: Herzog & de Meuron, TFP Farrells, ARUP

Officially appointed on 28 June 2013 and commenced services on 2 September 2013

於2013年6月28日獲委聘及於2013年9月2日開始投入工作

30% Schematic Design was delivered by the M+JV on time as at 30 October 2013

截至2013年10月30日, M+聯合設計顧問已完成30% 的方案設計

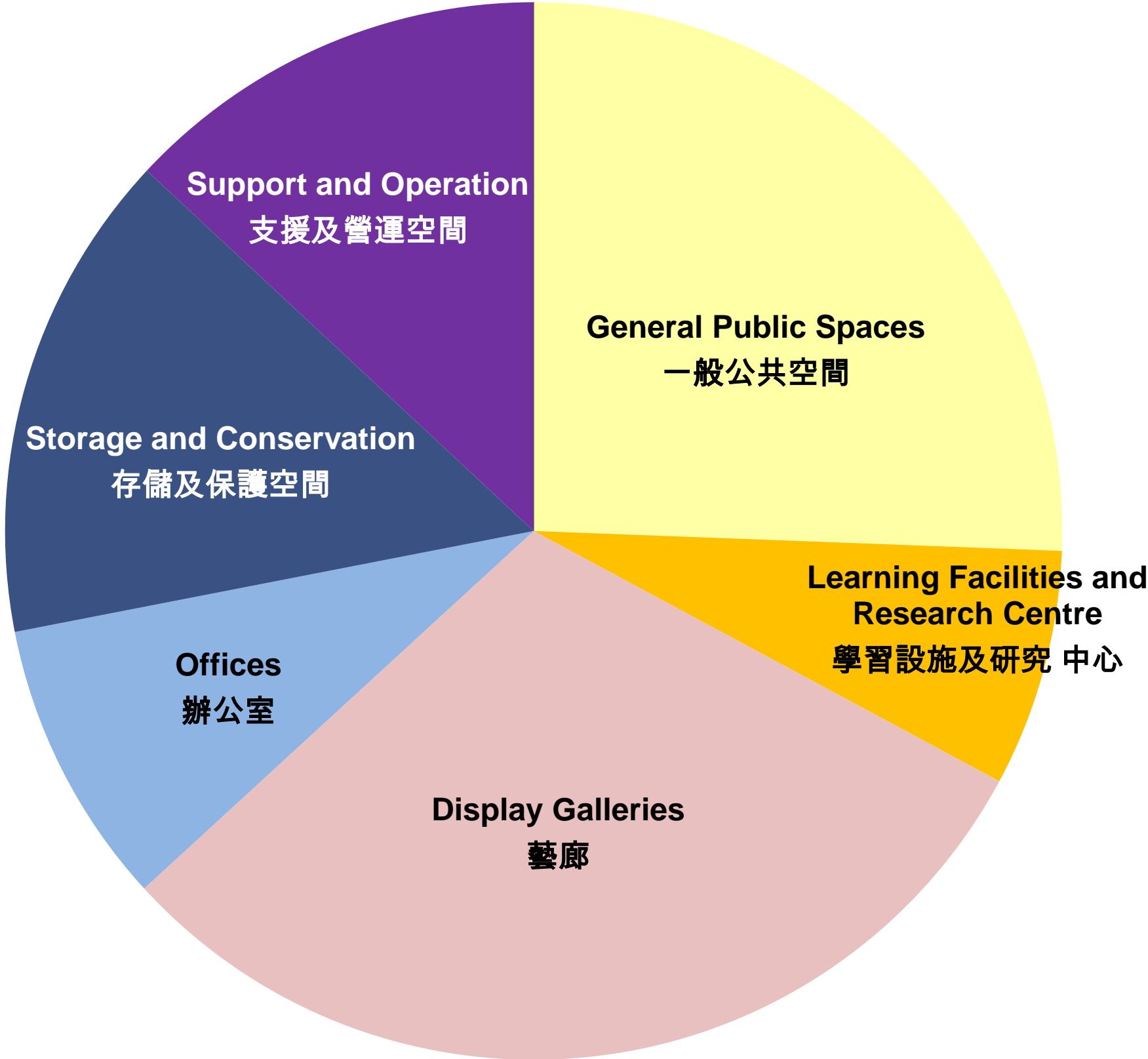
ENTRANCE FROM ARTIST SQUARE

「藝術廣場」入口



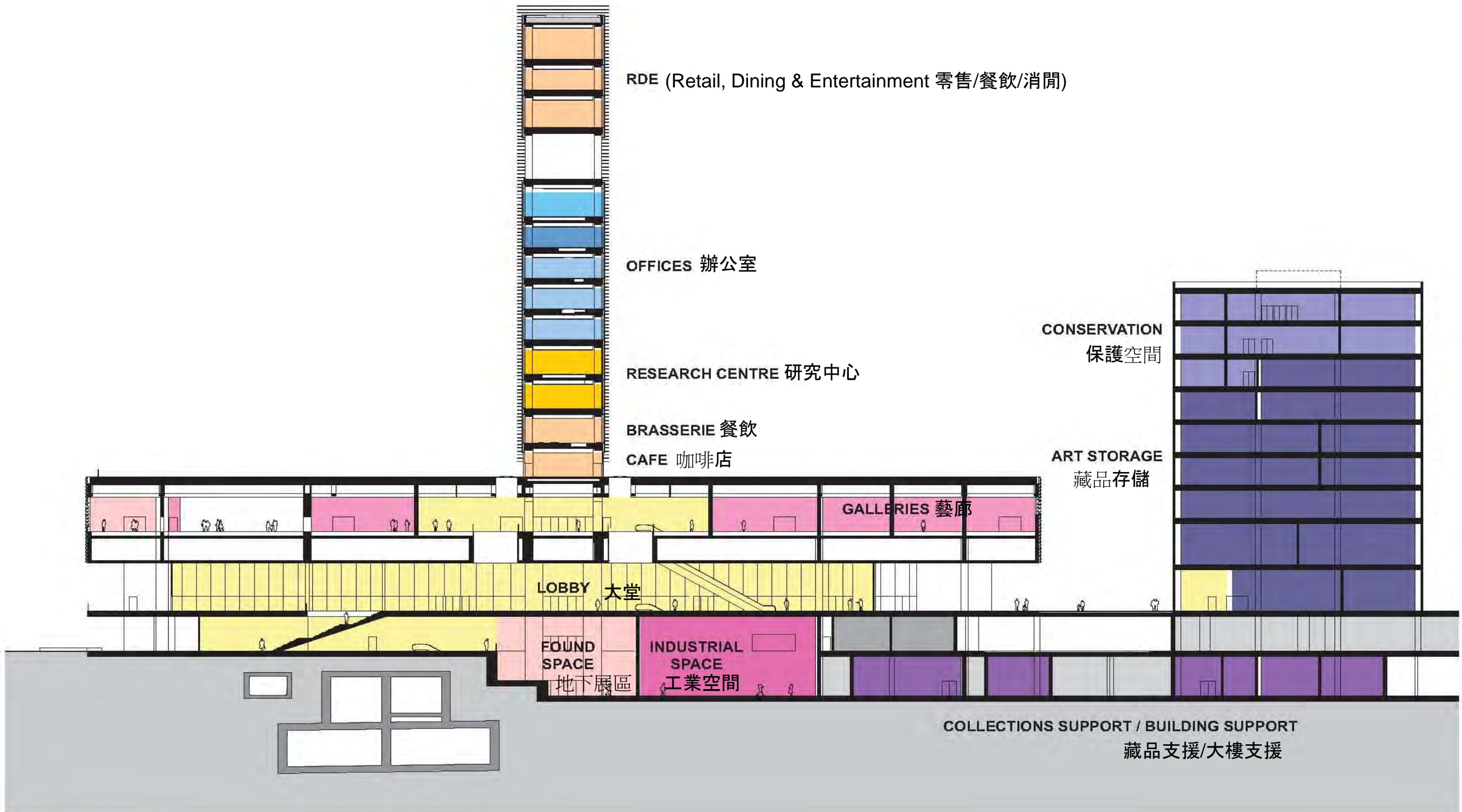
SPACE DISTRIBUTION

空間分佈



GENERAL ACCOMMODATION DISTRIBUTION

整體用途分佈





THE FOUND SPACE

地下展區



ENTRANCE TO THE 2ND FLOOR GALLERIES

往二樓藝廊之入口



TOWER
大樓

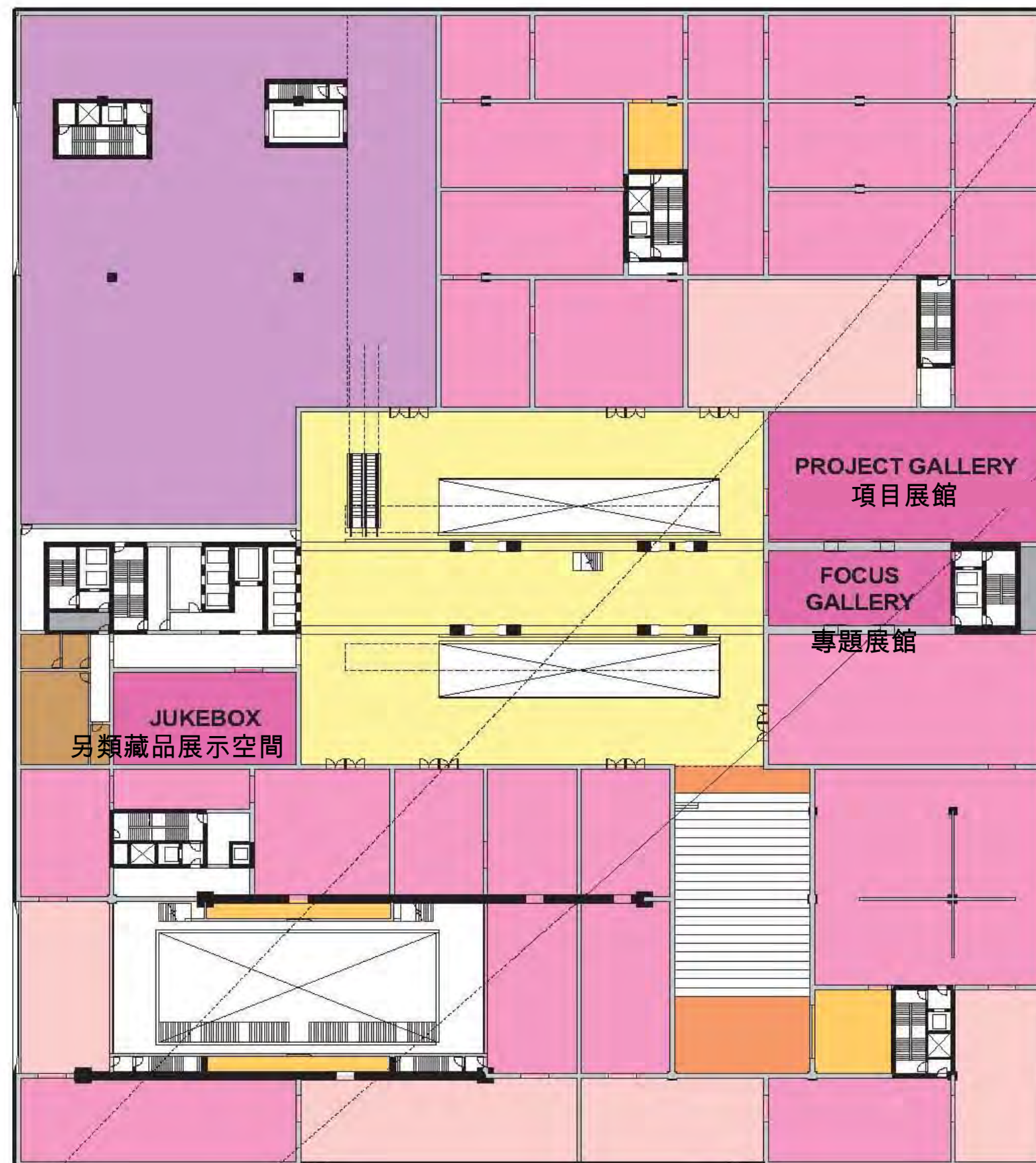
LOBBY AREA
大堂

FOUND SPACE
地下展區



2ND FLOOR GALLERIES

二樓藝廊

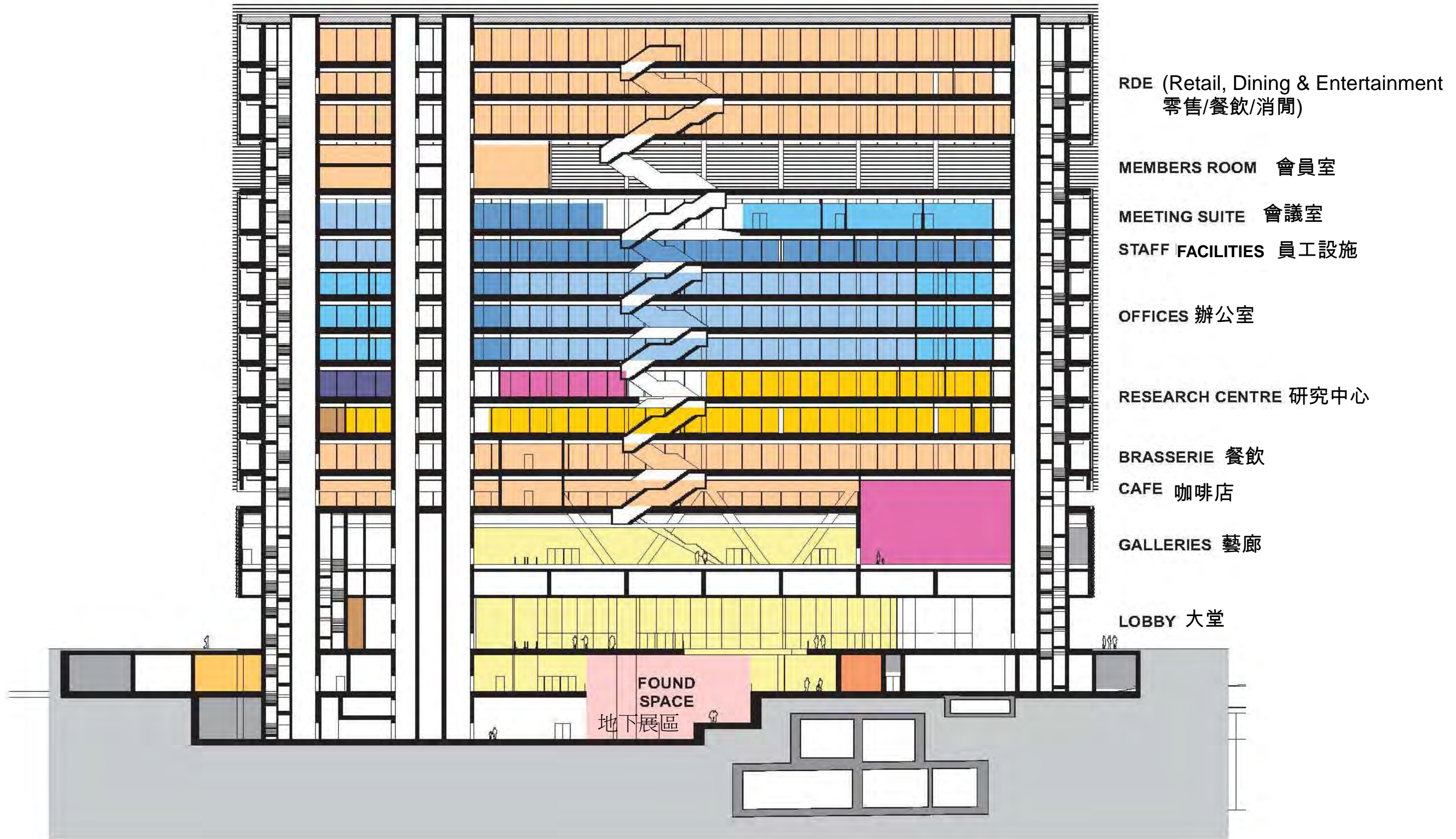


THE TOWER 大樓



ACCOMMODATION DISTRIBUTION IN THE TOWER

大樓用途分佈



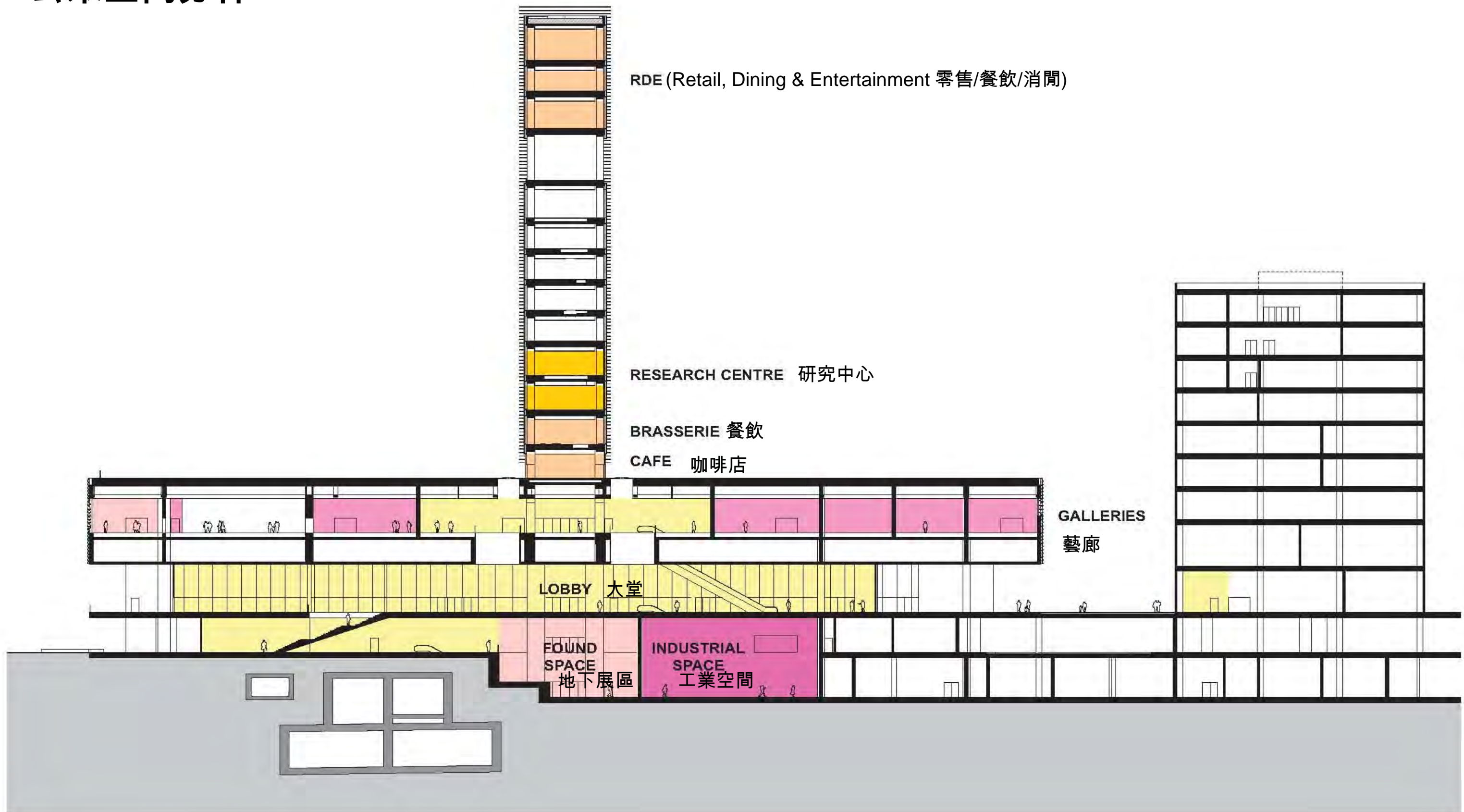
0 2.5 5 10 25m 1:500 at A3

M+

M+ Consultancy JV - 30% SD 30.10.2013

DISTRIBUTION OF PUBLIC SPACES

公眾空間分佈



0 2.5 5 10 25m 1:500 at A3

M+

M+ Consultancy JV - 30% SD 30.10.2013

THE TOWER VIEW WITH THE LARGE PUBLIC ROOF IN FRONT

M+大樓的景觀, 前面可見露天公共空間



**PUBLIC SPACE ON THE ENTIRE SOUTH SIDE OF THE ROOF
WITH DIRECT ACCESS FROM THE PARK**
露天公共空間的南端可由公園直達





**OCCUPATION PERMIT
SCHEDULED FOR DECEMBER 2017**

預計於2017年12月可獲佔用許可證

謝謝 THANK YOU
www.westkowloon.hk