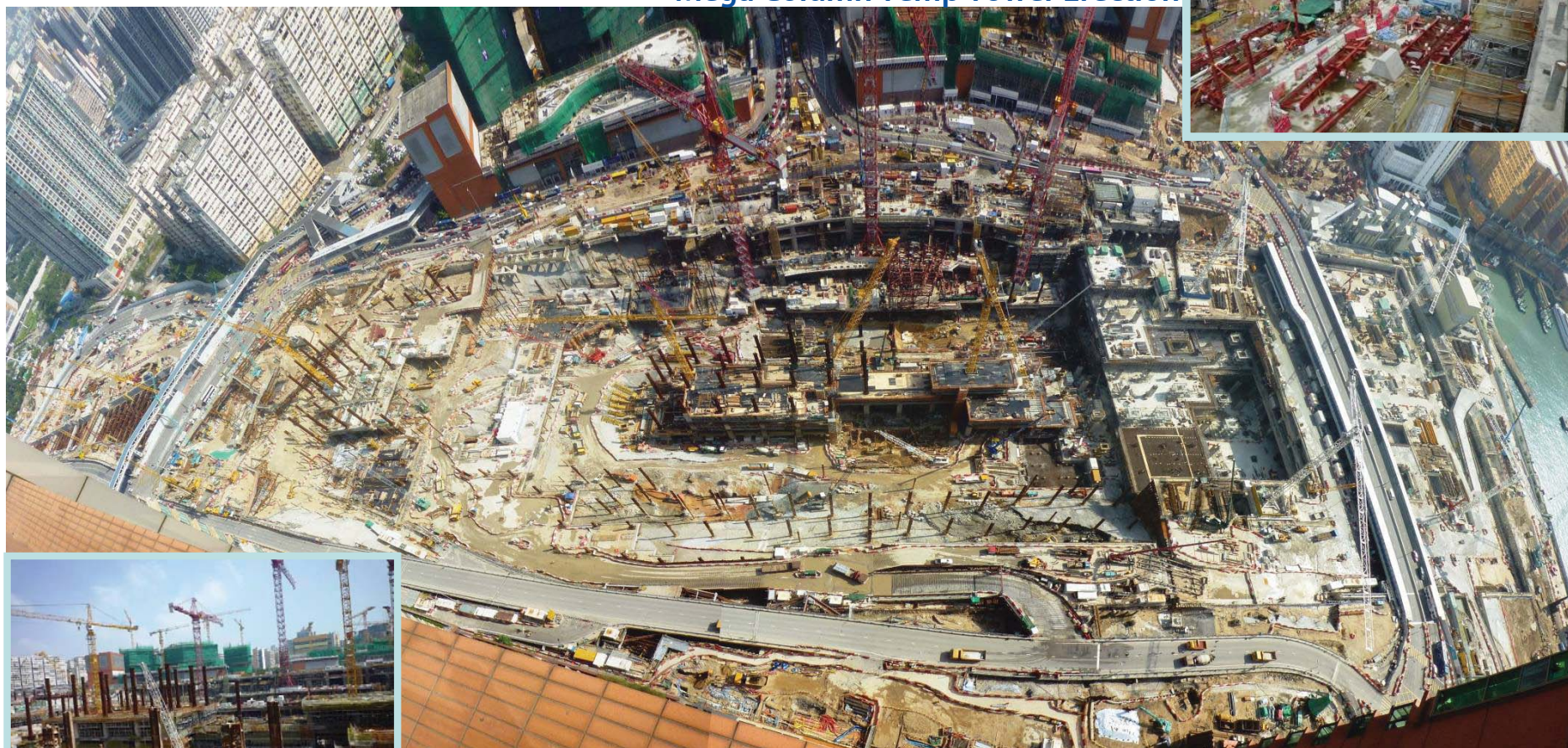


# 高鐵總站北（主要工地）

## West Kowloon Terminus North (Core Area)

安裝主柱臨時支撐架

Mega Column Temp Tower Erection



由下而上建造總站主體

Main Station Bottom-up Construction

MTR Corporation

2013/11/22

Page 12



資料來源：香港鐵路有限公司向鐵路事宜小組委員會提供的文件，立法會CB(1)392/13-14(02)號文件