

**工務小組委員會
2016 年 6 月 15 日的會議
與 PWSC(2016-17)4 文件相關須跟進的事項**

工務小組委員會在 2016 年 6 月 15 日舉行的會議上討論 PWSC(2016-17)4 文件，委員要求政府就有關議題提供補充資料，我們的答覆如下。

A. 「改善林村許願廣場的旅遊配套設施」工程計劃(即 459RO 號工程計劃)下擬議興建一個永久的有蓋舞台的設計圖(包括外觀設計圖)(由陳志全議員提出)

2. 「改善林村許願廣場的旅遊配套設施」工程計劃下擬議興建的永久有蓋舞台的設計圖、剖面圖和立面圖見附件 1。

B. 觀塘區議會曾收到就「觀塘社區重點項目計劃」提出的 16 項建議項目的內容，及當時如何遴選出「觀塘海濱音樂噴泉」(即 458RO 號工程計劃)及「觀塘崇仁街升降機塔」(即早前已獲財務委員會批核的 460RO 號工程計劃)這兩個項目(由梁家傑議員提出)

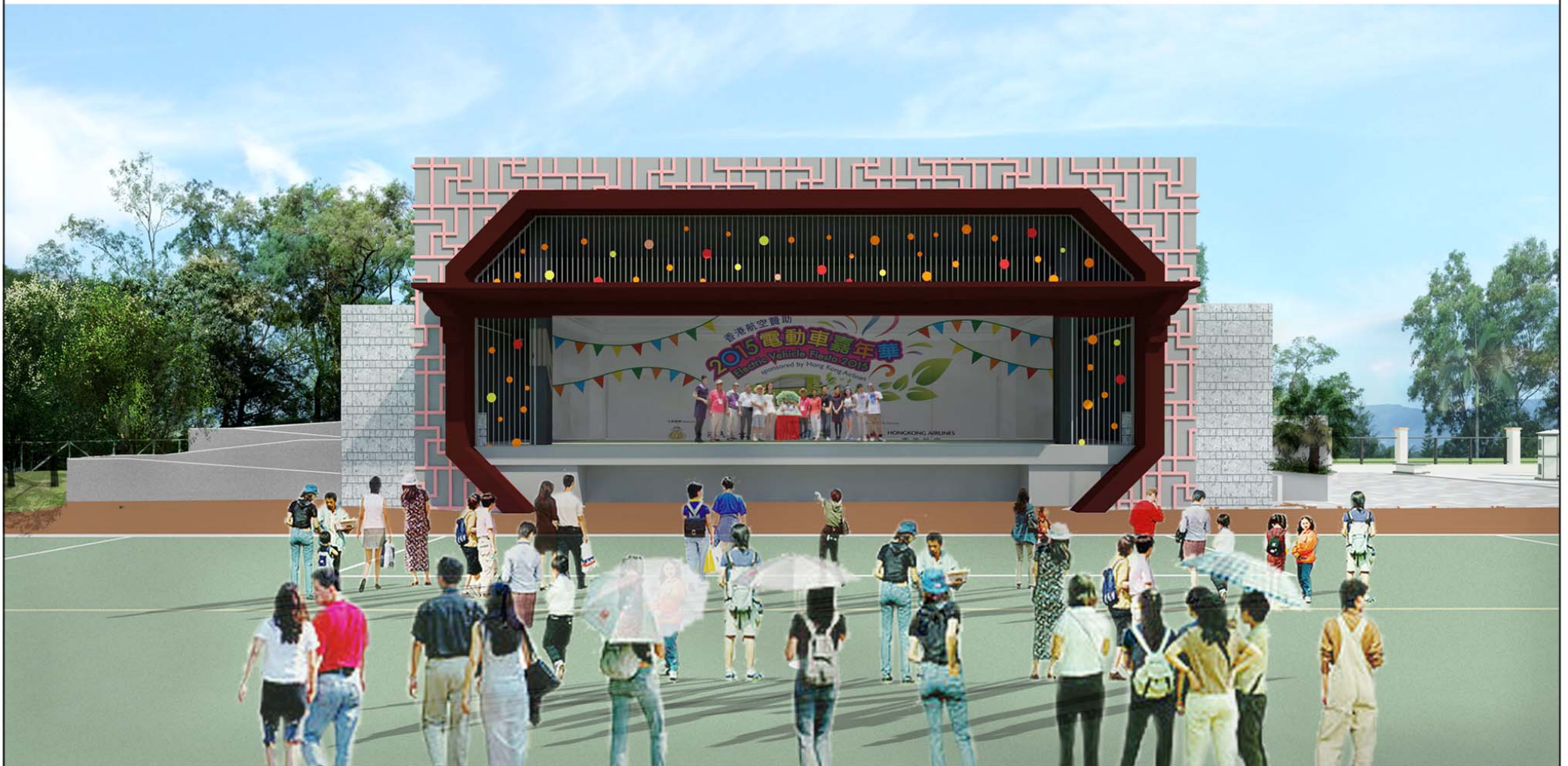
3. 觀塘區議會在 2013 年 3 月 1 日的會議上，決定由區議員就「觀塘區社區重點項目」向市民收集意見。區議員透過由下而上的方式，在徵詢地區意見後提出多項建議。觀塘區議會繼而在 2013 年 5 月成立社區重點項目工作小組(「工作小組」)，並請區議員就項目建議提交書面建議作詳細討論。工作小組隨後亦同意若建議項目估計所需費用超過社區重點項目計劃的財政上限(1 億元)或少於

財政下限(3 千萬元)，有關項目將不會被納入「觀塘區社區重點項目」考慮範圍。

4. 工作小組在 2013 年 6 月 3 日的會議上備悉合共收到 16 份建議書，建議項目包括：「秀明道升降機塔及行人天橋」、「觀塘新亮點 - 3D 音樂噴泉」、「資訊無障礙社區計劃」、「東九龍觀塘 OneKM 藝術文化長堤」、「觀塘文娛廣場」、「翠屏天幕城」、「翠屏生態河」、「連接藍田平田邨至啟田道及鯉魚門道的樓梯」、「無障礙扶手電梯工程」、「觀塘青年創業坊」、「觀塘瑞寧街樓梯通道興建升降機塔工程」、「興建啟德公園」、「藍田啟田道至藍田港鐵站無障礙通道」、「觀塘聯安街至功樂道和功樂道至康利道升降機」、「屋邨護士諮詢站 - 基層醫療支援服務」及「復修佐敦谷晨運徑」。

5. 經有關部門作初步評估(如項目/工程造價、技術可行性、估計實施時間表、項目營運及維修責任誰屬)後，上述個別建議項目並不符合工作小組通過的準則，包括財政可行性和技術可行性等。對於符合工作小組通過的準則的建議，經實地視察及詳細討論後，工作小組決定建議「觀塘瑞寧街樓梯通道興建升降機塔工程」及「觀塘新亮點 - 3D 音樂噴泉」為「觀塘區社區重點項目」(其後兩個項目分別另名為「觀塘崇仁街升降機塔」及「觀塘海濱音樂噴泉」)。觀塘區議會於 2013 年 11 月 5 日的會議上通過採納工作小組的建議。

民政事務局
二零一六年六月



459 RO

改善林村許願廣場的旅遊配套設施

IMPROVING THE TOURIST FACILITIES AT LAM TSUEN WISHING SQUARE



Home Affairs Department
民政事務總署

舞台設計
PERFORMANCE STAGE DESIGN



459 RO

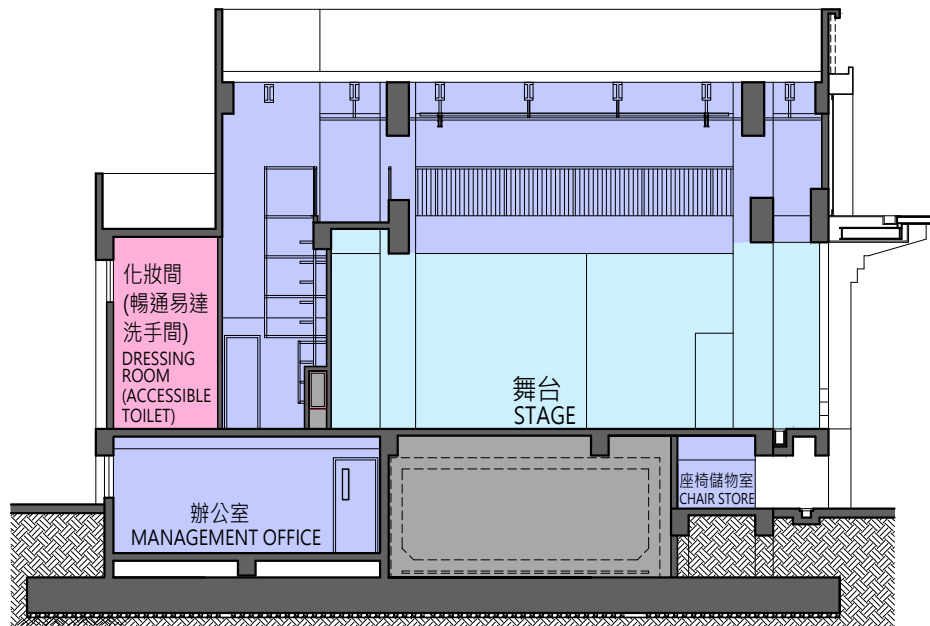
改善林村許願廣場的旅遊配套設施

IMPROVING THE TOURIST FACILITIES AT LAM TSUEN WISHING SQUARE



Home Affairs Department
民政事務總署

舞台設計
PERFORMANCE STAGE DESIGN

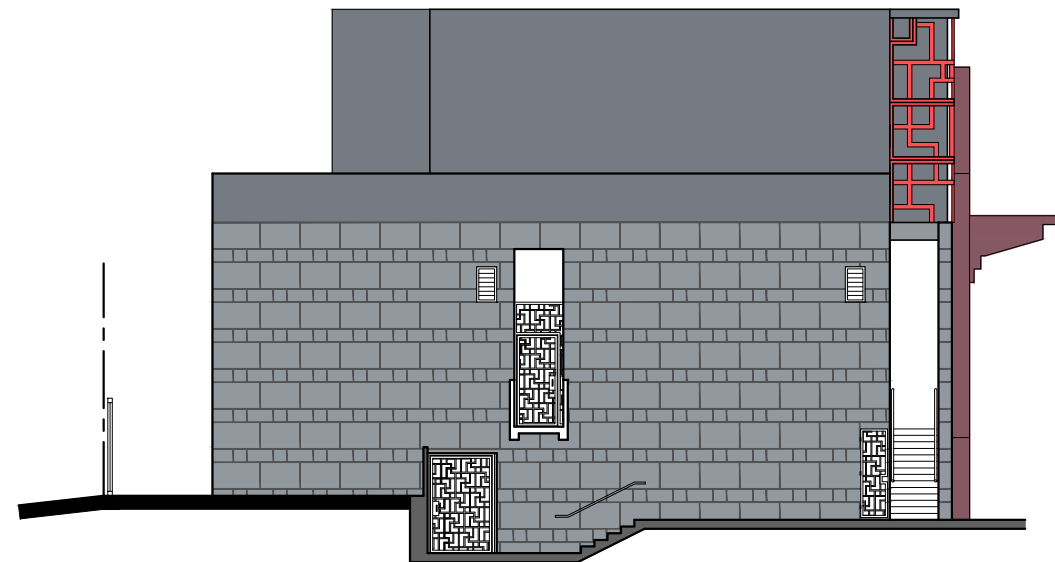


有蓋舞台 - 剖面圖
COVERED PERFORMANCE
STAGE - SECTION



圖例 LEGEND :

- 舞台範圍
STAGE AREA
- 後台設施
BACK STAGE FACILITIES
- 機房
PLANT ROOMS
- 化妝間(暢通易達洗手間)
DRESSING ROOM (ACCESSIBLE TOILET)



有蓋舞台 - 立面圖
COVERED PERFORMANCE
STAGE - ELEVATION