

地方選區議席數目
Numbers of Seats for the Geographical Constituencies

地方選區代號 Code of GC	地方選區名稱 Name of GC	議席數目 Number of Seats	預計人口 (截至二零一六年 六月三十日) Projected Population (as at 30 June 2016)	所得數目 偏離百分比 % of Deviation from Resulting Number
LC 1	香港島 Hong Kong Island	6	1 268 000	+0.35%
LC 2	九龍西 Kowloon West	6	1 141 900	-9.63%
LC 3	九龍東 Kowloon East	5	1 084 600	+3.01%
LC 4	新界西 New Territories West	9	2 100 400	+10.82%
LC 5	新界東 New Territories East	9	1 775 600	-6.31%

地方選區範圍
Geographical Constituency Areas

地方選區代號 Code of GC	地方選區名稱 Name of GC	所包括的 區議會選區 District Council Constituency Areas included	預計人口 (截至二零一六年 六月三十日) Projected Population (as at 30 June 2016)		所得數目 偏離百分比 % of Deviation from Resulting Number
			區議會 選區 DCCA	地方選區 GC	
LC 1	香港島 Hong Kong Island (包括中西區、 灣仔、東區及 南區四區) (Including the 4 Districts of Central & Western, Wan Chai, Eastern and Southern)	<u>中西區</u>	<u>Central & Western</u>	1 268 000	+0.35%
		中環	Chung Wan	14 200	
		半山東	Mid Levels East	19 000	
		衛城	Castle Road	18 500	
		山頂	Peak	20 700	
		大學	University	19 100	
		堅摩	Kennedy Town & Mount Davis	16 900	
		觀龍	Kwun Lung	16 300	
		西環	Sai Wan	14 800	
		寶翠	Belcher	21 100	
		石塘咀	Shek Tong Tsui	17 200	
		西營盤	Sai Ying Pun	14 400	
		上環	Sheung Wan	17 600	
		東華	Tung Wah	13 000	
		正街	Centre Street	16 200	
		水街	Water Street	15 300	
				254 300	

地方選區範圍
Geographical Constituency Areas

地方選區代號 Code of GC	地方選區名稱 Name of GC	所包括的 區議會選區 District Council Constituency Areas included	預計人口 (截至二零一六年 六月三十日) Projected Population (as at 30 June 2016)		所得數目 偏離百分比 % of Deviation from Resulting Number
			區議會 選區 DCCA	地方選區 GC	
	<u>灣仔</u>	<u>Wan Chai</u>			
	軒尼詩	Hennessy	13 300		
	愛群	Oi Kwan	14 400		
	鵝頸	Canal Road	13 300		
	維園	Victoria Park	14 700		
	天后	Tin Hau	14 500		
	銅鑼灣	Causeway Bay	13 600		
	大坑	Tai Hang	13 700		
	渣甸山	Jardine's Lookout	15 200		
	樂活	Broadwood	14 500		
	跑馬地	Happy Valley	14 000		
	司徒拔道	Stubbs Road	14 300		
	修頓	Southorn	15 500		
	大佛口	Tai Fat Hau	13 200		
			184 200		

地方選區範圍
Geographical Constituency Areas

地方選區代號 Code of GC	地方選區名稱 Name of GC	所包括的 區議會選區 District Council Constituency Areas included	預計人口 (截至二零一六年 六月三十日) Projected Population (as at 30 June 2016)		所得數目 偏離百分比 % of Deviation from Resulting Number
			區議會 選區 DCCA	地方選區 GC	
	東區	Eastern			
	太古城西	Tai Koo Shing West	18 000		
	太古城東	Tai Koo Shing East	19 200		
	鯉景灣	Lei King Wan	20 600		
	愛秩序灣	Aldrich Bay	19 000		
	筲箕灣	Shaukeiwan	13 100		
	阿公岩	A Kung Ngam	19 200		
	杏花邨	Heng Fa Chuen	19 000		
	翠灣	Tsui Wan	13 000		
	欣藍	Yan Lam	16 800		
	小西灣	Siu Sai Wan	13 200		
	景怡	King Yee	15 900		
	環翠	Wan Tsui	14 600		
	翡翠	Fei Tsui	15 700		
	柏架山	Mount Parker	13 800		
	寶馬山	Braemar Hill	16 700		
	炮台山	Fortress Hill	15 600		
	城市花園	City Garden	15 400		
	和富	Provident	20 800		
	堡壘	Fort Street	15 400		

地方選區範圍
Geographical Constituency Areas

地方選區代號 Code of GC	地方選區名稱 Name of GC	所包括的 區議會選區 District Council Constituency Areas included	預計人口 (截至二零一六年 六月三十日) Projected Population (as at 30 June 2016)		所得數目 偏離百分比 % of Deviation from Resulting Number
			區議會 選區 DCCA	地方選區 GC	
	錦屏	Kam Ping	16 500		
	丹拿	Tanner	15 400		
	健康村	Healthy Village	14 400		
	鰂魚涌	Quarry Bay	13 800		
	南豐	Nam Fung	13 900		
	康怡	Kornhill	14 500		
	康山	Kornhill Garden	14 900		
	興東	Hing Tung	18 900		
	西灣河	Sai Wan Ho	19 000		
	下耀東	Lower Yiu Tung	16 600		
	上耀東	Upper Yiu Tung	12 700		
	興民	Hing Man	14 600		
	樂康	Lok Hong	12 400		
	翠德	Tsui Tak	13 600		
	漁灣	Yue Wan	14 800		
	佳曉	Kai Hiu	13 300		
			554 300		

地方選區範圍
Geographical Constituency Areas

地方選區代號 Code of GC	地方選區名稱 Name of GC	所包括的 區議會選區 District Council Constituency Areas included	預計人口 (截至二零一六年 六月三十日) Projected Population (as at 30 June 2016)		所得數目 偏離百分比 % of Deviation from Resulting Number
			區議會 選區 DCCA	地方選區 GC	
	南區	<u>Southern</u>			
	香港仔	Aberdeen	19 200		
	鴨脷洲邨	Ap Lei Chau Estate	12 500		
	鴨脷洲北	Ap Lei Chau North	13 000		
	利東一	Lei Tung I	17 100		
	利東二	Lei Tung II	13 300		
	海怡東	South Horizons East	14 900		
	海怡西	South Horizons West	15 400		
	華貴	Wah Kwai	14 800		
	華富南	Wah Fu South	12 800		
	華富北	Wah Fu North	14 400		
	薄扶林	Pokfulam	19 900		
	置富	Chi Fu	15 800		
	田灣	Tin Wan	17 000		
	石漁	Shek Yue	18 200		
	黃竹坑	Wong Chuk Hang	17 100		
	海灣	Bays Area	18 000		
	赤柱及石澳	Stanley & Shek O	21 800		
			275 200		

地方選區範圍
Geographical Constituency Areas

地方選區代號 Code of GC	地方選區名稱 Name of GC	所包括的 區議會選區 District Council Constituency Areas included	預計人口 (截至二零一六年 六月三十日) Projected Population (as at 30 June 2016)		所得數目 偏離百分比 % of Deviation from Resulting Number
			區議會 選區 DCCA	地方選區 GC	
LC 2	九龍西 Kowloon West (包括油尖旺、 深水埗及九龍城 三區) (Including the 3 Districts of Yau Tsim Mong, Sham Shui Po and Kowloon City)	<u>油尖旺</u>	<u>Yau Tsim Mong</u>	1 141 900	-9.63%
		尖沙咀西	Tsim Sha Tsui West	22 100	
		佐敦南	Jordan South	18 300	
		佐敦西	Jordan West	14 600	
		油麻地南	Yau Ma Tei South	19 500	
		富榮	Charming	17 500	
		旺角西	Mong Kok West	15 700	
		富柏	Fu Pak	18 600	
		奧運	Olympic	18 300	
		櫻桃	Cherry	16 300	
		大角咀南	Tai Kok Tsui South	16 200	
		大角咀北	Tai Kok Tsui North	18 200	
		大南	Tai Nan	20 100	
		旺角北	Mong Kok North	17 800	
		旺角東	Mong Kok East	15 800	
		旺角南	Mong Kok South	15 600	
		油麻地北	Yau Ma Tei North	12 800	

地方選區範圍
Geographical Constituency Areas

地方選區代號 Code of GC	地方選區名稱 Name of GC	所包括的 區議會選區 District Council Constituency Areas included	預計人口 (截至二零一六年 六月三十日) Projected Population (as at 30 June 2016)		所得數目 偏離百分比 % of Deviation from Resulting Number
			區議會 選區 DCCA	地方選區 GC	
		尖東及京士柏	East Tsim Sha Tsui & King's Park	15 200	
		尖沙咀中	Tsim Sha Tsui Central	17 000	
		佐敦北	Jordan North	13 700	
				323 300	
	<u>深水埗</u>	<u>Sham Shui Po</u>			
	寶麗	Po Lai		19 400	
	長沙灣	Cheung Sha Wan		17 100	
	南昌北	Nam Cheong North		19 700	
	石硤尾	Shek Kip Mei		20 700	
	南昌東	Nam Cheong East		18 500	
	南昌南	Nam Cheong South		20 500	
	南昌中	Nam Cheong Central		18 100	
	南昌西	Nam Cheong West		19 900	
	富昌	Fu Cheong		19 900	
	麗閣	Lai Kok		14 500	
	幸福	Fortune		15 500	
	荔枝角南	Lai Chi Kok South		17 300	
	美孚南	Mei Foo South		17 200	
	美孚中	Mei Foo Central		14 600	

地方選區範圍
Geographical Constituency Areas

地方選區代號 Code of GC	地方選區名稱 Name of GC	所包括的 區議會選區 District Council Constituency Areas included	預計人口 (截至二零一六年 六月三十日) Projected Population (as at 30 June 2016)		所得數目 偏離百分比 % of Deviation from Resulting Number
			區議會 選區 DCCA	地方選區 GC	
		美孚北	Mei Foo North	16 700	
		荔枝角中	Lai Chi Kok Central	19 800	
		荔枝角北	Lai Chi Kok North	14 000	
		元州及蘇屋	Un Chau & So Uk	25 900	
		李鄭屋	Lei Cheng Uk	13 100	
		下白田	Ha Pak Tin	14 700	
		又一村	Yau Yat Tsuen	16 300	
		南山、大坑東 及大坑西	Nam Shan, Tai Hang Tung & Tai Hang Sai	16 200	
		龍坪及上白田	Lung Ping & Sheung Pak Tin	16 500	
				406 100	
		九龍城	<u>Kowloon City</u>		
		馬頭圍	Ma Tau Wai	19 400	
		馬坑涌	Ma Hang Chung	19 800	
		馬頭角	Ma Tau Kok	14 800	
		樂民	Lok Man	16 000	
		常樂	Sheung Lok	16 200	
		何文田	Ho Man Tin	20 500	
		嘉道理	Kadoorie	18 900	
		太子	Prince	16 700	

地方選區範圍
Geographical Constituency Areas

地方選區代號 Code of GC	地方選區名稱 Name of GC	所包括的 區議會選區 District Council Constituency Areas included	預計人口 (截至二零一六年 六月三十日) Projected Population (as at 30 June 2016)		所得數目 偏離百分比 % of Deviation from Resulting Number
			區議會 選區 DCCA	地方選區 GC	
	九龍塘	Kowloon Tong	19 400		
	龍城	Lung Shing	15 900		
	宋皇臺	Sung Wong Toi	20 100		
	啓德北	Kai Tak North	15 800		
	啓德南	Kai Tak South	14 000		
	海心	Hoi Sham	15 600		
	土瓜灣北	To Kwa Wan North	13 300		
	土瓜灣南	To Kwa Wan South	15 400		
	鶴園海逸	Hok Yuen Laguna Verde	19 600		
	黃埔東	Whampoa East	17 900		
	黃埔西	Whampoa West	20 400		
	紅磡灣	Hung Hom Bay	19 300		
	紅磡	Hung Hom	14 600		
	家維	Ka Wai	20 000		
	愛民	Oi Man	15 300		
	愛俊	Oi Chun	13 600		
			412 500		

地方選區範圍
Geographical Constituency Areas

地方選區代號 Code of GC	地方選區名稱 Name of GC	所包括的 區議會選區 District Council Constituency Areas included	預計人口 (截至二零一六年 六月三十日) Projected Population (as at 30 June 2016)		所得數目 偏離百分比 % of Deviation from Resulting Number
			區議會 選區 DCCA	地方選區 GC	
LC 3	九龍東 Kowloon East (包括黃大仙 及觀塘兩區) (Including the 2 Districts of Wong Tai Sin and Kwun Tong)	黃大仙	<u>Wong Tai Sin</u>	1 084 600	+3.01%
		龍趣	Lung Tsui	15 700	
		龍下	Lung Ha	13 000	
		龍上	Lung Sheung	20 600	
		鳳凰	Fung Wong	15 700	
		鳳德	Fung Tak	16 300	
		龍星	Lung Sing	19 900	
		新蒲崗	San Po Kong	21 300	
		東頭	Tung Tau	19 900	
		東美	Tung Mei	17 700	
		樂富	Lok Fu	15 000	
		橫頭磡	Wang Tau Hom	17 400	
		天強	Tin Keung	14 500	
		翠竹及鵬程	Tsui Chuk & Pang Ching	18 300	
		竹園南	Chuk Yuen South	15 200	
		竹園北	Chuk Yuen North	16 100	
		慈雲西	Tsz Wan West	18 900	

地方選區範圍
Geographical Constituency Areas

地方選區代號 Code of GC	地方選區名稱 Name of GC	所包括的 區議會選區 District Council Constituency Areas included	預計人口 (截至二零一六年 六月三十日) Projected Population (as at 30 June 2016)		所得數目 偏離百分比 % of Deviation from Resulting Number
			區議會 選區 DCCA	地方選區 GC	
	正愛	Ching Oi	20 200		
	正安	Ching On	20 300		
	慈雲東	Tsz Wan East	20 000		
	瓊富	King Fu	19 500		
	彩雲東	Choi Wan East	13 900		
	彩雲南	Choi Wan South	13 000		
	彩雲西	Choi Wan West	13 700		
	池彩	Chi Choi	16 000		
	彩虹	Choi Hung	14 900		
			427 000		
	<u>觀塘</u>	<u>Kwun Tong</u>			
	觀塘中心	Kwun Tong Central	16 000		
	九龍灣	Kowloon Bay	13 600		
	啓業	Kai Yip	16 200		
	麗晶	Lai Ching	15 800		
	坪石	Ping Shek	13 600		
	雙彩	Sheung Choi	20 600		
	佐敦谷	Jordan Valley	19 400		
	順天	Shun Tin	19 200		
	雙順	Sheung Shun	17 400		

地方選區範圍
Geographical Constituency Areas

地方選區代號 Code of GC	地方選區名稱 Name of GC	所包括的 區議會選區 District Council Constituency Areas included	預計人口 (截至二零一六年 六月三十日) Projected Population (as at 30 June 2016)		所得數目 偏離百分比 % of Deviation from Resulting Number
			區議會 選區 DCCA	地方選區 GC	
	安利	On Lee	13 600		
	寶達	Po Tat	34 900		
	秀茂坪北	Sau Mau Ping North	20 600		
	曉麗	Hiu Lai	18 400		
	秀茂坪南	Sau Mau Ping South	13 800		
	秀茂坪中	Sau Mau Ping Central	15 000		
	興田	Hing Tin	17 500		
	藍田	Lam Tin	21 000		
	廣德	Kwong Tak	19 500		
	平田	Ping Tin	18 300		
	栢雅	Pak Nga	13 400		
	油塘東	Yau Tong East	20 400		
	油麗	Yau Lai	18 200		
	翠翔	Chui Cheung	20 500		
	油塘西	Yau Tong West	20 600		
	麗港城	Laguna City	24 100		
	景田	King Tin	20 300		
	翠屏	Tsui Ping	19 600		
	寶樂	Po Lok	14 700		
	月華	Yuet Wah	13 900		
	協康	Hip Hong	16 600		

地方選區範圍
Geographical Constituency Areas

地方選區代號 Code of GC	地方選區名稱 Name of GC	所包括的 區議會選區 District Council Constituency Areas included	預計人口 (截至二零一六年 六月三十日) Projected Population (as at 30 June 2016)		所得數目 偏離百分比 % of Deviation from Resulting Number
			區議會 選區 DCCA	地方選區 GC	
	康樂	Hong Lok	16 300		
	定安	Ting On	16 300		
	牛頭角上邨	Upper Ngau Tau Kok Estate	16 000		
	牛頭角下邨	Lower Ngau Tau Kok Estate	19 200		
	淘大	To Tai	16 600		
	樂華北	Lok Wah North	13 500		
	樂華南	Lok Wah South	13 000		
			657 600		

地方選區範圍
Geographical Constituency Areas

地方選區代號 Code of GC	地方選區名稱 Name of GC	所包括的 區議會選區 District Council Constituency Areas included	預計人口 (截至二零一六年 六月三十日) Projected Population (as at 30 June 2016)		所得數目 偏離百分比 % of Deviation from Resulting Number
			區議會 選區 DCCA	地方選區 GC	
LC 4	新界西 New Territories West			2 100 400	+10.82%
	(包括荃灣、 屯門、元朗、 葵青及離島 五區) (Including the 5 Districts of Tsuen Wan, Tuen Mun, Yuen Long, Kwai Tsing and Islands)	<u>荃灣</u> 德華 楊屋道 海濱 祈德尊 福來 愉景 荃灣中心 荃威 麗濤 汀深 荃灣西 荃灣郊區 馬灣 綠楊 梨木樹東 梨木樹西	<u>Tsuen Wan</u> Tak Wah Yeung Uk Road Hoi Bun Clague Garden Fuk Loi Discovery Park Tsuen Wan Centre Allway Lai To Ting Sham Tsuen Wan West Tsuen Wan Rural Ma Wan Luk Yeung Lei Muk Shue East Lei Muk Shue West	20 600 19 700 19 400 14 400 13 800 17 200 16 400 19 700 19 200 18 600 19 500 19 200 15 400 15 200 19 300 15 800	

地方選區範圍
Geographical Constituency Areas

地方選區代號 Code of GC	地方選區名稱 Name of GC	所包括的 區議會選區 District Council Constituency Areas included	預計人口 (截至二零一六年 六月三十日) Projected Population (as at 30 June 2016)		所得數目 偏離百分比 % of Deviation from Resulting Number
			區議會 選區 DCCA	地方選區 GC	
		石圍角	Shek Wai Kok	12 800	
		象石	Cheung Shek	13 000	
				309 200	
		<u>屯門</u>	<u>Tuen Mun</u>		
		屯門市中心	Tuen Mun Town Centre	20 200	
		兆置	Siu Chi	20 700	
		兆翠	Siu Tsui	19 700	
		安定	On Ting	16 500	
		友愛南	Yau Oi South	15 200	
		友愛北	Yau Oi North	15 000	
		翠興	Tsui Hing	17 900	
		山景	Shan King	17 800	
		景興	King Hing	15 500	
		興澤	Hing Tsak	16 200	
		新墟	San Hui	18 600	
		三聖	Sam Shing	21 100	
		恆福	Hanford	20 400	
		富新	Fu Sun	19 200	
		悅湖	Yuet Wu	13 400	
		兆禧	Siu Hei	13 100	

地方選區範圍
Geographical Constituency Areas

地方選區代號 Code of GC	地方選區名稱 Name of GC	所包括的 區議會選區 District Council Constituency Areas included	預計人口 (截至二零一六年 六月三十日) Projected Population (as at 30 June 2016)		所得數目 偏離百分比 % of Deviation from Resulting Number
			區議會 選區 DCCA	地方選區 GC	
	湖景	Wu King	13 700		
	蝴蝶	Butterfly	17 100		
	樂翠	Lok Tsui	14 700		
	龍門	Lung Mun	17 400		
	新景	San King	14 700		
	良景	Leung King	14 500		
	田景	Tin King	16 600		
	寶田	Po Tin	18 900		
	建生	Kin Sang	16 400		
	兆康	Siu Hong	15 100		
	景峰	Prime View	19 200		
	富泰	Fu Tai	20 500		
	屯門鄉郊	Tuen Mun Rural	21 600		
			500 900		
	元朗	<u>Yuen Long</u>			
	豐年	Fung Nin	19 300		
	水邊	Shui Pin	19 100		
	南屏	Nam Ping	16 700		
	北朗	Pek Long	16 900		
	元朗中心	Yuen Long Centre	18 200		

地方選區範圍
Geographical Constituency Areas

地方選區代號 Code of GC	地方選區名稱 Name of GC	所包括的 區議會選區 District Council Constituency Areas included	預計人口 (截至二零一六年 六月三十日) Projected Population (as at 30 June 2016)		所得數目 偏離百分比 % of Deviation from Resulting Number
			區議會 選區 DCCA	地方選區 GC	
	元龍	Yuen Lung	13 700		
	鳳翔	Fung Cheung	15 800		
	十八鄉東	Shap Pat Heung East	17 400		
	十八鄉中	Shap Pat Heung Central	23 800		
	十八鄉西	Shap Pat Heung West	22 500		
	屏山南	Ping Shan South	27 200		
	屏山中	Ping Shan Central	14 600		
	屏山北	Ping Shan North	13 100		
	廈村	Ha Tsuen	15 500		
	天盛	Tin Shing	21 400		
	瑞愛	Shui Oi	18 400		
	瑞華	Shui Wah	15 300		
	頌華	Chung Wah	15 400		
	悅恩	Yuet Yan	19 300		
	富恩	Fu Yan	19 900		
	逸澤	Yat Chak	18 900		
	天恒	Tin Heng	22 400		
	宏逸	Wang Yat	20 100		
	晴景	Ching King	19 500		
	嘉湖北	Kingswood North	22 700		
	慈祐	Tsz Yau	14 300		

地方選區範圍
Geographical Constituency Areas

地方選區代號 Code of GC	地方選區名稱 Name of GC	所包括的 區議會選區 District Council Constituency Areas included	預計人口 (截至二零一六年 六月三十日) Projected Population (as at 30 June 2016)		所得數目 偏離百分比 % of Deviation from Resulting Number
			區議會 選區 DCCA	地方選區 GC	
		耀祐	Yiu Yau	14 000	
		天耀	Tin Yiu	14 400	
		嘉湖南	Kingswood South	16 800	
		頌栢	Chung Pak	15 800	
		錦綉花園	Fairview Park	16 400	
		新田	San Tin	21 600	
		錦田	Kam Tin	15 100	
		八鄉北	Pat Heung North	13 500	
		八鄉南	Pat Heung South	20 400	
				629 400	
		<u>葵青</u>	<u>Kwai Tsing</u>		
		葵興	Kwai Hing	17 700	
		葵盛東邨	Kwai Shing East Estate	18 100	
		上大窩口	Upper Tai Wo Hau	12 900	
		下大窩口	Lower Tai Wo Hau	13 300	
		葵涌邨北	Kwai Chung Estate North	19 100	
		葵涌邨南	Kwai Chung Estate South	20 500	
		石蔭	Shek Yam	20 900	
		安蔭	On Yam	16 300	
		石籬南	Shek Lei South	19 700	

地方選區範圍
Geographical Constituency Areas

地方選區代號 Code of GC	地方選區名稱 Name of GC	所包括的 區議會選區 District Council Constituency Areas included	預計人口 (截至二零一六年 六月三十日) Projected Population (as at 30 June 2016)		所得數目 偏離百分比 % of Deviation from Resulting Number
			區議會 選區 DCCA	地方選區 GC	
	石籬北	Shek Lei North	21 100		
	大白田	Tai Pak Tin	21 500		
	葵芳	Kwai Fong	17 700		
	華麗	Wah Lai	16 500		
	荔華	Lai Wah	14 400		
	祖堯	Cho Yiu	15 700		
	興芳	Hing Fong	21 000		
	荔景	Lai King	14 100		
	葵盛西邨	Kwai Shing West Estate	18 300		
	安灝	On Ho	20 700		
	偉盈	Wai Ying	19 500		
	青衣邨	Tsing Yi Estate	17 100		
	翠怡	Greenfield	19 500		
	長青	Cheung Ching	18 800		
	長康	Cheung Hong	15 700		
	盛康	Shing Hong	15 400		
	青衣南	Tsing Yi South	19 400		
	長亨	Cheung Hang	13 800		
	青發	Ching Fat	18 300		
	長安	Cheung On	13 900		
			510 900		

地方選區範圍
Geographical Constituency Areas

地方選區代號 Code of GC	地方選區名稱 Name of GC	所包括的 區議會選區 District Council Constituency Areas included	預計人口 (截至二零一六年 六月三十日) Projected Population (as at 30 June 2016)		所得數目 偏離百分比 % of Deviation from Resulting Number
			區議會 選區 DCCA	地方選區 GC	
	離島	Islands			
	大嶼山	Lantau		19 900	
	逸東邨北	Yat Tung Estate North		19 400	
	逸東邨南	Yat Tung Estate South		20 100	
	東涌北	Tung Chung North		24 400	
	東涌南	Tung Chung South		17 100	
	愉景灣	Discovery Bay		13 200	
	坪洲及喜靈洲	Peng Chau & Hei Ling Chau		7 400	
	南丫及蒲台	Lamma & Po Toi		6 300	
	長洲南	Cheung Chau South		11 100	
	長洲北	Cheung Chau North		11 100	
				150 000	

地方選區範圍
Geographical Constituency Areas

地方選區代號 Code of GC	地方選區名稱 Name of GC	所包括的 區議會選區 District Council Constituency Areas included	預計人口 (截至二零一六年 六月三十日) Projected Population (as at 30 June 2016)		所得數目 偏離百分比 % of Deviation from Resulting Number
			區議會 選區 DCCA	地方選區 GC	
LC 5	新界東 New Territories East			1 775 600	-6.31%
	(包括北區、 大埔、沙田 及西貢四區) (Including the 4 Districts of North, Tai Po, Sha Tin and Sai Kung)	<u>北區</u>	<u>North</u>		
		聯和墟	Luen Wo Hui	19 500	
		粉嶺市	Fanling Town	13 200	
		祥華	Cheung Wah	17 800	
		華都	Wah Do	19 200	
		華明	Wah Ming	17 200	
		欣盛	Yan Shing	20 100	
		盛福	Shing Fuk	15 000	
		粉嶺南	Fanling South	15 000	
		清河	Ching Ho	20 500	
		御太	Yu Tai	17 800	
		上水鄉郊	Sheung Shui Rural	21 400	
		彩園	Choi Yuen	17 900	
		石湖墟	Shek Wu Hui	19 500	
		天平西	Tin Ping West	15 100	
		鳳翠	Fung Tsui	14 800	
		沙打	Sha Ta	15 000	

地方選區範圍
Geographical Constituency Areas

地方選區代號 Code of GC	地方選區名稱 Name of GC	所包括的 區議會選區 District Council Constituency Areas included	預計人口 (截至二零一六年 六月三十日) Projected Population (as at 30 June 2016)		所得數目 偏離百分比 % of Deviation from Resulting Number
			區議會 選區 DCCA	地方選區 GC	
		天平東	Tin Ping East	17 300	
		皇后山	Queen's Hill	18 200	
				314 500	
		大埔	<u>Tai Po</u>		
		大埔墟	Tai Po Hui	16 800	
		大埔中	Tai Po Central	13 900	
		頌汀	Chung Ting	14 900	
		大元	Tai Yuen	14 400	
		富亨	Fu Heng	16 700	
		怡富	Yee Fu	16 700	
		富明新	Fu Ming Sun	14 300	
		廣福及寶湖	Kwong Fuk & Plover Cove	13 400	
		宏福	Wang Fuk	12 800	
		大埔滘	Tai Po Kau	21 900	
		運頭塘	Wan Tau Tong	17 100	
		新富	San Fu	16 500	
		林村谷	Lam Tsuen Valley	21 800	
		寶雅	Po Nga	15 000	
		太和	Tai Wo	15 700	
		舊墟及太湖	Old Market & Serenity	15 200	

地方選區範圍
Geographical Constituency Areas

地方選區代號 Code of GC	地方選區名稱 Name of GC	所包括的 區議會選區 District Council Constituency Areas included	預計人口 (截至二零一六年 六月三十日) Projected Population (as at 30 June 2016)		所得數目 偏離百分比 % of Deviation from Resulting Number
			區議會 選區 DCCA	地方選區 GC	
		康樂園	Hong Lok Yuen	20 800	
		船灣	Shuen Wan	21 200	
		西貢北	Sai Kung North	15 800	
				314 900	
		<u>沙田</u>	<u>Sha Tin</u>		
		沙田市中心	Sha Tin Town Centre	18 900	
		瀝源	Lek Yuen	16 400	
		禾輦邨	Wo Che Estate	18 300	
		第一城	City One	15 100	
		愉城	Yue Shing	15 000	
		王屋	Wong Uk	16 900	
		沙角	Sha Kok	16 900	
		博康	Pok Hong	16 400	
		乙明	Jat Min	35 500	
		秦豐	Chun Fung	15 800	
		新田圍	Sun Tin Wai	16 800	
		翠田	Chui Tin	15 200	
		顯嘉	Hin Ka	13 300	
		下城門	Lower Shing Mun	18 100	
		雲城	Wan Shing	20 600	

地方選區範圍
Geographical Constituency Areas

地方選區代號 Code of GC	地方選區名稱 Name of GC	所包括的 區議會選區 District Council Constituency Areas included	預計人口 (截至二零一六年 六月三十日) Projected Population (as at 30 June 2016)		所得數目 偏離百分比 % of Deviation from Resulting Number
			區議會 選區 DCCA	地方選區 GC	
	徑口	Keng Hau	20 600		
	田心	Tin Sum	15 000		
	翠嘉	Chui Ka	16 200		
	大圍	Tai Wai	20 600		
	松田	Chung Tin	15 300		
	穗禾	Sui Wo	13 000		
	火炭	Fo Tan	16 700		
	駿馬	Chun Ma	14 000		
	頌安	Chung On	20 500		
	錦濤	Kam To	20 800		
	馬鞍山市中心	Ma On Shan Town Centre	17 600		
	利安	Lee On	16 100		
	富龍	Fu Lung	17 000		
	烏溪沙	Wu Kai Sha	17 800		
	錦英	Kam Ying	17 500		
	耀安	Yiu On	19 500		
	恒安	Heng On	22 100		
	鞍泰	On Tai	21 300		
	大水坑	Tai Shui Hang	20 000		
	愉欣	Yu Yan	18 100		
	碧湖	Bik Woo	16 100		

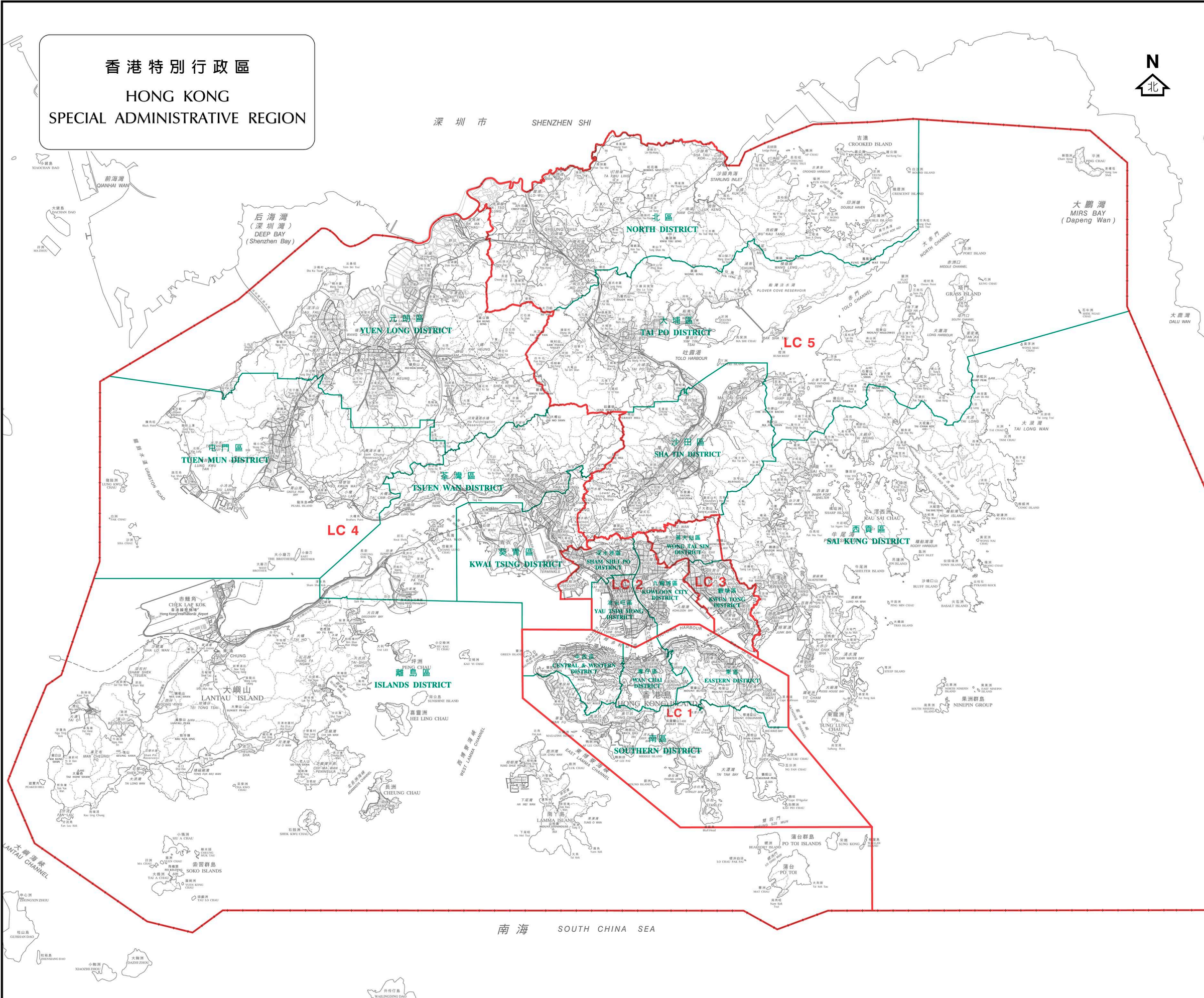
地方選區範圍
Geographical Constituency Areas

地方選區代號 Code of GC	地方選區名稱 Name of GC	所包括的 區議會選區 District Council Constituency Areas included	預計人口 (截至二零一六年 六月三十日) Projected Population (as at 30 June 2016)		所得數目 偏離百分比 % of Deviation from Resulting Number
			區議會 選區 DCCA	地方選區 GC	
	廣康	Kwong Hong	17 600		
	廣源	Kwong Yuen	14 000		
			676 600		
	西貢	Sai Kung			
	西貢市中心	Sai Kung Central	11 700		
	白沙灣	Pak Sha Wan	19 000		
	西貢離島	Sai Kung Islands	13 300		
	坑口東	Hang Hau East	16 300		
	坑口西	Hang Hau West	17 100		
	寶怡	Po Yee	17 900		
	維景	Wai King	14 700		
	都善	Do Shin	16 000		
	健明	Kin Ming	16 400		
	彩健	Choi Kin	19 700		
	澳唐	O Tong	18 000		
	富君	Fu Kwan	19 900		
	軍寶	Kwan Po	13 500		
	南安	Nam On	17 300		
	康景	Hong King	20 500		
	翠林	Tsui Lam	16 400		

地方選區範圍
Geographical Constituency Areas

地方選區代號 Code of GC	地方選區名稱 Name of GC	所包括的 區議會選區 District Council Constituency Areas included	預計人口 (截至二零一六年 六月三十日) Projected Population (as at 30 June 2016)		所得數目 偏離百分比 % of Deviation from Resulting Number
			區議會 選區 DCCA	地方選區 GC	
	寶林	Po Lam	16 700		
	欣英	Yan Ying	19 300		
	運亨	Wan Hang	21 000		
	景林	King Lam	18 000		
	厚德	Hau Tak	18 300		
	富藍	Fu Nam	17 500		
	德明	Tak Ming	19 300		
	尚德	Sheung Tak	18 300		
	廣明	Kwong Ming	18 200		
	環保北	Wan Po North	16 200		
	環保南	Wan Po South	19 100		
			469 600		

香港特別行政區
HONG KONG
SPECIAL ADMINISTRATIVE REGION



- 二零一六年立法會地方選區界線
(與區界線重疊)
2016 Legislative Council
Geographical Constituency Boundary
(coincides with District Boundary)
- 區界線
District Boundary
- LC 1** 二零一六年立法會地方選區代號
2016 Legislative Council
Geographical Constituency Code
- 特別行政區界
Boundary of Special Administrative Region

立法會地方選區
Legislative Council Geographical Constituencies

代號 Code	立法會地方選區 Legislative Council Geographical Constituency	所包括的地區 Districts Included	參考圖則編號 Reference Plan No.
LC 1	香港島 Hong Kong Island	中西區 Central & Western District 灣仔 Wan Chai 東區 Eastern District 南區 Southern District	LCCA/R/2016/HK
LC 2	九龍西 Kowloon West	油尖旺 Yau Tsim Mong District 深水埗 Sham Shui Po District 九龍城 Kowloon City District	LCCA/R/2016/ KLN-W&E
LC 3	九龍東 Kowloon East	黃大仙 Wong Tai Sin District 觀塘 Kwun Tong District	
LC 4	新界西 New Territories West	荃灣 Tsuen Wan District 屯門 Tuen Mun District 元朗 Yuen Long District 葵青 Kwai Tsing District 離島 Islands District	LCCA/R/2016/NT-W
LC 5	新界東 New Territories East	北區 North District 大埔 Tai Po District 沙田 Sha Tin District 西貢 Sai Kung District	LCCA/R/2016/NT-E

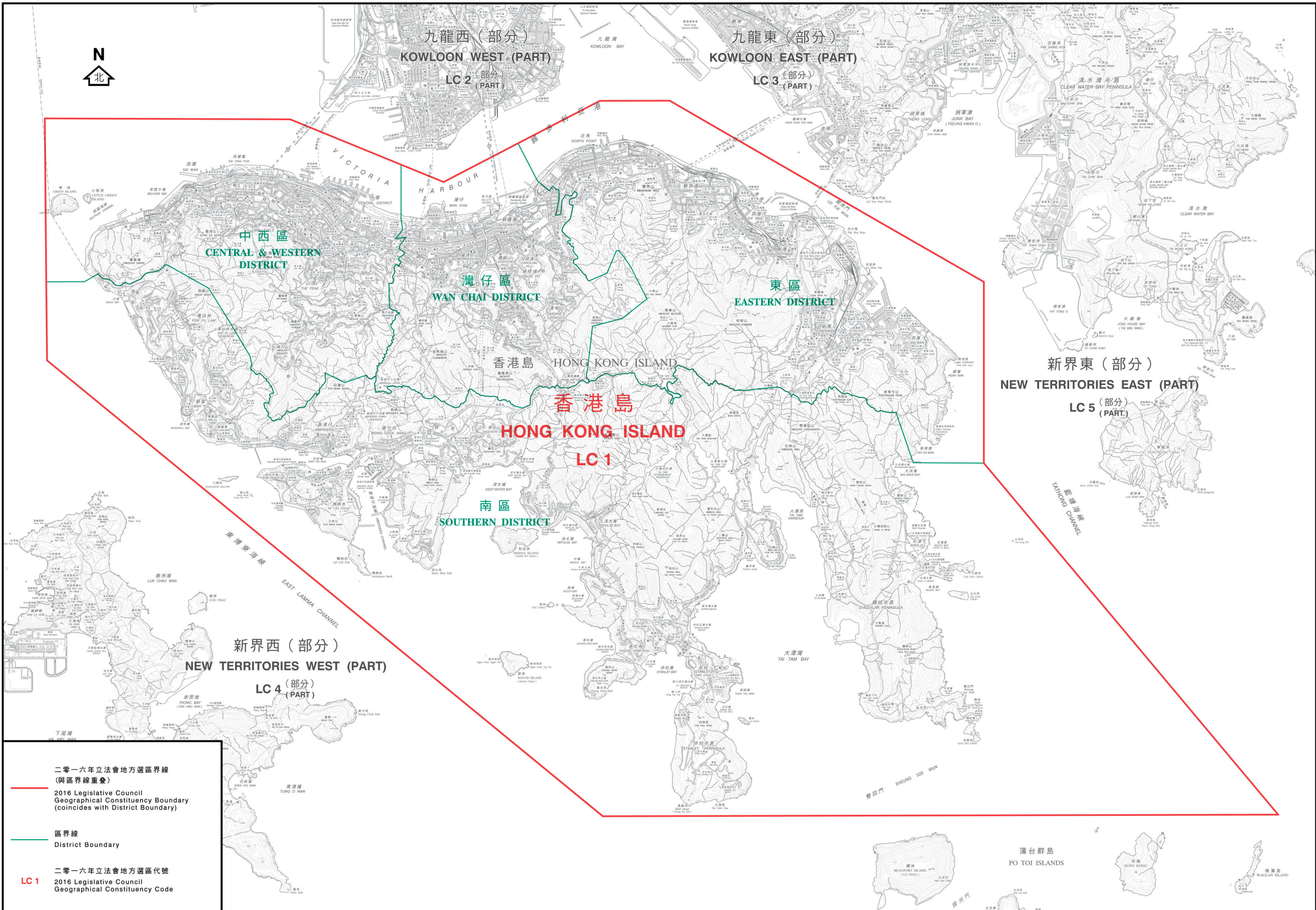
二零一六年立法會地方選區分界圖索引
2016 LEGISLATIVE COUNCIL GEOGRAPHICAL CONSTITUENCY BOUNDARIES INDEX MAP

公里 KILOMETRES 2 1 0 2 4 6 8 10 12 14 16 18 20 KILOMETRES 公里

圖則編號
Plan No. LCCA/R/2016/INDEX

二零一六年一月版
January 2016 Edition

選舉管理委員會刊印
Published by the Electoral Affairs Commission
版權所有 未經許可 不得複製 © 2016 Copyright reserved - reproduction by permission only
地政總署測繪處繪製
Cartography by Survey & Mapping Office, Lands Department



二零一六年立法會地方選區界線
 (與區界線重疊)
 2016 Legislative Council
 Geographical Constituency Boundary
 (coincides with District Boundary)

區界線
 District Boundary

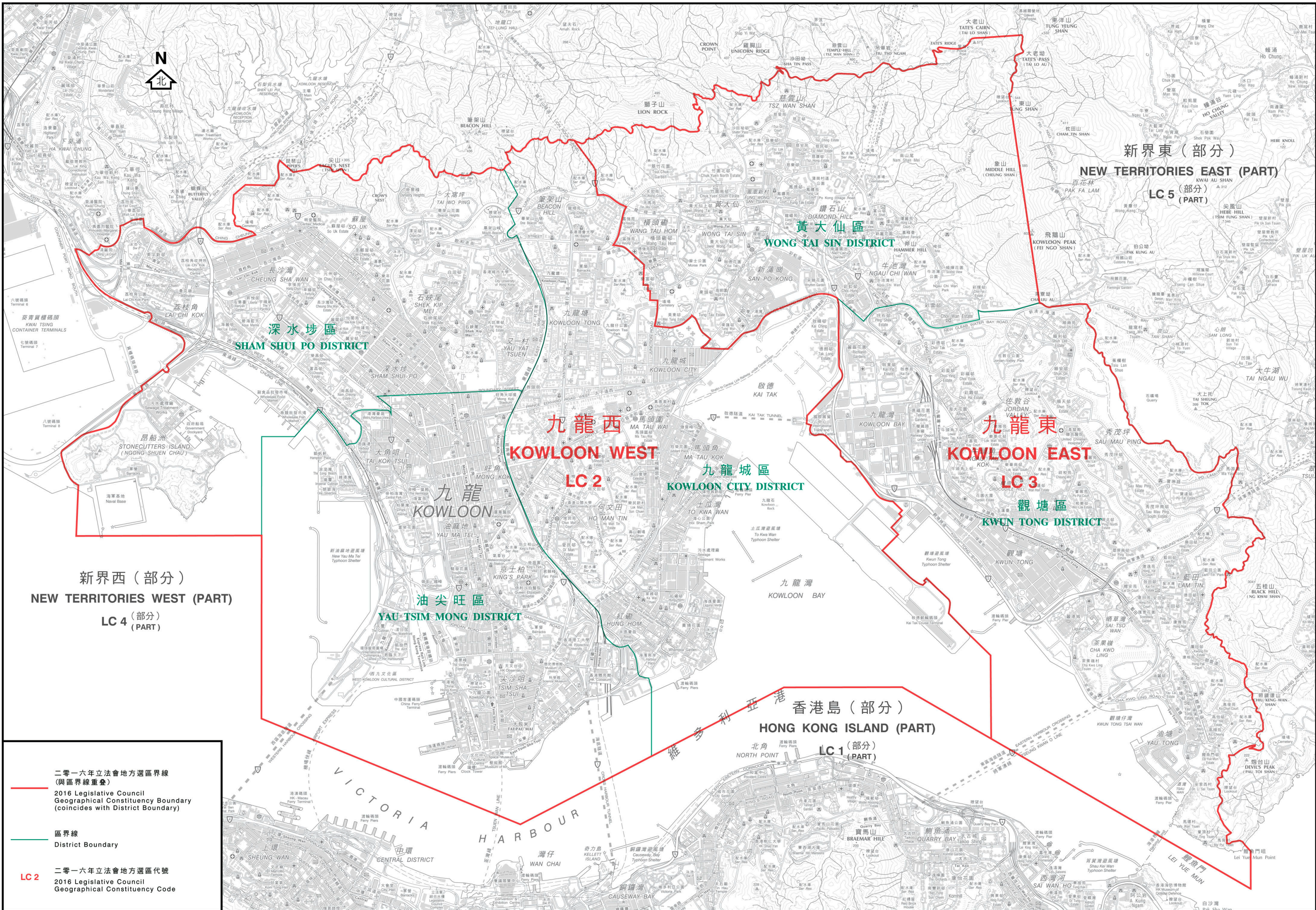
二零一六年立法會地方選區代號
LC 1
 2016 Legislative Council
 Geographical Constituency Code

行政長官會同行政會議根據《立法會條例》(第542章)
 第18及19條就地方選區的劃定
 This was the plan approved by the Chief Executive in Council
 on 13 October 2015 for the purpose of delineating geographical
 constituencies declared under sections 18 and 19 of the
 Legislative Council Ordinance (Cap. 542)

立法會地方選區分界圖—香港島選區
LEGISLATIVE COUNCIL GEOGRAPHICAL CONSTITUENCY BOUNDARIES — HONG KONG ISLAND CONSTITUENCY



圖則編號
 Plan No. **LCCA/R/2016/HK**
 二零一六年一月版
 January 2016 Edition
 選舉管理委員會刊印
 Published by the Electoral Affairs Commission
 版權所有 未經許可 不得複製 ©2016 Copyright reserved - reproduction by permission only
 地政總署測繪處繪製
 Cartography by Survey & Mapping Office, Lands Department



二零一六年立法會地方選區界線
 (與區界線重疊)
 2016 Legislative Council
 Geographical Constituency Boundary
 (coincides with District Boundary)

區界線
 District Boundary

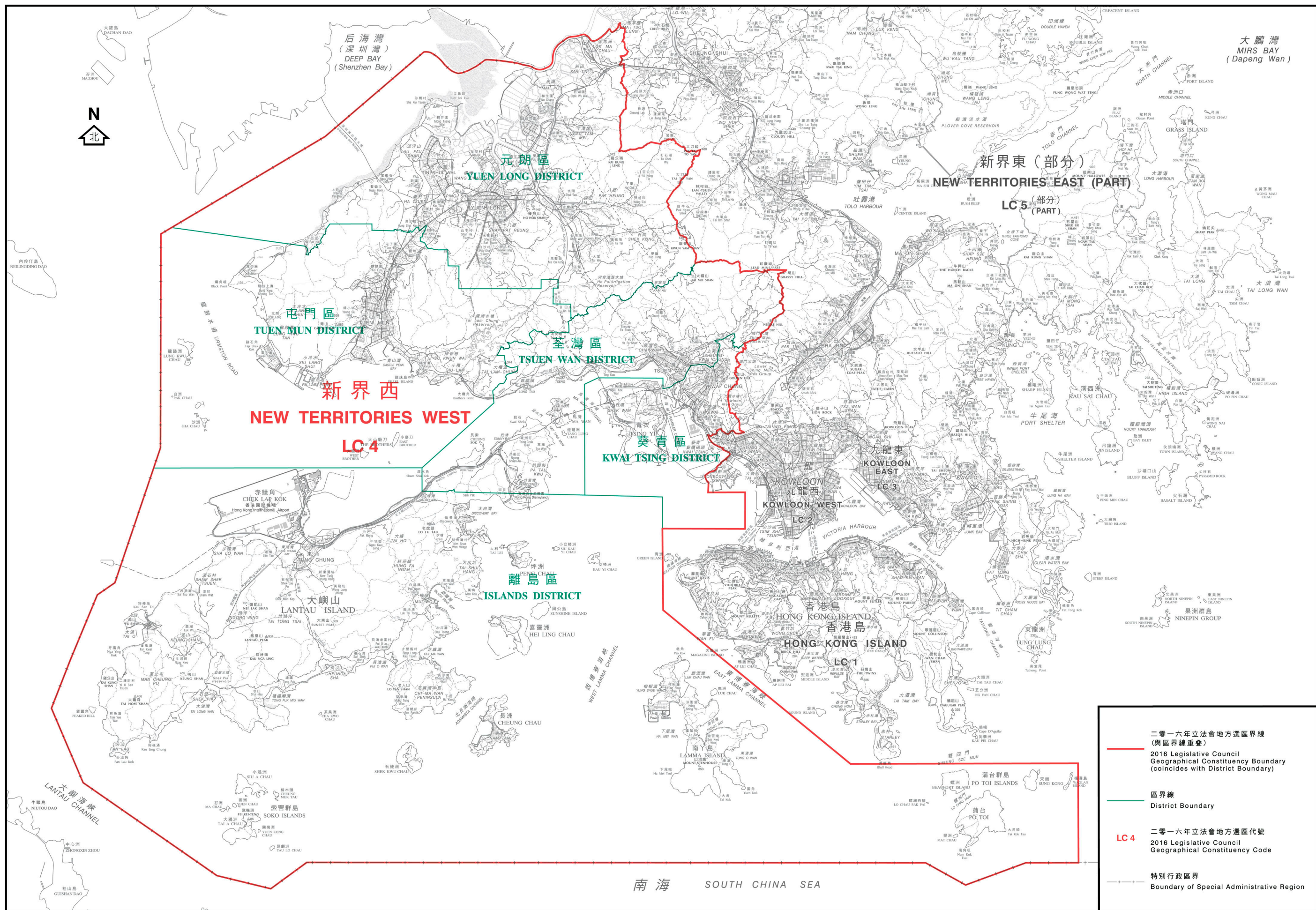
LC 2
 二零一六年立法會地方選區代號
 2016 Legislative Council
 Geographical Constituency Code

行政長官會同行政會議根據《立法會條例》(第542章)
 第18及19條就地方選區的劃定
 於二零一五年十月十三日通過此圖則
 This was the plan approved by the Chief Executive in Council
 on 13 October 2015 for the purpose of delineating geographical
 constituencies declared under sections 18 and 19 of the
 Legislative Council Ordinance (Cap. 542)

立法會地方選區分界圖—九龍西及東選區
LEGISLATIVE COUNCIL GEOGRAPHICAL CONSTITUENCY BOUNDARIES — KOWLOON WEST & EAST CONSTITUENCIES

* METRES 500 0 500 1000 1500 2000 2500 3000 METRES *

圖則編號 LCCA/R/2016/KLN-W&E
 Plan No. LCCA/R/2016/KLN-W&E
 二零一六年一月版 January 2016 Edition
 選舉管理委員會刊印
 Published by the Electoral Affairs Commission
 版權所有 未經許可 不得複製 ©2016 Copyright reserved - reproduction by permission only
 地政總署測繪處繪製
 Cartography by Survey & Mapping Office, Lands Department



行政長官會同行政會議根據《立法會條例》(第542章)第18及19條就地方選區的劃定
 This was the plan approved by the Chief Executive in Council on 13 October 2015 for the purpose of delineating geographical constituencies declared under sections 18 and 19 of the Legislative Council Ordinance (Cap. 542)

立法會地方選區分界圖—新界西選區
LEGISLATIVE COUNCIL GEOGRAPHICAL CONSTITUENCY BOUNDARIES — NEW TERRITORIES WEST CONSTITUENCY



- 二零一六年立法會地方選區界線
(與區界線重疊)
2016 Legislative Council
Geographical Constituency Boundary
(coincides with District Boundary)
- 區界線
District Boundary
- LC 4 二零一六年立法會地方選區代號
2016 Legislative Council
Geographical Constituency Code
- 特別行政區界
Boundary of Special Administrative Region

圖則編號 LCCA/R/2016/NT-W
 Plan No. LCCA/R/2016/NT-W
 二零一六年一月版 January 2016 Edition
 選舉管理委員會刊印
 Published by the Electoral Affairs Commission
 版權所有 未經許可 不得複製 © 2016 Copyright reserved - reproduction by permission only
 地政總署測繪處繪製
 Cartography by Survey & Mapping Office, Lands Department

