



港鐵票價調整機制

二零一六年五月

持續投放資源維持優質鐵路服務

- ✓ 2015年的列車準時度為**合併至今表現最佳的其中一年**
- ✓ 服務準時度維持在**99.9%**的高水平

2016年1月-4月

列車班次總數

超過63萬

總乘客量

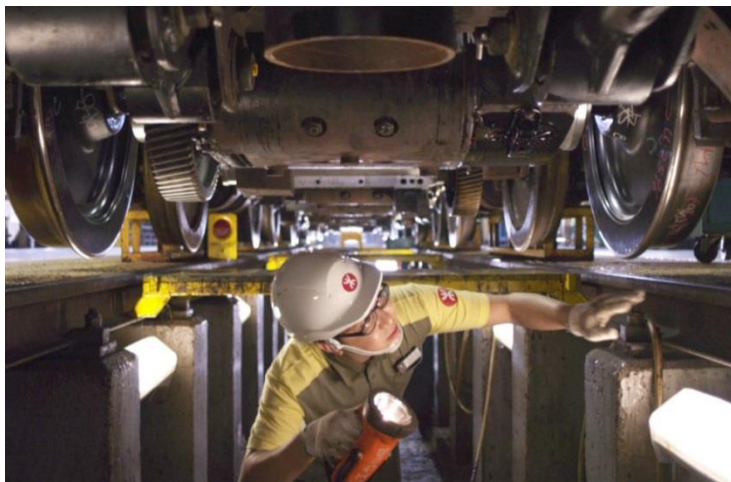
超過 5億人次

+ 6,000
班車

較去年同期



票務收入是維持高水平服務的重要財政來源



2015年

\$70億

2014年

\$60億

維修保養及更新系統和設備

港鐵票價調整機制

- 於2007年實施，取代票價自主、具法律約束力
- 直接驅動方程式，令票價調整與經濟情況及工資水平掛鈎，客觀、公開、具透明度
- 經立法會深入討論、港鐵獨立股東詳細考慮及商議後通過

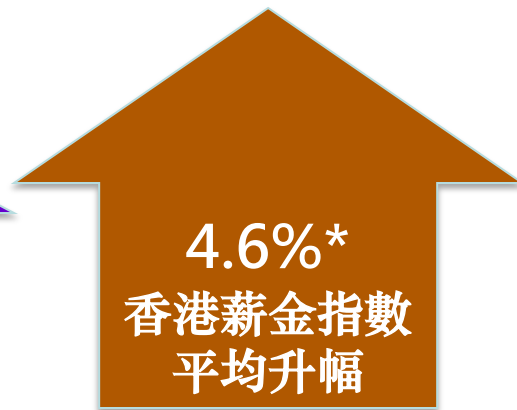
綜合消費物價 指數按年變動 Y%	運輸業名義工資 指數按年變動 X%	生產力因素 0%/0.1%*
------------------------	-------------------------	-------------------

$$(0.5 \times Y\%) + (0.5 \times X\%) - 0.1\% = \text{整體票價調整}$$

*2013年前設定為0%及2013年起設定為0.1%

港鐵票價與香港經濟數據、世界其他鐵路票價的比較

2008-2015年至今：



Home Background Benchmarking CoMET and Nova Members Contacts News Publications Home

- 港鐵每公里的收費相對於入息處於最低幾位之一

- 全球鐵路組織國際都市鐵路聯會 (CoMET) 於2015年參考全球30個主要地方的鐵路票價的一項標準借鑑研究

* 該數字指由2008年-2015年期間的複合年增長率

2013年票價調整機制檢討結果

1. 重設生產力因素 – 2013 至 2017

~~0.1%~~

→ 0.6%

<p>綜合消費物價 指數按年變動</p> <p>Y%</p>	<p>運輸業名義 工資指數按 年變動</p> <p>X%</p>	<p>生產力因素 (原為 -0.1%) (採用新方法計算)</p> <p>-0.6%</p>
---	---	--

票價調整幅
度降低

↓ 0.5%

$$(0.5 \times Y\%) + (0.5 \times X\%) - 0.6\%$$

2013年票價調整機制檢討結果

2. 引入**負擔能力上限**

- 以**家庭每月收入中位數的變動**作參考
- 若整體票價調整幅度**高於**中位數按年升幅，
- 每年票價調整**不得高於**中位數的按年升幅

啟動「**負擔能力折扣**」

3. 推出**新車費優惠**

- 「與利潤掛鈎的車費優惠計劃」
- 「服務表現安排」



2013年票價調整機制檢討結果

4. 推出「全月通加強版」及「港鐵都會票」

每月平均使用優惠人數 - 合共約200,000



加強版

- 轉乘全月通以外的車程*，增設75折車費折扣



推出「港鐵都會票」

為乘客帶來11%-25% 車費折扣

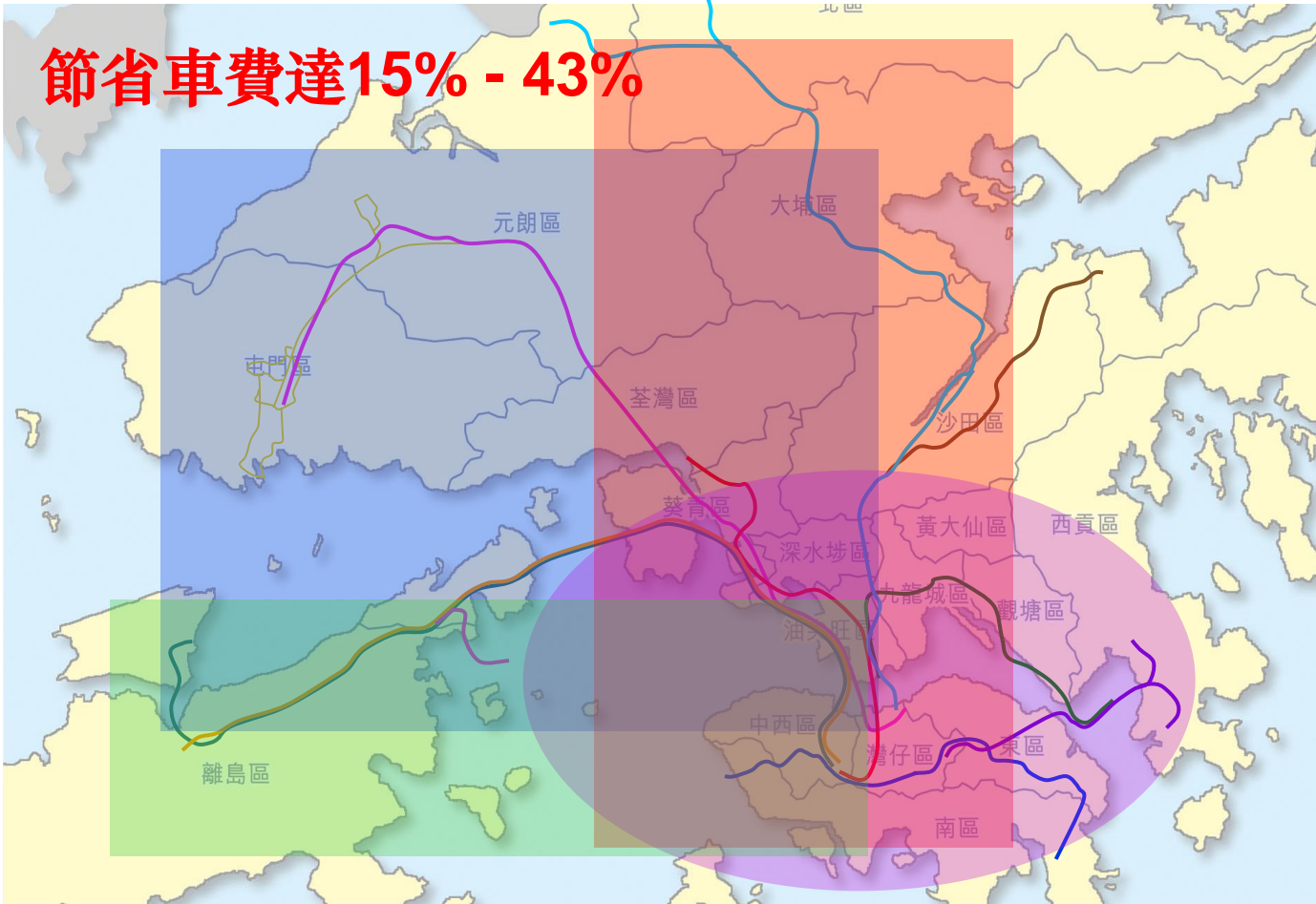
- 30日內搭40程

優惠中長途乘客

*本地車程

不同月票優惠照顧不同地區中長途乘客需要

節省車費達15% - 43%



「上水－尖東」全月通加強版

「屯門－南昌／紅磡」全月通加強版

「東涌－香港／南昌」全月通加強版

港鐵都會票

- 機場快綫
- 將軍澳綫
- 迪士尼綫
- 荃灣綫
- 東鐵綫
- 東涌綫
- 港島綫
- 西鐵綫
- 觀塘綫
- 輕鐵
- 馬鞍山綫

2016年票價調整幅度

2015年12月 綜合消費物價 指數按年 變動 +2.4%	2015年12月 運輸業名義工 資指數按年 變動 +4.1%	生產力因素 - 0.6%
---	--	---------------------

$$(0.5 \times 2.4\%) + (0.5 \times 4.1\%) - 0.6\% = 2.65\%$$

* 2015年第四季「家庭每月收入中位數」按年變動為3.33%

2016年新一輪港鐵主要票價優惠

與利潤掛鈎的車費優惠計劃

\$175,000,000

+

服務表現安排

\$ 11,000,000

總額 **\$186,000,000**

• 預計每日大約**170萬**人次受惠



恆常車費優惠照顧不同乘客群



約半價



每程\$2*



每程\$2*



約半價



各類轉乘優惠

約**6成**
乘客受惠



中長途乘客：月票

2015年總值：約 **\$24 億**

*部份由政府支付，部份由港鐵支付

2015/2016 年車費推廣計劃



逾\$5億

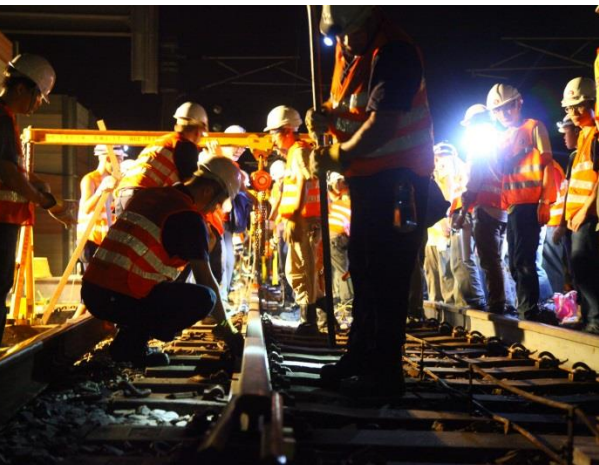


提前進行票價調整機制檢討

- 港鐵公司董事局同意就票價調整機制與政府提早檢討
- 公司必須平衡所有持份者，包括顧客和股東的利益
- 公司須維持一個可持續的財務模式，確保能夠持續在鐵路系統投放資源，提供高水平嘅服務
- 公司會就檢討流程、時間表，以及在過程中與不同持份者溝通的安排，與政府協調

鐵路
RAIL GEN 2.0

持續投放資源更新設備 提供更好服務



多謝