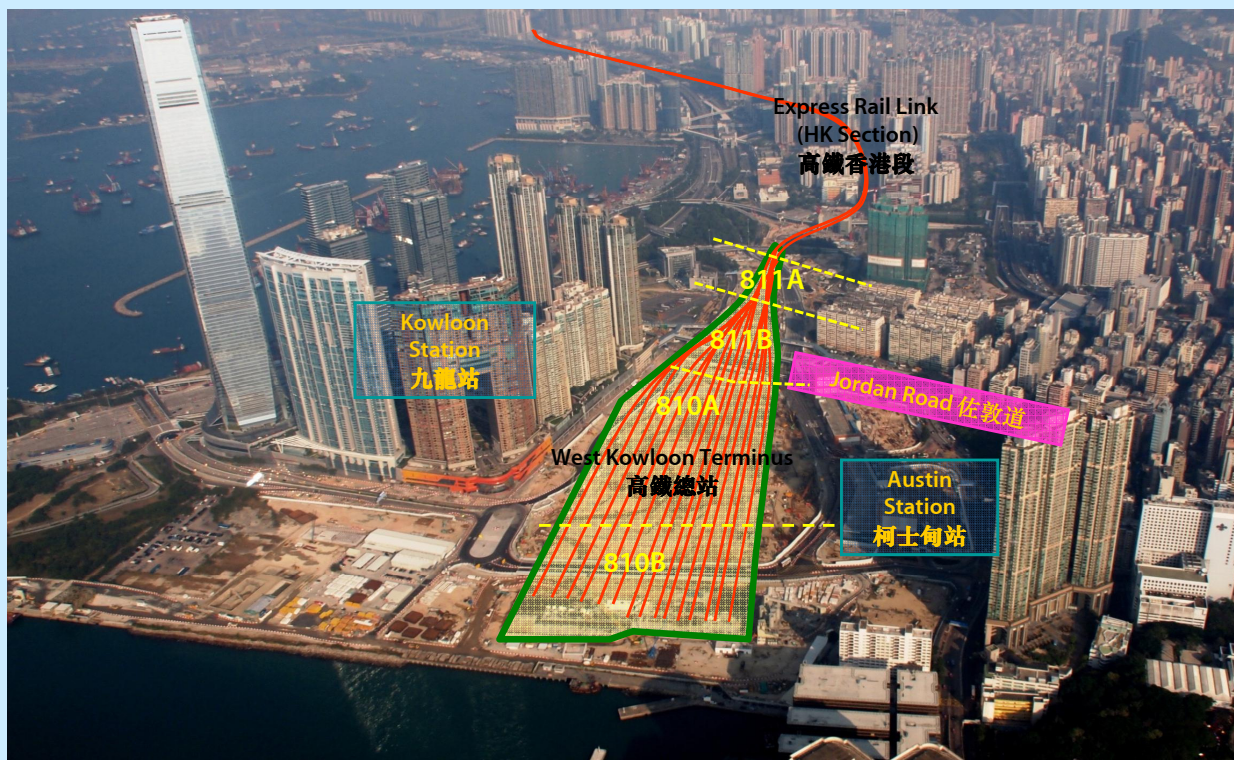


廣深港高速鐵路 - 西九龍總站 Express Rail Link - West Kowloon Terminus

立法會CB(4)358/15-16(01)號文件
LC Paper No. CB(4)358/15-16(01)



出境及入境人流方向 Arrival and Departure Flow

抵港人流路線圖 Arrival Flow

往西九文化區
To WKCD

往公共交通匯處
To PTI/ Bus/ GMB/
Coach

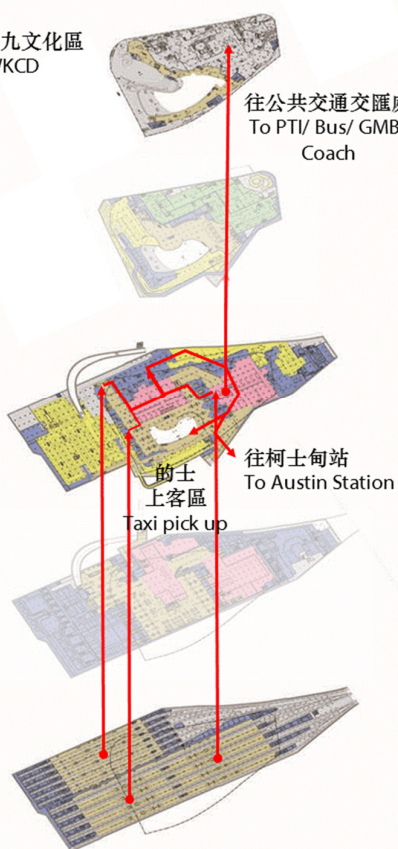
地面層
Ground Floor

售票大堂
Ticket Hall

入境層
Arrival Level

離境層
Departure Level

月台層
Platform Level



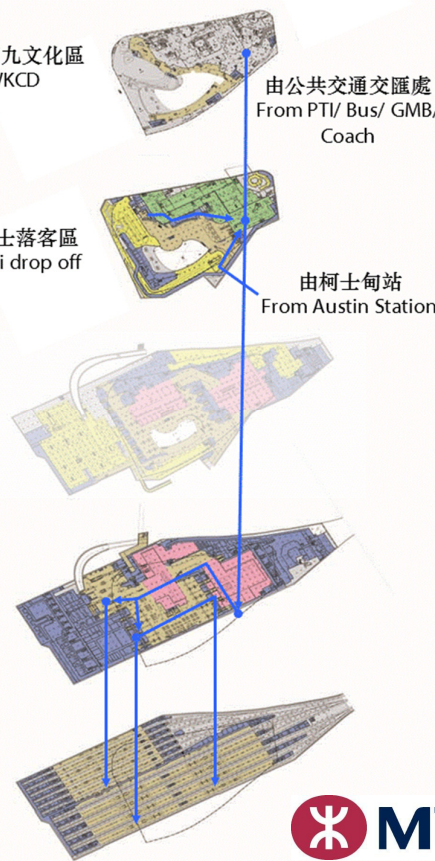
離港人流路線圖 Departure Flow

往西九文化區
To WKCD

由公共交通匯處
From PTI/ Bus/ GMB/
Coach

的士落客區
Taxi drop off

由柯士甸站
From Austin Station



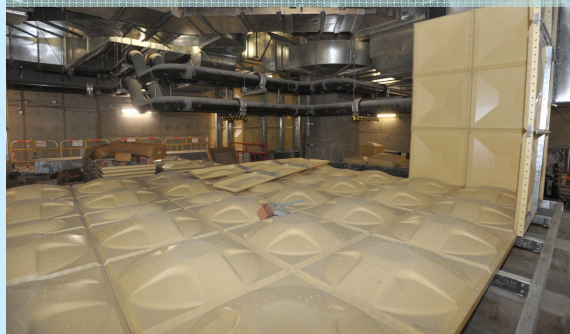
機電工程進展

Progress of Electrical and Mechanical (E&M) Works

風槽 Supply Airduct



食水水箱 Fresh Water Tank



製冷機機房 Chiller Plant Room



環控系統風扇 Fans of Environment Control System



機電工程進展

Progress of Electrical and Mechanical (E&M) Works

升降機 Lift



升降機粒槽 Lift Shaft



自動扶手電梯 Escalator



電線槽 Cable Containment



西九龍總站（北）爆破工程

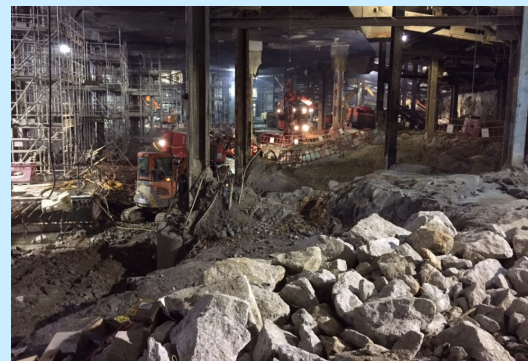
Blasting Works at West Kowloon Terminus (North)



機械挖掘工程 – 2014年4月
Mechanical Breaking – Apr 2014



試驗爆破工程 – 2014年9月
Trial Blasts – Sep 2014



全面爆破工程 – 2015年11月
Production Blasts – Nov 2015

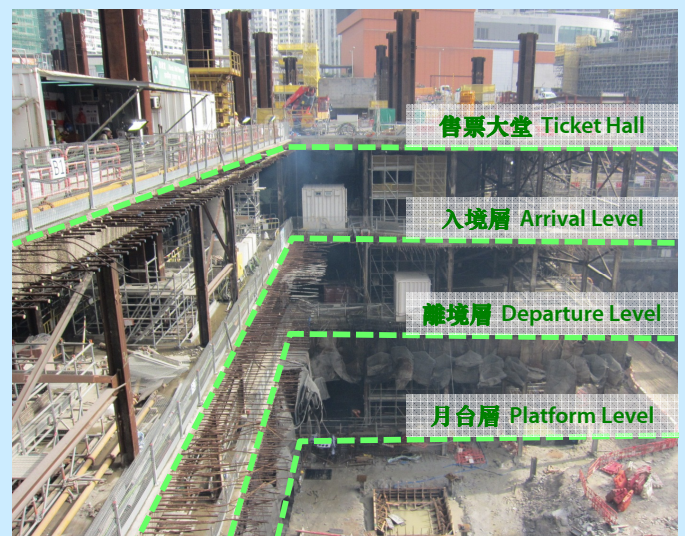


西九龍總站（北）爆破工程

Blasting Works at West Kowloon Terminus (North)



2014年4月
Apr 2014



2015年12月
Dec 2015



西九龍總站（北）爆破工程 Blasting Works at West Kowloon Terminus (North)



2014年4月
Apr 2014



2015年11月
Nov 2015

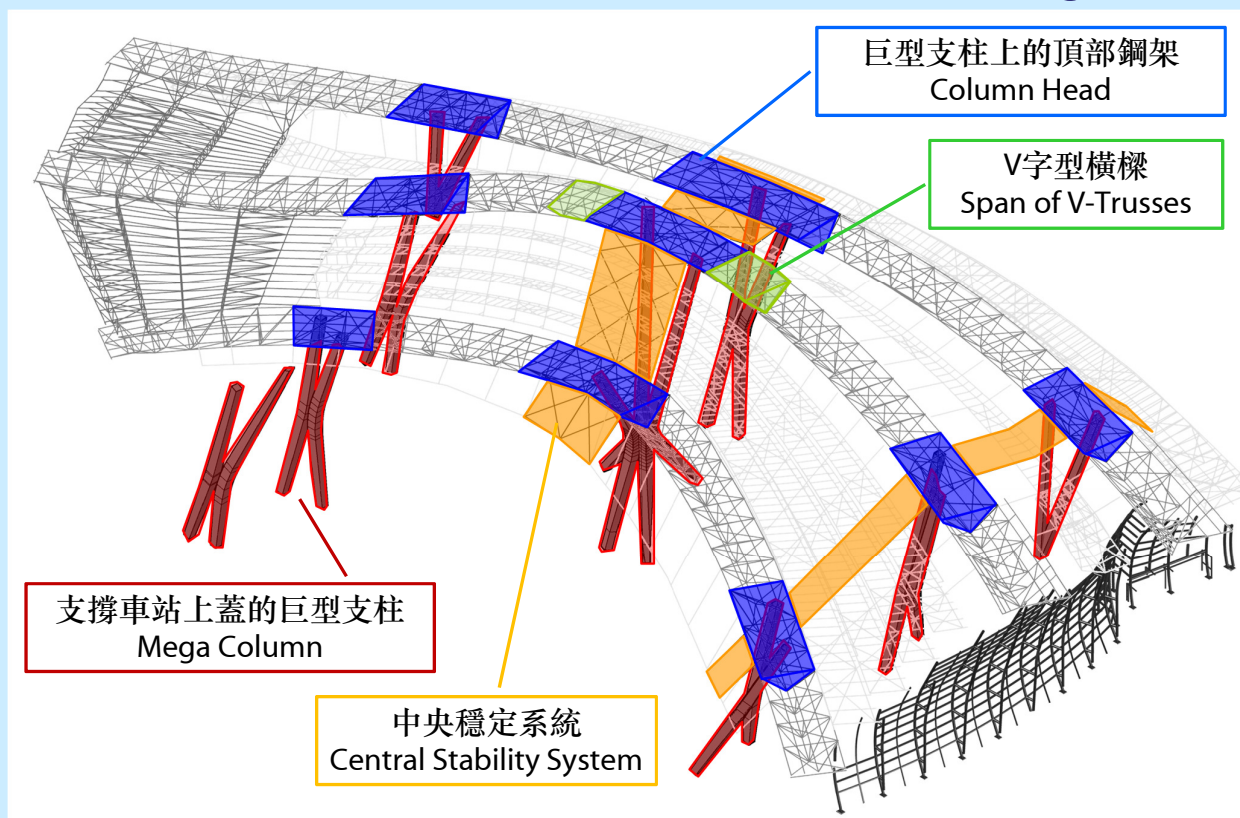


西九龍總站入口結構工程 Structural Works of the Station Entrance Building at WKT



西九龍總站入口結構工程

Structural Works of the Station Entrance Building at WKT



月台結構工程

Platform Structure Works



高鐵香港段隧道全綫貫通

Whole Tunnel Breakthrough of Express Rail Link Project

