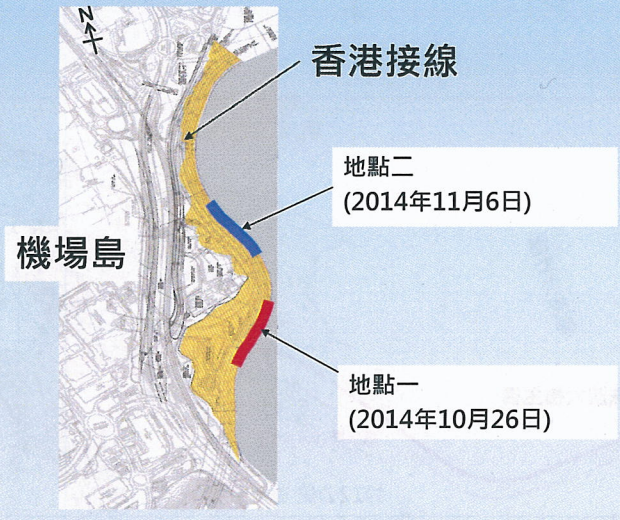
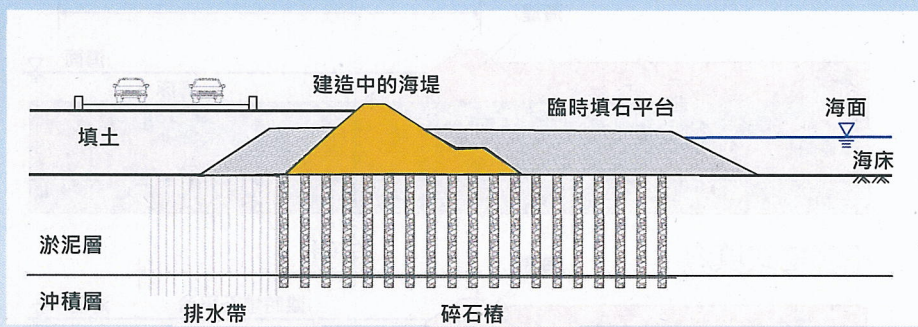


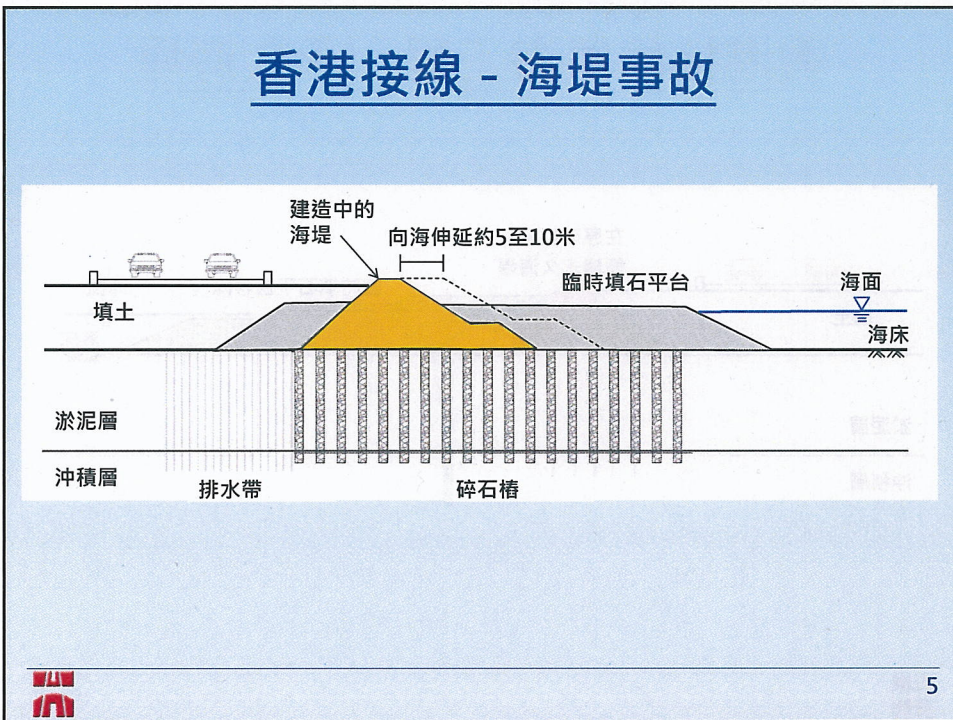
香港接線 - 海堤事故



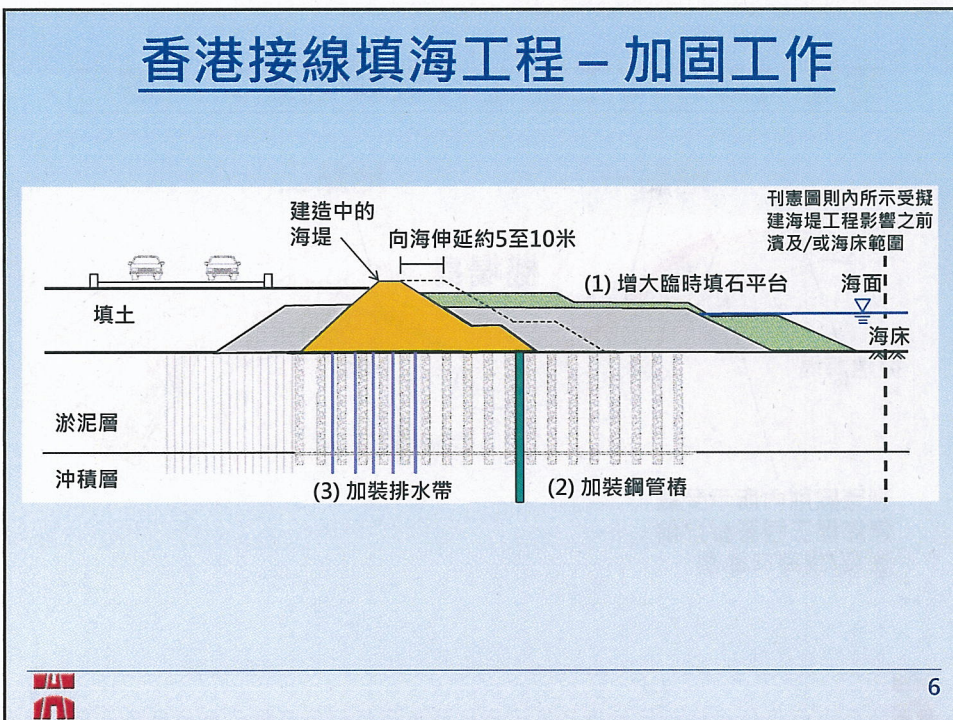
香港接線 - 海堤事故



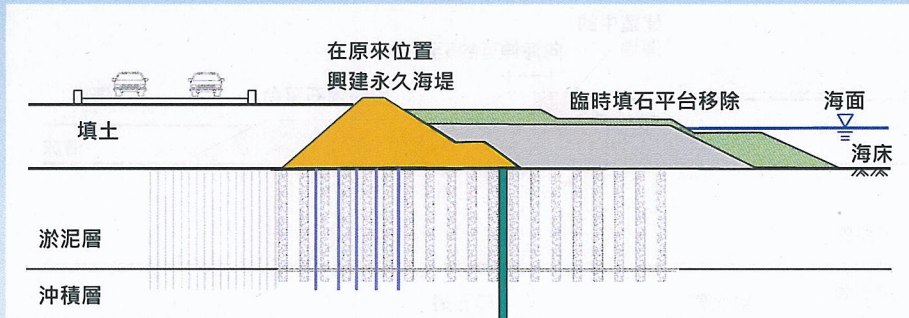
香港接線 - 海堤事故



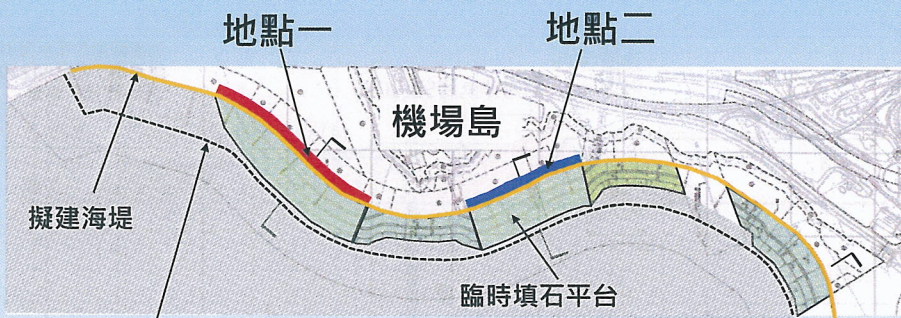
香港接線填海工程 - 加固工作



香港接線填海工程 – 永久海堤



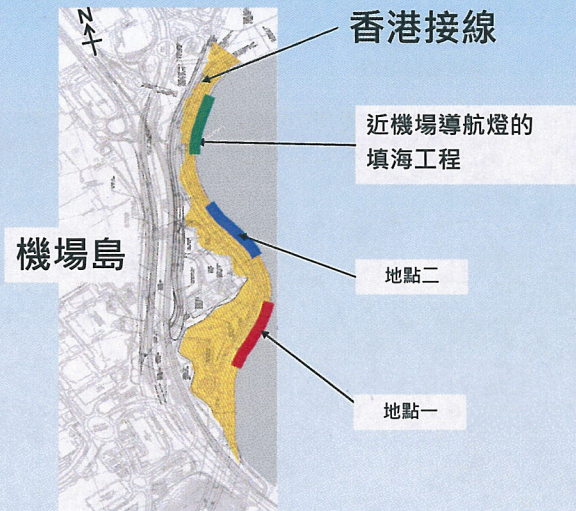
香港接線填海工程在刊憲圖則範圍內進行



刊憲圖則內所示受擬建海堤工程影響之前
濱及/或海床範圍



香港接線 – 近機場導航燈的填海工程



填海工程環境保護措施 - 水質維護

設置隔泥幕，以確保填海時所產生的水中懸浮物有效地局限於工地範圍內

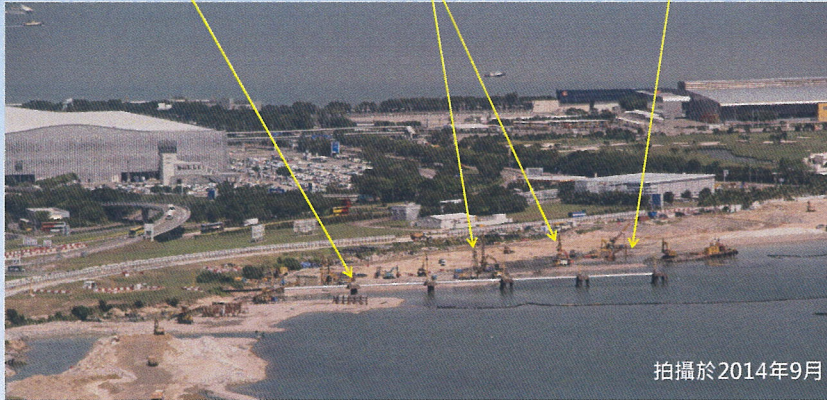


2014年8月至9月 進行碎石樁安裝工程

香港國際機場
南跑道導航燈

安裝碎石樁機械

已完成的臨時
填石平台



拍攝於2014年9月



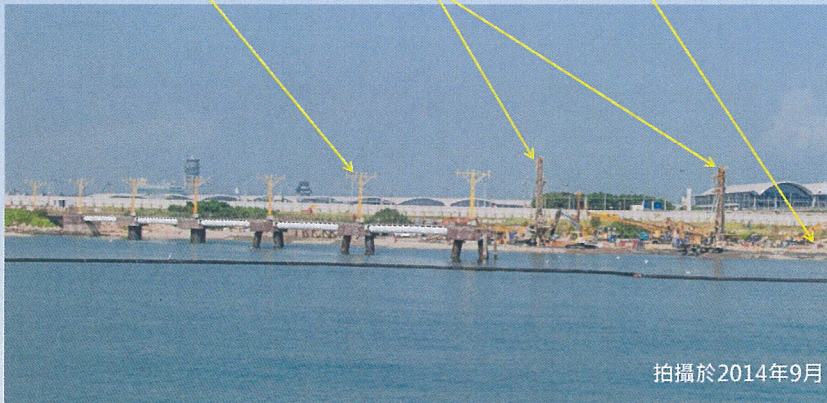
11

2014年8月至9月 進行碎石樁安裝工程

香港國際機場
南跑道導航燈

安裝碎石樁機械

已完成的臨時
填石平台



拍攝於2014年9月



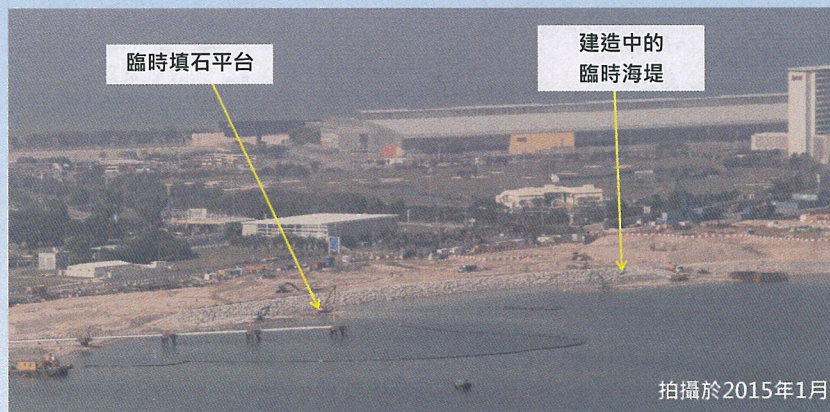
12

2014年10月至2015年5月 近機場導航燈的填海工程



13

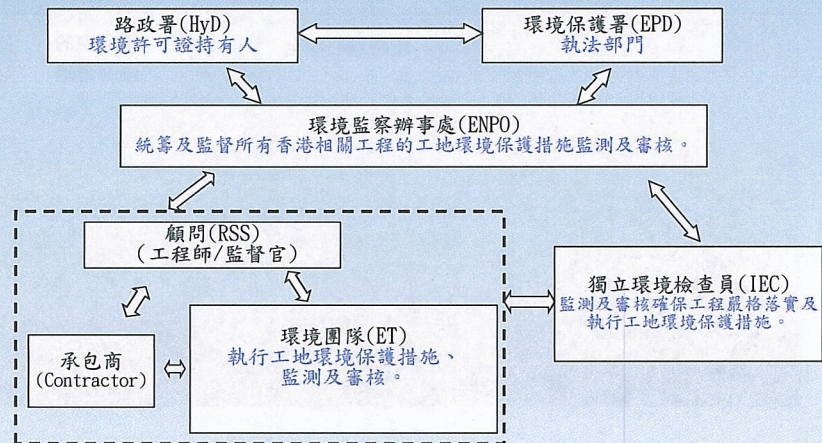
2014年10月至2015年5月 近機場導航燈的填海工程



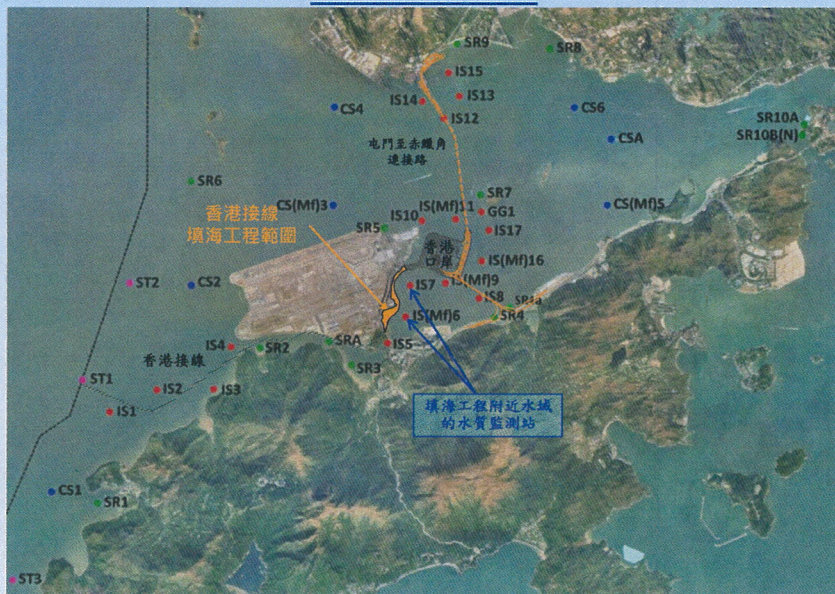
14

工地環境監測及審核 - 架構及執行

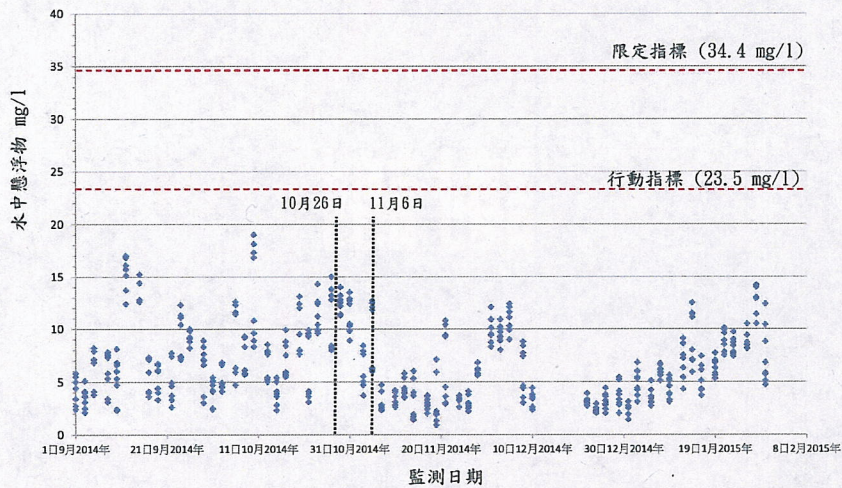
根據環境許可證要求，設立一個獨立環境監測辦事處，聘請獨立環境檢查員和委聘環境團隊執行施工期間環境保護措施、監測和審核。



水質監測站



2014年9月至2015年1月於 IS(Mf)6 水質監測站的水中懸浮物體監測結果



2014年9月至2015年1月於 IS7 水質監測站的水中懸浮物體監測結果

