

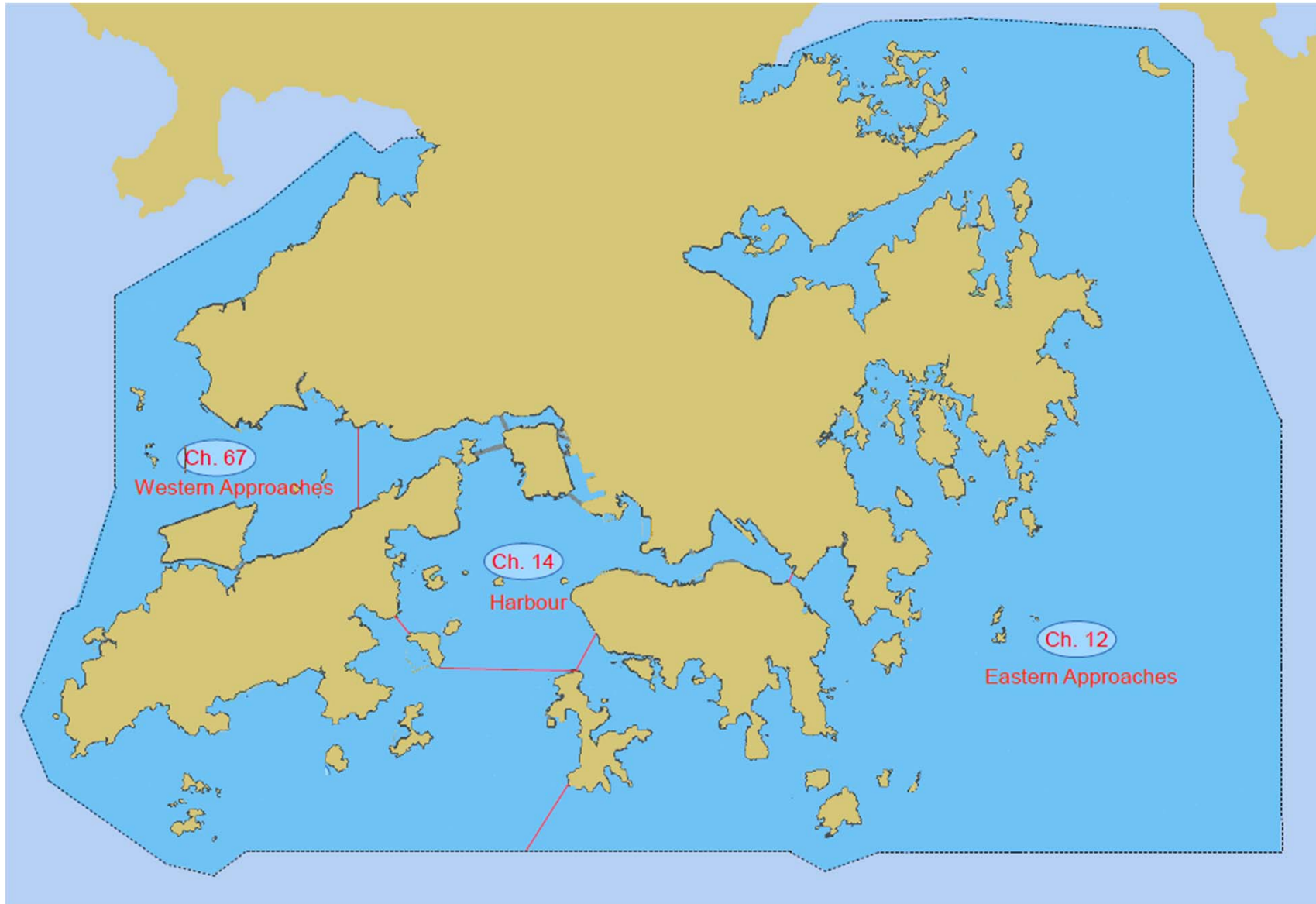
修訂《船舶及港口管制規例》(第313A章)及
《商船(本地船隻)(一般)規例》(第548F章)

二零一七年四月二十四日

四項技術性修訂

- (一) 改善船隻航行監察服務
- (二) 設立新主要航道
- (三) 對駛經港珠澳大橋兩條連接路下方的船隻施加限制
- (四) 更新部分香港國際機場進口航道區的界線

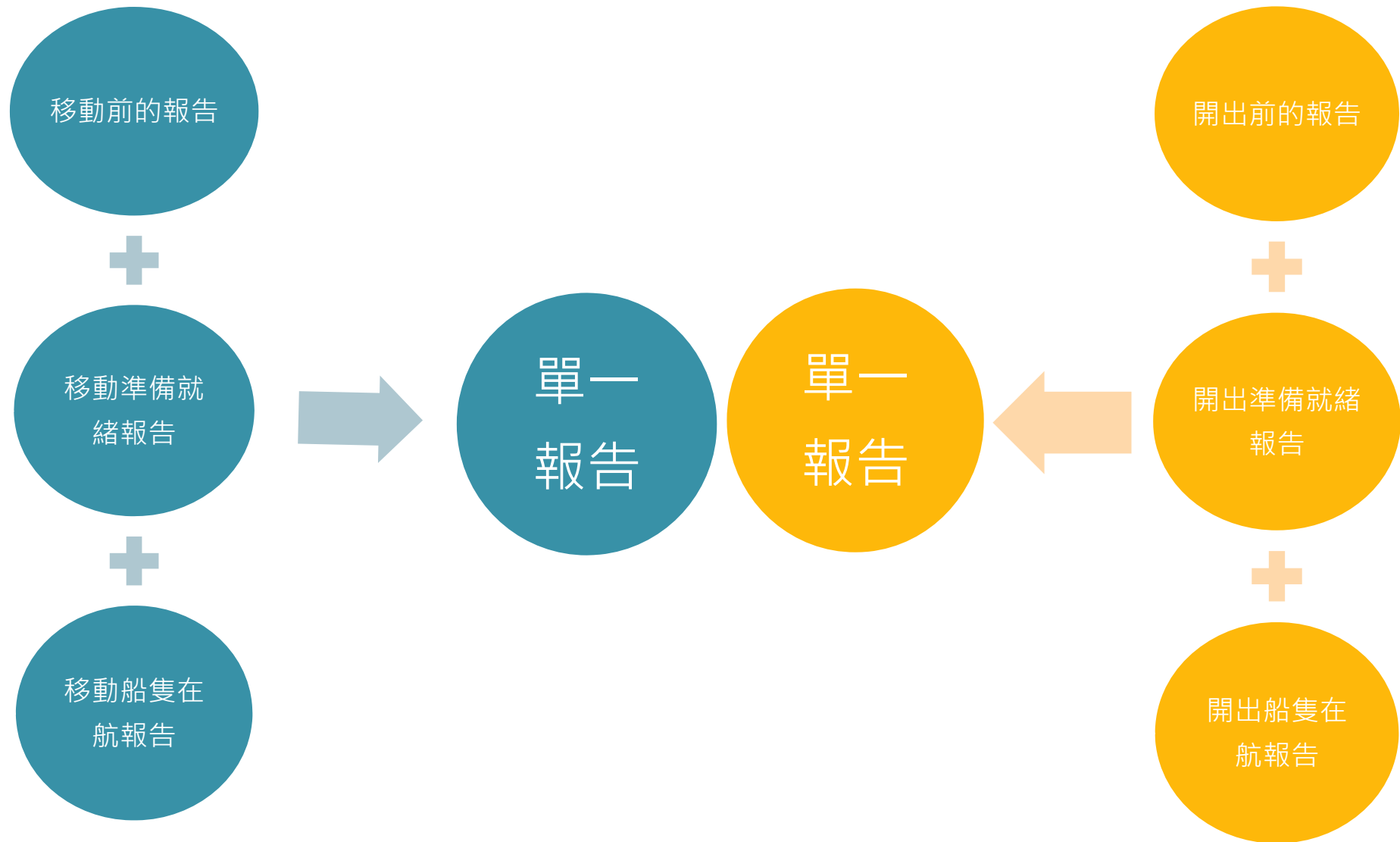
(一) 改善船隻航行監察服務



(一) 改善船隻航行監察服務—新增兩個甚高頻區段



(一) 改善船隻航行監察服務—簡化監察中心報告



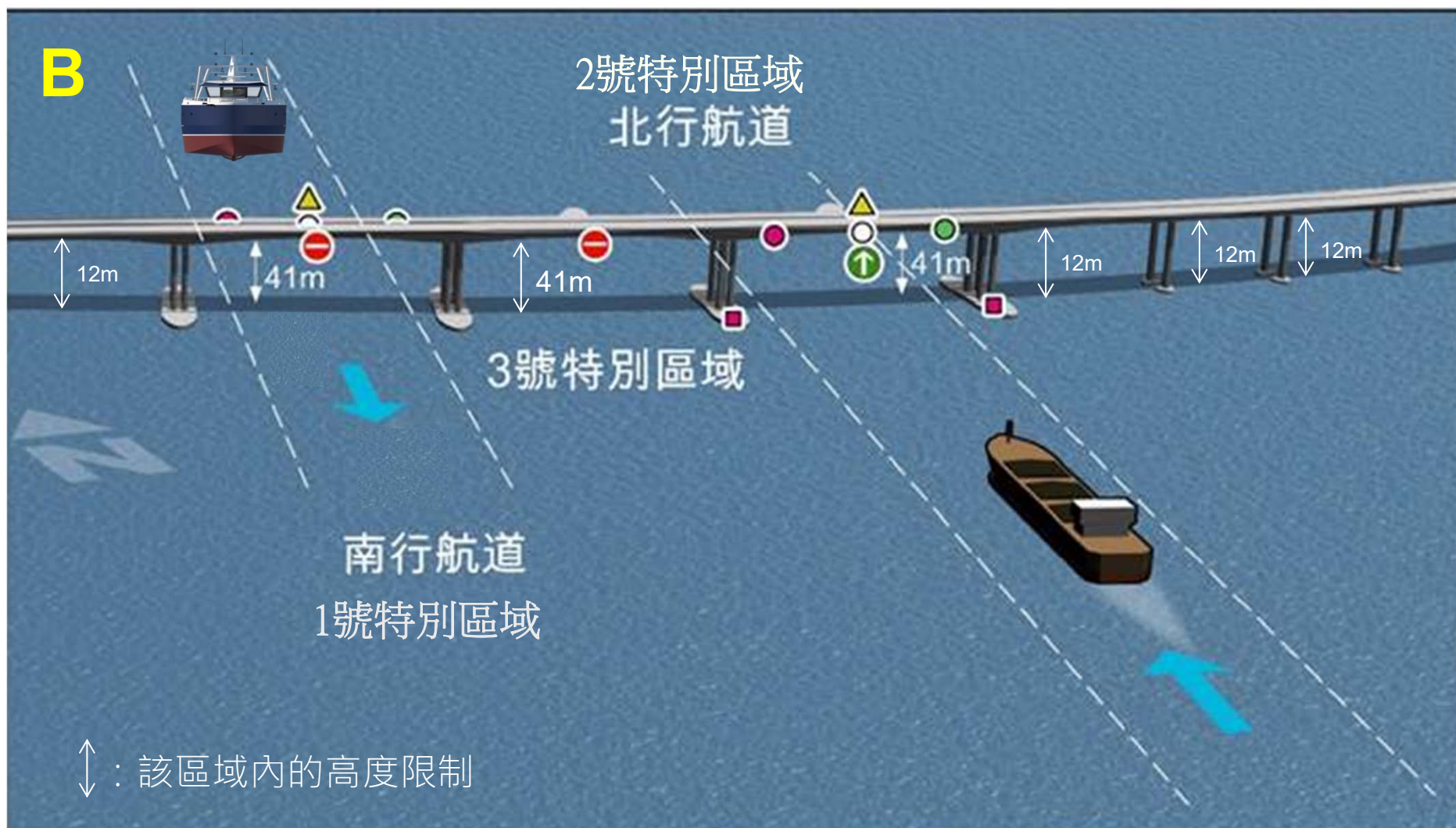
(二) 設立新主要航道—擬議設立的主要航道



(三) 屯門-赤鱸角南面連接路



(三) 香港接線



(四) 更新部分香港國際機場進口航道區的界線



提交立法會

- 對駛經港珠澳大橋兩條連接路下方的船隻施加限制
- 更新部分香港國際機場進口航道區的界線

2017年5月

- 改善船隻航行監察服務
- 設立新主要航道

2017年10月

謝謝