

立法會交通事務委員會

有關港珠澳大橋及香港段工程
的最新進展

2017 年 2 月 24 日

港珠澳大橋主橋及香港段工程平面圖



大橋主橋 - 島隧工程

- 島隧工程沉管隧道管節正進行安裝
- 島隧工程東人工島上蓋工程現正在建造



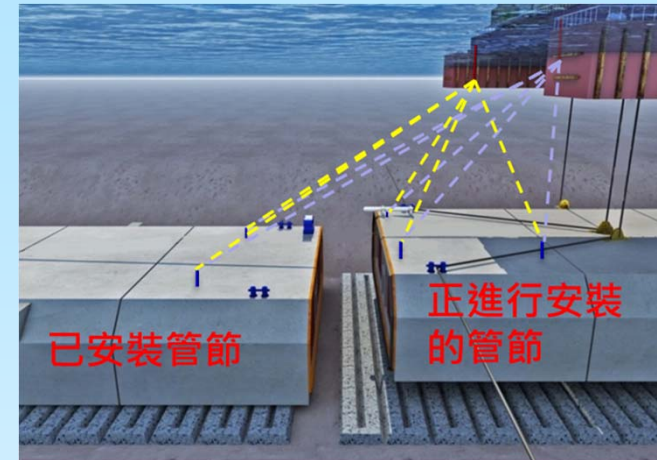
大橋主橋 - 島隧工程

沉管隧道沉放安裝

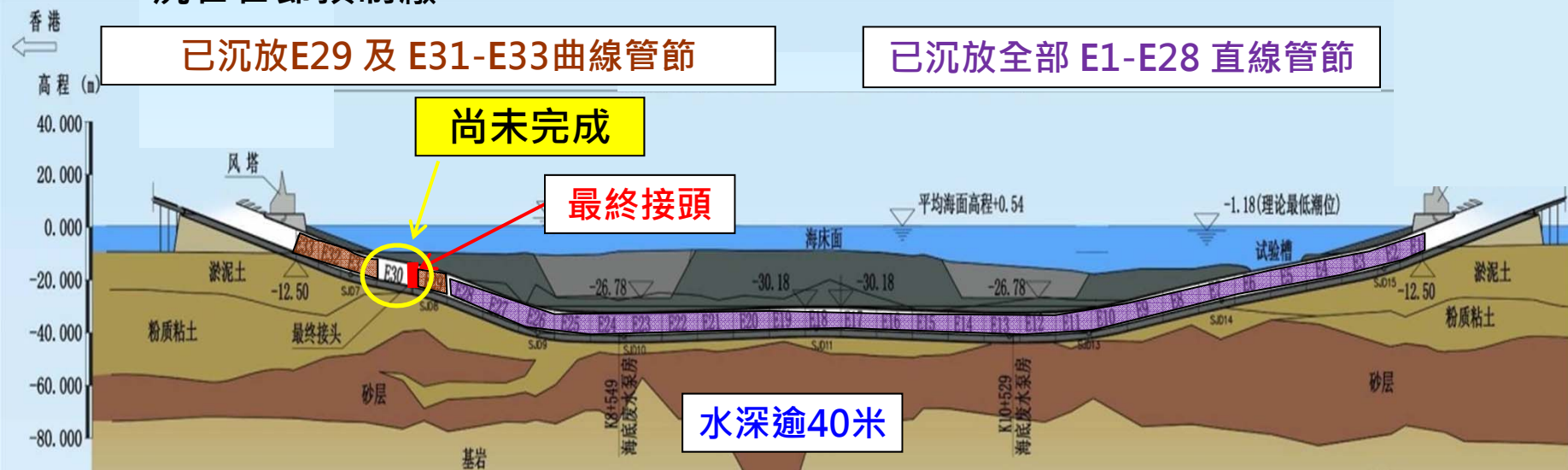
- 沉管隧道共有33個管節及最終接頭



沉管管節預制廠



沉管管節於水下對接



大橋主橋 – 橋樑工程

- 橋樑段已於2016年9月底貫通



- 青州航道橋

- 江海直達航道橋



大橋主橋 – 橋樑工程

- 橋樑段已於2016年9月貫通



- 九州航運橋

- 非通航孔橋

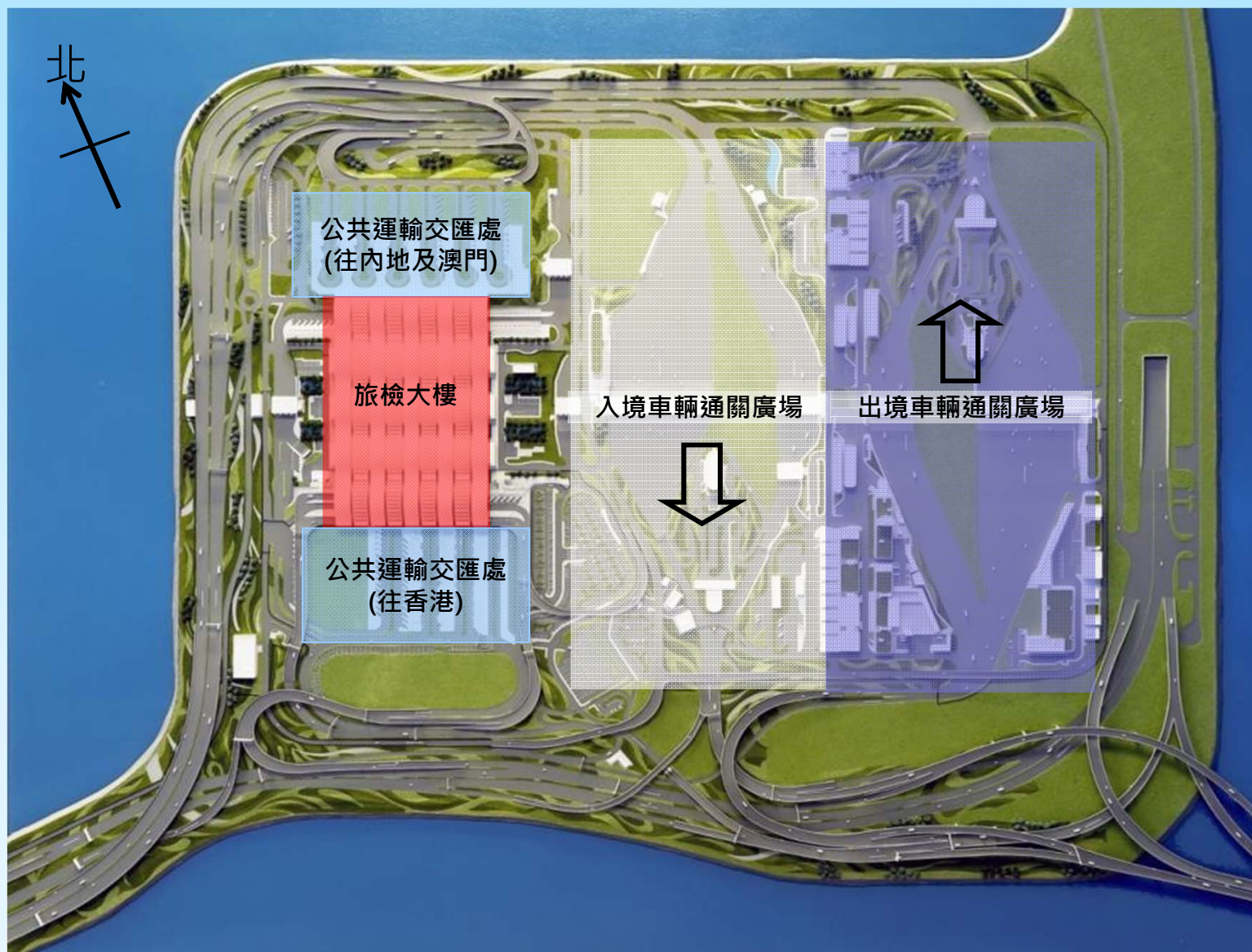


大橋主橋 - 橋樑工程

- 橋樑段已全面貫通，正進行橋面鋪裝工程

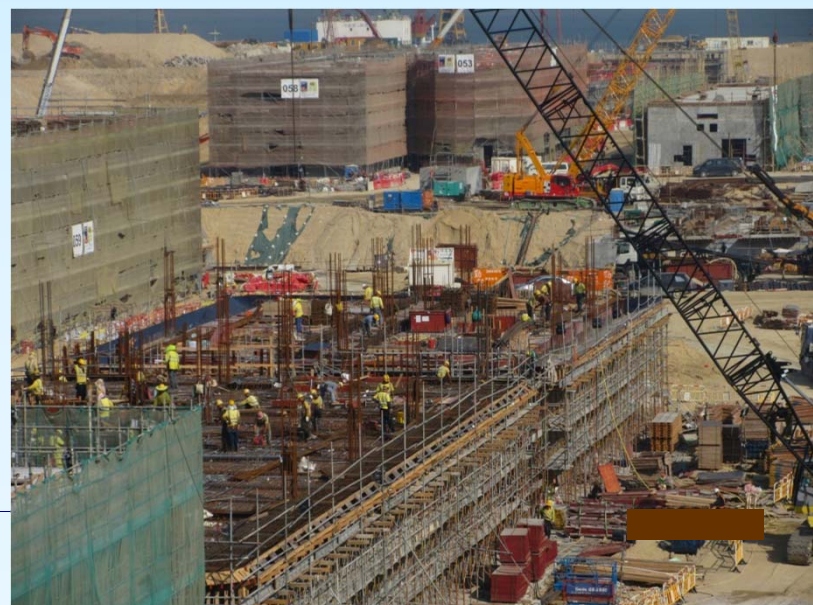


香港口岸 - 功能佈局



香港口岸

- 上蓋設施共九份工程合約。



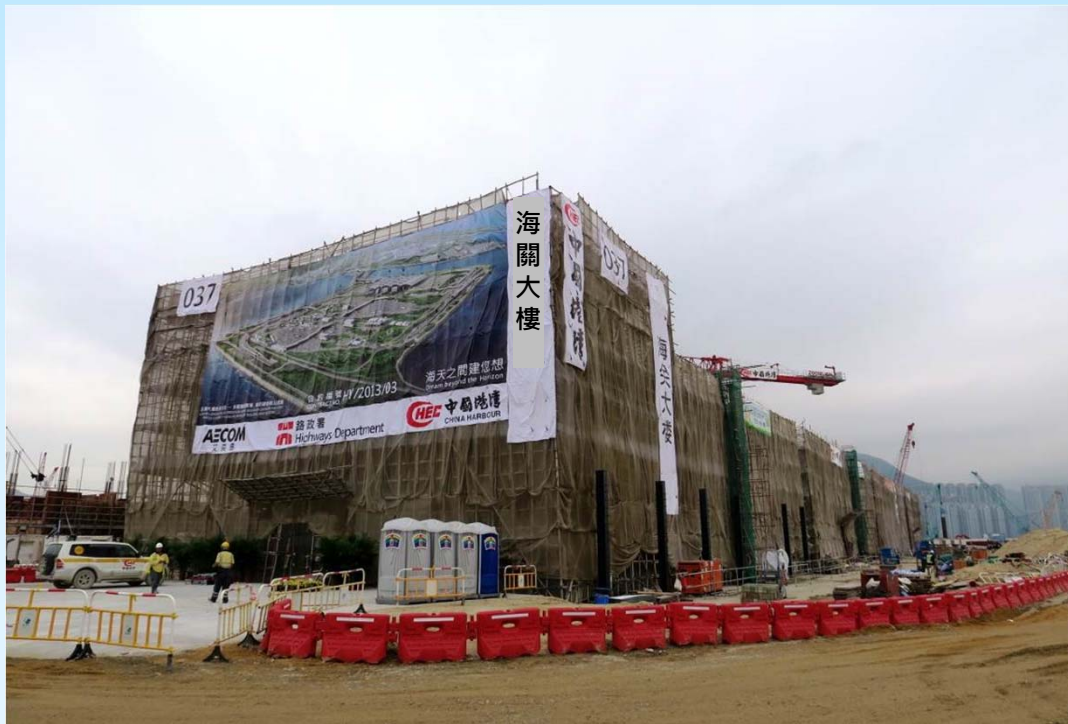
香港口岸 - 旅檢大樓

- 旅檢大樓的屋頂預製組件正在安裝



香港口岸 - 輔助建築物

- 輔助建築物及相關設施，例如海關大樓及警務處大樓等正在建造



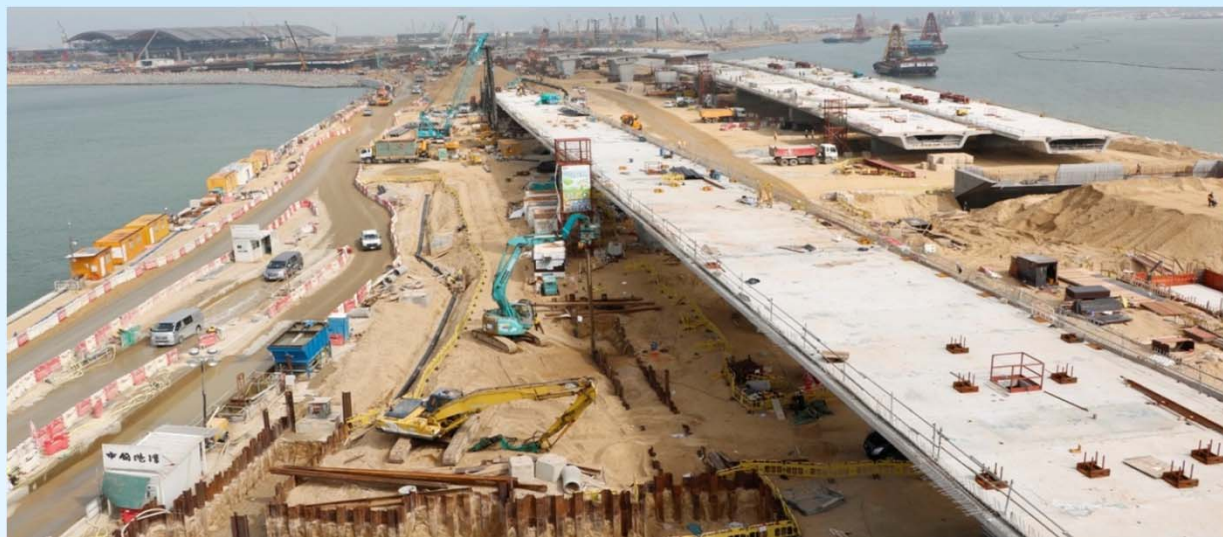
香港口岸 - 車輛通關廣場

- 車輛通關廣場上的檢查亭正在建造



香港口岸 - 橋樑工程

- 橋樑工程正在建造

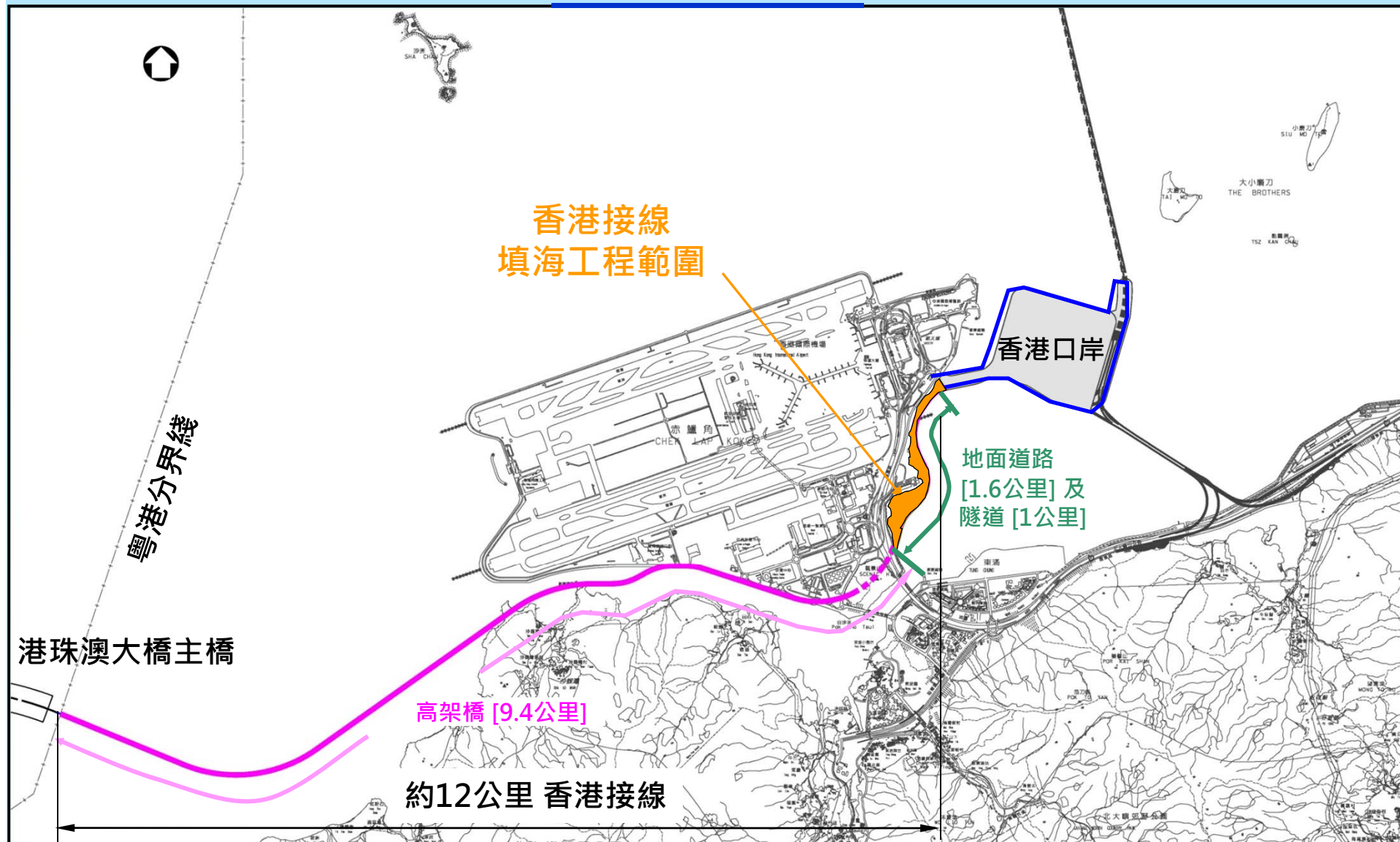


香港口岸 - 工程挑戰

- 香港口岸工程包括:
 - 旅檢大樓 (建築樓面面積九萬多平方米);
 - 70多座輔助建築物 (包括海關大樓、警務處大樓、消防局、救護站、貨檢大樓及污水處理廠等主要輔助建築物);
 - 約70萬平方米的路面;
 - 約70公里長的排水渠;
 - 多條行車橋及行人天橋; 及
 - 其他基礎設施。
- 大量的工程量於建築高峰期需要約5000名工人，加上緊迫的工期，為工程團隊帶來重大的挑戰。
- 天氣、機場限高及界面銜接等工程挑戰。



香港接線



香港接線

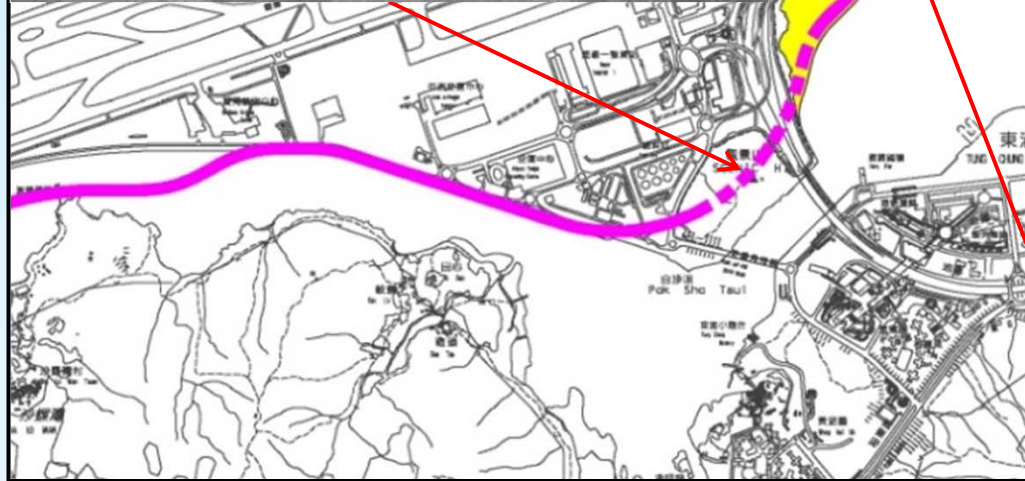
- 已安裝約5,400件橋面預製件(約95%)，陸上高架橋已貫通



香港接線



- 香港接線隧道段已於2016年12月貫通



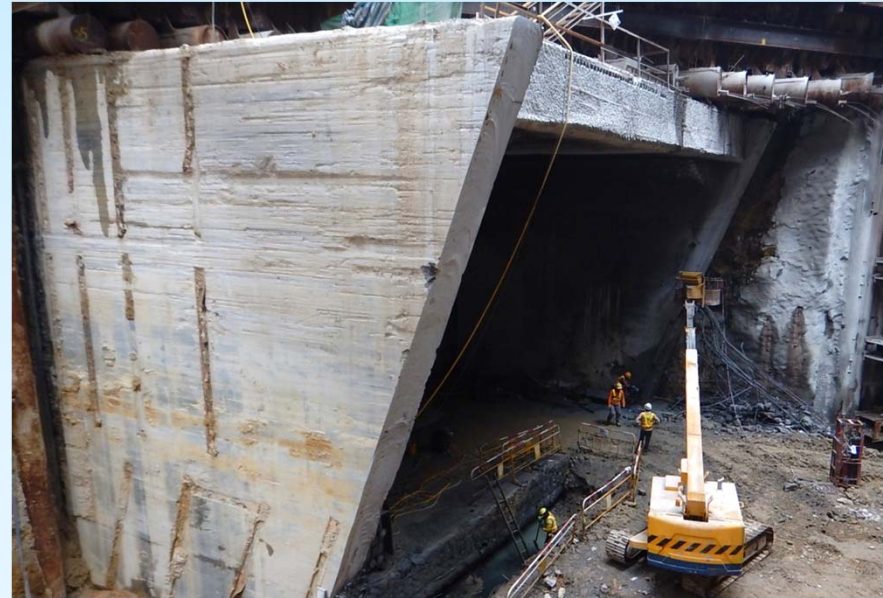
香港接線 - 工程限制和挑戰

- 於機場水道建造跨度長達180米的高架橋
- 高度約11米的橋墩頂塊已完成安裝



香港接線 - 工程限制和挑戰

- 在機場快線下使用嶄新的箱涵頂進方法建造，以減少對機場鐵路可能產生的震動及輕微移位



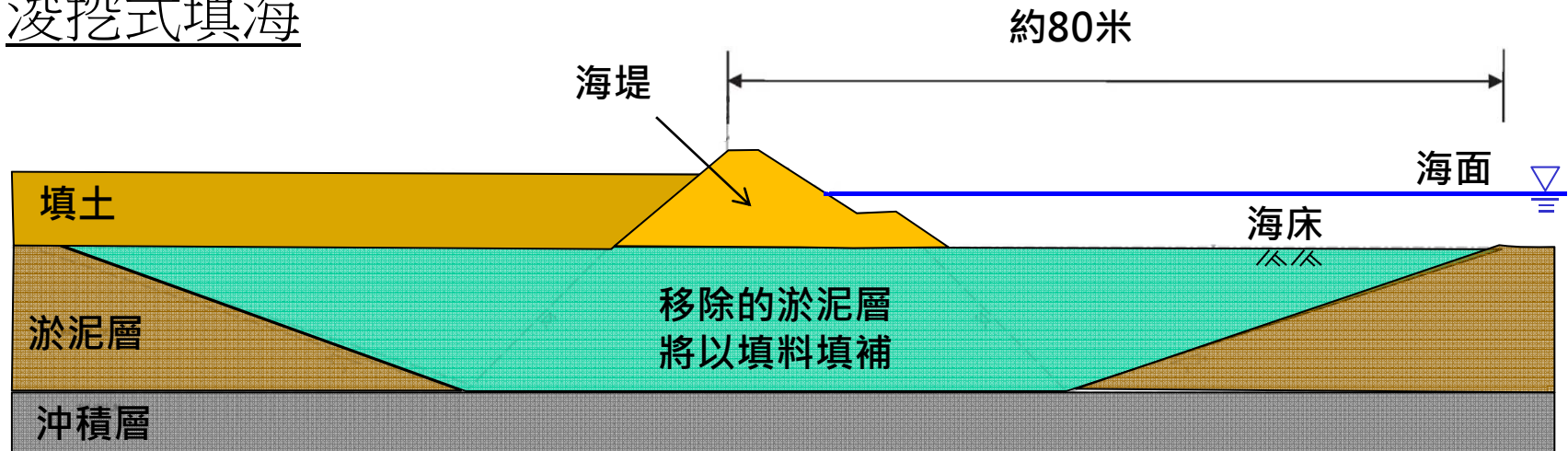
總 結

- 儘管香港段工程存在各種困難和風險，按目前進度，路政署評估工程會於2017年年底完成，具備通車條件；
- 大橋主橋及珠澳段工程同樣面對各種困難及壓力，包括技術困難、極端天氣、施工安全、界面銜接等多方面風險；
- 整個港珠澳大橋項目要於2017年底整體建成通車仍需克服一定的困難；及
- 港珠澳大橋整體工程力爭於2017年底完工，並將因應跨界通行政策落實措施等因素，以期望早日三地同步通車。

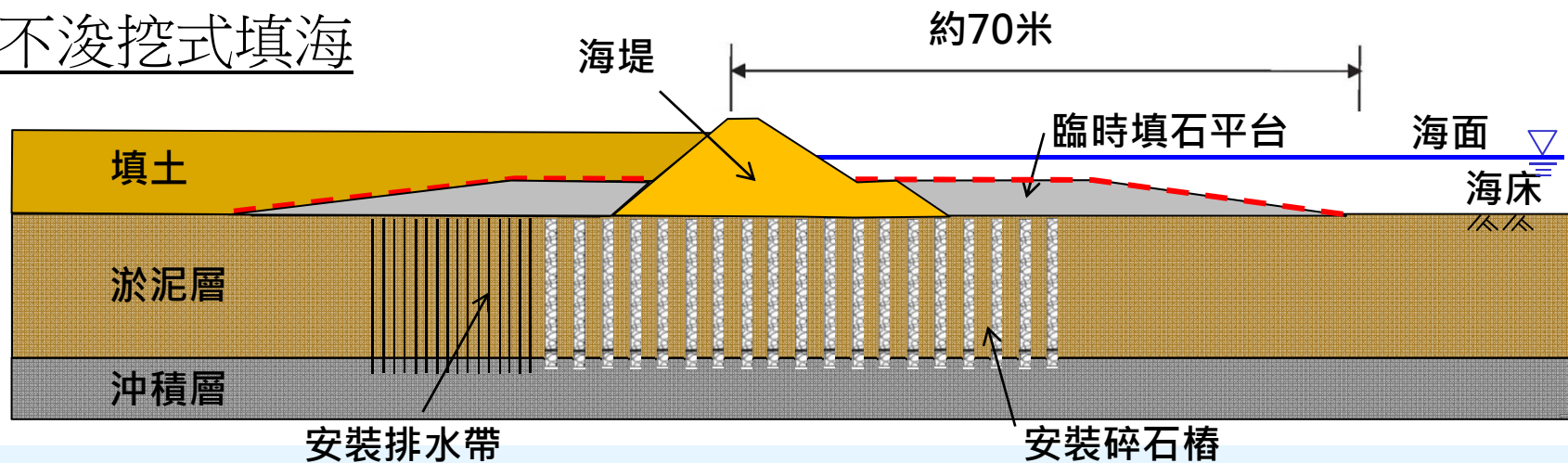


香港接線 - 浚挖式與及不浚挖式填海

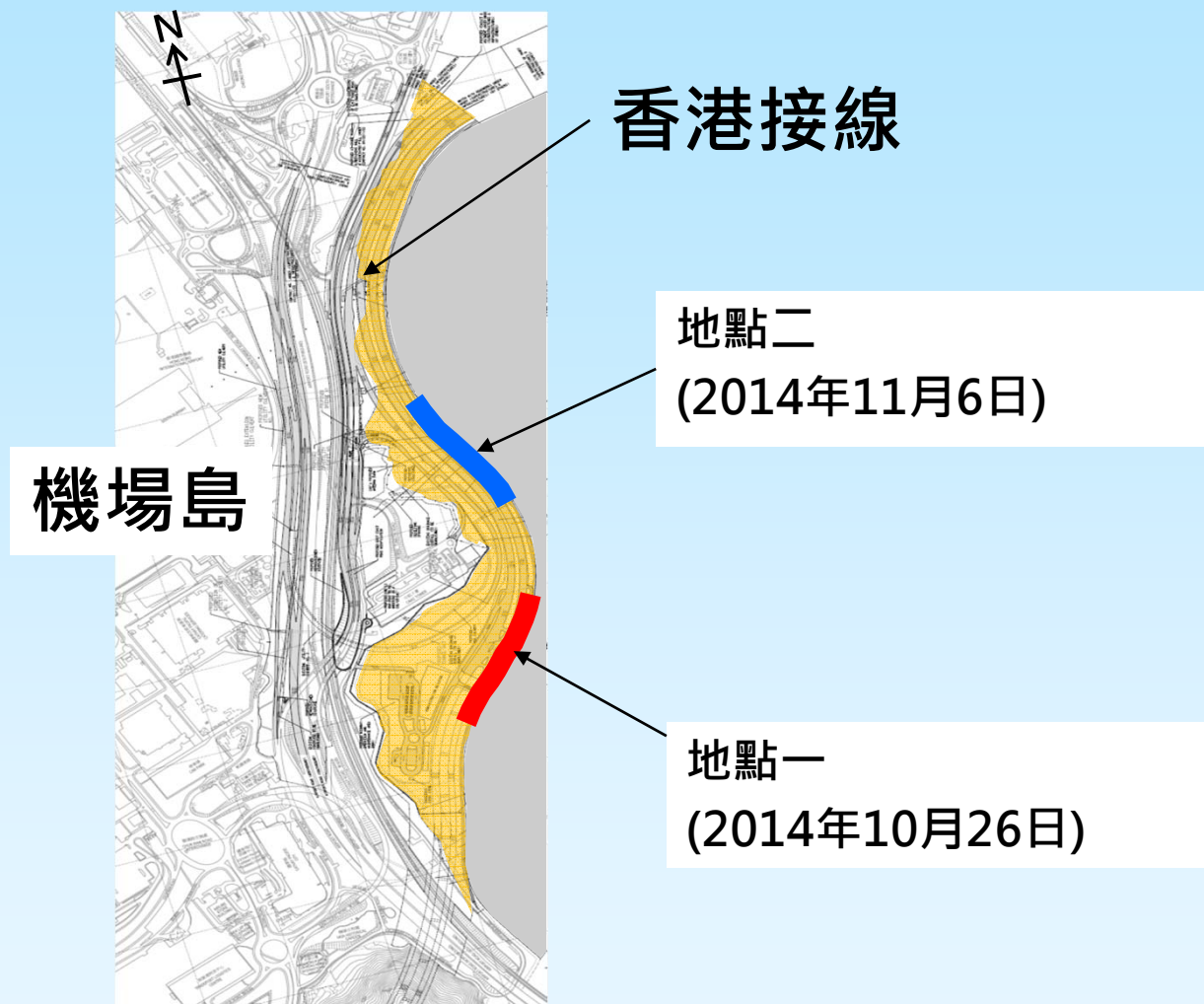
浚挖式填海



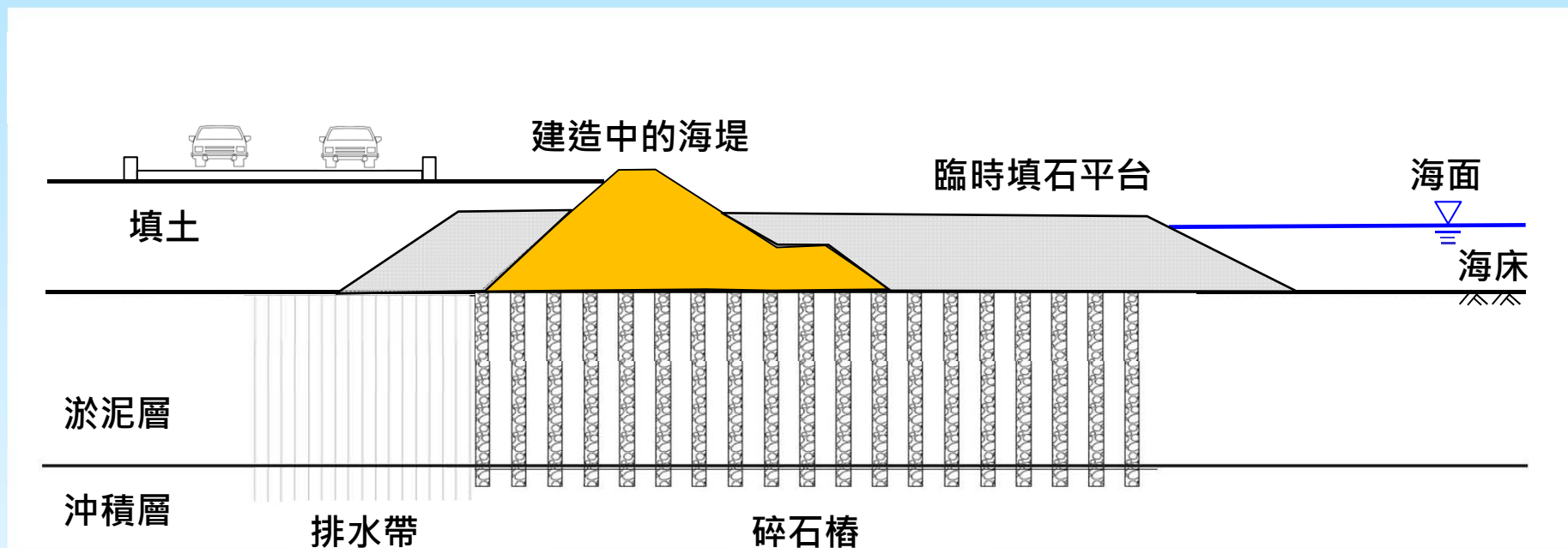
不浚挖式填海



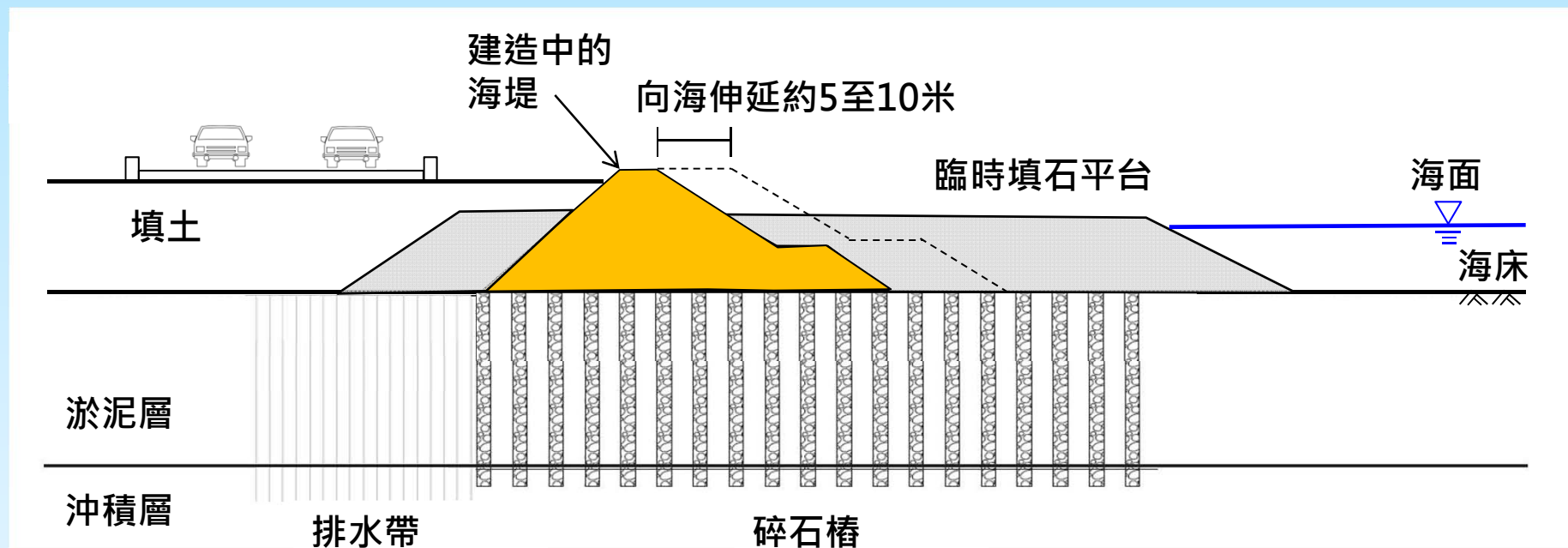
香港接線 - 海堤事故



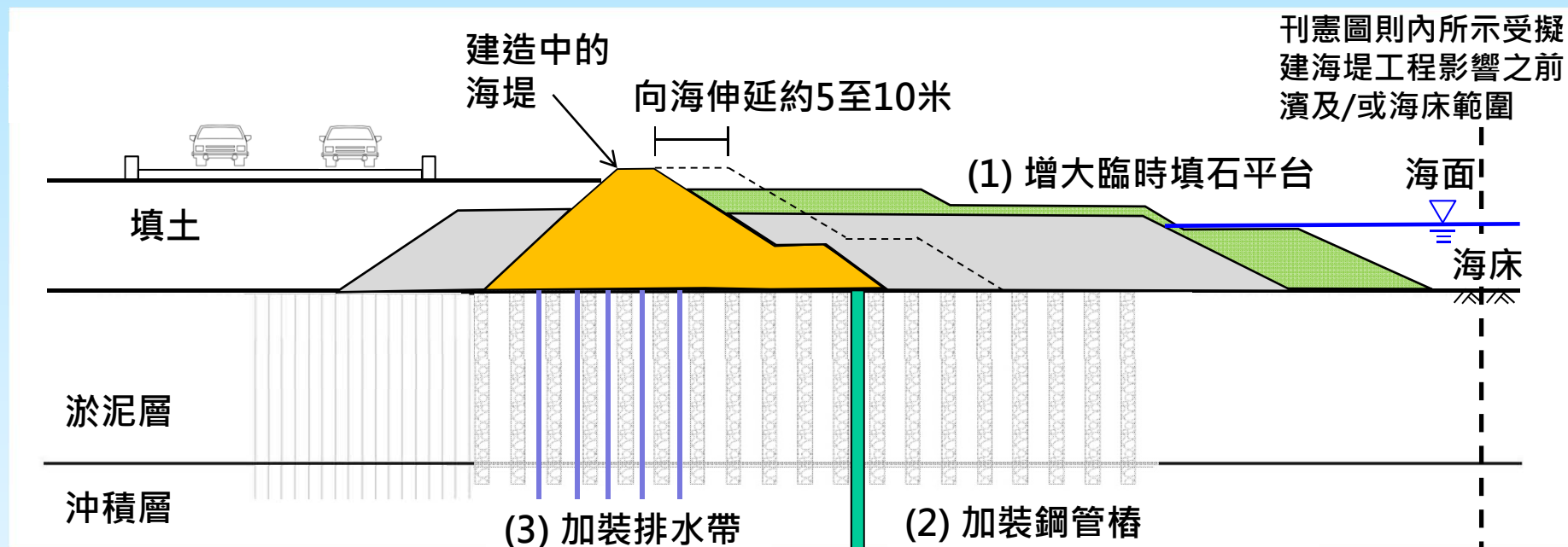
香港接線 - 海堤事故



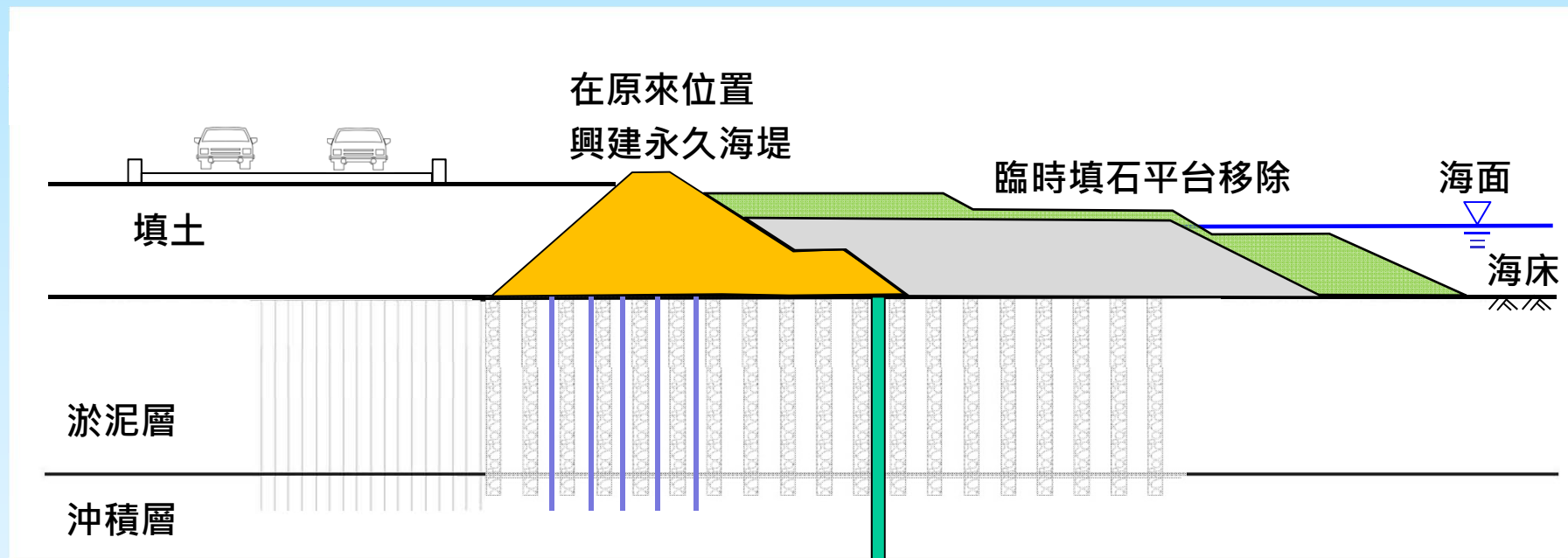
香港接線 - 海堤事故



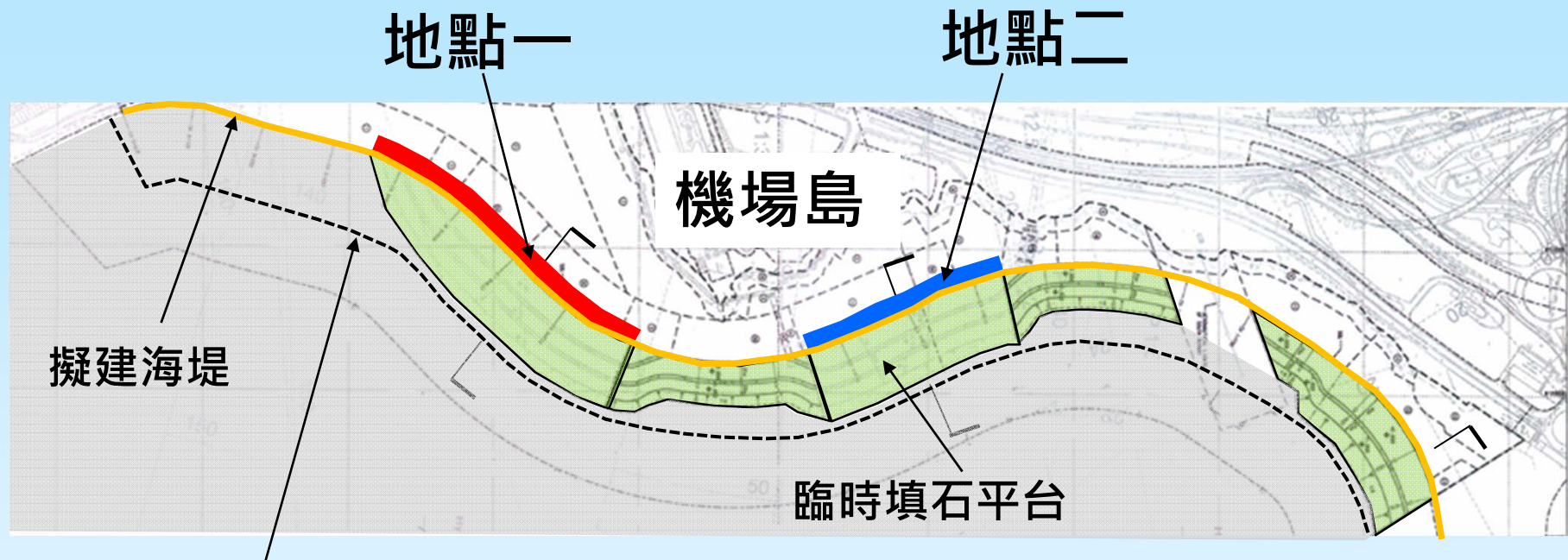
香港接線填海工程 – 加固工作



香港接線填海工程 – 永久海堤



香港接線填海工程在刊憲圖則範圍內進行



刊憲圖則內所示受擬
建海堤工程影響之前
濱及/或海床範圍

謝謝

