

westKowloon

西九文化區

M+ Main Works Contract
M+博物館主要工程合約

11/9/2018



M+ Construction

M+ 建造工程

- 1. The Mega Trusses 大型桁架**
- 2. Construction of the Façade of M+ building
M+ 大樓外牆工程**
- 3. Construction Progress 工程進度**

1. The Mega Trusses

大型桁架

Five Mega Trusses spanning across Airport Express Line (AEL) Tunnel

跨越機場快綫隧道的五座大型桁架



Truss 5 第五號桁架

AEL 機場快綫

Truss 1 第一號桁架

Truss 2 第二號桁架

Truss 3 第三號桁架

Truss 4 第四號桁架

westKowloon

西九文化區



Truss 3 Progress (as at 1 August 2017)
第三號桁架工程進度 (截至2017年8月1日)



Truss 3 Progress (as at 16 November 2017) 第三號桁架工程進度 (截至2017年11月16日)



Truss 3 Progress (as at 23 November 2017) 第三號桁架工程進度 (截至2017年11月23日)



M+ Completion of Composite Steel / Concrete Transfer Trusses (Video)

M+ 鋼／混凝土混合轉接桁架工程完成（影片）

westKowloon

西九文化區

2. Construction of the Façade of M+ building

M+ 大樓外牆工程

Terracotta Façade 赤陶瓷磚外牆

Palagio Factory Visit for Terracotta Tiles with MJV on 21 February 2017

2017年2月21日到訪Palagio MJV赤陶瓷磚工廠



Terracotta Façade 赤陶瓷磚外牆

Palagio Factory Visit for Terracotta Tiles with MJV on 21 February 2017

2017年2月21日到訪Palagio MJV赤陶瓷磚工廠



Real-size Visual Mock Up (VMU)

實物大小的視覺模型



Real-size Visual Mock Up (VMU)

實物大小的視覺模型



Real-size Visual Mock Up (VMU)

實物大小的視覺模型



Podium & Tower Façade Mock Up (PMU & TMU) Video

橫向大樓及縱向大樓外牆模型影片







2018/05/17 09:42



2018/06/02 09:49

3. Construction Progress

工程進度

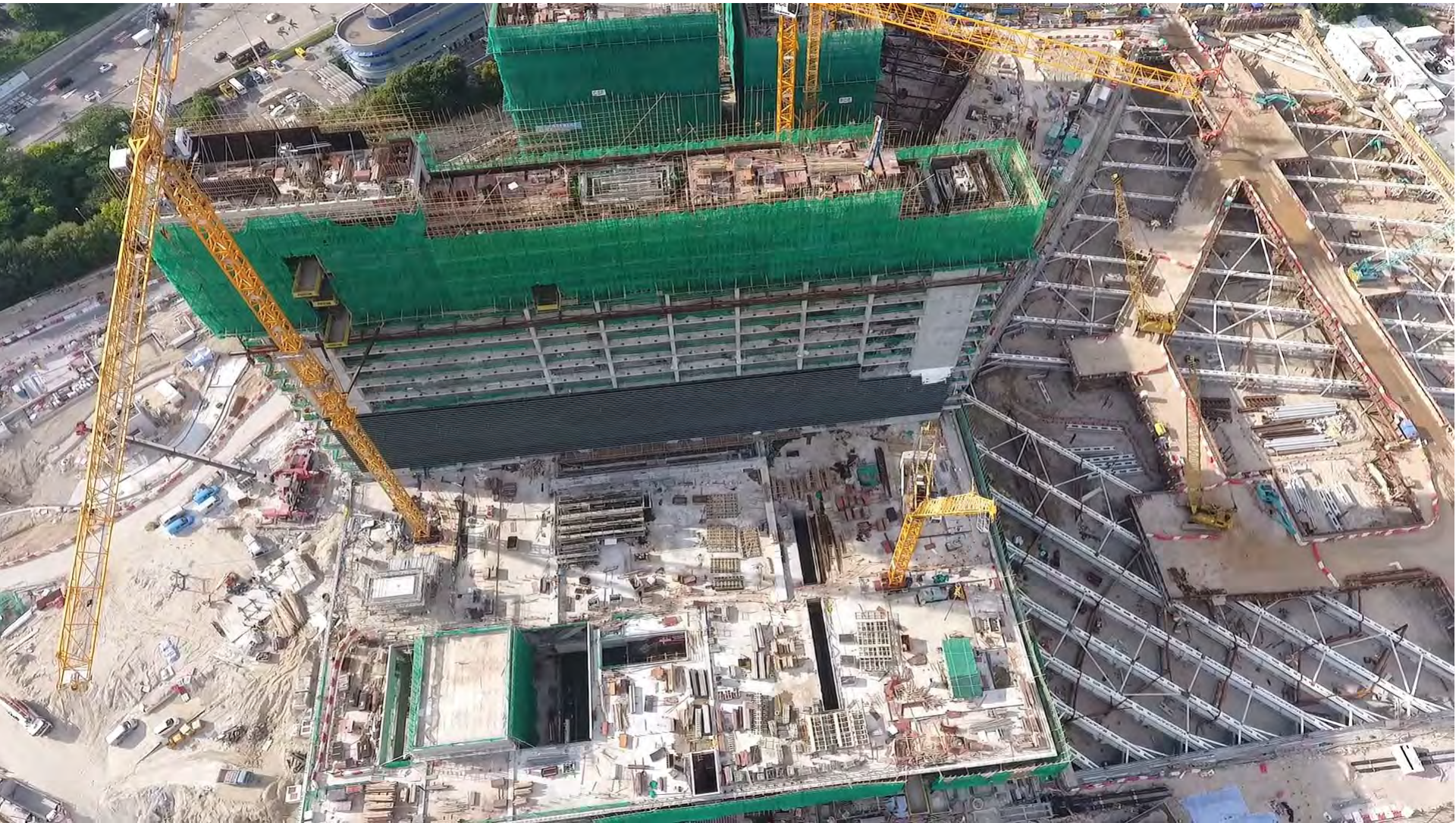
M+ Progress Status as at 17 August 2018

截至2018年8月17日的M+ 工程進度

| WORK ELEMENT 工程項目 | LEVEL / AREAS COMPLETED 已完成樓層／範圍 | COMPLETION / INSTALLATION STATUS (ESTIMATED) 完成／安裝進度 (估計) |
|--|---|--|
| M+ Tower – West Core M+ 縱向大樓—西面主力牆 | Up to UR/F Slab 已完成至天台上層平台板層 | 95% for RC Structure 工程結構中的95% |
| M+ Tower – Central Portion M+ 縱向大樓—中央部分 | Up to 16/F Slab 已完成至16樓板層 | 90% for RC Structure 工程結構中的90% |
| M+ Tower – East Core M+ 縱向大樓—東面主力牆 | Up to 15/F Slab 已完成至15樓板層 | 77% for RC Structure 工程結構中的77% |
| M+ Podium & Basement M+橫向大樓及地庫 | Up to 3/F (excludes part of G/F, B1 Carriage-way & Deferred Structures still in progress) 已完成至3樓 (除正在進行的部份地面樓層、地庫一層行車路及延期結構外) | 89% for RC Structure 工程結構中的89% |
| Conservation Storage Facility (CSF) 保護及存儲設施 | Up to 8/F Slab 已完成至8樓板層 | 80% for RC Structure 工程結構中的80% |
| Retail, Dining and Entertainment (RDE) Facilities Building 零售/餐飲/消閒設施大樓 | Up to 8/F Slab 已完成至8樓板層 | 52% for RC Structure 工程結構中的52% |
| Façade (M+ Tower) 外牆 (M+ 縱向大樓) | Up to 7/F for Northern & Southern Sides of Tower (excluding the East & West Core ends). 381 of 1590 panels installed 縱向大樓之北側和南側已完成至7樓 (東側及西面主力牆除外)，已安裝1590件幕牆模件中的381件 | 24% of tower panels installed on site 已完成安裝約24%縱向大樓幕牆模件工程 |
| Architectural Builder's Work and Finishes (ABWF) 建築及樓宇裝修工程 | Basement, Podium, M+ Tower and CSF Tower in progress 地庫、橫向大樓、M+ 縱向大樓及保護及存儲設施工程正在進行 | Approx. 10% installed on site 已完成約10%安裝工程 |
| Mechanical, Electrical & Plumbing (MEP) 機電工程 | DCS, Basement, Podium, M+ Tower and CSF Tower in progress 區域製冷系統、地庫、橫向大樓、M+縱向大樓及保護及存儲設施工程正在進行 | Approx. 25% installed on site 已完成約25%安裝工程 |
| Interfacing Carpark (ICP) 停車場 | Complete for FSD & EMSD Inspections 消防處及機電工程署已完成檢查 | Approx. 94% of work completed 已完成約94%工程 |
| Sewage Pumping Station (SPS) 污水泵房 | Handed-over to DSD in April 2018 於2018年4月已交回渠務署 | Practically Completed 已實際完工 |
| External Works 外部工程 | Interface Park Area and Promenade Area 公園範圍和海濱長廊範圍 | Approx. 35% constructed on site 已完成約35%工程 |

Latest Progress Video (August 18)

最新工程進度影片 (8月18日)



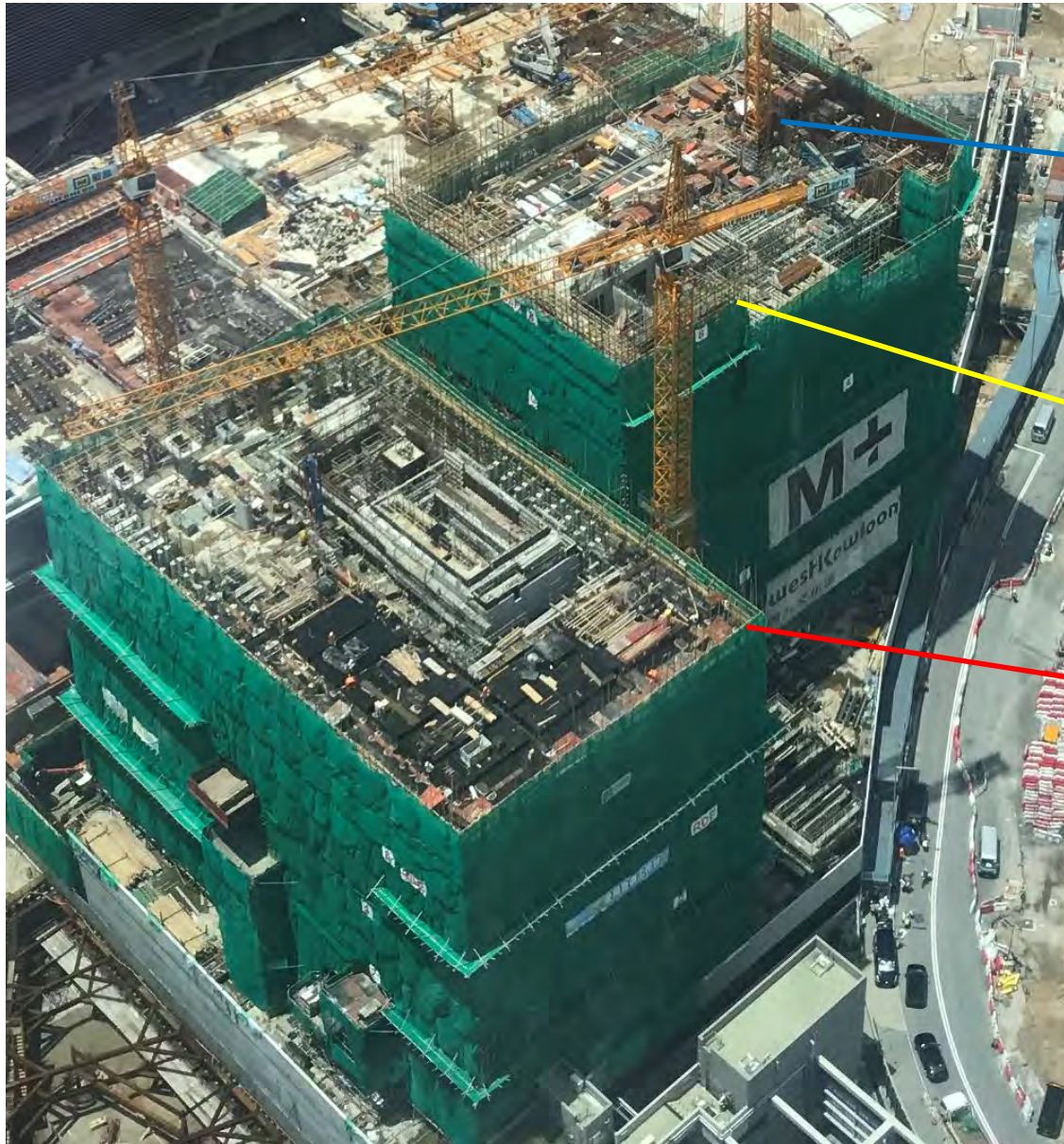
M+ Construction Progress as at 17 August 2018

M+ 工程進度（截至2018年8月17日）



Progress – Conservation Storage Facility (CSF) & Retail, Dining & Entertainment (RDE) Facilities Building

工程進度—保護及存儲設施和零售/餐飲/消閒設施大樓



CSF- 8/F Slab Zone B
保護及存儲設施—
B區的8樓板層

CSF- 8/F Slab Zone A
保護及存儲設施—
A區的8樓板層

RDE - 8/F Slab
零售/餐飲/消閒設施大樓—
8樓板層

M+ Tower – Façade Installation

M+ 縱向大樓—外牆安裝工程

North Face 朝北



South Face 朝南



Conservation Storage Facility (CSF)

保護及存儲設施

3/F – CSF – MEP Installation Progressing

3樓—保護及存儲設施—正在進行機電工程安裝



4/F – CSF – MEP Installation to Commence

4樓—保護及存儲設施—即將進行機電工程安裝



westKowloon

西九文化區

Retail, Dining & Entertainment (RDE) Facilities Building

零售／餐飲／消閒設施大樓

1/F – RDE – Façade and MEP to Follow
1樓—零售／餐飲／消閒設施大樓
—預備進行外牆及機電工程前

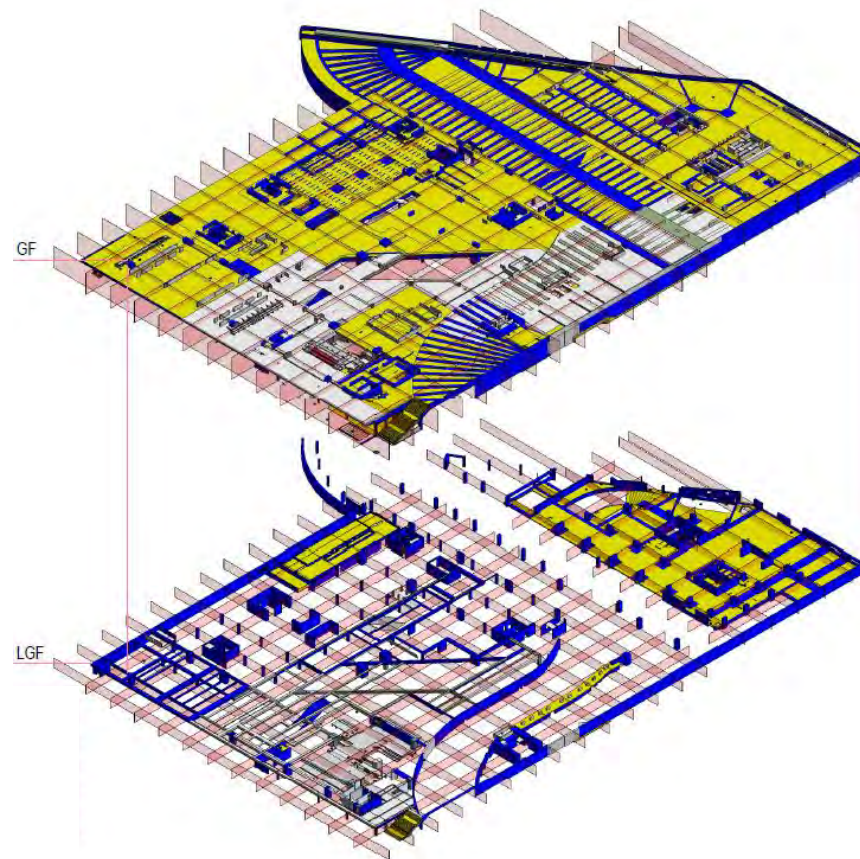
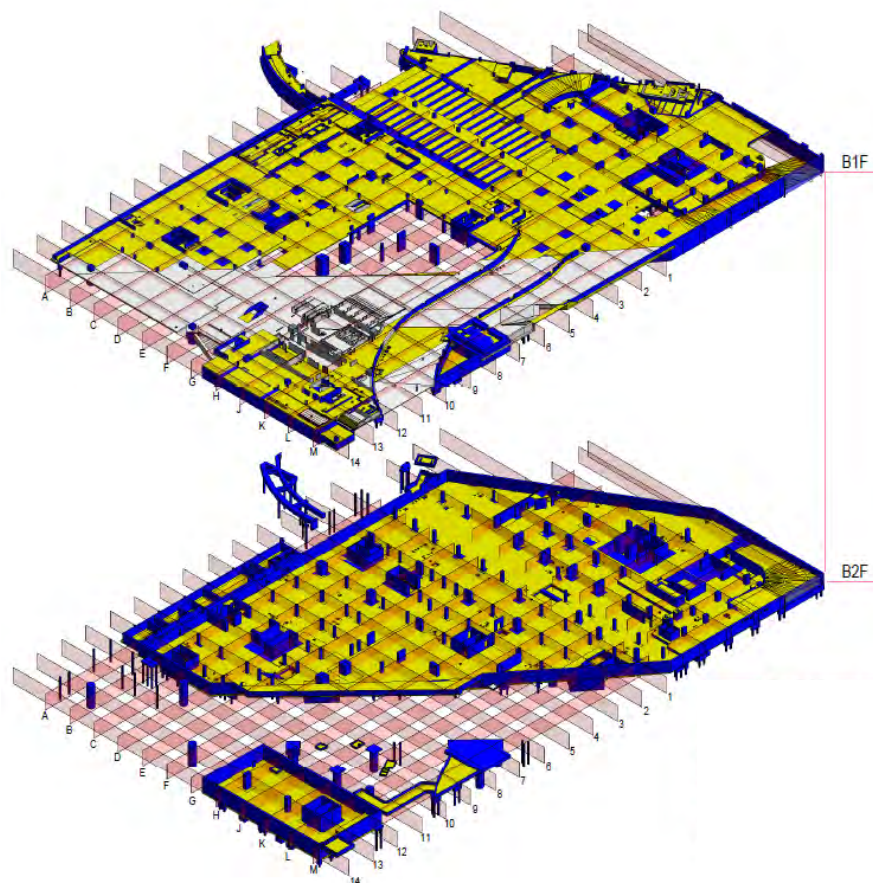


4/F – RDE - Façade and MEP to Follow
4樓—零售／餐飲／消閒設施大樓
—預備進行外牆及機電工程前



M+ Basement Structure Completion as at 17 August 2018

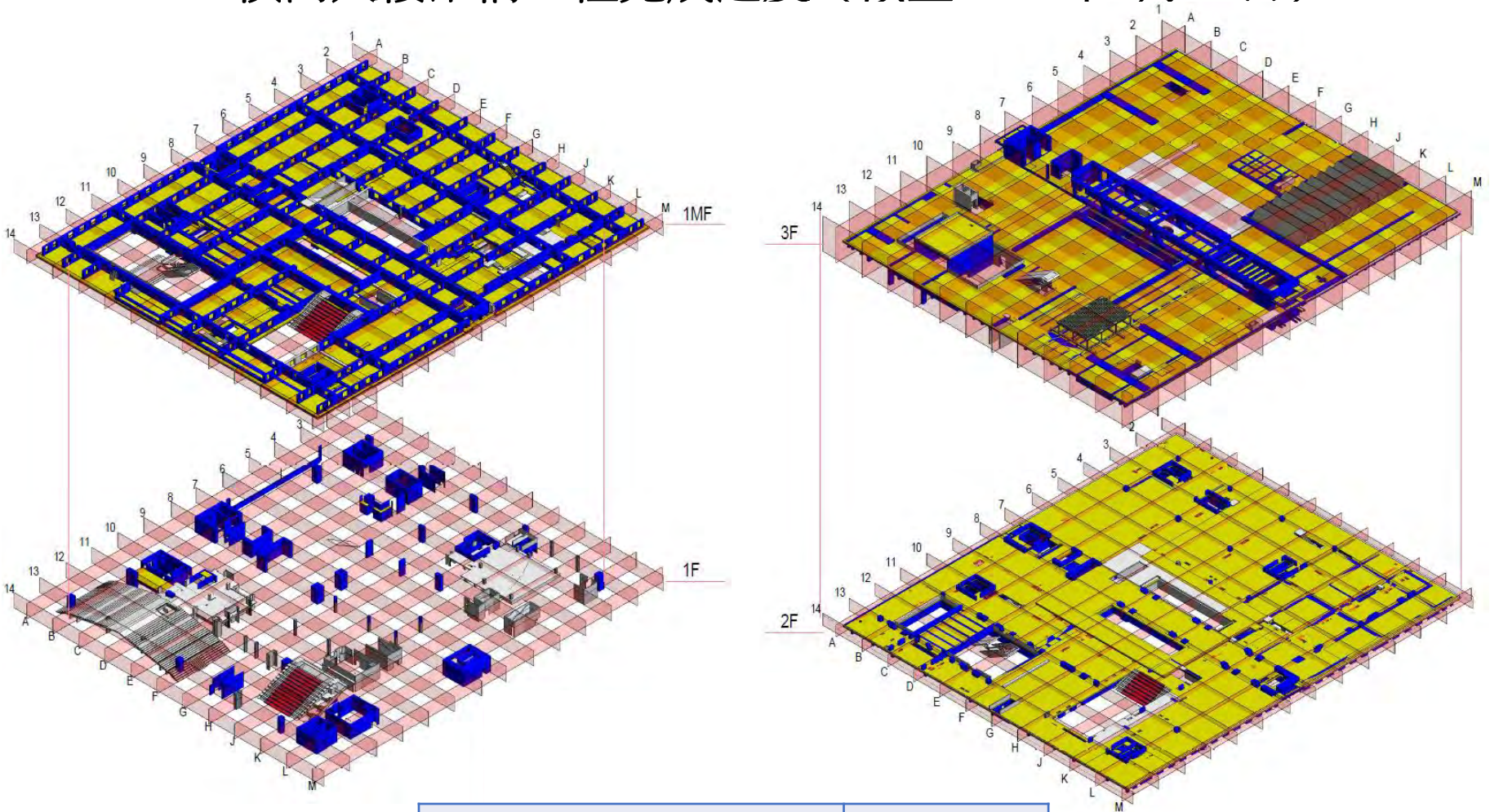
M+ 地庫結構工程完成進度（截至2018年8月17日）



| | |
|-----------------------------------|-----------------------------|
| Total Volume 總體積 | 35,784 m³ |
| Completed 已完成部分 | 33,715 m ³ |
| Remaining 餘下未完成部分 | 2,069 m ³ |
| Percentage Completion 完成部分的百分比 | 94% |

M+ Podium Structure Completion as at 17 August 2018

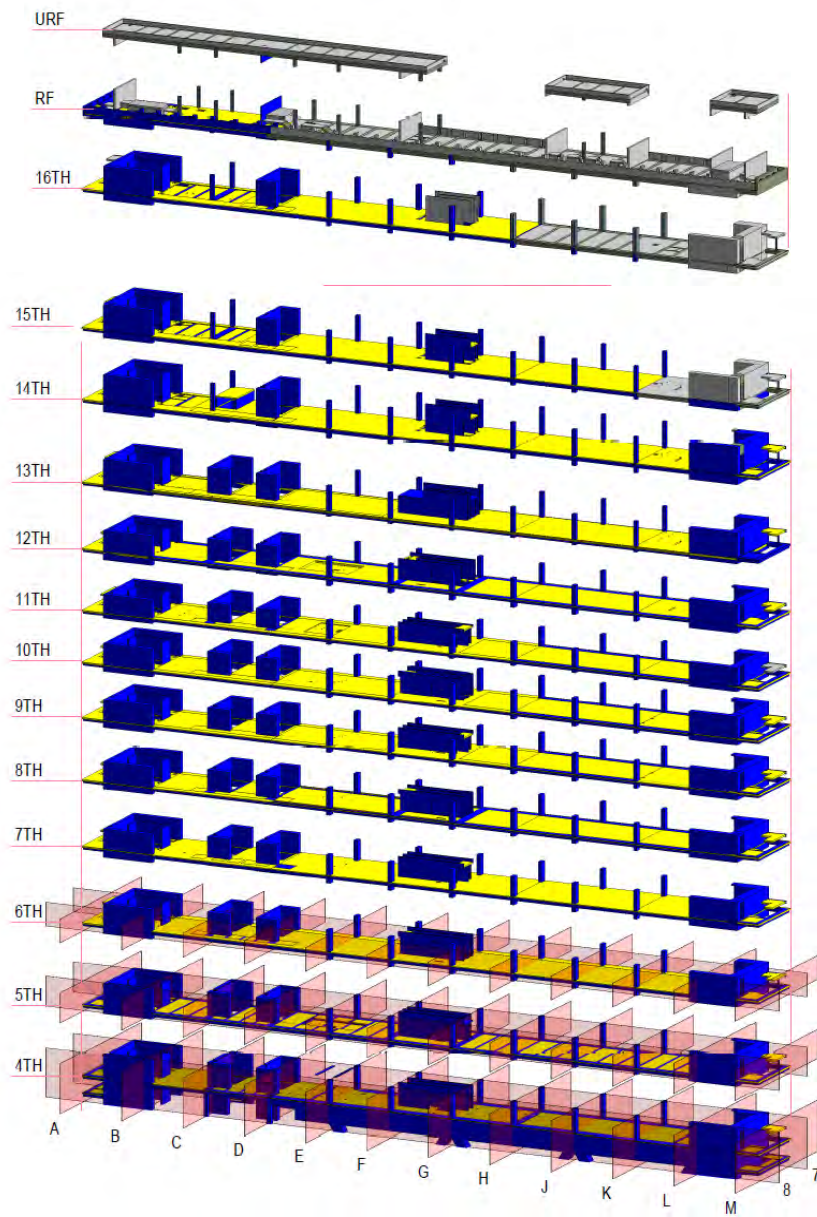
M+ 橫向大樓結構工程完成進度（截至2018年8月17日）



| | | |
|-----------------------|----------|-----------------------|
| Total Volume | 總體積 | 44,037 m ³ |
| Completed | 已完成部分 | 37,389 m ³ |
| Remaining | 餘下未完成部分 | 6,648 m ³ |
| Percentage Completion | 完成部分的百分比 | 85% |

M+ Tower Structure Completion as at 17 August 2018

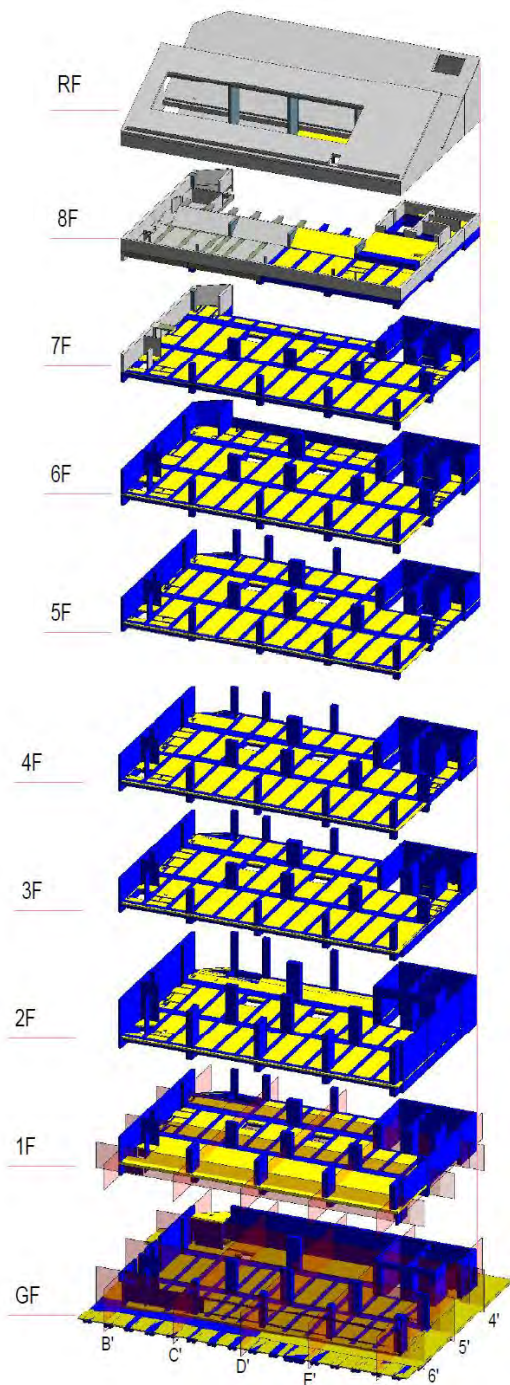
M+ 縱向大樓結構工程完成進度（截至2018年8月17日）



| | | |
|------------------------------|-----------------|----------------------------|
| Total Volume | 總體積 | 8,697 m³ |
| Completed | 已完成部分 | 7,516 m ³ |
| Remaining | 餘下未完成部分 | 1,181 m ³ |
| Percentage Completion | 完成部分的百分比 | 86% |

CSF Building Structure Completion as at 17 August 2018

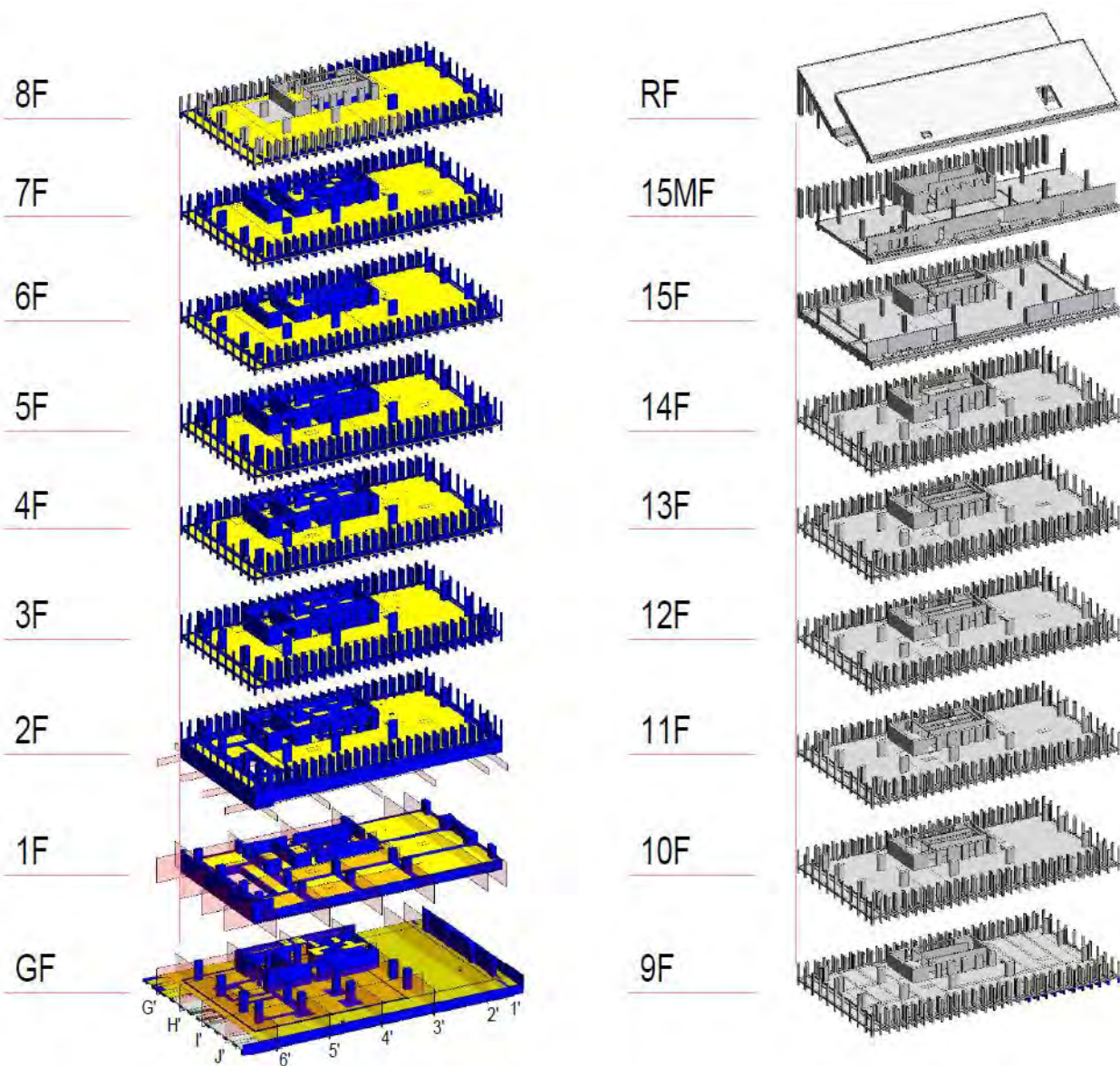
保護及存儲設施結構工程完成進度
(截至2018年8月17日)



| | | |
|-----------------------|----------|----------------------|
| Total Volume | 總體積 | 7,462 m ³ |
| Completed | 已完成部分 | 6,018 m ³ |
| Remaining | 餘下未完成部分 | 1,444 m ³ |
| Percentage Completion | 完成部分的百分比 | 80% |

RDE Facilities Building Structure Completion as at 17 August 2018

零售／餐飲／消閒設施大樓結構工程完成進度（截至2018年8月17日）



| | |
|--|-----------------------------|
| Total Volume 總體積 | 14,611 m³ |
| Completed 已完成部分 | 7,670 m³ |
| Remaining 餘下未完成部分 | 6,941 m³ |
| Percentage Completion 完成部分的百分比 | 52% |

Thank You
謝謝