

# 2019年施政報告

## 環境及自然保護



香港特別行政區政府  
環境局



# 五個行動範疇



改善空氣質素



加強廢物管理



保育大自然



氣候變化及能源



提升水質

# 改善空氣質素

## 空氣質素指標檢討



## 發電廠排放



# 改善空氣質素

## 船用燃料

新法例由2019年1月起強制船隻  
在香港水域內使用低硫燃料

研究進一步收緊本地供應的船用  
輕質柴油含硫量

## 推廣環保船隻

政府採購船隻時引入綠色技術  
以減少空氣污染物排放

正制訂新能源渡輪試驗計劃

$-\text{SO}_2$



# 改善空氣質素

## 改善路邊空氣污染

檢討綠色運輸試驗基金



2019年內完成

淘汰歐盟四期以前的  
柴油商業車輛



2019年底前完成

就淘汰歐盟四期  
柴油商業車輛諮詢業界



2019年至2020年

# 改善空氣質素

## 改善路邊空氣污染

20億元先導資助計劃為  
合條件私人住宅樓宇停車場  
安裝電動車充電基礎設施



## 電動公共小巴試驗計劃

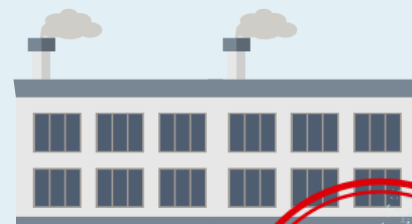


# 改善空氣質素

## 區域合作

2020年後兩地空氣污染物  
減排目標及污染物水平研究

投放3億元延續「清潔生產伙伴計劃」



# 加強廢物管理

## 都市固體廢物收費（垃圾收費）

已於2018年向立法會提交

草案委員會正在審議中





# 加強廢物管理

## 生產者責任計劃

### 塑膠購物袋



檢討收費計劃成效

### 玻璃飲料容器



13,000

按年  
↑60%

2018年全港收集服務已全面開展

### 廢電器電子產品

21,500噸



WEEE · PARK



2018年已全面實施

### 塑膠飲料容器



逆向自動售貨機先導計劃

## 回收支援

### 處理電動車電池新措施



# 加強廢物管理

## 「走塑」文化

塑膠包裝物料



自願減量

「走塑」午膳先導計劃



自願減量

含微膠珠個人護理及化妝產品



自願性淘汰計劃

# 加強廢物管理

## 廚餘及園林廢物

### 有機資源回收中心

2018年7月開始運作



每日**200**噸

2019年9月開始建造



每日**300**噸

正進行研究



每日**300**噸



**大埔**

每日**50**公噸

2019年5月開始運作



**沙田**

每日**50**公噸

2022年開始運作

廚餘/污泥共厭氧消化試驗計劃

# 加強廢物管理

## 廚餘及園林廢物

免費收集學校廚餘



2019年4月開始

發展園林棄置物中央破碎設施



# 保育大自然

## 鄉郊保育

2018年7月成立鄉郊保育辦公室

2019年7月設立鄉郊保育諮詢委員會

2019年10月推出鄉郊保育資助計劃



## 優化郊野公園和特別地區的設施



# 氣候變化及能源

## 香港的長遠減碳策略

可持續發展委員會進行公眾參與後提出建議  
政府將制定長遠策略



可持續發展委員會  
Council for Sustainable Development

2019年6月

# 氣候變化及能源

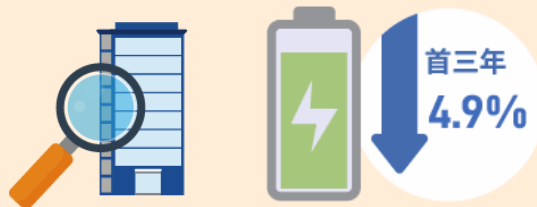
## 能源效益

香港都市節能藍圖2015~2025+

能源強度  
(即獲得同等經濟  
產值所需能源)



政府建築物節能5%目標  
2015/16- 2019/20



## 可再生能源

上網電價

一年內

約**5,000**個  
申請



採電學社



3個月內

>**200**個申請

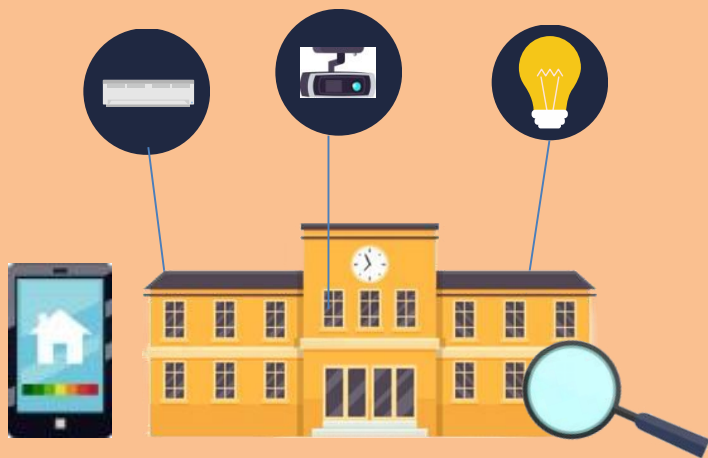
學校/非政府福利機構



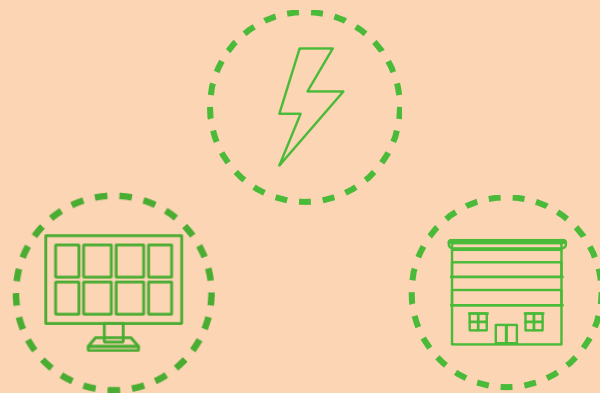
# 氣候變化及能源

## 能源效益

### 綠色校園2.0



### 綠色能源目標

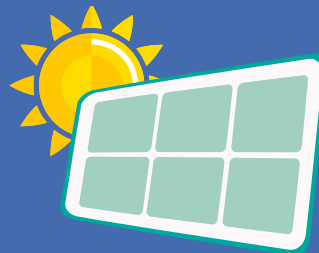


務求到了2024-25年, 政府的能源表現可進一步提升6%



# 氣候變化及能源

## 可再生能源



研究在船灣淡水湖裝設  
大型浮動太陽能板發電系統

# 提升水質

## 海岸清潔



加強清理  
海上垃圾



應用高新  
智能科技



海岸清潔聯  
繫平台結合  
社會力量

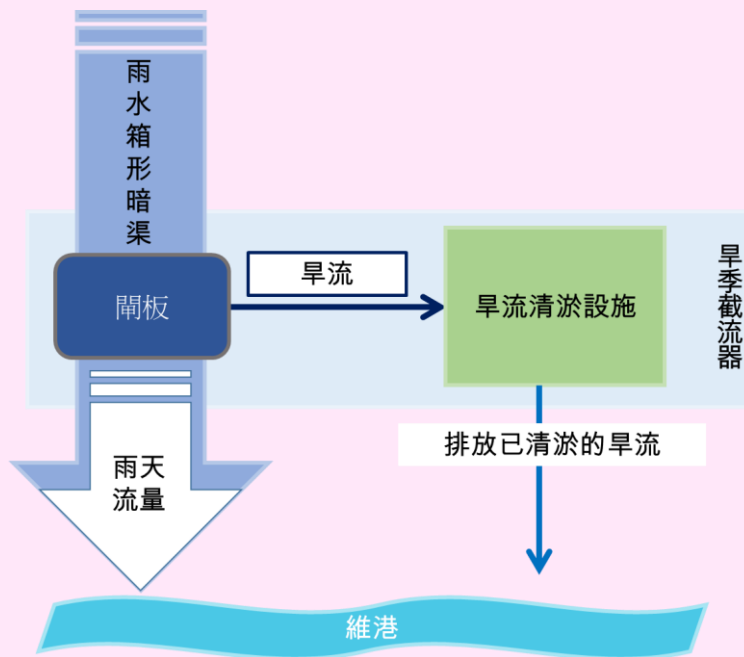


加強與鄰近  
城市合作

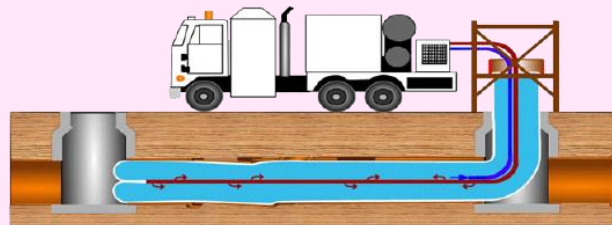
# 提升水質

## 提升近岸及海水水質

加裝旱季截流器及處理氣味問題



修復老化污水渠



持續推行排污基建提升及擴建計劃



元朗淨水設施

# 五個行動範疇



改善空氣質素



加強廢物管理



保育大自然



氣候變化及能源



提升水質