



提升港鐵設施及乘客乘車體驗的最新進展

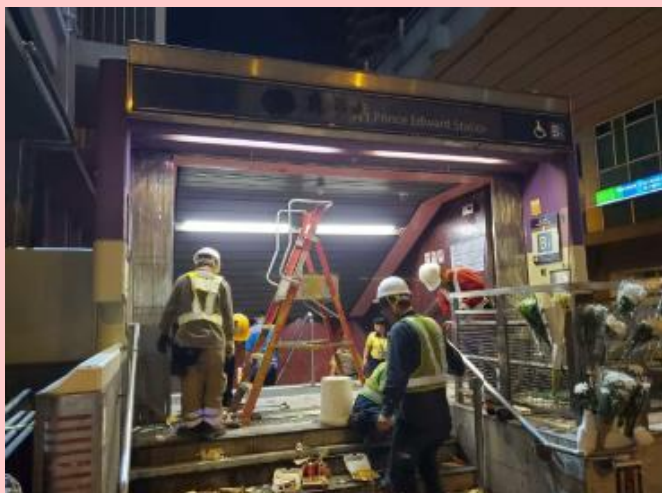
鐵路事宜小組委員會會議

2020年6月

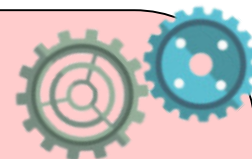
加緊復修車站設施

- 2019年6月 - 2020年3月 — 約 **90%** 車站曾被損，復修工作面對重大挑戰

復修工作繁重



替補零件短缺



增加復修難度及時間

車站設施復修進度

- 所有車站出入口已重新開放使用
(因應機場及高鐵運作，機場站及柯士甸站個別出入口維持關閉)
- 其他主要設施預計於
今年年中大致完成復修



保護措施

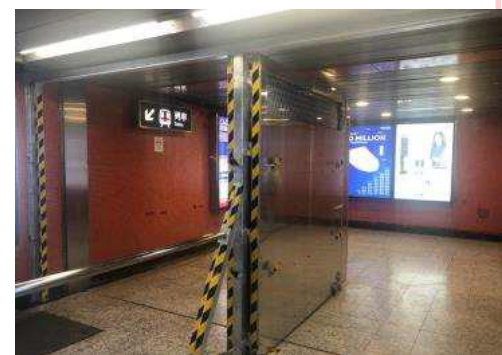
車站出入口

- 於出入口玻璃安裝金屬板



站內

- 近出入口位置加設金屬板閘及保安閘
- 加固出入閘機顯示屏幕、八達通讀卡器外殼
- 加高客務中心圍板



改善車站大堂佈局

重新規劃個別車站大堂佈局，令客流更暢順

觀塘站

- 優化車站佈局，加建升降機

將軍澳站

- 增設出入閘機

上水站

- 加建出入口、加建無障礙通道



上水站

設計圖片



設計圖片



無障礙設施

炮台山站



加設升降機

與政府部門規劃中

天后站

A出入口加設3條扶手電梯



B出入口加設垂直升降台

設計圖片



預計2021年竣工

轉綫站增設客用洗手間及育嬰間

轉綫站	洗手間	育嬰間
旺角站	✓	只設哺乳間
太子站	✓	
金鐘站	✓	
調景嶺站	✓	✓
油塘站	✓	✓
荔景站	✓	✓
中環站	✓	✓
鑽石山站	✓	✓
北角站	2020	2021
油麻地站	2020	2021
尖沙咀站	2021	2021



加設飲水機

東涌站



荃灣站



太子站



調景嶺站



✓ 計劃分階段推展至其他合適可行的車站

MTR Mobile應用程式

1

購買
「全月通加強版」



2

輕鐵實時到站
預報功能



3

加強版
「行程指南」



4

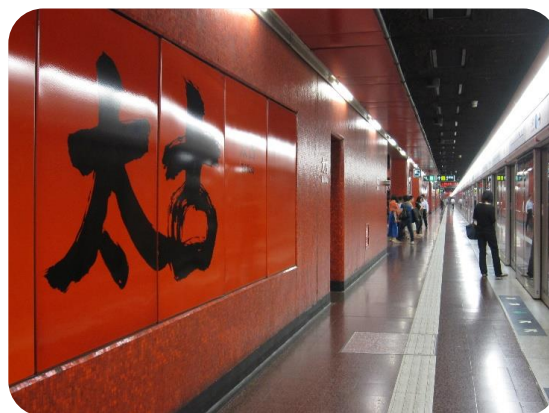
「MTR分」計劃
乘車、消費賺分



推動「智慧出行」



免費 Wi-Fi 延伸至
車站大堂及月台



太古站率先提供5G網絡



機械人
提升顧客服務

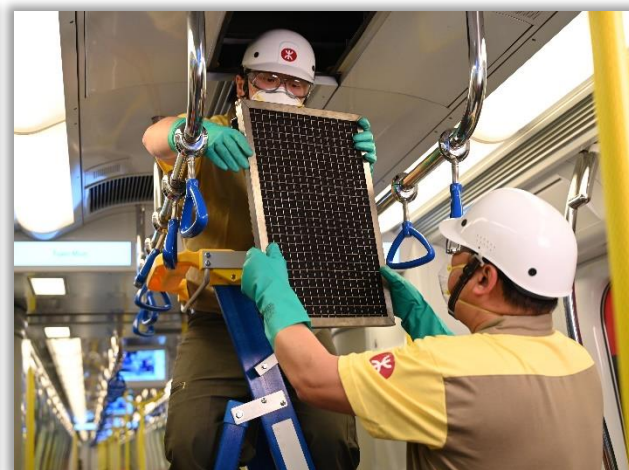


16個車站提供
免費無線充電設備



出入閘機提供
二維碼(QR Code)付費服務

港鐵網絡的防疫措施





持續改善設施 提升乘客乘車體驗

多謝