

二零二一年立法會地方選區
2021 Legislative Council Geographical Constituencies

地方選區代號 Code of Geographical Constituency ("GC")	地方選區名稱 Name of GC	議席數目 Number of seats	預計人口 (截至二零二一年 六月三十日) Projected population (as at 30 June 2021)	所得數目 偏離百分比 % of deviation from resulting number
LC 1	香港島東 Hong Kong Island East	2	718 600	-5.20%
LC 2	香港島西 Hong Kong Island West	2	698 900	-7.80%
LC 3	九龍東 Kowloon East	2	771 800	+1.82%
LC 4	九龍西 Kowloon West	2	780 000	+2.90%
LC 5	九龍中 Kowloon Central	2	778 900	+2.75%

地方選區代號 Code of GC	地方選區名稱 Name of GC	議席數目 Number of seats	預計人口 (截至二零二一年 六月三十日) Projected population (as at 30 June 2021)	所得數目 偏離百分比 % of deviation from resulting number
LC 6	新界東南 New Territories South East	2	746 400	-1.53%
LC 7	新界北 New Territories North	2	694 200	-8.42%
LC 8	新界西北 New Territories North West	2	791 700	+4.44%
LC 9	新界西南 New Territories South West	2	824 600	+8.78%
LC 10	新界東北 New Territories North East	2	775 100	+2.25%

地方選區
Geographical Constituencies

地方選區代號 Code of GC	地方選區名稱 Name of GC	所包括的 區議會選區 District Council Constituency Areas ("DCCAs") included	預計人口 (截至二零二一年 六月三十日) Projected population (as at 30 June 2021)		所得數目 偏離百分比 % of deviation from resulting number
			區議會 選區 <u>DCCA</u>	地方選區 <u>GC</u>	
LC 1	香港島東 Hong Kong Island East (包括東區及 灣仔區) (Including Eastern District and Wan Chai District)	東區 Eastern District		718 600	-5.20%
	太古城西	Tai Koo Shing West	17 200		
	太古城東	Tai Koo Shing East	17 600		
	鯉景灣	Lei King Wan	20 100		
	西灣河	Sai Wan Ho	19 900		
	愛秩序灣	Aldrich Bay	17 400		
	筲箕灣	Shaukeiwan	14 500		
	阿公岩	A Kung Ngam	19 700		
	杏花邨	Heng Fa Chuen	18 100		
	翠灣	Tsui Wan	12 400		
	欣藍	Yan Lam	15 800		
	小西灣	Siu Sai Wan	12 200		
	景怡	King Yee	14 600		
	環翠	Wan Tsui	15 000		
	翡翠	Fei Tsui	15 200		
	柏架山	Mount Parker	12 500		

地方選區
Geographical Constituencies

地方選區代號 Code of GC	地方選區名稱 Name of GC	所包括的 區議會選區 DCCAs included	預計人口 (截至二零二一年 六月三十日) Projected population (as at 30 June 2021)		所得數目 偏離百分比 % of deviation from resulting number
			區議會 選區 DCCA	地方選區 GC	
	寶馬山	Braemar Hill	15 800		
	炮台山	Fortress Hill	15 500		
	城市花園	City Garden	17 000		
	和富	Provident	21 000		
	堡壘	Fort Street	15 800		
	錦屏	Kam Ping	15 700		
	丹拿	Tanner	16 500		
	健康村	Healthy Village	14 900		
	鰂魚涌	Quarry Bay	12 900		
	南豐	Nam Fung	13 300		
	康怡	Kornhill	14 100		
	康山	Kornhill Garden	13 600		
	興東	Hing Tung	17 600		
	下耀東	Lower Yiu Tung	16 700		
	上耀東	Upper Yiu Tung	13 000		
	興民	Hing Man	14 200		
	樂康	Lok Hong	12 600		
	翠德	Tsui Tak	12 400		
	漁灣	Yue Wan	16 800		
	佳曉	Kai Hiu	13 200		
			544 800		

地方選區
Geographical Constituencies

地方選區代號 Code of GC	地方選區名稱 Name of GC	所包括的 區議會選區 DCCAs included	預計人口 (截至二零二一年 六月三十日) Projected population (as at 30 June 2021)	所得數目 偏離百分比 % of deviation from resulting number
			區議會 選區 <u>DCCA</u>	地方選區 <u>GC</u>
	<u>灣仔區</u>	<u>Wan Chai District</u>		
	軒尼詩	Hennessy	12 500	
	愛群	Oi Kwan	12 300	
	鵝頸	Canal Road	12 400	
	銅鑼灣	Causeway Bay	12 700	
	維園	Victoria Park	13 500	
	天后	Tin Hau	14 600	
	大坑	Tai Hang	13 000	
	渣甸山	Jardine's Lookout	14 500	
	樂活	Broadwood	13 000	
	跑馬地	Happy Valley	13 200	
	司徒拔道	Stubbs Road	14 700	
	修頓	Southern	14 300	
	大佛口	Tai Fat Hau	13 100	
			173 800	

地方選區
Geographical Constituencies

地方選區代號 Code of GC	地方選區名稱 Name of GC	所包括的 區議會選區 DCCAs included	預計人口 (截至二零二一年 六月三十日) Projected population (as at 30 June 2021)		所得數目 偏離百分比 % of deviation from resulting number
			區議會 選區 <u>DCCA</u>	地方選區 <u>GC</u>	
LC 2	香港島西 Hong Kong Island West (包括中西區、 南區及離島區) (Including Central & Western District, Southern District and Islands District)	<u>中西區</u>	698 900		-7.80%
		<u>Central & Western District</u>			
		中環	Chung Wan	13 200	
		半山東	Mid Levels East	17 000	
		衛城	Castle Road	19 800	
		山頂	Peak	19 200	
		大學	University	17 600	
		觀龍	Kwun Lung	15 200	
		堅摩	Kennedy Town & Mount Davis	15 600	
		西環	Sai Wan	12 700	
		寶翠	Belcher	19 300	
		石塘咀	Shek Tong Tsui	16 000	
		西營盤	Sai Ying Pun	14 700	
		上環	Sheung Wan	14 700	
		東華	Tung Wah	13 000	
		正街	Centre Street	14 400	

地方選區
Geographical Constituencies

地方選區代號 Code of GC	地方選區名稱 Name of GC	所包括的 區議會選區 DCCAs included	預計人口 (截至二零二一年 六月三十日) Projected population (as at 30 June 2021)		所得數目 偏離百分比 % of deviation from resulting number
			區議會 選區 DCCA	地方選區 GC	
	水街	Water Street	16 600	239 000	
	南區	<u>Southern District</u>			
	香港仔	Aberdeen	18 800		
	鴨脷洲邨	Ap Lei Chau Estate	11 900		
	鴨脷洲北	Ap Lei Chau North	13 300		
	利東一	Lei Tung I	13 300		
	利東二	Lei Tung II	14 800		
	海怡東	South Horizons East	14 400		
	海怡西	South Horizons West	14 500		
	華貴	Wah Kwai	13 800		
	華富南	Wah Fu South	12 800		
	華富北	Wah Fu North	14 000		
	薄扶林	Pokfulam	20 500		
	置富	Chi Fu	16 000		
	田灣	Tin Wan	18 500		
	石漁	Shek Yue	16 300		
	黃竹坑	Wong Chuk Hang	17 300		
	海灣	Bays Area	18 400		

地方選區
Geographical Constituencies

地方選區代號 Code of GC	地方選區名稱 Name of GC	所包括的 區議會選區 DCCAs included	預計人口 (截至二零二一年 六月三十日) Projected population (as at 30 June 2021)		所得數目 偏離百分比 % of deviation from resulting number
			區議會 選區 DCCA	地方選區 GC	
		赤柱及石澳	Stanley & Shek O	19 900	
				268 500	
		離島區	<u>Islands District</u>		
		大嶼山	Lantau	28 600	
		滿逸	Mun Yat	23 900	
		逸東邨北	Yat Tung Estate North	24 000	
		東涌南	Tung Chung South	20 600	
		東涌中	Tung Chung Central	20 600	
		東涌北	Tung Chung North	19 000	
		愉景灣	Discovery Bay	20 000	
		坪洲及喜靈洲	Peng Chau & Hei Ling Chau	6 300	
		南丫及蒲台	Lamma & Po Toi	6 600	
		長洲	Cheung Chau	21 800	
				191 400	

地方選區
Geographical Constituencies

地方選區代號 Code of GC	地方選區名稱 Name of GC	所包括的 區議會選區 DCCAs included	預計人口 (截至二零二一年 六月三十日) Projected population (as at 30 June 2021)		所得數目 偏離百分比 % of deviation from resulting number
			區議會 選區 DCCA	地方選區 GC	
LC 3	九龍東 Kowloon East (包括觀塘區及 黃大仙區東南部) (Including Kwun Tong District and south-eastern part of Wong Tai Sin District)	觀塘區 觀塘中心 九龍灣 啟業 麗晶 坪石 彩德 佐敦谷 順天 雙順 安利 觀塘安泰 秀茂坪北 秀茂坪中 安達 秀茂坪南 寶達	<u>Kwun Tong District</u> Kwun Tong Central Kowloon Bay Kai Yip Lai Ching Ping Shek Choi Tak Jordan Valley Shun Tin Sheung Shun On Lee Kwun Tong On Tai Sau Mau Ping North Sau Mau Ping Central On Tat Sau Mau Ping South Po Tat	771 800	+1.82%

地方選區
Geographical Constituencies

地方選區代號 Code of GC	地方選區名稱 Name of GC	所包括的 區議會選區 DCCAs included	預計人口 (截至二零二一年 六月三十日) Projected population (as at 30 June 2021)		所得數目 偏離百分比 % of deviation from resulting number
			區議會 選區 DCCA	地方選區 GC	
	廣德	Kwong Tak	18 200		
	興田	Hing Tin	16 700		
	藍田	Lam Tin	20 400		
	平田	Ping Tin	17 500		
	栢雅	Pak Nga	12 900		
	俊翔	Chun Cheung	16 900		
	油塘東	Yau Tong East	15 600		
	油翠	Yau Chui	17 800		
	油麗	Yau Lai	15 800		
	油塘西	Yau Tong West	22 300		
	麗港城	Laguna City	24 200		
	景田	King Tin	20 900		
	翠屏	Tsui Ping	18 600		
	曉麗	Hiu Lai	17 300		
	寶樂	Po Lok	13 900		
	月華	Yuet Wah	13 200		
	協康	Hip Hong	16 000		
	樂華南	Lok Wah South	12 200		
	樂華北	Lok Wah North	12 200		
	康樂	Hong Lok	15 200		
	定安	Ting On	17 000		

地方選區
Geographical Constituencies

地方選區代號 Code of GC	地方選區名稱 Name of GC	所包括的 區議會選區 DCCAs included	預計人口 (截至二零二一年 六月三十日) Projected population (as at 30 June 2021)		所得數目 偏離百分比 % of deviation from resulting number
			區議會 選區 DCCA	地方選區 GC	
		牛頭角上邨	Upper Ngau Tau Kok Estate	15 100	
		牛頭角下邨	Lower Ngau Tau Kok Estate	17 400	
		淘大	To Tai	16 900	
				701 700	
	<u>黃大仙區</u>	<u>South-eastern part of</u>			
	<u>東南部</u>	<u>Wong Tai Sin District</u>			
		彩雲東	Choi Wan East	13 700	
		彩雲南	Choi Wan South	12 200	
		彩雲西	Choi Wan West	13 300	
		池彩	Chi Choi	16 100	
		彩虹	Choi Hung	14 800	
				70 100	

地方選區
Geographical Constituencies

地方選區代號 Code of GC	地方選區名稱 Name of GC	所包括的 區議會選區 DCCAs included	預計人口 (截至二零二一年 六月三十日) Projected population (as at 30 June 2021)		所得數目 偏離百分比 % of deviation from resulting number
			區議會 選區 DCCA	地方選區 GC	
LC 4	九龍西 Kowloon West (包括油尖旺區及 深水埗區) (Including Yau Tsim Mong District and Sham Shui Po District)	油尖旺區 尖沙咀西 九龍站 佐敦西 油麻地南 富榮 旺角西 富柏 奧運 櫻桃 大角咀南 大角咀北 大南 旺角北 旺角東 旺角南 油麻地北	<u>Yau Tsim Mong District</u> Tsim Sha Tsui West Kowloon Station Jordan West Yau Ma Tei South Charming Mong Kok West Fu Pak Olympic Cherry Tai Kok Tsui South Tai Kok Tsui North Tai Nan Mong Kok North Mong Kok East Mong Kok South Yau Ma Tei North	780 000	+2.90%

地方選區
Geographical Constituencies

地方選區代號 Code of GC	地方選區名稱 Name of GC	所包括的 區議會選區 DCCAs included	預計人口 (截至二零二一年 六月三十日) Projected population (as at 30 June 2021)		所得數目 偏離百分比 % of deviation from resulting number
			區議會 選區 DCCA	地方選區 GC	
	尖東及京士柏	East Tsim Sha Tsui & King's Park	14 900		
	佐敦北	Jordan North	17 200		
	佐敦南	Jordan South	12 500		
	尖沙咀中	Tsim Sha Tsui Central	14 200		
			324 900		
	<u>深水埗區</u>	<u>Sham Shui Po District</u>			
	寶麗	Po Lai	18 400		
	長沙灣	Cheung Sha Wan	16 200		
	南昌北	Nam Cheong North	19 300		
	石硤尾	Shek Kip Mei	19 100		
	南昌東	Nam Cheong East	22 400		
	南昌南	Nam Cheong South	19 500		
	南昌中	Nam Cheong Central	19 600		
	南昌西	Nam Cheong West	21 400		
	富昌	Fu Cheong	20 600		
	麗閣	Lai Kok	13 000		
	幸福	Fortune	22 400		
	碧匯	Pik Wui	29 800		
	荔枝角中	Lai Chi Kok Central	18 600		

地方選區
Geographical Constituencies

地方選區代號 Code of GC	地方選區名稱 Name of GC	所包括的 區議會選區 DCCAs included	預計人口 (截至二零二一年 六月三十日) Projected population (as at 30 June 2021)		所得數目 偏離百分比 % of deviation from resulting number
			區議會 選區 DCCA	地方選區 GC	
	荔枝角南	Lai Chi Kok South	16 600		
	美孚南	Mei Foo South	16 100		
	美孚中	Mei Foo Central	12 400		
	美孚北	Mei Foo North	15 700		
	荔枝角北	Lai Chi Kok North	15 600		
	元州	Un Chau	18 300		
	蘇屋	So Uk	18 900		
	李鄭屋	Lei Cheng Uk	13 300		
	龍坪及上白田	Lung Ping & Sheung Pak Tin	9 000		
	下白田	Ha Pak Tin	25 100		
	又一村	Yau Yat Tsuen	14 500		
	南山、大坑東及 大坑西	Nam Shan, Tai Hang Tung & Tai Hang Sai	19 300		
			455 100		

地方選區
Geographical Constituencies

地方選區代號 Code of GC	地方選區名稱 Name of GC	所包括的 區議會選區 DCCAs included	預計人口 (截至二零二一年 六月三十日) Projected population (as at 30 June 2021)		所得數目 偏離百分比 % of deviation from resulting number
			區議會 選區 DCCA	地方選區 GC	
LC 5	九龍中 Kowloon Central (包括九龍城區及 黃大仙區西北部) (Including Kowloon City District and north-western part of Wong Tai Sin District)	九龍城區	<u>Kowloon City District</u>	778 900	+2.75%
		馬頭圍	Ma Tau Wai	20 200	
		宋皇臺	Sung Wong Toi	19 900	
		馬坑涌	Ma Hang Chung	20 500	
		馬頭角	Ma Tau Kok	14 200	
		樂民	Lok Man	15 200	
		常樂	Sheung Lok	22 100	
		何文田	Ho Man Tin	20 000	
		嘉道理	Kadoorie	18 700	
		太子	Prince	15 000	
		九龍塘	Kowloon Tong	19 700	
		龍城	Lung Shing	15 700	
		啟德北	Kai Tak North	12 000	
		啟德東	Kai Tak East	13 200	
		啟德中及南	Kai Tak Central & South	20 100	
		海心	Hoi Sham	14 700	
		土瓜灣北	To Kwa Wan North	14 200	

地方選區
Geographical Constituencies

地方選區代號 Code of GC	地方選區名稱 Name of GC	所包括的 區議會選區 DCCAs included	預計人口 (截至二零二一年 六月三十日) Projected population (as at 30 June 2021)		所得數目 偏離百分比 % of deviation from resulting number
			區議會 選區 DCCA	地方選區 GC	
	土瓜灣南	To Kwa Wan South	17 100		
	鶴園海逸	Hok Yuen Laguna Verde	18 500		
	黃埔東	Whampoa East	17 100		
	黃埔西	Whampoa West	20 300		
	紅磡灣	Hung Hom Bay	17 900		
	紅磡	Hung Hom	13 300		
	家維	Ka Wai	19 800		
	愛民	Oi Man	15 400		
	愛俊	Oi Chun	12 800		
			427 600		
	<u>黃大仙區</u>	<u>North-western part of</u>			
	<u>西北部</u>	<u>Wong Tai Sin District</u>			
	龍趣	Lung Tsui	16 100		
	龍下	Lung Ha	16 400		
	龍上	Lung Sheung	19 100		
	鳳凰	Fung Wong	15 000		
	鳳德	Fung Tak	15 500		
	龍星	Lung Sing	18 900		
	新蒲崗	San Po Kong	19 700		

地方選區
Geographical Constituencies

地方選區代號 Code of GC	地方選區名稱 Name of GC	所包括的 區議會選區 DCCAs included	預計人口 (截至二零二一年 六月三十日) Projected population (as at 30 June 2021)		所得數目 偏離百分比 % of deviation from resulting number
			區議會 選區 DCCA	地方選區 GC	
	東頭	Tung Tau	19 600		
	東美	Tung Mei	15 100		
	樂富	Lok Fu	14 000		
	橫頭磡	Wang Tau Hom	16 500		
	天強	Tin Keung	13 800		
	翠竹及鵬程	Tsui Chuk & Pang Ching	17 300		
	竹園南	Chuk Yuen South	15 000		
	竹園北	Chuk Yuen North	15 100		
	慈雲西	Tsz Wan West	20 300		
	正愛	Ching Oi	20 500		
	正安	Ching On	22 000		
	慈雲東	Tsz Wan East	20 700		
	瓊富	King Fu	20 700		
			351 300		

地方選區
Geographical Constituencies

地方選區代號 Code of GC	地方選區名稱 Name of GC	所包括的 區議會選區 DCCAs included	預計人口 (截至二零二一年 六月三十日) Projected population (as at 30 June 2021)		所得數目 偏離百分比 % of deviation from resulting number
			區議會 選區 DCCA	地方選區 GC	
LC 6	新界東南 New Territories South East (包括西貢區及 沙田區東部) (Including Sai Kung District and eastern part of Sha Tin District)	<u>西貢區</u> 西貢市中心 白沙灣 西貢離島 坑口東 坑口西 彩健 健明 都善 維景 海晉 寶怡 富君 澳唐 尚德 廣明	<u>Sai Kung District</u> Sai Kung Central Pak Sha Wan Sai Kung Islands Hang Hau East Hang Hau West Choi Kin Kin Ming Do Shin Wai King Hoi Chun Po Yee Fu Kwan O Tong Sheung Tak Kwong Ming	746 400	-1.53%

地方選區
Geographical Constituencies

地方選區代號 Code of GC	地方選區名稱 Name of GC	所包括的 區議會選區 DCCAs included	預計人口 (截至二零二一年 六月三十日) Projected population (as at 30 June 2021)		所得數目 偏離百分比 % of deviation from resulting number
			區議會 選區 DCCA	地方選區 GC	
	康景	Hong King	12 600		
	翠林	Tsui Lam	14 800		
	寶林	Po Lam	15 400		
	欣英	Yan Ying	18 000		
	慧茵	Wai Yan	13 500		
	運亨	Wan Hang	13 900		
	景林	King Lam	17 100		
	厚德	Hau Tak	17 300		
	富藍	Fu Nam	16 700		
	德明	Tak Ming	18 700		
	南安	Nam On	17 900		
	軍寶	Kwan Po	13 300		
	環保北	Wan Po North	18 400		
	環保南	Wan Po South	33 800		
			489 700		
	沙田區東部	<u>Eastern part of Sha Tin District</u>			
	海嵐	Hoi Nam	14 300		
	頌安	Chung On	16 100		
	錦濤	Kam To	19 600		

地方選區
Geographical Constituencies

地方選區代號 Code of GC	地方選區名稱 Name of GC	所包括的 區議會選區 DCCAs included	預計人口 (截至二零二一年 六月三十日) Projected population (as at 30 June 2021)		所得數目 偏離百分比 % of deviation from resulting number
			區議會 選區 DCCA	地方選區 GC	
	馬鞍山市中心	Ma On Shan Town Centre	17 000		
	烏溪沙	Wu Kai Sha	24 400		
	利安	Lee On	15 800		
	富龍	Fu Lung	17 300		
	錦英	Kam Ying	16 700		
	耀安	Yiu On	17 600		
	恆安	Heng On	19 800		
	大水坑	Tai Shui Hang	18 700		
	鞍泰	On Tai	14 100		
	愉欣	Yu Yan	19 000		
	廣康	Kwong Hong	13 000		
	廣源	Kwong Yuen	13 300		
			256 700		

地方選區
Geographical Constituencies

地方選區代號 Code of GC	地方選區名稱 Name of GC	所包括的 區議會選區 DCCAs included	預計人口 (截至二零二一年 六月三十日) Projected population (as at 30 June 2021)		所得數目 偏離百分比 % of deviation from resulting number
			區議會 選區 DCCA	地方選區 GC	
LC 7	新界北 New Territories North (包括北區及 元朗區西北部) (Including North District and north-western part of Yuen Long District)	北區 North District		694 200	-8.42%
	聯和墟	Luen Wo Hui	21 100		
	粉嶺市	Fanling Town	15 200		
	祥華	Cheung Wah	16 400		
	華都	Wah Do	18 200		
	華明	Wah Ming	16 500		
	欣盛	Yan Shing	21 500		
	粉嶺南	Fanling South	14 600		
	盛福	Shing Fuk	14 600		
	清河	Ching Ho	19 600		
	御太	Yu Tai	20 000		
	上水鄉郊	Sheung Shui Rural	20 600		
	彩園	Choi Yuen	16 800		
	石湖墟	Shek Wu Hui	23 000		
	天平西	Tin Ping West	13 000		
	鳳翠	Fung Tsui	18 600		

地方選區
Geographical Constituencies

地方選區代號 Code of GC	地方選區名稱 Name of GC	所包括的 區議會選區 DCCAs included	預計人口 (截至二零二一年 六月三十日) Projected population (as at 30 June 2021)		所得數目 偏離百分比 % of deviation from resulting number
			區議會 選區 DCCA	地方選區 GC	
	沙打	Sha Ta	18 400		
	天平東	Tin Ping East	17 100		
	皇后山	Queen's Hill	18 500		
			323 700		
	<u>元朗區西北部</u>	<u>North-western part of Yuen Long District</u>			
	廈村	Ha Tsuen	15 600		
	屏山中	Ping Shan Central	15 200		
	盛欣	Shing Yan	14 900		
	天盛	Tin Shing	12 300		
	天耀	Tin Yiu	12 900		
	耀祐	Yiu Yau	13 600		
	慈祐	Tsz Yau	14 600		
	嘉湖南	Kingswood South	16 300		
	瑞愛	Shui Oi	17 200		
	瑞華	Shui Wah	14 400		
	頌華	Chung Wah	16 800		
	頌栢	Chung Pak	15 600		
	嘉湖北	Kingswood North	21 500		

地方選區
Geographical Constituencies

地方選區代號 Code of GC	地方選區名稱 Name of GC	所包括的 區議會選區 DCCAs included	預計人口 (截至二零二一年 六月三十日) Projected population (as at 30 June 2021)		所得數目 偏離百分比 % of deviation from resulting number
			區議會 選區 DCCA	地方選區 GC	
	悅恩	Yuet Yan	18 300		
	晴景	Ching King	18 500		
	富恩	Fu Yan	19 600		
	逸澤	Yat Chak	19 700		
	天恒	Tin Heng	20 000		
	宏逸	Wang Yat	18 800		
	屏山北	Ping Shan North	15 000		
	錦綉花園	Fairview Park	19 700		
	新田	San Tin	20 000		
			370 500		

地方選區
Geographical Constituencies

地方選區代號 Code of GC	地方選區名稱 Name of GC	所包括的 區議會選區 DCCAs included	預計人口 (截至二零二一年 六月三十日) Projected population (as at 30 June 2021)		所得數目 偏離百分比 % of deviation from resulting number
			區議會 選區 DCCA	地方選區 GC	
LC 8	新界西北 New Territories North West (包括屯門區及 元朗區東南部) (Including Tuen Mun District and south-eastern part of Yuen Long District)	<u>屯門區</u> 屯門市中心 兆置 安定 兆翠 友愛南 友愛北 翠興 山景 景興 興澤 新墟 掃管笏 三聖 恒福 悅湖	<u>Tuen Mun District</u> Tuen Mun Town Centre Siu Chi On Ting Siu Tsui Yau Oi South Yau Oi North Tsui Hing Shan King King Hing Hing Tsak San Hui So Kwun Wat Sam Shing Hanford Yuet Wu	791 700	+4.44%
			20 600 19 400 15 600 18 700 14 500 14 500 17 600 16 600 15 700 15 000 20 100 19 800 16 800 14 000 13 400		

地方選區
Geographical Constituencies

地方選區代號 Code of GC	地方選區名稱 Name of GC	所包括的 區議會選區 DCCAs included	預計人口 (截至二零二一年 六月三十日) Projected population (as at 30 June 2021)		所得數目 偏離百分比 % of deviation from resulting number
			區議會 選區 DCCA	地方選區 GC	
	兆禧	Siu Hei	12 400		
	湖景	Wu King	13 100		
	蝴蝶	Butterfly	15 600		
	富新	Fu Sun	18 100		
	樂翠	Lok Tsui	14 400		
	龍門	Lung Mun	17 900		
	新景	San King	13 700		
	良景	Leung King	12 800		
	田景	Tin King	15 600		
	寶田	Po Tin	15 000		
	建生	Kin Sang	17 500		
	兆康	Siu Hong	15 600		
	欣田	Yan Tin	16 700		
	屯門鄉郊	Tuen Mun Rural	20 600		
	富泰	Fu Tai	18 600		
	景峰	Prime View	20 900		
			510 800		

地方選區
Geographical Constituencies

地方選區代號 Code of GC	地方選區名稱 Name of GC	所包括的 區議會選區 DCCAs included	預計人口 (截至二零二一年 六月三十日) Projected population (as at 30 June 2021)		所得數目 偏離百分比 % of deviation from resulting number
			區議會 選區 <u>DCCA</u>	地方選區 <u>GC</u>	
		<u>元朗區東南部</u>	<u>South-eastern part of Yuen Long District</u>		
	豐年	Fung Nin		18 700	
	元朗中心	Yuen Long Centre		15 100	
	鳳翔	Fung Cheung		15 600	
	元龍	Yuen Lung		13 500	
	十八鄉中	Shap Pat Heung Central		21 500	
	水邊	Shui Pin		18 400	
	南屏	Nam Ping		14 900	
	北朗	Pek Long		13 900	
	元朗東頭	Yuen Long Tung Tau		13 600	
	十八鄉北	Shap Pat Heung North		14 400	
	十八鄉東	Shap Pat Heung East		13 800	
	十八鄉西	Shap Pat Heung West		20 100	
	屏山南	Ping Shan South		16 800	
	洪福	Hung Fuk		12 500	
	錦田	Kam Tin		22 600	
	八鄉北	Pat Heung North		14 000	

地方選區
Geographical Constituencies

地方選區代號 Code of GC	地方選區名稱 Name of GC	所包括的 區議會選區 DCCAs included	預計人口 (截至二零二一年 六月三十日) Projected population (as at 30 June 2021)	所得數目 偏離百分比 % of deviation from resulting number
			區議會 選區 <u>DCCA</u>	地方選區 <u>GC</u>
	八鄉南	Pat Heung South	21 500	
			280 900	

地方選區
Geographical Constituencies

地方選區代號 Code of GC	地方選區名稱 Name of GC	所包括的 區議會選區 DCCAs included	預計人口 (截至二零二一年 六月三十日) Projected population (as at 30 June 2021)		所得數目 偏離百分比 % of deviation from resulting number
			區議會 選區 DCCA	地方選區 GC	
LC 9	新界西南 New Territories South West (包括葵青區及 荃灣區) (Including Kwai Tsing District and Tsuen Wan District)	葵青區 葵興 葵聯 葵盛東邨 上大窩口 下大窩口 葵涌邨南 葵涌邨北 石蔭 大白田西 大白田東 安蔭 石籬北 石籬南 葵芳 興芳	<u>Kwai Tsing District</u> Kwai Hing Kwai Luen Kwai Shing East Estate Upper Tai Wo Hau Lower Tai Wo Hau Kwai Chung Estate South Kwai Chung Estate North Shek Yam Tai Pak Tin West Tai Pak Tin East On Yam Shek Lei North Shek Lei South Kwai Fong Hing Fong	824 600	+8.78%

地方選區
Geographical Constituencies

地方選區代號 Code of GC	地方選區名稱 Name of GC	所包括的 區議會選區 DCCAs included	預計人口 (截至二零二一年 六月三十日) Projected population (as at 30 June 2021)		所得數目 偏離百分比 % of deviation from resulting number
			區議會 選區 DCCA	地方選區 GC	
	華麗	Wah Lai	16 300		
	荔華	Lai Wah	15 600		
	祖堯	Cho Yiu	15 400		
	荔景	Lai King	13 200		
	葵盛西邨	Kwai Shing West Estate	17 500		
	安瀨	On Ho	19 600		
	偉盈	Wai Ying	19 300		
	青衣邨	Tsing Yi Estate	15 400		
	翠怡	Greenfield	18 000		
	長青	Cheung Ching	19 500		
	長康	Cheung Hong	14 000		
	盛康	Shing Hong	14 900		
	青衣南	Tsing Yi South	16 800		
	長亨	Cheung Hang	13 200		
	青發	Ching Fat	17 800		
	長安	Cheung On	12 800		
			509 000		

地方選區
Geographical Constituencies

地方選區代號 Code of GC	地方選區名稱 Name of GC	所包括的 區議會選區 DCCAs included	預計人口 (截至二零二一年 六月三十日) Projected population (as at 30 June 2021)		所得數目 偏離百分比 % of deviation from resulting number
			區議會 選區 <u>DCCA</u>	地方選區 <u>GC</u>	
	<u>荃灣區</u>	<u>Tsuen Wan District</u>			
	德華	Tak Wah	15 100		
	楊屋道	Yeung Uk Road	17 400		
	荃灣南	Tsuen Wan South	21 100		
	海濱	Hoi Bun	18 000		
	荃灣西	Tsuen Wan West	21 700		
	祈德尊	Clague Garden	18 500		
	荃灣中心	Tsuen Wan Centre	14 600		
	愉景	Discovery Park	15 700		
	福來	Fuk Loi	13 600		
	綠楊	Luk Yeung	13 400		
	馬灣	Ma Wan	15 500		
	荃灣郊區	Tsuen Wan Rural	19 300		
	汀深	Ting Sham	17 000		
	麗濤	Lai To	17 500		
	荃威	Allway	18 400		
	象石	Cheung Shek	12 800		
	石圍角	Shek Wai Kok	12 200		
	梨木樹西	Lei Muk Shue West	16 800		

地方選區
Geographical Constituencies

地方選區代號 Code of GC	地方選區名稱 Name of GC	所包括的 區議會選區 DCCAs included	預計人口 (截至二零二一年 六月三十日) Projected population (as at 30 June 2021)	所得數目 偏離百分比 % of deviation from resulting number
			區議會 選區 <u>DCCA</u>	地方選區 <u>GC</u>
	梨木樹東	Lei Muk Shue East	17 000	
			315 600	

地方選區
Geographical Constituencies

地方選區代號 Code of GC	地方選區名稱 Name of GC	所包括的 區議會選區 DCCAs included	預計人口 (截至二零二一年 六月三十日) Projected population (as at 30 June 2021)		所得數目 偏離百分比 % of deviation from resulting number
			區議會 選區 DCCA	地方選區 GC	
LC 10	新界東北 New Territories North East (包括大埔區及 沙田區西部) (Including Tai Po District and western part of Sha Tin District)	<u>大埔區</u>	<u>Tai Po District</u>	775 100	+2.25%
	大埔墟	Tai Po Hui	19 000		
	頌汀	Chung Ting	14 300		
	大埔中	Tai Po Central	13 600		
	大元	Tai Yuen	13 700		
	富亨	Fu Heng	15 700		
	怡富	Yee Fu	14 300		
	富明新	Fu Ming Sun	13 700		
	廣福及寶湖	Kwong Fuk & Plover Cove	12 500		
	宏福	Wang Fuk	32 800		
	大埔滘	Tai Po Kau	20 200		
	運頭塘	Wan Tau Tong	15 500		
	新富	San Fu	15 400		
	林村谷	Lam Tsuen Valley	18 000		
	寶雅	Po Nga	17 400		
	太和	Tai Wo	14 000		

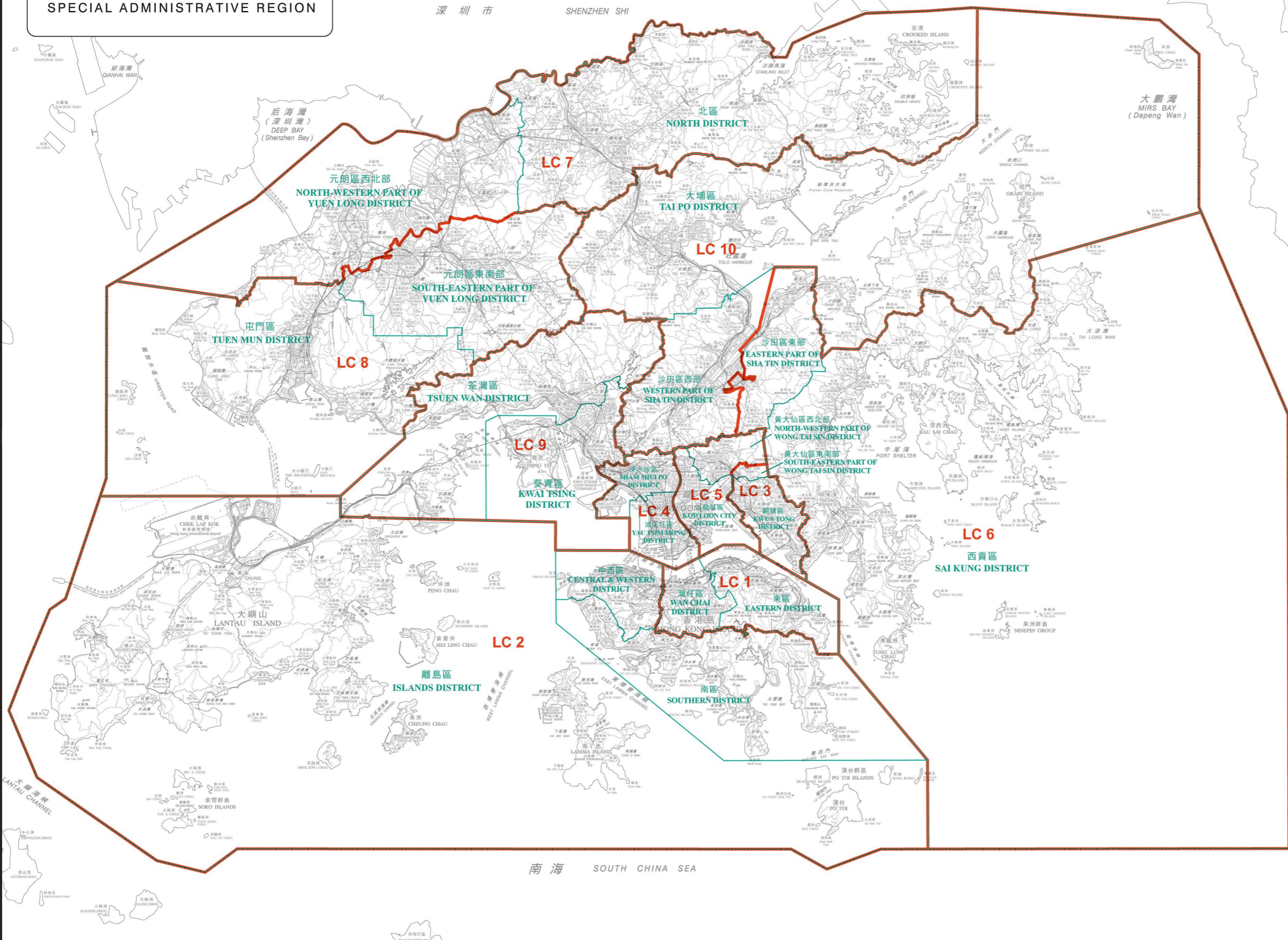
地方選區
Geographical Constituencies

地方選區代號 Code of GC	地方選區名稱 Name of GC	所包括的 區議會選區 DCCAs included	預計人口 (截至二零二一年 六月三十日) Projected population (as at 30 June 2021)		所得數目 偏離百分比 % of deviation from resulting number
			區議會 選區 DCCA	地方選區 GC	
	舊墟及太湖	Old Market & Serenity	17 200		
	康樂園	Hong Lok Yuen	20 700		
	船灣	Shuen Wan	20 700		
	西貢北	Sai Kung North	14 500		
			323 200		
	<u>沙田區西部</u>	<u>Western part of Sha Tin District</u>			
	沙田市中心	Sha Tin Town Centre	18 500		
	瀝源	Lek Yuen	15 700		
	禾輦邨	Wo Che Estate	17 300		
	第一城	City One	15 400		
	愉城	Yue Shing	15 100		
	王屋	Wong Uk	16 800		
	沙角	Sha Kok	15 900		
	博康	Pok Hong	15 800		
	水泉澳	Shui Chuen O	20 100		
	乙泉	Jat Chuen	19 900		
	秦豐	Chun Fung	15 300		
	新田圍	Sun Tin Wai	15 900		

地方選區
Geographical Constituencies

地方選區代號 Code of GC	地方選區名稱 Name of GC	所包括的 區議會選區 DCCAs included	預計人口 (截至二零二一年 六月三十日) Projected population (as at 30 June 2021)		所得數目 偏離百分比 % of deviation from resulting number
			區議會 選區 DCCA	地方選區 GC	
	翠田	Chui Tin	14 700		
	顯嘉	Hin Ka	13 000		
	下城門	Lower Shing Mun	19 600		
	雲城	Wan Shing	19 600		
	徑口	Keng Hau	19 300		
	田心	Tin Sum	14 200		
	翠嘉	Chui Ka	18 100		
	大圍	Tai Wai	19 800		
	松田	Chung Tin	14 700		
	穗禾	Sui Wo	27 600		
	火炭	Fo Tan	23 000		
	駿馬	Chun Ma	13 400		
	帝怡	Di Yee	17 100		
	碧湖	Bik Woo	16 100		
			451 900		

香港特別行政區
HONG KONG
SPECIAL ADMINISTRATIVE REGION



	二零二一年立法會地方選區界線 (與區界線重疊)
	2021 Legislative Council Geographical Constituency Boundary (coincides with District Boundary)
	區界線 District Boundary
	特別行政區界 Boundary of Special Administrative Region

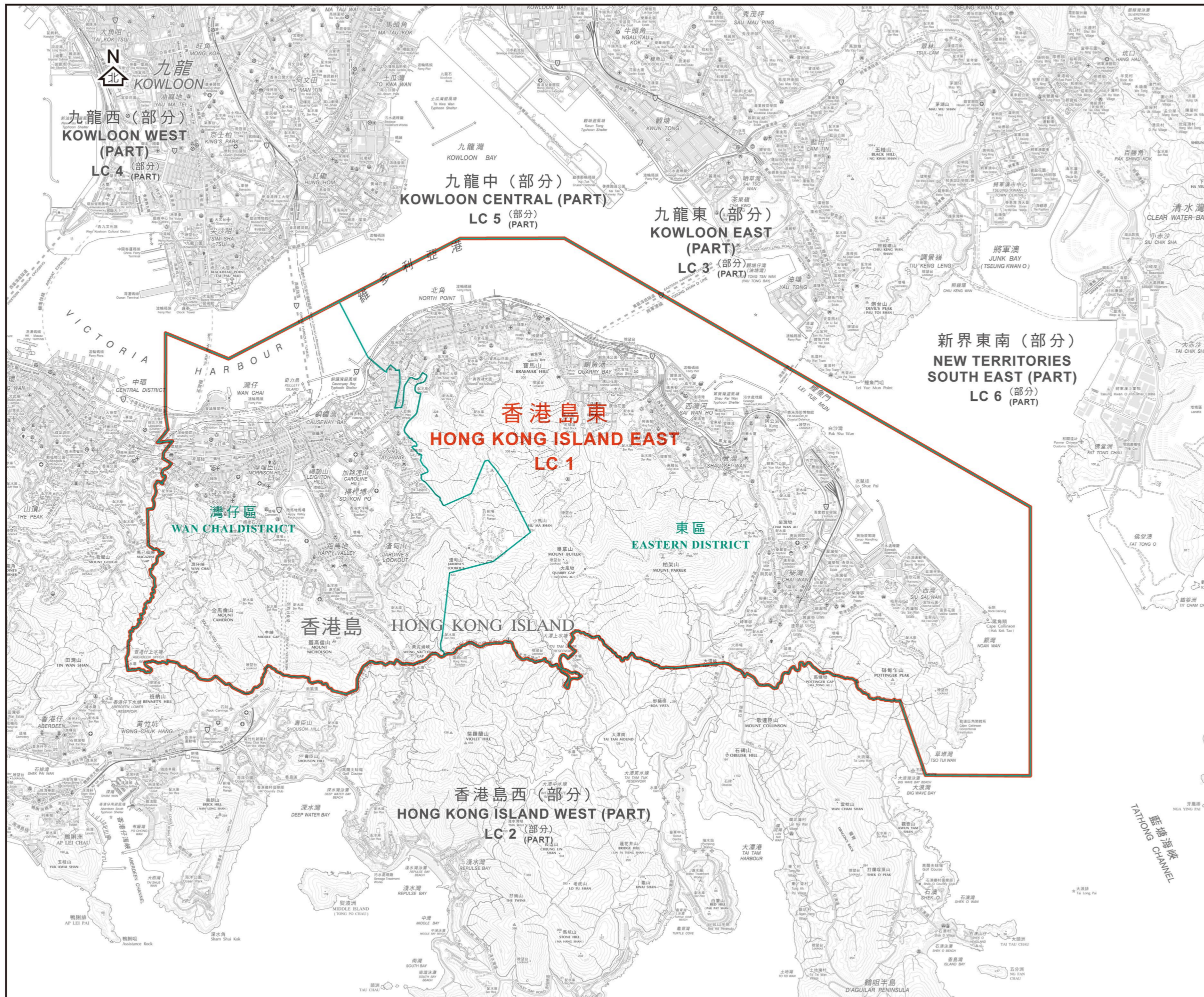
二零二一年立法會地方選區
2021 Legislative Council Geographical Constituencies

代號 Code	名稱 Name	所包括的 地方行政區 Districts Included	參考圖則編號 Reference Plan No.
LC 1	香港島東 Hong Kong Island East	東區 Eastern District 灣仔區 Wan Chai District	LCCA/R/2021/HK-E
LC 2	香港島西 Hong Kong Island West	中西區 Central & Western District 南區 Southern District 離島區 Islands District	LCCA/R/2021/HK-W
LC 3	九龍東 Kowloon East	觀塘區 Kwun Tong District 黃大仙區東南部 South-eastern part of Wong Tai Sin District	LCCA/R/2021/KLN-E
LC 4	九龍西 Kowloon West	油尖旺區 Yau Tsim Mong District 深水埗區 Sham Shui Po District	LCCA/R/2021/KLN-W
LC 5	九龍中 Kowloon Central	九龍城區 Kowloon City District 黃大仙區西北部 North-western part of Wong Tai Sin District	LCCA/R/2021/KLN-C
LC 6	新界東南 New Territories South East	西貢區 Sai Kung District 沙田區東部 Eastern part of Sha Tin District	LCCA/R/2021/NT-SE
LC 7	新界北 New Territories North	北區 North District 元朗區西北部 North-western part of Yuen Long District	LCCA/R/2021/NT-N
LC 8	新界西北 New Territories North West	屯門區 Tuen Mun District 元朗區東南部 South-eastern part of Yuen Long District	LCCA/R/2021/NT-NW
LC 9	新界西南 New Territories South West	葵青區 Kwai Tsing District 荃灣區 Tsuen Wan District	LCCA/R/2021/NT-SW
LC 10	新界東北 New Territories North East	大埔區 Tai Po District 沙田區西部 Western part of Sha Tin District	LCCA/R/2021/NT-NE

二零二一年立法會地方選區分界圖索引
2021 LEGISLATIVE COUNCIL GEOGRAPHICAL CONSTITUENCY BOUNDARIES INDEX MAP



圖則編號
Plan No. LCCA/R/2021/INDEX
二零二一年六月版
June 2021 Edition
選舉事務處刊印
Published by the Registration and Electoral Office
版權所有 未經許可 不得複製 © 2021 Copyright reserved - reproduction by permission only
地政總署測繪處繪製
Cartography by Survey & Mapping Office, Lands Department



二零二一年立法會地方選區界線
 (與區界線重疊)
 2021 Legislative Council
 Geographical Constituency Boundary
 (coincides with District Boundary)

二零二一年立法會地方選區界線
 2021 Legislative Council
 Geographical Constituency Boundary

區界線
 District Boundary

二零二一年立法會地方選區
2021 Legislative Council Geographical Constituency

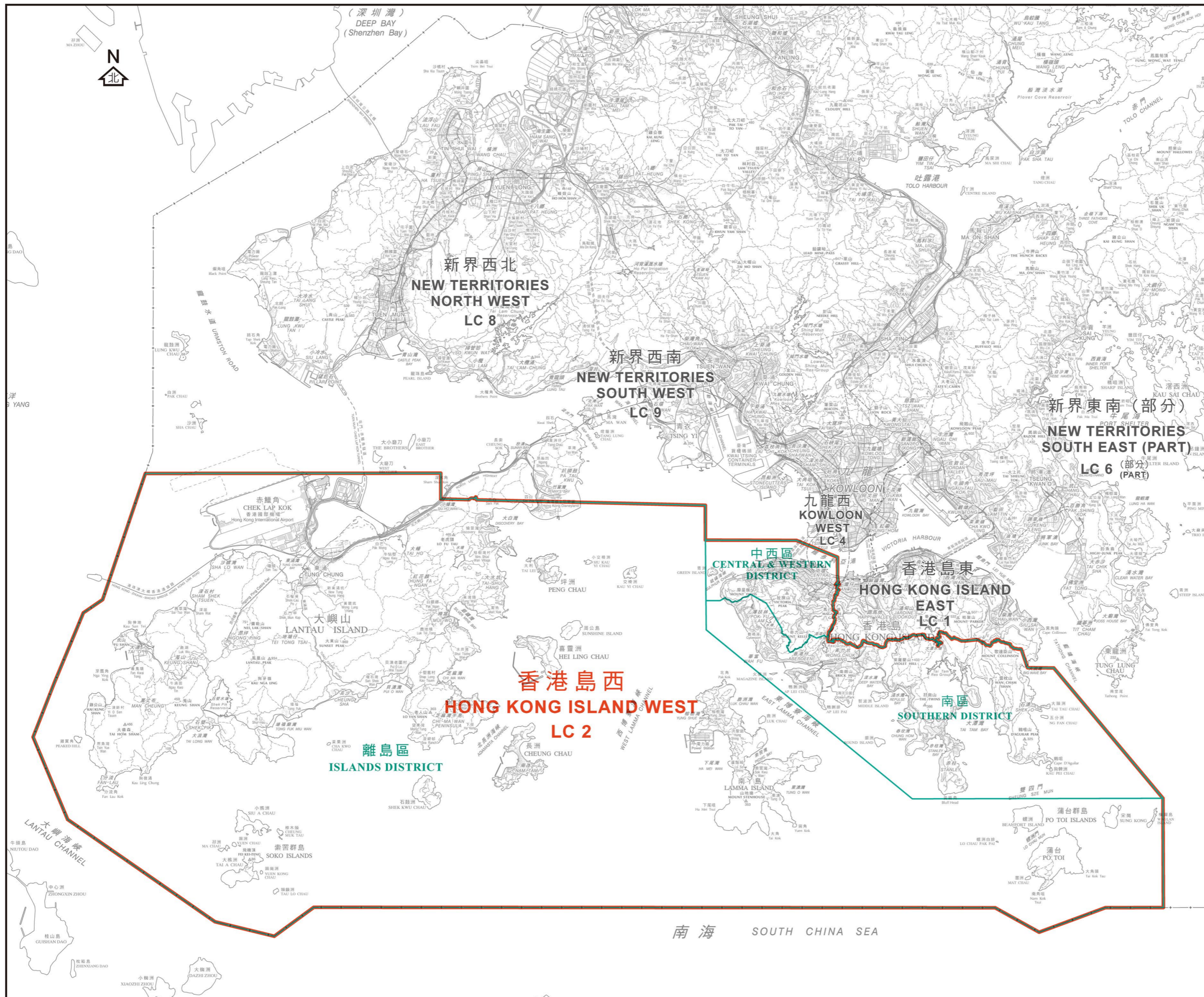
代號 Code	名稱 Name	所包括的地方行政區 Districts Included
LC 1	香港島東 Hong Kong Island East	東區 Eastern District 灣仔區 Wan Chai District

行政長官會同行政會議根據《2021年完善選舉制度(綜合修訂)條例草案》就地方選區的劃定於二零二一年四月十三日通過此圖則
 This was the plan approved by the Chief Executive in Council on 13 April 2021 for the purpose of delineating geographical constituencies specified under the Improving Electoral System (Consolidated Amendments) Bill 2021

二零二一年立法會地方選區分界圖 — 香港島東選區
 2021 LEGISLATIVE COUNCIL GEOGRAPHICAL CONSTITUENCY BOUNDARIES — HONG KONG ISLAND EAST CONSTITUENCY



圖則編號 LCCA/R/2021/HK-E
 Plan No.
 二零二一年六月版 June 2021 Edition
 選舉事務處刊印
 Published by the Registration and Electoral Office
 版權所有 未經許可不得複製 © 2021 Copyright reserved - reproduction by permission only
 地政總署測繪處繪製
 Cartography by Survey & Mapping Office, Lands Department



- 二零二一年立法會地方選區界線 (與區界線重疊)
2021 Legislative Council Geographical Constituency Boundary (coincides with District Boundary)
- 二零二一年立法會地方選區界線
2021 Legislative Council Geographical Constituency Boundary
- 區界線
District Boundary
- 特別行政區界
Boundary of Special Administrative Region

二零二一年立法會地方選區 2021 Legislative Council Geographical Constituency		
代號 Code	名稱 Name	所包括的地方行政區 Districts Included
LC 2	香港島西 Hong Kong Island West	中西區 Central & Western District 南區 Southern District 離島區 Islands District

行政長官會同行政會議根據《2021年完善選舉制度(綜合修訂)條例草案》就地方選區的劃定於二零二一年四月十三日通過此圖則

This was the plan approved by the Chief Executive in Council on 13 April 2021 for the purpose of delineating geographical constituencies specified under the Improving Electoral System (Consolidated Amendments) Bill 2021

二零二一年立法會地方選區分界圖 — 香港島西選區
2021 LEGISLATIVE COUNCIL GEOGRAPHICAL CONSTITUENCY BOUNDARIES — HONG KONG ISLAND WEST CONSTITUENCY

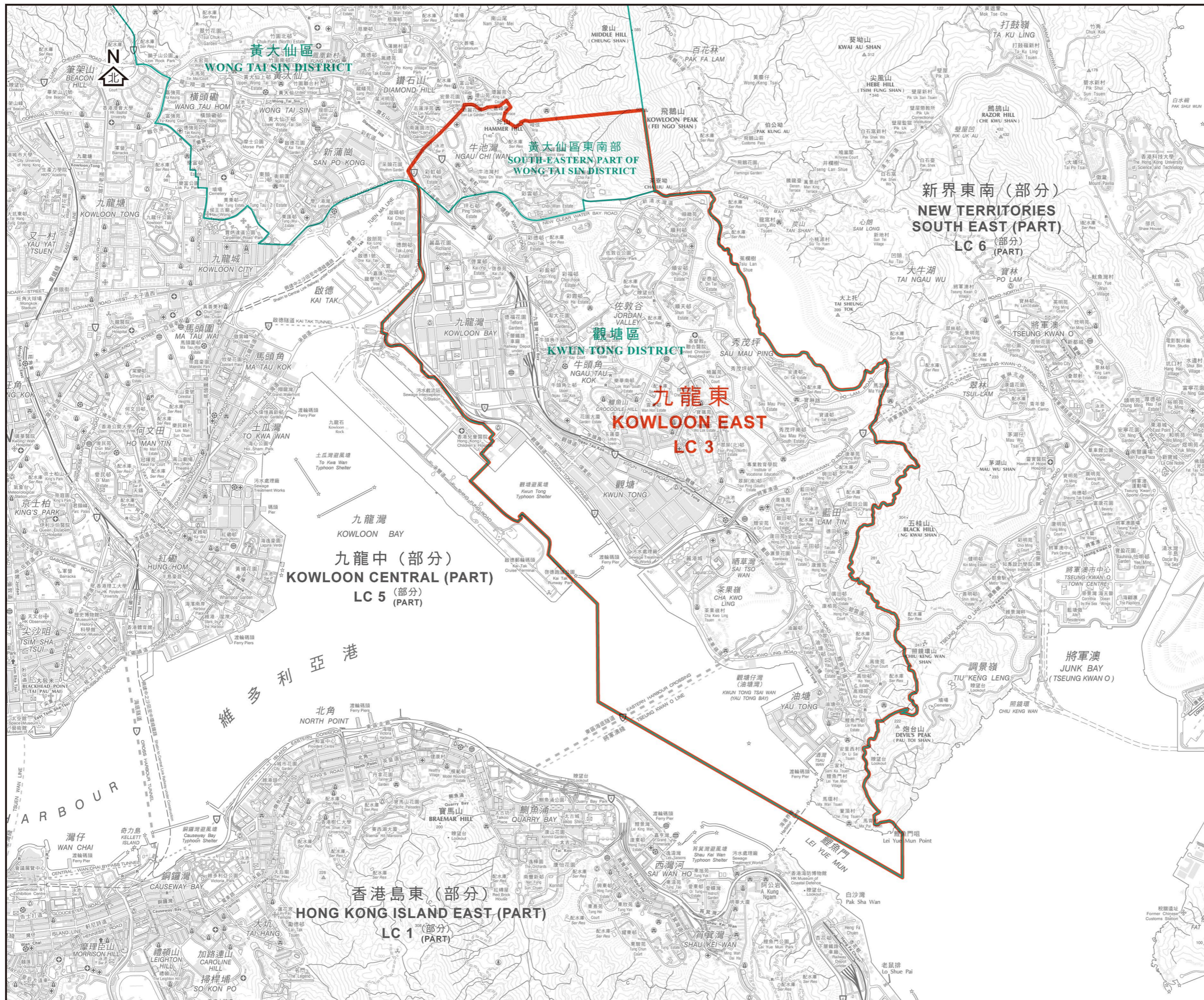


圖則編號 LCCA/R/2021/HK-W
Plan No.

二零二一年六月版 June 2021 Edition

選舉事務處刊印
Published by the Registration and Electoral Office

版權所有 未經許可 不得複製 © 2021 Copyright reserved - reproduction by permission only
地政總署測繪處繪製
Cartography by Survey & Mapping Office, Lands Department



二零二一年立法會地方選區界線
 (與區界線重疊)
 2021 Legislative Council
 Geographical Constituency Boundary
 (coincides with District Boundary)

二零二一年立法會地方選區界線
 2021 Legislative Council
 Geographical Constituency Boundary

區界線
 District Boundary

二零二一年立法會地方選區
2021 Legislative Council Geographical Constituency

代號 Code	名稱 Name	所包括的地方行政區 Districts Included
LC 3	九龍東 Kowloon East	觀塘區 Kwun Tong District 黃大仙區東南部 ¹ South-eastern part of Wong Tai Sin District ¹

- ¹ 所包括的區議會選區
¹ District Council Constituency Areas Included
- 彩雲東 Choi Wan East
 - 彩雲南 Choi Wan South
 - 彩雲西 Choi Wan West
 - 池彩 Chi Choi
 - 彩虹 Choi Hung

行政長官會同行政會議根據《2021年完善選舉制度(綜合修訂)條例草案》就地方選區的劃定於二零二一年四月十三日通過此圖則

This was the plan approved by the Chief Executive in Council on 13 April 2021 for the purpose of delineating geographical constituencies specified under the Improving Electoral System (Consolidated Amendments) Bill 2021

二零二一年立法會地方選區分界圖 — 九龍東選區

2021 LEGISLATIVE COUNCIL GEOGRAPHICAL CONSTITUENCY BOUNDARIES — KOWLOON EAST CONSTITUENCY

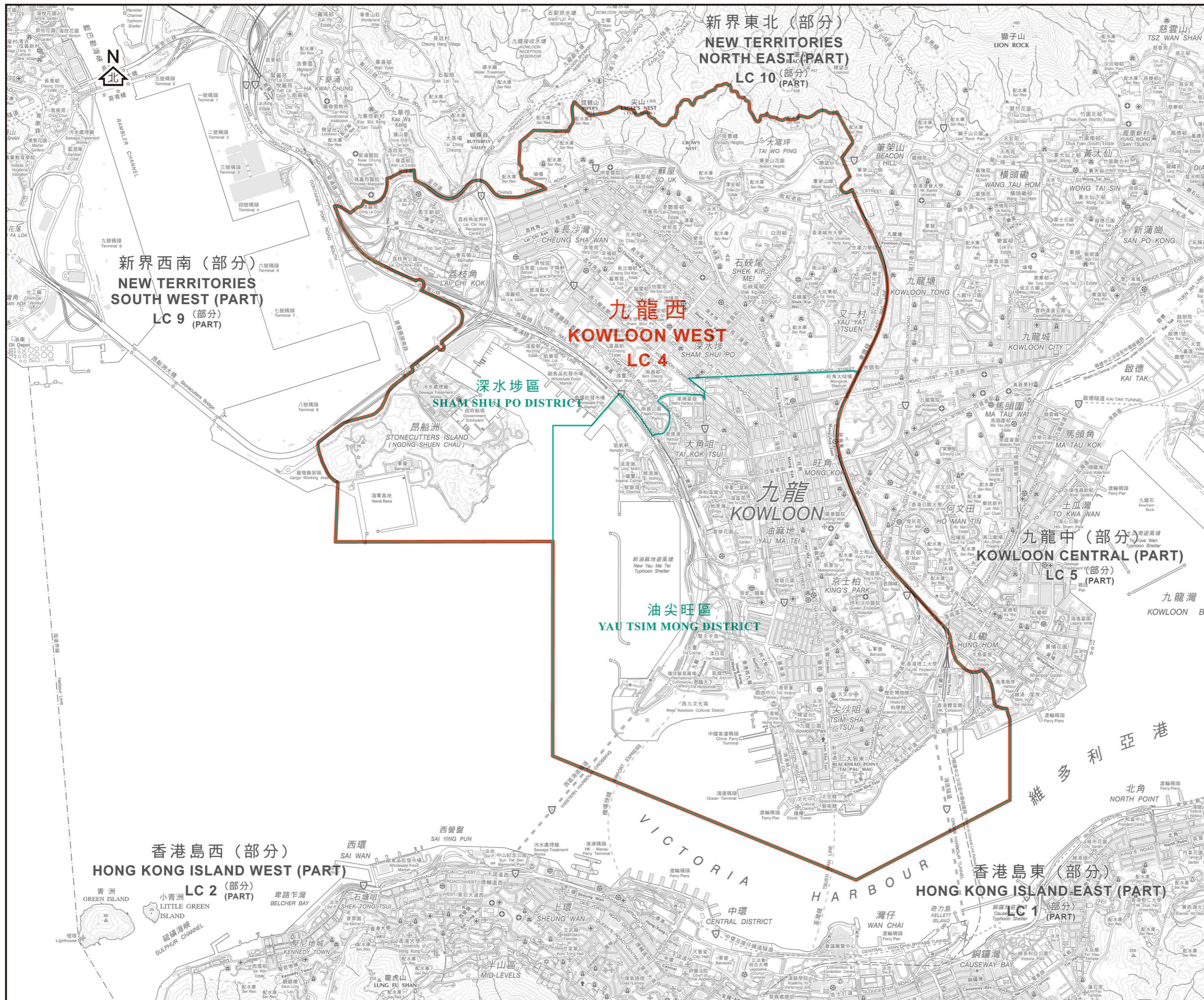
METRES 米 500 0 500 1000 1500 2000 2500 3000 METRES 米

圖則編號 LCCA/R/2021/KLN-E
Plan No.

二零二一年六月版 June 2021 Edition

選舉事務處刊印
Published by the Registration and Electoral Office

版權所有 未經許可不得複製 ©2021 Copyright reserved - reproduction by permission only
地政總署測繪處繪製
Cartography by Survey & Mapping Office, Lands Department



二零二一年立法會地方選區界線
 (與區界線重疊)
 2021 Legislative Council
 Geographical Constituency Boundary
 (coincides with District Boundary)

二零二一年立法會地方選區界線
 2021 Legislative Council
 Geographical Constituency Boundary

區界線
 District Boundary

二零二一年立法會地方選區
2021 Legislative Council Geographical Constituency

代號 Code	名稱 Name	所包括的地方行政區 Districts Included
LC 4	九龍西 Kowloon West	油尖旺區 Yau Tsim Mong District 深水埗區 Sham Shui Po District

行政長官會同行政會議根據《2021年完善選舉制度(綜合修訂)條例草案》就地方選區的劃定於二零二一年四月十三日通過此圖則

This was the plan approved by the Chief Executive in Council on 13 April 2021 for the purpose of delineating geographical constituencies specified under the Improving Electoral System (Consolidated Amendments) Bill 2021

二零二一年立法會地方選區分界圖 — 九龍西選區
2021 LEGISLATIVE COUNCIL GEOGRAPHICAL CONSTITUENCY BOUNDARIES — KOWLOON WEST CONSTITUENCY

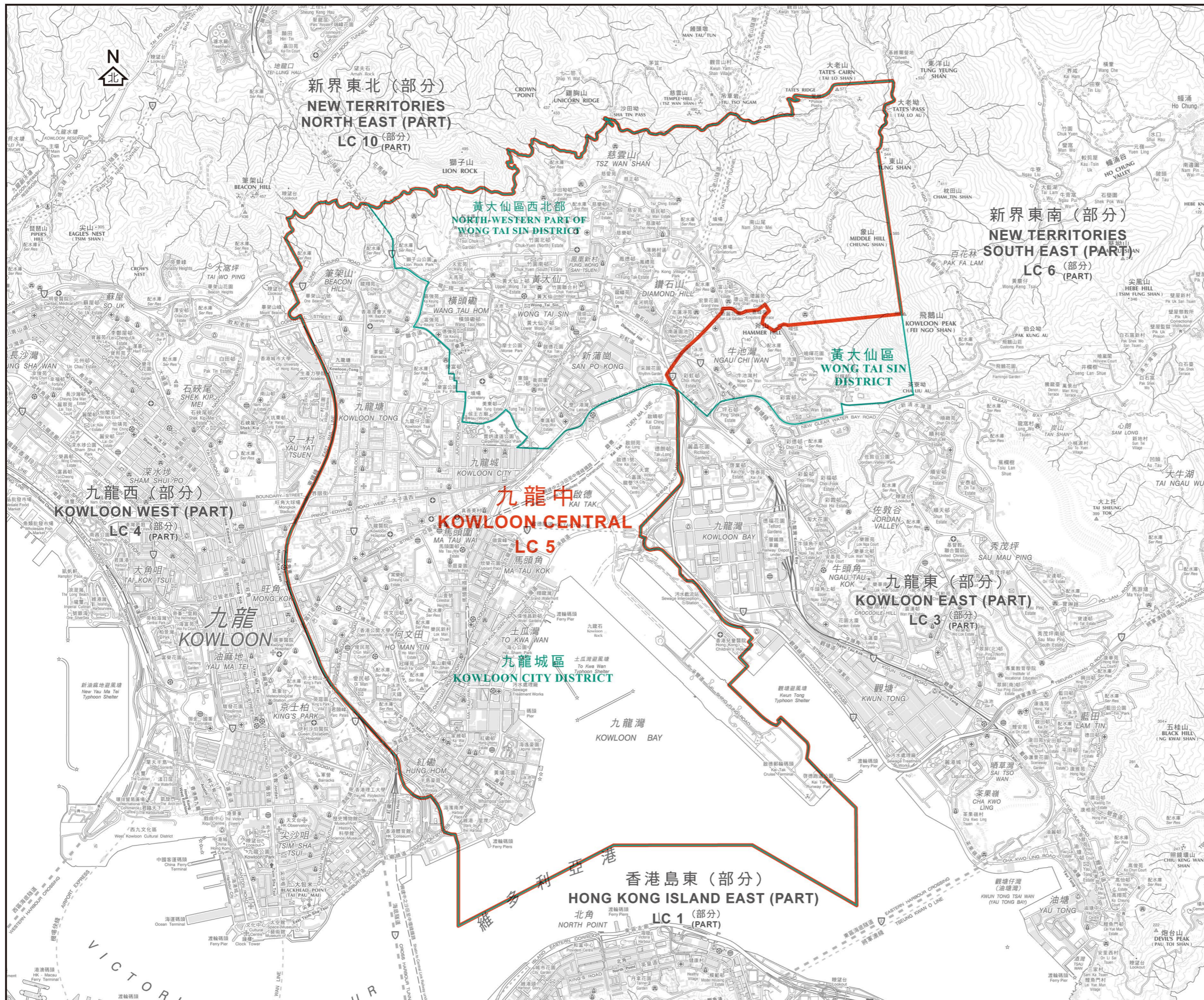


圖則編號 LCCA/R/2021/KLN-W
Plan No.

二零二一年六月版 June 2021 Edition

選舉事務處刊印
Published by the Registration and Electoral Office

版權所有 未經許可不得複製 © 2021 Copyright reserved - reproduction by permission only
地政總署測繪處繪製
Cartography by Survey & Mapping Office, Lands Department



二零二一年立法會地方選區
2021 Legislative Council Geographical Constituency

代號 Code	名稱 Name	所包括的地方行政區 Districts Included
LC 5	九龍中 Kowloon Central	九龍城區 Kowloon City District 黃大仙區西北部 ² North-western part of Wong Tai Sin District ²

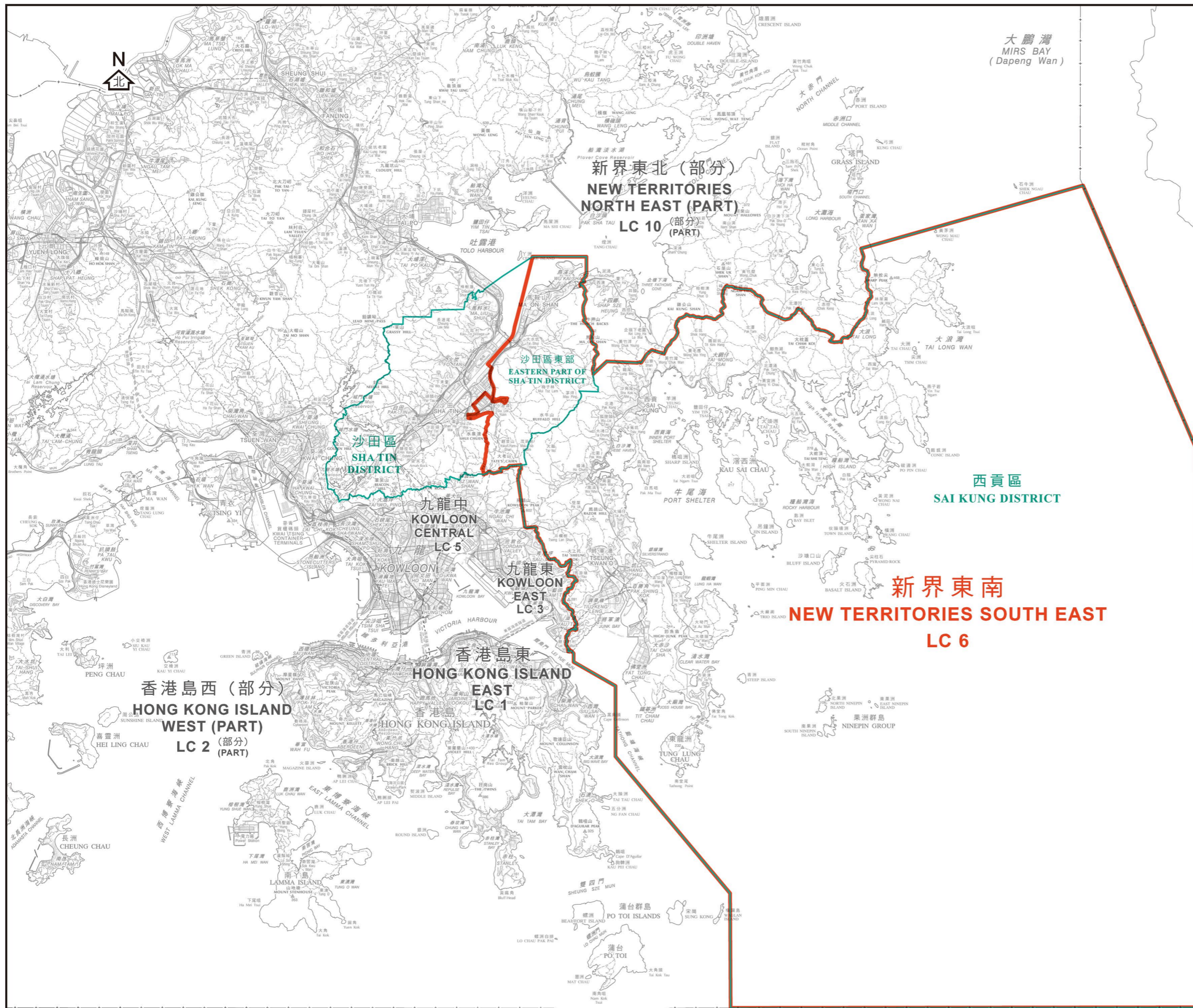
²所包括的區議會選區
²District Council Constituency Areas Included

龍躉	Lung Tsui
龍下	Lung Ha
龍上	Lung Sheung
鳳凰	Fung Wong
鳳德	Fung Tak
龍星	Lung Sing
新蒲崗	San Po Kong
東頭	Tung Tau
東美	Tung Mei
樂富	Lok Fu
橫頭磡	Wang Tau Hom
天強	Tin Keung
翠竹及鵬程	Tsui Chuk & Pang Ching
竹園南	Chuk Yuen South
竹園北	Chuk Yuen North
慈雲西	Tsz Wan West
正愛	Ching Oi
正安	Ching On
慈雲東	Tsz Wan East
瓊富	King Fu

行政長官會同行政會議根據《2021年完善選舉制度(綜合修訂)條例草案》就地方選區的劃定於二零二一年四月十三日通過此圖則
This was the plan approved by the Chief Executive in Council on 13 April 2021 for the purpose of delineating geographical constituencies specified under the Improving Electoral System (Consolidated Amendments) Bill 2021

二零二一年立法會地方選區分界圖 — 九龍中選區
2021 LEGISLATIVE COUNCIL GEOGRAPHICAL CONSTITUENCY BOUNDARIES — KOWLOON CENTRAL CONSTITUENCY

圖則編號 LCCA/R/2021/KLN-C
Plan No.
二零二一年六月版 June 2021 Edition
選舉事務處刊印
Published by the Registration and Electoral Office
版權所有 未經許可不得複製 © 2021 Copyright reserved - reproduction by permission only
地政總署測繪處繪製
Cartography by Survey & Mapping Office, Lands Department



- 二零二一年立法會地方選區界線 (與區界線重疊)
2021 Legislative Council Geographical Constituency Boundary (coincides with District Boundary)
- 二零二一年立法會地方選區界線
2021 Legislative Council Geographical Constituency Boundary
- 區界線
District Boundary
- - - 特別行政區界
Boundary of Special Administrative Region

二零二一年立法會地方選區 2021 Legislative Council Geographical Constituency		
代號 Code	名稱 Name	所包括的地方行政區 Districts Included
LC 6	新界東南 New Territories South East	西貢區 Sai Kung District 沙田區東部 ³ Eastern part of Sha Tin District ³

³ 所包括的區議會選區
³ District Council Constituency Areas Included

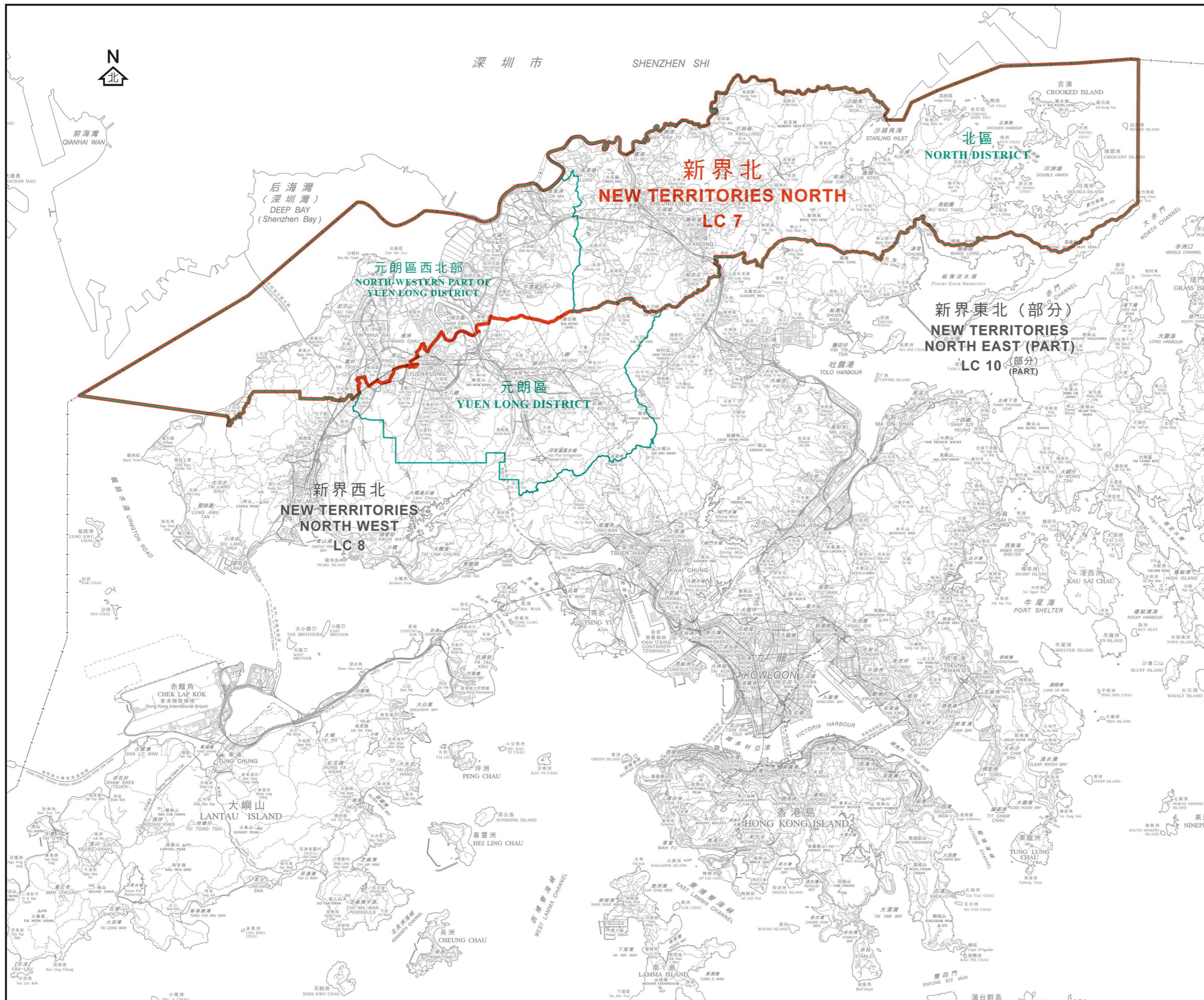
海嵐	Hoi Nam
鎮安	Chung On
錦濤	Kam To
馬鞍山市中心	Ma On Shan Town Centre
烏溪沙	Wu Kai Sha
利安	Lee On
富龍	Fu Lung
錦英	Kam Ying
耀安	Yiu On
恆安	Heng On
大水坑	Tai Shui Hang
鞍泰	On Tai
愉欣	Yu Yan
廣康	Kwong Hong
廣源	Kwong Yuen

行政長官會同行政會議根據《2021年完善選舉制度(綜合修訂)條例草案》就地方選區的劃定於二零二一年四月十三日通過此圖則
This was the plan approved by the Chief Executive in Council on 13 April 2021 for the purpose of delineating geographical constituencies specified under the Improving Electoral System (Consolidated Amendments) Bill 2021

二零二一年立法會地方選區分界圖 — 新界東南選區
2021 LEGISLATIVE COUNCIL GEOGRAPHICAL CONSTITUENCY BOUNDARIES — NEW TERRITORIES SOUTH EAST CONSTITUENCY

圖則編號 LCCA/R/2021/NT-SE
Plan No.
二零二一年六月版 June 2021 Edition
選舉事務處刊印
Published by the Registration and Electoral Office
版權所有 未經許可不得複製 © 2021 Copyright reserved - reproduction by permission only
地政總署測繪處繪製
Cartography by Survey & Mapping Office, Lands Department





二零二一年立法會地方選區界線
 (與區界線重疊)
 2021 Legislative Council
 Geographical Constituency Boundary
 (coincides with District Boundary)

二零二一年立法會地方選區界線
 2021 Legislative Council
 Geographical Constituency Boundary

區界線
 District Boundary

特別行政區界
 Boundary of Special Administrative Region

二零二一年立法會地方選區
2021 Legislative Council Geographical Constituency

代號 Code	名稱 Name	所包括的地方行政區 Districts Included
LC 7	新界北 New Territories North	北區 North District 元朗區西北部 ⁴ North-western part of Yuen Long District ⁴

⁴ 所包括的區議會選區
⁴ District Council Constituency Areas Included

廈村	Ha Tsuen
屏山中	Ping Shan Central
盛欣	Shing Yan
天盛	Tin Shing
天耀	Tin Yiu
耀祐	Yiu Yau
慈祐	Tsz Yau
嘉湖南	Kingswood South
瑞愛	Shui Oi
瑞華	Shui Wah
頌華	Chung Wah
頌栢	Chung Pak
嘉湖北	Kingswood North
悅恩	Yuet Yan
靖景	Ching King
富恩	Fu Yan
逸濠	Yat Chak
天恒	Tin Heng
宏逸	Wang Yat
屏山北	Ping Shan North
錦綉花園	Fairview Park
新田	San Tin

行政長官會同行政會議根據《2021年完善選舉制度(綜合修訂)條例草案》就地方選區的劃定於二零二一年四月十三日通過此圖則

This was the plan approved by the Chief Executive in Council on 13 April 2021 for the purpose of delineating geographical constituencies specified under the Improving Electoral System (Consolidated Amendments) Bill 2021

二零二一年立法會地方選區分界圖 — 新界北選區

2021 LEGISLATIVE COUNCIL GEOGRAPHICAL CONSTITUENCY BOUNDARIES — NEW TERRITORIES NORTH CONSTITUENCY

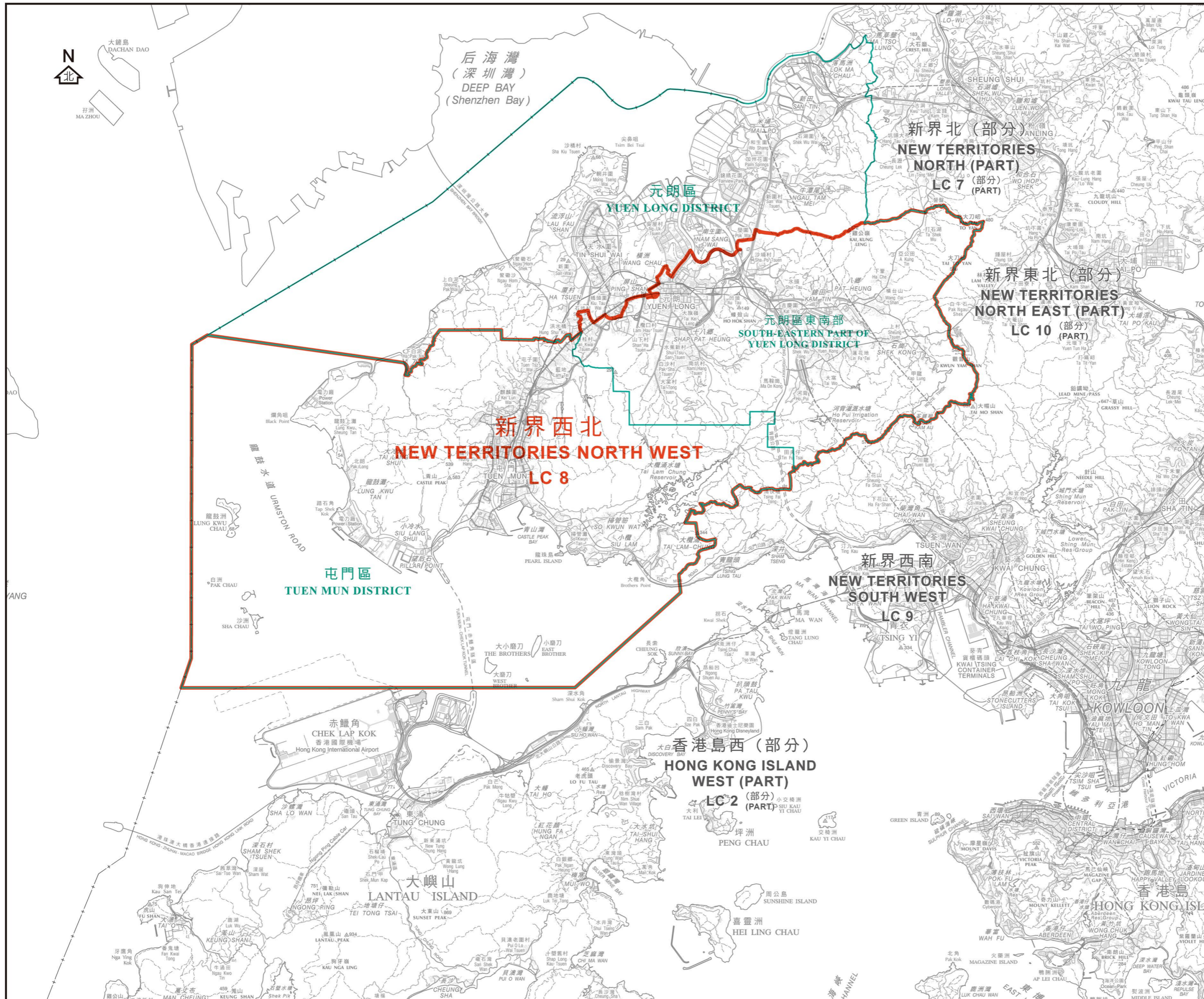
圖則編號 LCCA/R/2021/NT-N
Plan No.

二零二一年六月版 June 2021 Edition

選舉事務處刊印
Published by the Registration and Electoral Office

版權所有 未經許可 不得複製 © 2021 Copyright reserved - reproduction by permission only
地政總署測繪處繪製
Cartography by Survey & Mapping Office, Lands Department

行政長官會同行政會議根據《2021年完善選舉制度(綜合修訂)條例草案》就地方選區的劃定於二零二一年四月十三日通過此圖則
 This was the plan approved by the Chief Executive in Council on 13 April 2021 for the purpose of delineating geographical constituencies specified under the Improving Electoral System (Consolidated Amendments) Bill 2021



二零二一年立法會地方選區界線
 (與區界線重疊)
 2021 Legislative Council
 Geographical Constituency Boundary
 (coincides with District Boundary)

二零二一年立法會地方選區界線
 2021 Legislative Council
 Geographical Constituency Boundary

區界線
 District Boundary

特別行政區界
 Boundary of Special Administrative Region

二零二一年立法會地方選區
2021 Legislative Council Geographical Constituency

代號 Code	名稱 Name	所包括的地方行政區 Districts Included
LC 8	新界西北 New Territories North West	屯門區 Tuen Mun District 元朗區東南部 ⁵ South-eastern part of Yuen Long District ⁵

⁵ 所包括的區議會選區
⁵ District Council Constituency Areas Included

豐年	Fung Nin
元朗中心	Yuen Long Centre
鳳翔	Fung Cheung
元龍	Yuen Lung
十八鄉中	Shap Pat Heung Central
水邊	Shui Pin
南屏	Nam Ping
北朗	Pek Long
元朗東頭	Yuen Long Tung Tau
十八鄉北	Shap Pat Heung North
十八鄉東	Shap Pat Heung East
十八鄉西	Shap Pat Heung West
屏山南	Ping Shan South
洪福	Hung Fuk
鐘田	Kam Tin
八鄉北	Pat Heung North
八鄉南	Pat Heung South

行政長官會同行政會議根據《2021年完善選舉制度(綜合修訂)條例草案》就地方選區的劃定於二零二一年四月十三日通過此圖則

This was the plan approved by the Chief Executive in Council on 13 April 2021 for the purpose of delineating geographical constituencies specified under the Improving Electoral System (Consolidated Amendments) Bill 2021

二零二一年立法會地方選區分界圖 — 新界西北選區

2021 LEGISLATIVE COUNCIL GEOGRAPHICAL CONSTITUENCY BOUNDARIES — NEW TERRITORIES NORTH WEST CONSTITUENCY

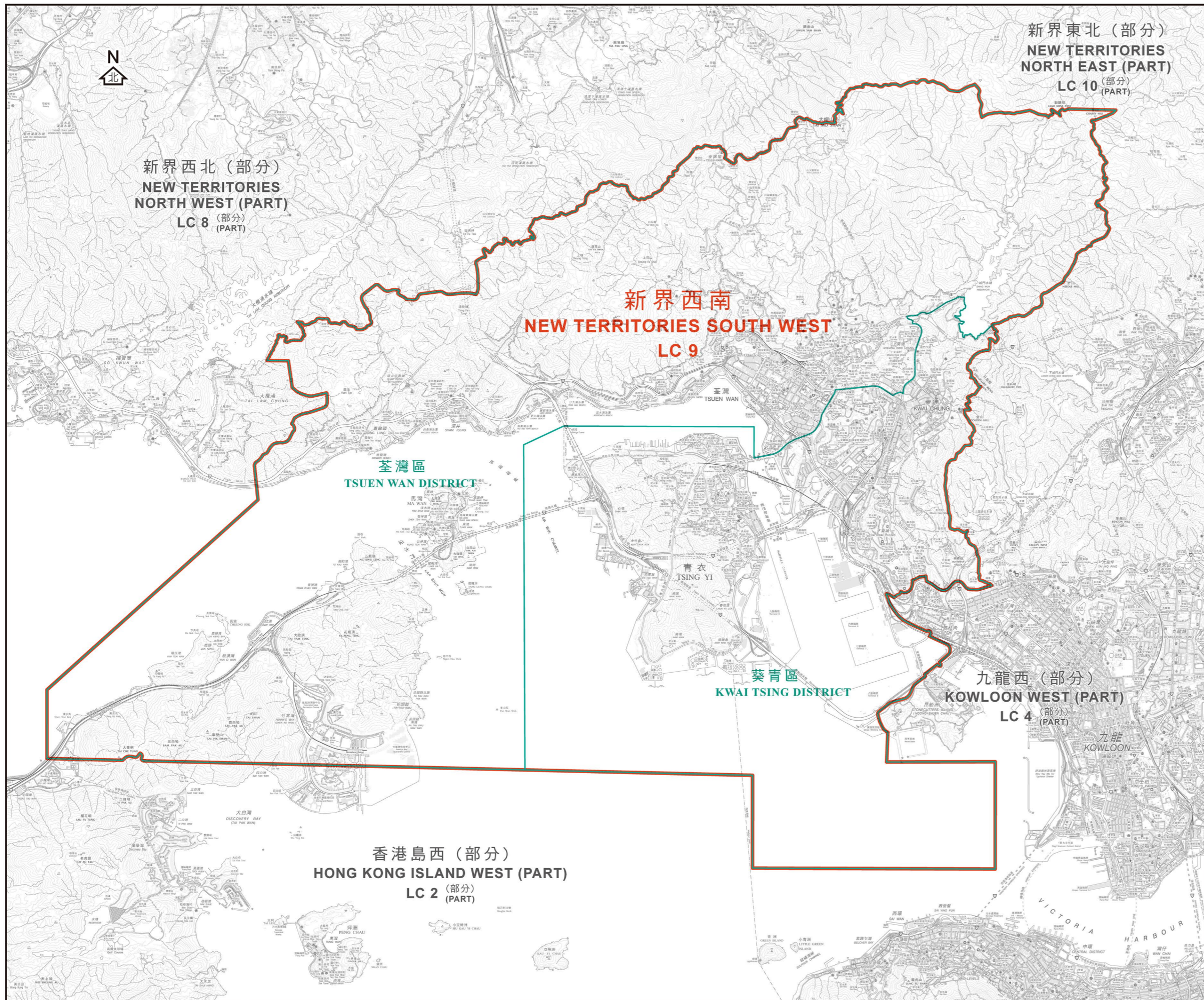
KILOMETERS 公里 0 2 4 6 8 10 12 14 16 KILOMETERS 公里

圖則編號 LCCA/R/2021/NT-NW
Plan No.

二零二一年六月版 June 2021 Edition

選舉事務處刊印
Published by the Registration and Electoral Office

版權所有 未經許可 不得複製 © 2021 Copyright reserved - reproduction by permission only
地政總署測繪處繪製
Cartography by Survey & Mapping Office, Lands Department



 二零二一年立法會地方選區界線 (與區界線重疊)
 2021 Legislative Council Geographical Constituency Boundary (coincides with District Boundary)

 二零二一年立法會地方選區界線
 2021 Legislative Council Geographical Constituency Boundary

 區界線
 District Boundary

二零二一年立法會地方選區
2021 Legislative Council Geographical Constituency

代號 Code	名稱 Name	所包括的地方行政區 Districts Included
LC 9	新界西南 New Territories South West	葵青區 Kwai Tsing District 荃灣區 Tsuen Wan District

行政長官會同行政會議根據《2021年完善選舉制度(綜合修訂)條例草案》就地方選區的劃定於二零二一年四月十三日通過此圖則
 This was the plan approved by the Chief Executive in Council on 13 April 2021 for the purpose of delineating geographical constituencies specified under the Improving Electoral System (Consolidated Amendments) Bill 2021

二零二一年立法會地方選區分界圖 — 新界西南選區
2021 LEGISLATIVE COUNCIL GEOGRAPHICAL CONSTITUENCY BOUNDARIES — NEW TERRITORIES SOUTH WEST CONSTITUENCY

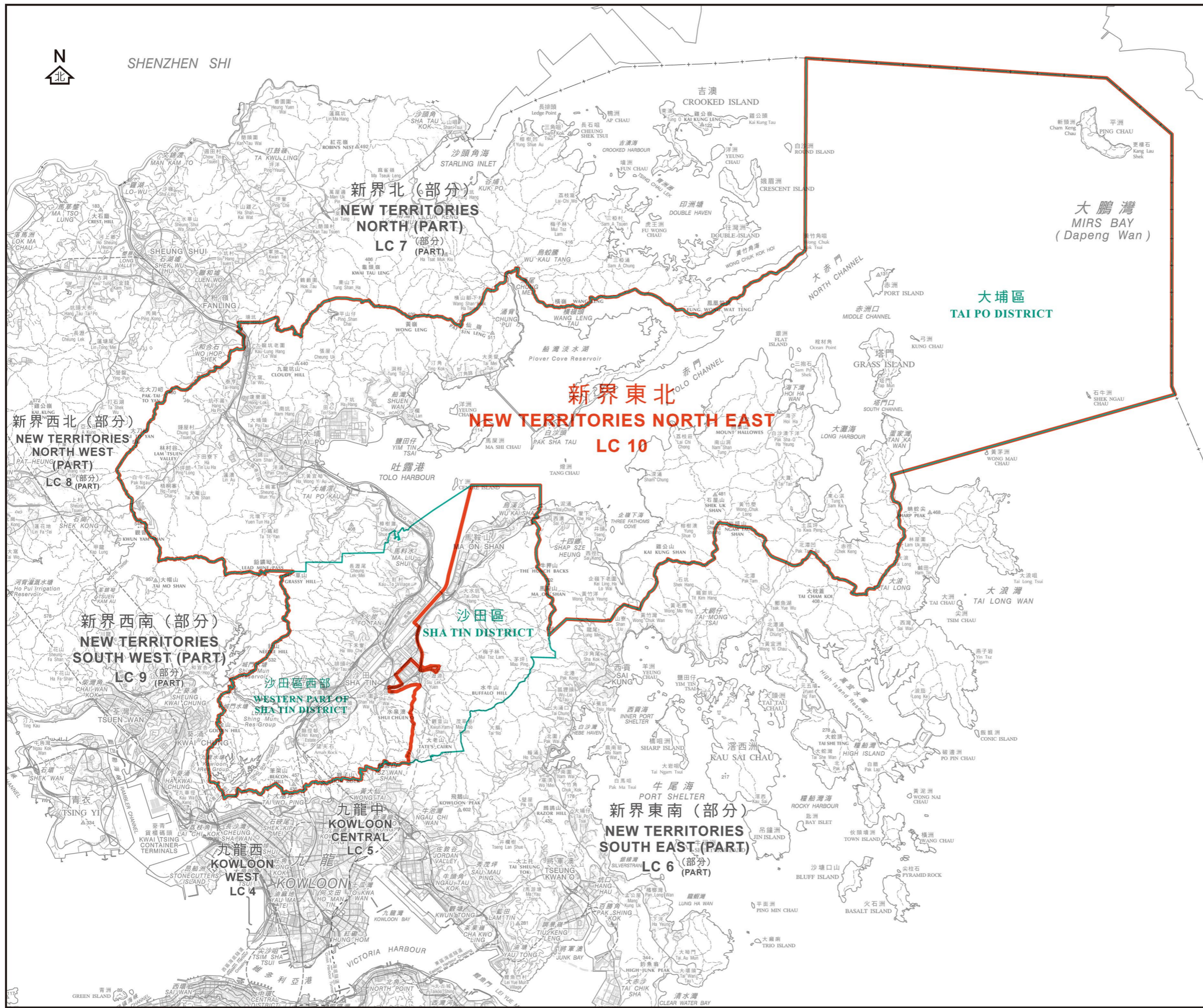
METRES 米 500 0 500 1000 1500 2000 2500 3000 3500 4000 4500 5000 METRES 米

圖則編號 LCCA/R/2021/NT-SW
 Plan No.

二零二一年六月版 June 2021 Edition

選舉事務處刊印
 Published by the Registration and Electoral Office

版權所有 未經許可不得複製 © 2021 Copyright reserved - reproduction by permission only
 地政總署測繪處繪製
 Cartography by Survey & Mapping Office, Lands Department



二零二一年立法會地方選區界線
 (與區界線重疊)
 2021 Legislative Council
 Geographical Constituency Boundary
 (coincides with District Boundary)

二零二一年立法會地方選區界線
 2021 Legislative Council
 Geographical Constituency Boundary

區界線
 District Boundary

特別行政區界
 Boundary of Special Administrative Region

二零二一年立法會地方選區
2021 Legislative Council Geographical Constituency

代號 Code	名稱 Name	所包括的地方行政區 Districts Included
LC 10	新界東北 New Territories North East	大埔區 Tai Po District 沙田區西部 ⁶ Western part of Sha Tin District ⁶

⁶ 所包括的區議會選區
⁶ District Council Constituency Areas Included

沙田市中心	Sha Tin Town Centre
瀝源	Lek Yuen
禾輦邨	Wo Che Estate
第一城	City One
愉城	Yue Shing
王屋	Wong Uk
沙角	Sha Kok
博康	Pok Hong
水泉澳	Shui Chuen O
乙泉	Jat Chuen
泰豐	Chun Fung
新田圍	Sun Tin Wai
翠田	Chui Tin
顯嘉	Hin Ka
下城門	Lower Shing Mun
雲城	Wan Shing
徑口	Keng Hau
田心	Tin Sum
翠嘉	Chui Ka
大圍	Tai Wai
松田	Chung Tin
穗禾	Sui Wo
火炭	Fo Tan
駿馬	Chun Ma
帝怡	Di Yee
碧湖	Bik Woo

行政長官會同行政會議根據《2021年完善選舉制度(綜合修訂)條例草案》就地方選區的劃定於二零二一年四月十三日通過此圖則

This was the plan approved by the Chief Executive in Council on 13 April 2021 for the purpose of delineating geographical constituencies specified under the Improving Electoral System (Consolidated Amendments) Bill 2021

二零二一年立法會地方選區分界圖 — 新界東北選區

2021 LEGISLATIVE COUNCIL GEOGRAPHICAL CONSTITUENCY BOUNDARIES — NEW TERRITORIES NORTH EAST CONSTITUENCY

KILOMETERS 公里 0 2 4 6 8 10 12 14 16 KILOMETERS 公里

圖則編號 LCCA/R/2021/NT-NE
Plan No.

二零二一年六月版 June 2021 Edition

選舉事務處刊印
Published by the Registration and Electoral Office

版權所有 未經許可不得複製 ©2021 Copyright reserved - reproduction by permission only
地政總署測繪處繪製
Cartography by Survey & Mapping Office, Lands Department