

討論文件

2021年8月24日

立法會發展事務委員會

工務計劃項目第 206TB 號 - 加強港鐵觀塘站附近的區內連繫之高架園景行人平台工程

目的

本文件向各委員簡介把 **206TB** 號工程計劃提升為甲級的建議，在港鐵觀塘站旁建造有蓋高架園景行人平台，以加強附近主要設施的行人連繫並紓緩人流；按付款當日價格計算，估計所需費用為 2 億 1,390 萬元。

工程計劃的範圍和性質

2. 我們建議把 **206TB** 號工程計劃(下稱「擬議工程」)提升為甲級，包括下列建造工程－

- (a) 1 個總長度約 120 米的有蓋高架園景行人平台；
- (b) 相關的行人道、渠務、斜坡、園景美化及其他附屬工程；以及
- (c) 就擬議工程實施緩解環境影響措施。

—— 擬議工程的平面圖和構想圖載於附件 1。

3. 我們計劃在獲得財務委員會(下稱「財委會」)批准撥款後展開擬議工程，以期約在 4 年內竣工。

理由

4. 現時港鐵觀塘站北面有兩個主要規劃中的發展／重建項目，分別為觀塘綜合發展項目及觀塘市中心重建項目。為加強區內連繫和行人通達性，上文第 2 段所述的擬議工程將提供有蓋高架園景行人平台，連接港鐵觀塘站 C 出口及 D 出口附近的現有高架行人道、以及觀塘綜合發展項目下擬建的行人道，讓行人更便捷往

來以上發展項目並通往協和街和月華街一帶，而無需如目前般行經車站大堂，從而理順港鐵觀塘站與鄰近主要設施的人流，並改善步行環境。

對財政的影響

5. 按付款當日價格計算，我們估計擬議工程費用約為 2 億 1,390 萬元。

公眾諮詢

6. 就擬議工程，我們於 2021 年 3 月 2 日諮詢觀塘區議會，議員對擬議工程並無反對意見。

7. 我們於 2021 年 3 月 19 日及 26 日根據《道路(工程、使用及補償)條例》(第 370 章)，就擬議工程刊憲，並沒有收到反對意見。有關的工程授權公告已於 2021 年 6 月 25 日在憲報上刊登。

對環境的影響

8. 這項工程不屬於《環境影響評估條例》(《環評條例》)(第 499 章)的指定工程項目。擬議工程將不會對環境造成長遠的不良影響。我們會在有關工程合約內訂定條文，要求承建商在施工期間實施緩解環境影響措施。這些緩解措施主要包括採用低噪音設備和活動隔音屏障或隔音罩，以減低施工噪音的影響；定期在工地灑水，以減少塵土飛揚的情況；以及使用臨時排水渠道以疏導工地排水等，以控制對環境所造成的短期影響。我們已在工程預算費用內預留實施緩解環境影響措施的成本。

9. 在策劃和設計階段，我們已考慮擬議工程的走線、設計高度和施工方法，以盡量減少產生建築廢物。此外，我們會要求承建商盡可能在工地或其他適合的建築工地再用惰性建築廢物(例如挖掘所得的泥石填料)，以盡量減少須於公眾填料接收設施¹處置的惰性建築廢物。為進一步減少產生建築廢物，我們會鼓勵承建

¹ 公眾填料接收設施已在《廢物處置(建築廢物處置收費)規例》(第 354N 章)附表 4 訂明。任何人士均須獲得土木工程拓展署署長發出牌照，才可在公眾填料接收設施處置惰性建築廢物。

商盡量利用已循環再造／可循環使用的惰性建築廢物，以及使用木材以外的物料搭建模板。

10. 在施工階段，我們會要求承建商提交計劃書，列明廢物管理措施，以供批核。計劃書須載列適當的緩解措施，以避免及減少產生惰性建築廢物，並把該等廢物再用和循環再造。我們會確保工地的日常運作與核准的管理計劃相符，我們會要求承建商在工地把惰性與非惰性建築廢物分開處理，以便運至適當的設施處置。我們會利用運載記錄制度，監管把惰性建築廢物和非惰性建築廢物分別運往公眾填料接收設施和堆填區棄置的情況。

11. 我們估計擬議工程會產生合共約 7 500 公噸建築廢物，其中約 1 200 公噸(16%)惰性建築廢物會在工地再用，另外約 6 050 公噸(81%)惰性建築廢物會運往公眾填料接收設施供日後再用。此外，我們會把餘下約 250 公噸 (3%)非惰性建築廢物於堆填區處置。就擬議工程而言，把建築廢物運送到公眾填料接收設施和堆填區處置的費用，估計約為 48 萬元（金額是根據《廢物處置(建築廢物處置收費)規例》(第 354N 章)所訂明，在公眾填料接收設施處置的物料每公噸收費 71 元；而在堆填區處置的物料則每公噸收費 200 元計算)。

對文物的影響

12. 擬議工程不會影響任何文物地點，即所有法定古蹟、暫定古蹟、已評級的文物地點／歷史建築、具考古研究價值的地點，以及古物古蹟辦事處界定的政府文物地點。

對交通的影響

13. 擬建高架園景行人平台的相關支柱不會佔用現有道路及行人道；在施工期間，擬議工程不會對鄰近地區交通造成重大影響，我們會成立交通管理聯絡小組，並與運輸署、香港警務處和其他持份者保持密切聯繫，以便檢討擬議的臨時交通安排，以盡量減少施工時對交通造成的影響。

土地徵用

14. 擬議工程無須徵用私人土地。

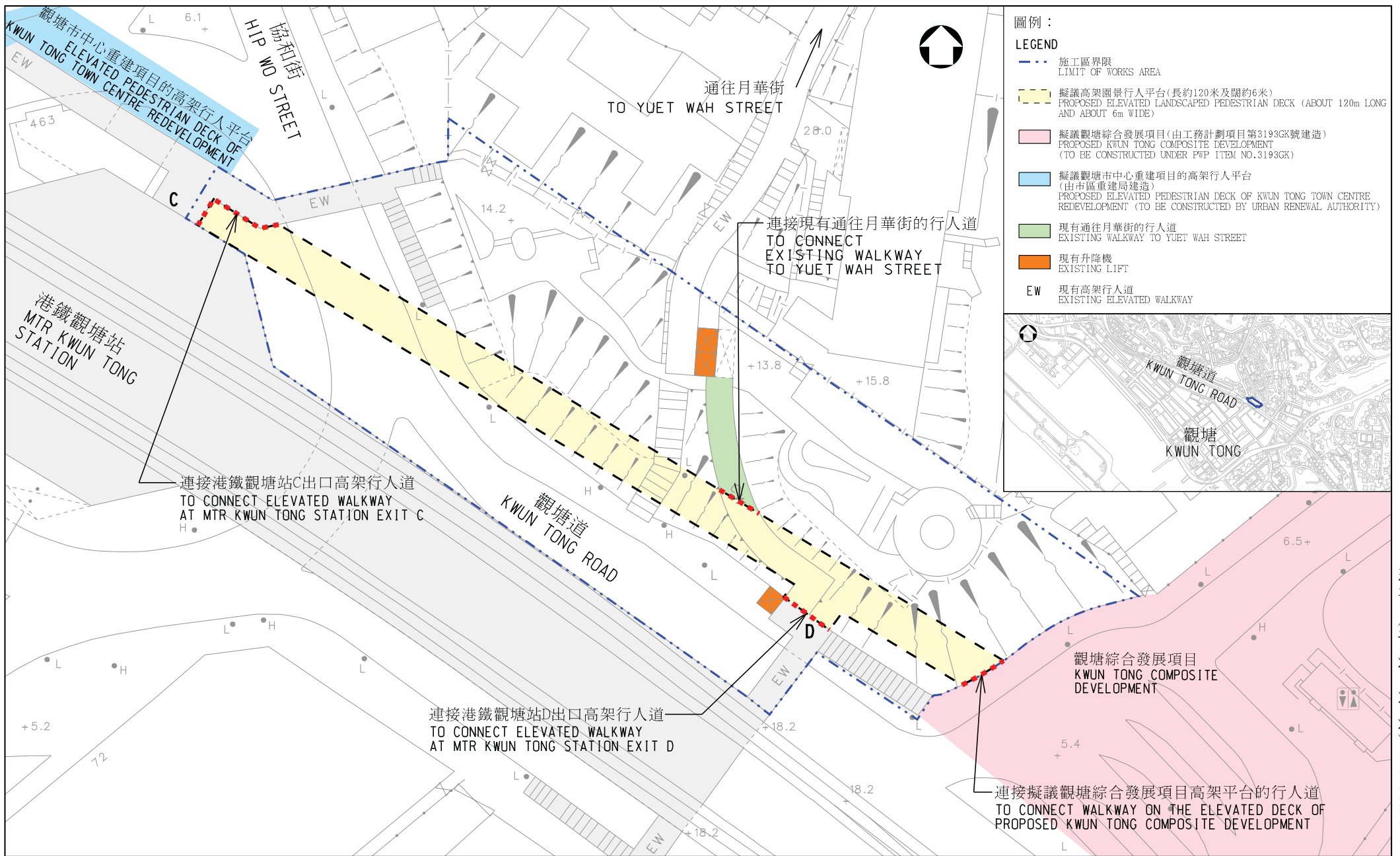
背景資料

15. 我們在 2020 年 9 月把 **206TB** 號工程計劃提升為乙級。
16. 我們在 2021 年 3 月委聘工程顧問進行研究、設計及土地勘測工作，費用約為 414 萬元，已在整體撥款分目 **7100CX**「為工務計劃丁級工程項目進行新市鎮及市區工程、研究及勘測工作」項下撥款支付。

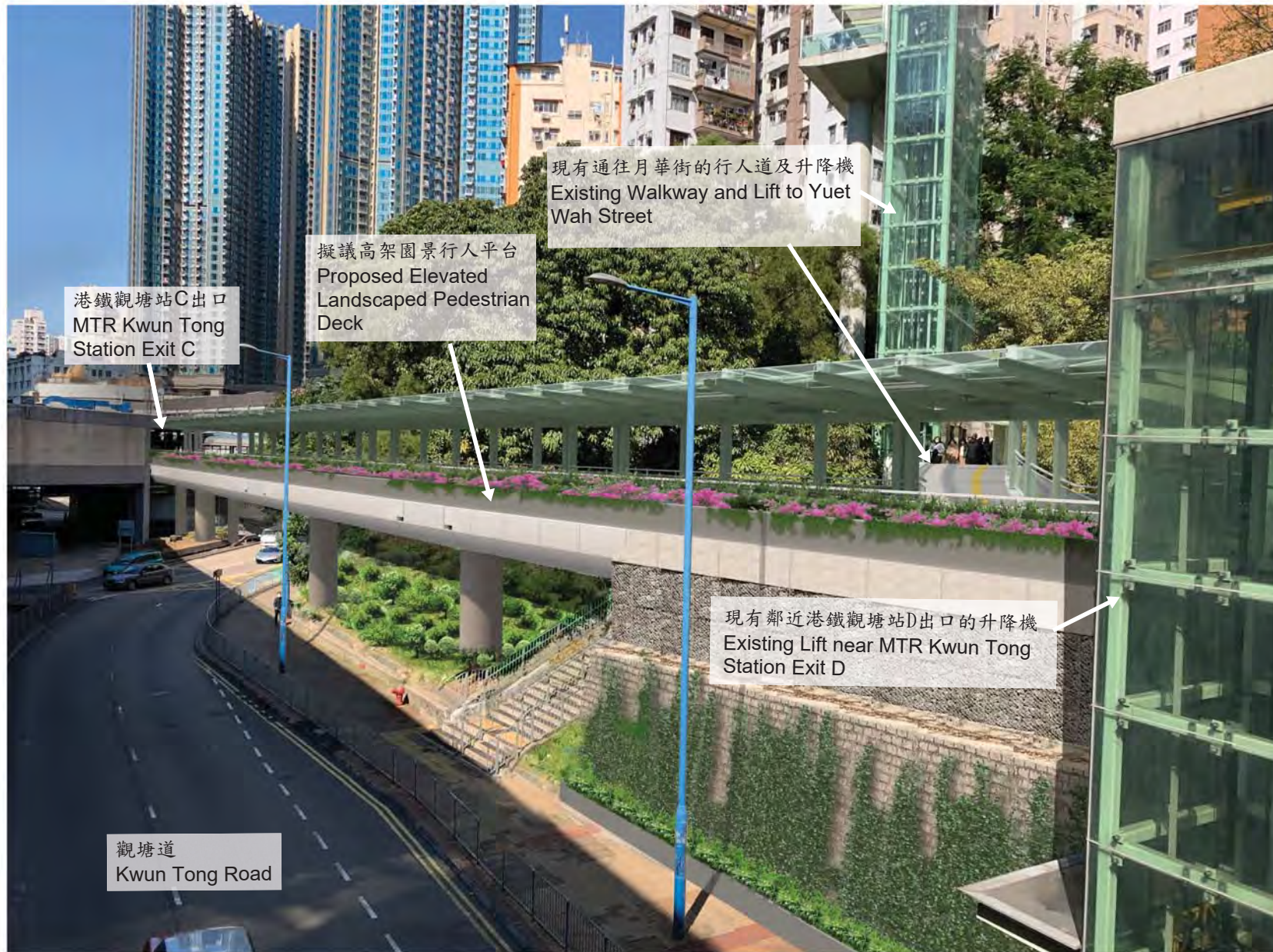
未來路向

17. 我們計劃在諮詢工務小組委員會後向財委會申請撥款。

發展局
土木工程拓展署
2021年8月



工務計劃項目第206TB號 - 加強港鐵觀塘站附近的區內連繫之高架園景行人平台工程 - 平面圖
 PWP ITEM NO. 206TB - ENHANCING CONNECTIVITY NEAR MTR KWUN TONG STATION
 WITH ELEVATED LANDSCAPED PEDESTRIAN DECK - LAYOUT PLAN



圖則名稱 drawing title

工務計劃項目第206TB號 - 加強港鐵觀塘站附近的區內連繫之高架園景行人平台工程 - 構想圖
PWP ITEM NO. 206TB - ENHANCING CONNECTIVITY NEAR MTR KWUN TONG STATION
WITH ELEVATED LANDSCAPED PEDESTRIAN DECK - ARTIST IMPRESSION