

8056EF - 綜合科研實驗大樓 (第2座) 香港中文大學



香港中文大學校園地圖

鳥瞰圖

目標

- 在**環境與可持續發展**及**轉化生物醫學**的領域，提供研究設施
- 支持政府將香港發展成為國際創新和技術中心的願景。

主要使用者

- 理學院生命科學學院和農業生物技術國家重點實驗室。



卓越的科研成就

- **環境與可持續發展**

利用生物技術應對氣候變化帶來的挑戰

- 生命科學學院國家重點實驗室主任林漢明教授開發了可以在邊緣土地生長的抗旱大豆
- 成立可持續農業領域的國際科研中心



- **轉化生物醫學**

了解並開發治療人類疾病的新方法

- 為現時無法治癒的神經系統疾病,例如小腦萎縮症,開拓新治療方向
- 跨學科研究團隊為罕見神經系統疾病研發新藥物,並已取得有關商標局的專利

綜合科研實驗大樓 (第2座)



樓宇平面圖



▲ 從東北面望向大樓的構思圖

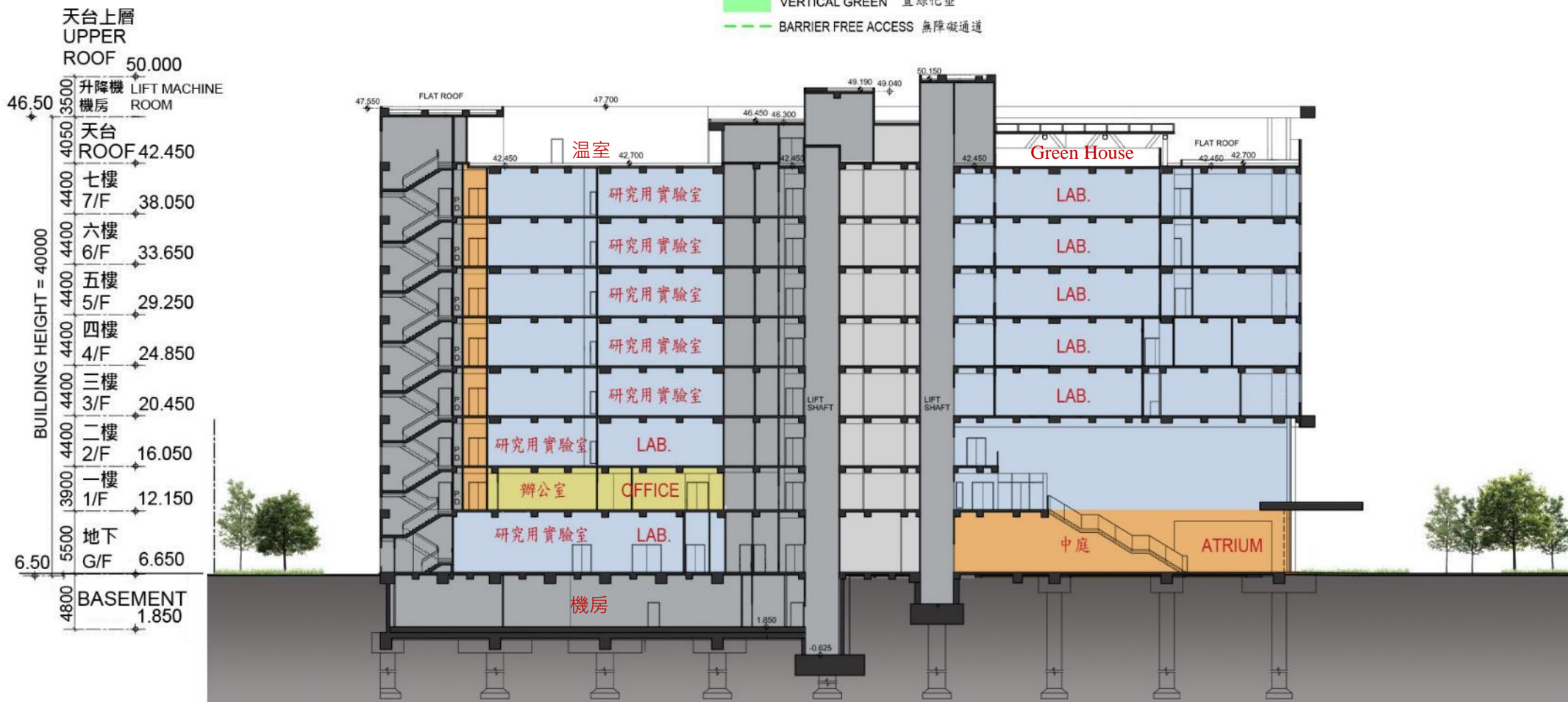


▲ 從東南面望向大樓的構思圖

綜合科研實驗大樓 (第2座)

圖例 Legend

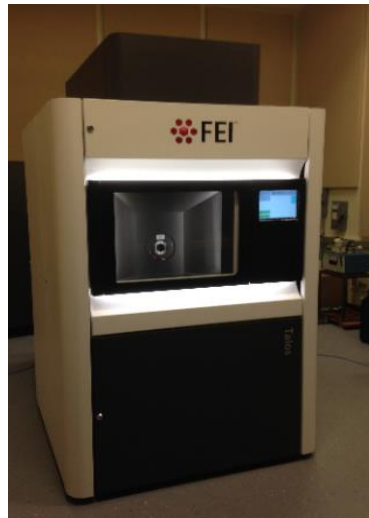
- RESEARCH LABORATORY 研究用實驗室
- OFFICE 教職員辦公室
- CIRCULATION 通道
- PLANT ROOM 機房
- ACCESSIBLE TOILET 暢通易達洗手間
- ACCESSIBLE LIFT 暢通易達升降機
- PASSENGER LIFT 客用升降機
- SERVICE LIFT 送貨升降機
- VERTICAL GREEN 直綠化垂
- BARRIER FREE ACCESS 無障礙通道



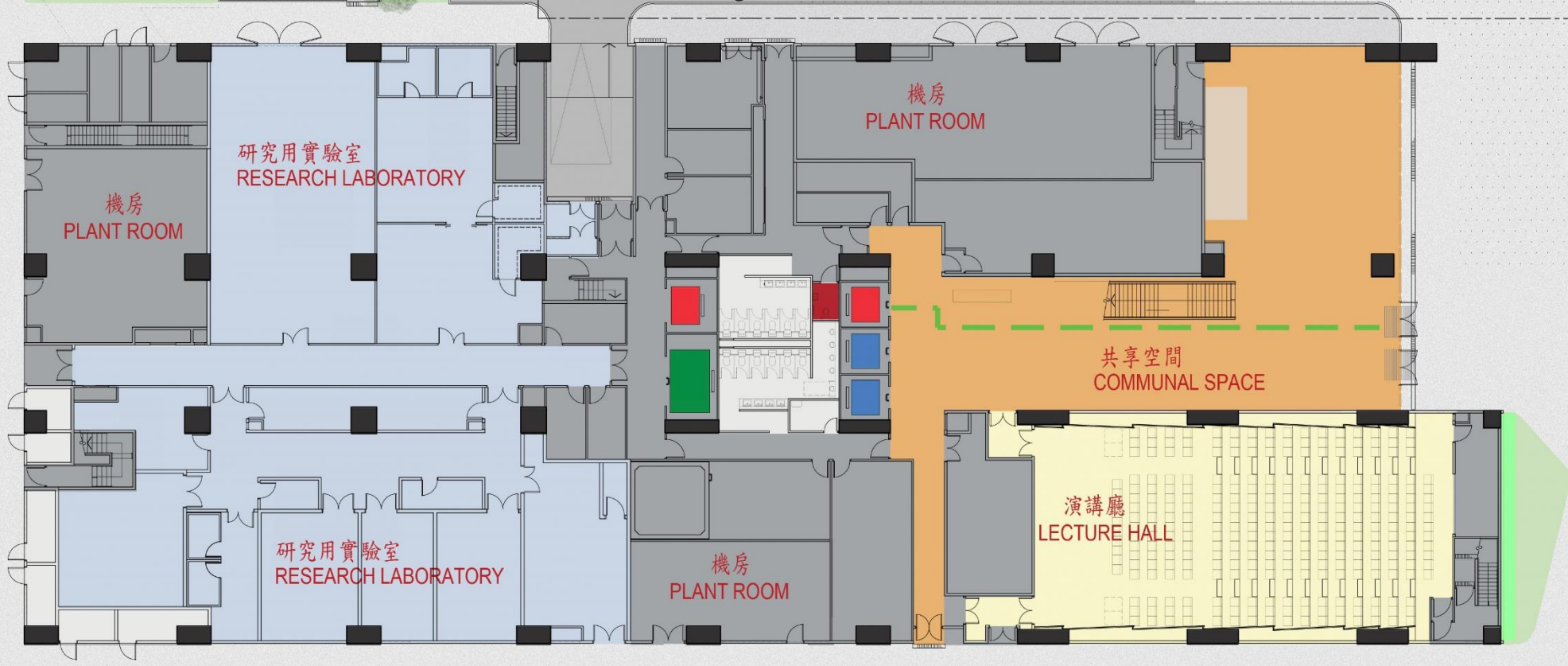
剖面圖 1-1

先進的設施和設備：

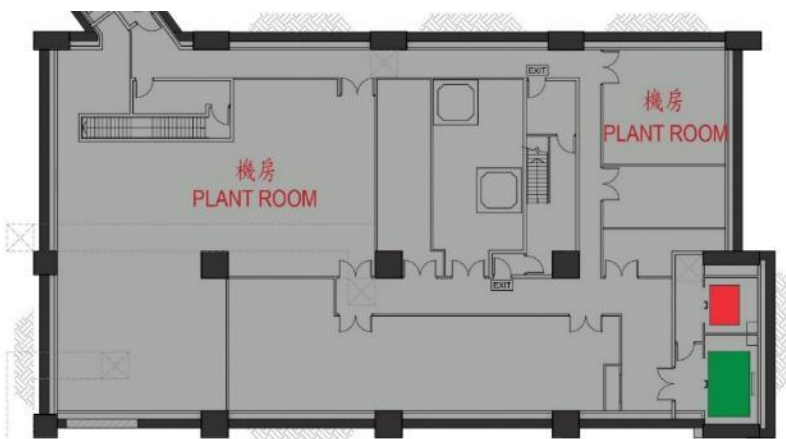
- (a) 農業生物技術國家重點實驗室；
- (b) 配備精密儀器例如電子顯微鏡、質譜儀、X射線衍射儀的專門實驗室；
- (c) 研究植物生物科技的溫室；
- (d) 研究人類疾病的動物模式設施；
- (e) 生物信息數據及運算中心；以及
- (f) 支援STEM (科學、技術、工程及數學) 研究及教育平台的植物標本館。



設備須符合嚴格的隔音及聲效、防磁場干擾、防震、濕度及溫度調控、重量荷載等要求。



地下平面圖



地庫平面圖

圖例 Legend

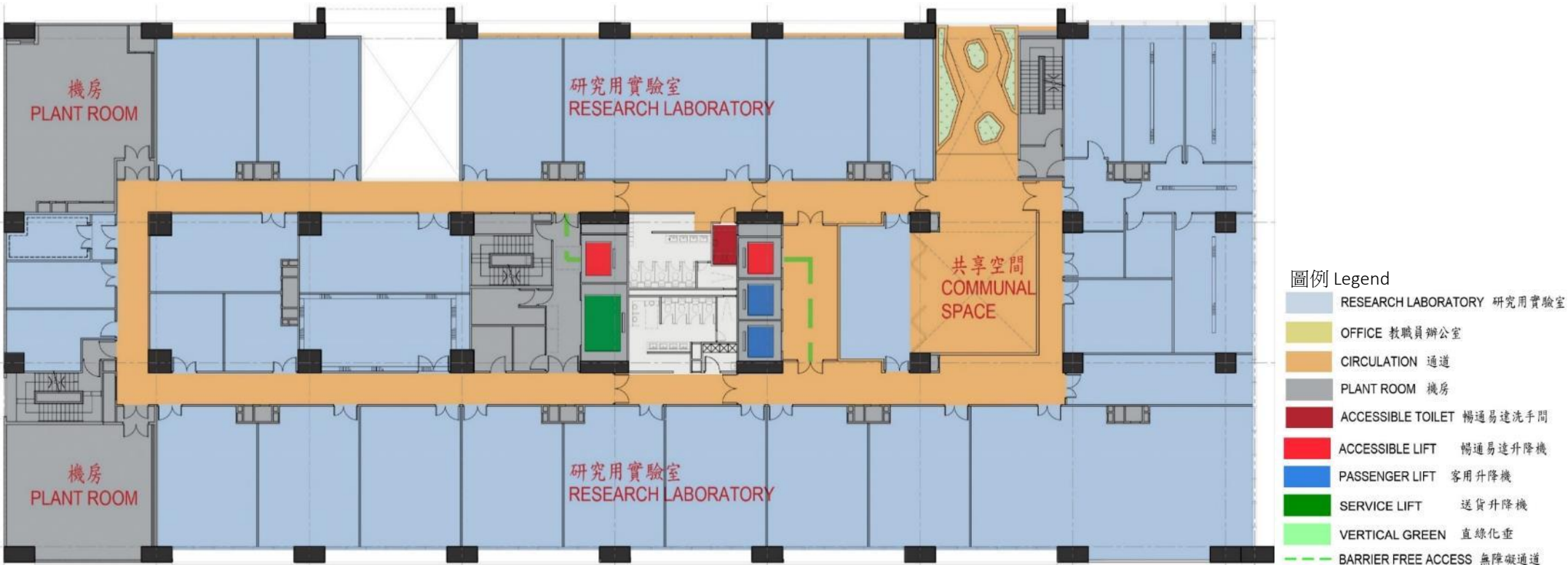
- RESEARCH LABORATORY 研究用實驗室
- OFFICE 教職員辦公室
- CIRCULATION 通道
- PLANT ROOM 機房
- ACCESSIBLE TOILET 暢通易達洗手間
- ACCESSIBLE LIFT 暢通易達升降機
- PASSENGER LIFT 客用升降機
- SERVICE LIFT 送貨升降機
- VERTICAL GREEN 直綠化垂
- BARRIER FREE ACCESS 無障礙通道



一樓平面圖

圖例 Legend

- RESEARCH LABORATORY 研究用實驗室
- OFFICE 教職員辦公室
- CIRCULATION 通道
- PLANT ROOM 機房
- ACCESSIBLE TOILET 暢通易達洗手間
- ACCESSIBLE LIFT 暢通易達升降機
- PASSENGER LIFT 客用升降機
- SERVICE LIFT 送貨升降機
- VERTICAL GREEN 直綠化垂
- BARRIER FREE ACCESS 無障礙通道



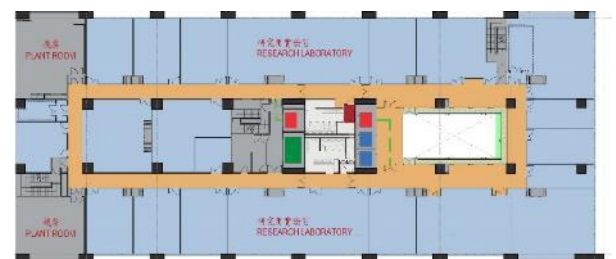
三樓平面圖



二樓平面圖



四樓平面圖



五樓至七樓平面圖



天台平面圖

圖例 Legend

- RESEARCH LABORATORY 研究用實驗室
- OFFICE 教職員辦公室
- CIRCULATION 通道
- PLANT ROOM 機房
- ACCESSIBLE TOILET 暢通易達洗手間
- ACCESSIBLE LIFT 暢通易達升降機
- PASSENGER LIFT 客用升降機
- SERVICE LIFT 送貨升降機
- VERTICAL GREEN 直綠化垂
- BARRIER FREE ACCESS 無障礙通道

項目資料

	8056EF 綜合科研實驗大樓 (第2座) 香港中文大學
淨作業樓面面積	約12 000平方米
層數	9
主要用戶	香港中文大學理學院
設備	實驗室 辦公室 共用及輔助設施
預算 (按付款當日價格計算)	14.1618億元
工程動工	2021年第一季*
工程竣工	2024年內*

*需視乎獲批撥款時間

設施一覽表

設備	淨作業樓面面積
實驗室	約 10 400 平方米
辦公室	約 1 100 平方米
共用及輔助設施	約 500 平方米
總計	約 12 000 平方米

工程計劃

	日期	項目
2019年	11月	提交招標文件草案供大學教育資助委員會/建築處審核
2020年	3月	承建商招標
2020年	11月	諮詢教育事務委員會
2020年	12月	工務小組委員會審議
2021年	1月	尋求財務委員會批准
2021年	3月	開展地盤平整及樁柱工程
2022年	3月	開展上蓋建築工程
2024年	2024年內	項目竣工

A photograph of a university building with a rainbow in the sky. The building is a large, modern structure with a central entrance and a wide staircase. The sky is blue with scattered white clouds, and a vibrant rainbow arches across the upper half of the frame. The foreground shows a paved walkway with some trees and a few people walking.

多謝