

二零二一年三月十五日
討論文件

立法會民政事務委員會

紅磡海濱休憩用地

目的

本文件旨在就有關發展紅磡海濱休憩用地的建議徵求委員的意見與支持。

工程計劃工地

2. 工程計劃工地位處紅磡分區計劃大綱核准圖編號 S/K9/26 上劃為「休憩用地」地帶的範圍內，橫跨九龍城區和油尖旺區，共佔地約 2.05 公頃。工程計劃包括把建灣街一幅空置土地發展為休憩用地，以及優化現有的紅磡海濱花園。

工程計劃範圍

3. 擬議工程計劃範圍包括：

發展建灣街休憩用地

- (a) 興建一個籃球場；
- (b) 設置健身站；
- (c) 設置園景區；
- (d) 興建一個設有多元化共融遊樂設施的兒童遊樂場，適合不同年齡兒童使用；
- (e) 興建附有涼亭和避雨亭的休憩處；
- (f) 興建附屬設施，包括洗手間、一間育嬰室及一個公園辦事

處等；以及

優化現有海濱花園

(g) 加設特色設計、提供公園設施、健身站及連接毗鄰用地的行人路。

4. 工程計劃的工地平面圖和位置圖，以及構思透視圖分別載於附件一和二。

理據

5. 工程計劃旨在通過發展建灣街休憩用地和優化紅磡海濱花園及尖沙咀海濱花園（延伸部分）的現有設施，改善兩個海濱花園的設計及加強其與紅磡及尖沙咀海濱地區周邊發展的連繫，為市民提供優質的休憩用地，讓他們享用海濱地區，特別是欣賞維多利亞港獨有的優美景致。

6. 建灣街休憩用地佔地0.8公頃，將設有動態康樂設施，例如籃球場、健身站、兒童遊樂場，以及靜態康樂設施，例如觀景台、園景區及座位區，以切合市民需要。設置籃球場有助推廣運動和紓緩區內有關設施不足的情況；健身站將提供適合不同年齡使用者的新設施；而兒童遊樂場將融合海濱環境和園景設計，為不同年齡的兒童提供共融遊樂設施。觀景台的設計會模擬建造中的船隻，恍如昔日黃埔船塢造船情景。擬建休憩用地的附屬設施將設有洗手間（包括通用洗手間及暢通易達洗手間）及一間育嬰室。這些設施將可滿足區內及海濱花園使用者的需要。

7. 至於紅磡海濱花園及尖沙咀海濱花園（延伸部分），工程計劃將加設特色設計，並提供健身站及連接鄰區的行人徑，以加強海濱對外的連繫及提升其活力。此外，工程計劃亦會在海濱花園沿途合適地點設置避雨亭、草坪、特色座椅和觀景瞭望台，讓市民飽覽維多利亞港的景色。

8. 工程計劃整體的設計將與海濱環境融合，以期達致可持續的城市景觀。此外，工程計劃會盡可能提供大量綠化植物，並根據「適當地地方種植合適植物」的原則，在行人徑沿途種植樹木，為使用者提供舒適的環境。該處亦會種植「重標準」樹和優質灌木叢，為使

用者提供充足樹蔭，並會按需要加種開花樹木、彩葉植物和開花灌木，以優化整體設計。

工程預算費用和推行時間表

9. 按付款當日價格計算，預算工程計劃的費用為2億6,670萬元。如撥款申請於二零二零至二一立法年度內獲財務委員會（財委會）批准，預計建築工程需時約三年完成。

公眾諮詢

10. 我們曾就工程計劃的發展範圍在二零一一年七月七日及九月一日諮詢油尖旺區議會轄下地區設施管理委員會，以及在二零一一年七月二十八日諮詢九龍城區議會轄下文娛康樂及地區設施管理委員會。我們亦就工程計劃的概念設計在二零一六年六月二日諮詢油尖旺區議會轄下食物環境衛生及工務委員會，以及在二零一六年六月三十日諮詢九龍城區議會轄下文娛康樂及地區設施管理委員會。委員均支持這項工程計劃。

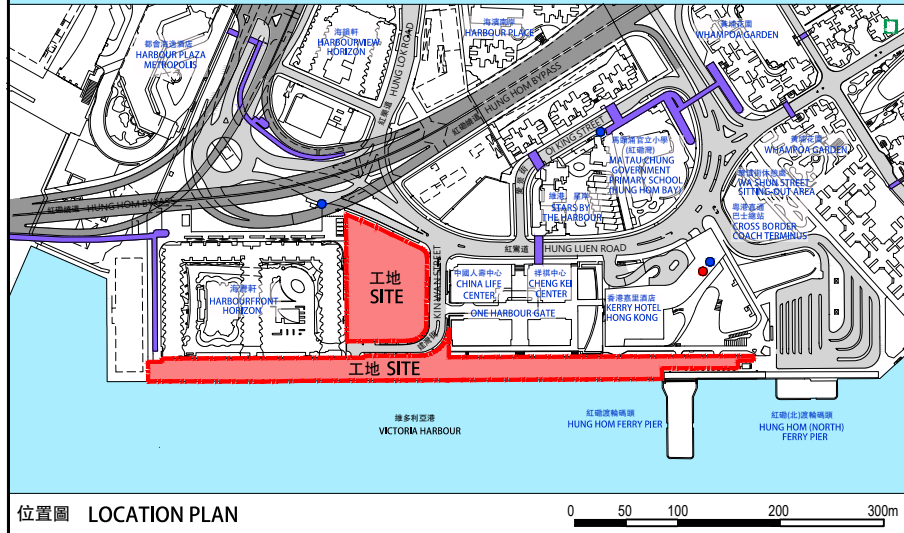
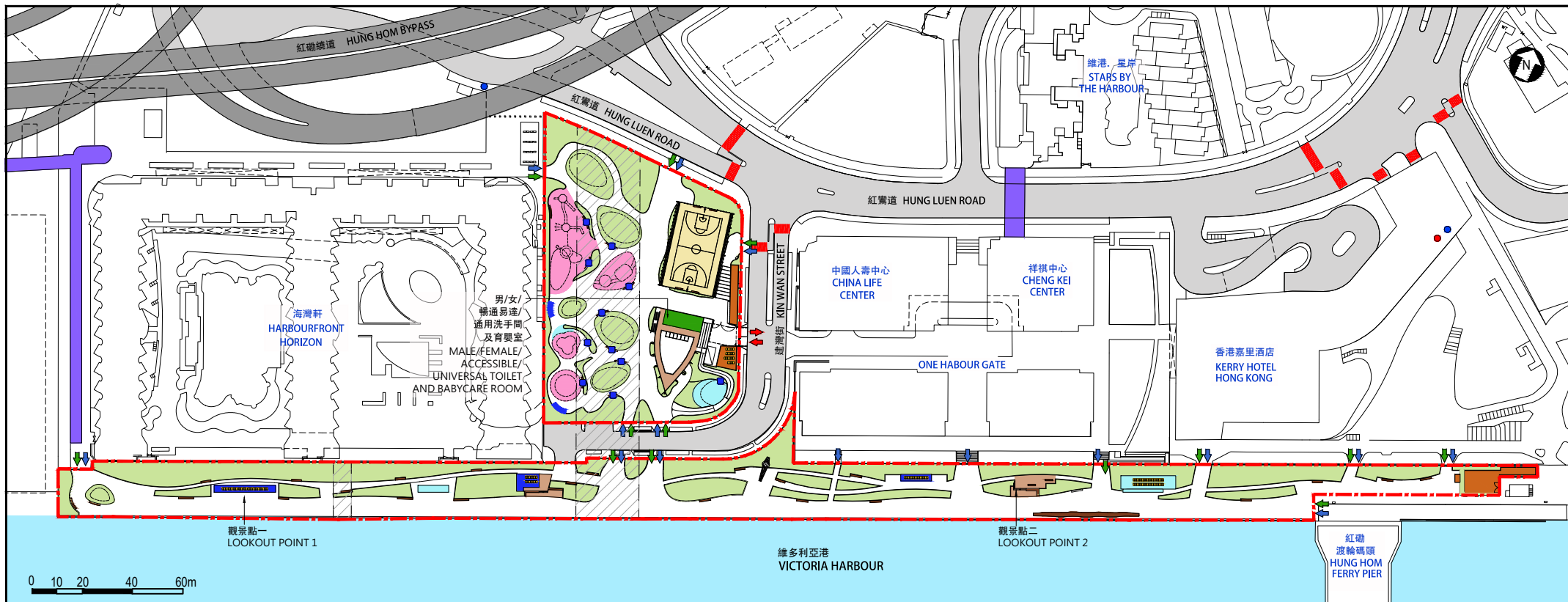
11. 此外，我們在二零一六年九月二十二日諮詢海濱事務委員會轄下九龍、荃灣及葵青海濱發展專責小組，該專責小組不反對有關工程計劃，其後並就工程計劃的詳細設計，包括座位及遮蔭處、園景等方面提供意見。

徵詢意見

12. 在獲得委員支持後，我們會先諮詢工務小組委員會，並於稍後向財委會申請撥款。

民政事務局

二零二一年三月



圖例 LEGEND:			
	工地界線 SITE BOUNDARY		花槽 / 草坪 AT GRADE GREENING
	現有行人過路處 EXISTING AT-GRADE PEDESTRIAN CROSSING		天台綠化 LANDSCAPED ROOF
	現有行人天橋 EXISTING PEDESTRIAN FOOTBRIDGE		健身站 FITNESS STATION
	行人出入口 PEDESTRIAN ENTRANCE / EXIT		兒童遊樂場 CHILDREN'S PLAY AREA
	車輛出入口 VEHICULAR INGRESS / EGRESS		觀景台 VIEWING DECK
	無障礙出入口 BARRIER-FREE ENTRANCE / EXIT		籃球場 BASKETBALL COURT
	排水系統專用範圍 DRAINAGE RESERVE AREA		公園辦事處 / 輔助設施 PARK OFFICE / ANCILLARY FACILITY
			涼亭 / 有蓋座椅 PAVILION / SHELTERED SEATING
			座椅 SITTING BENCH
			太陽能光伏板 PHOTOVOLTAIC PANEL
			公共運輸交匯處 PUBLIC TRANSPORT INTERCHANGE
			小巴士站 MINI-BUS STOP
			港鐵站出入口 MTR STATION ENTRANCE / EXIT

工地平面圖
SITE PLAN

449RO
紅磡海濱休憩用地
OPEN SPACE AT HUNG HOM WATERFRONT



ARCHITECTURAL
SERVICES
DEPARTMENT 建築署



從東面望向休憩用地的構思透視圖
PERSPECTIVE VIEW FROM EASTERN DIRECTION (ARTIST'S IMPRESSION)

構思圖一
ARTIST'S IMPRESSION 1

449RO
紅磡海濱休憩用地
OPEN SPACE AT HUNG HOM WATERFRONT



ARCHITECTURAL
SERVICES
DEPARTMENT 建築署



從西面望向擬議觀景台及籃球場的構思透視圖
PERSPECTIVE VIEW OF THE PROPOSED VIEWING DECK AND BASKETBALL COURT VIEWING FROM WEST DIRECTION (ARTIST'S IMPRESSION)



觀景點一的構思透視圖
PERSPECTIVE VIEW OF LOOKOUT POINT 1



觀景點二的構思透視圖
PERSPECTIVE VIEW OF LOOKOUT POINT 2