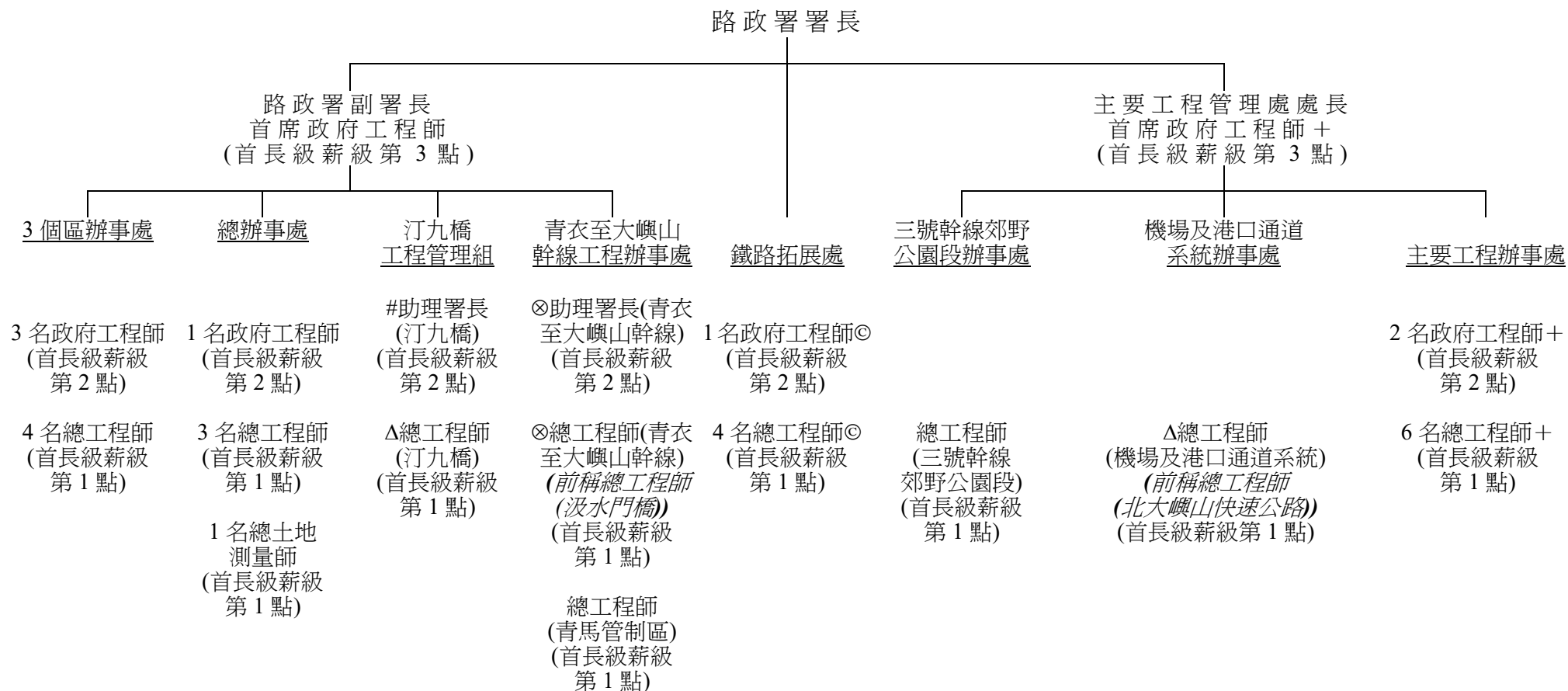


路政署建議組織圖
(由 1998 年 4 月 1 日起)



說明

⊗ 建議保留至 1998 年 12 月 31 日的職位

Δ 建議保留至 1999 年 3 月 31 日的職位

建議在 1998 年 10 月 1 日撤銷的職位

+ 根據另一份人事編制小組委員會文件建議開設的 1 個首席政府工程師、1 個政府工程師和 4 個總工程師職位

⊙ 根據另一份人事編制小組委員會文件建議轉為常額職位的 1 個政府工程師職位和建議開設的 1 個總工程師職位