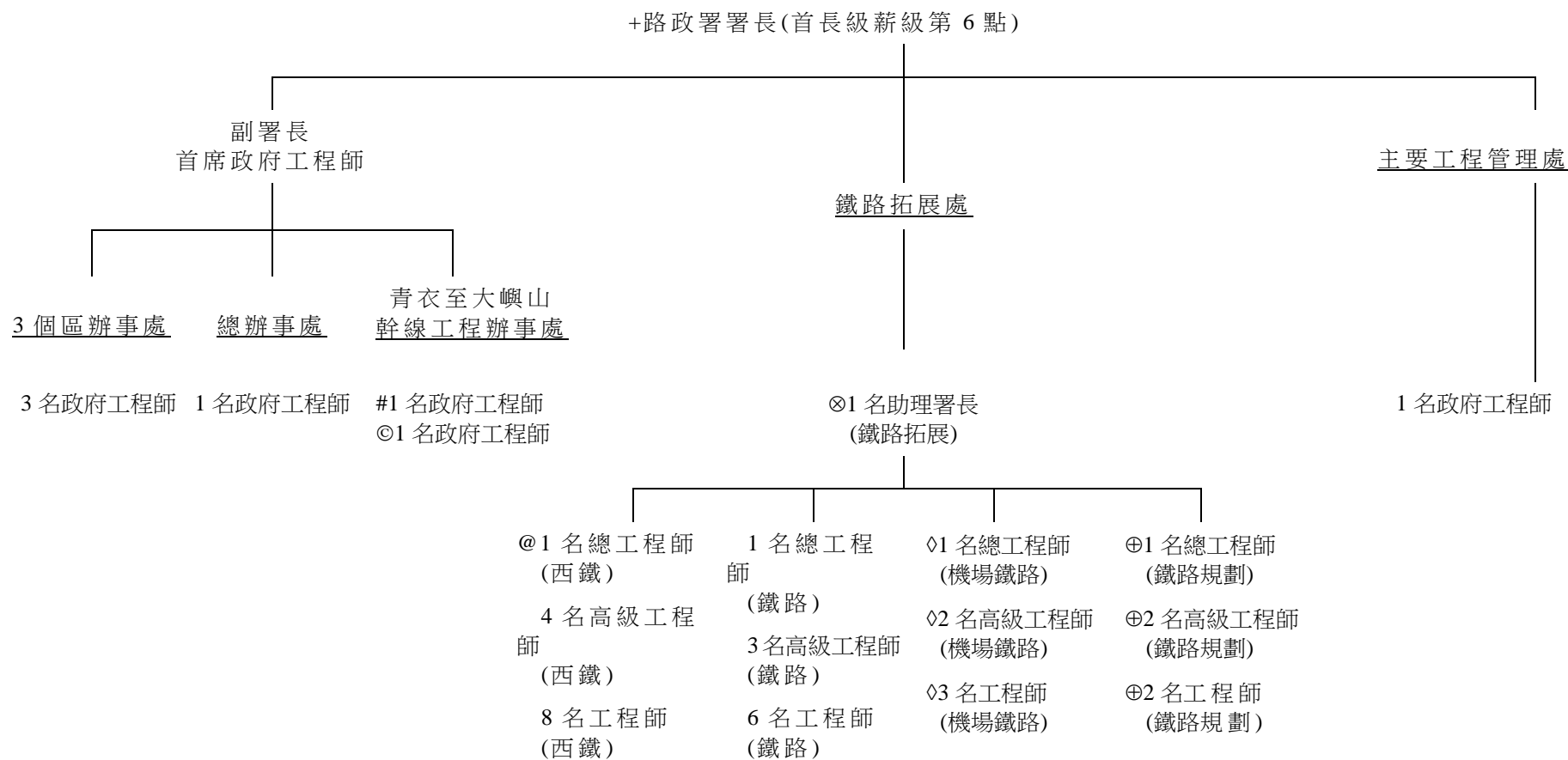


鐵路拓展處建議組織圖



說明

- ⑧ 建議自 1998 年 4 月 1 日起轉為常額職位的編外職位
 ⊕ 建議在 1998 年 4 月 1 日開設的常額職位
 + 以一個首長級薪級第 6 點的編外職位暫時填補一個首長級薪級第 5 點的常額職位
 # 在 1998 年 10 月 1 日到期撤銷的職位
 ◇ 在 1999 年 4 月 1 日到期撤銷的職位
 © 根據另一份人事編制小組委員會文件,建議在 1999 年 1 月 1 日撤銷的職位
 @ 在 2001 年 12 月 6 日到期撤銷的職位