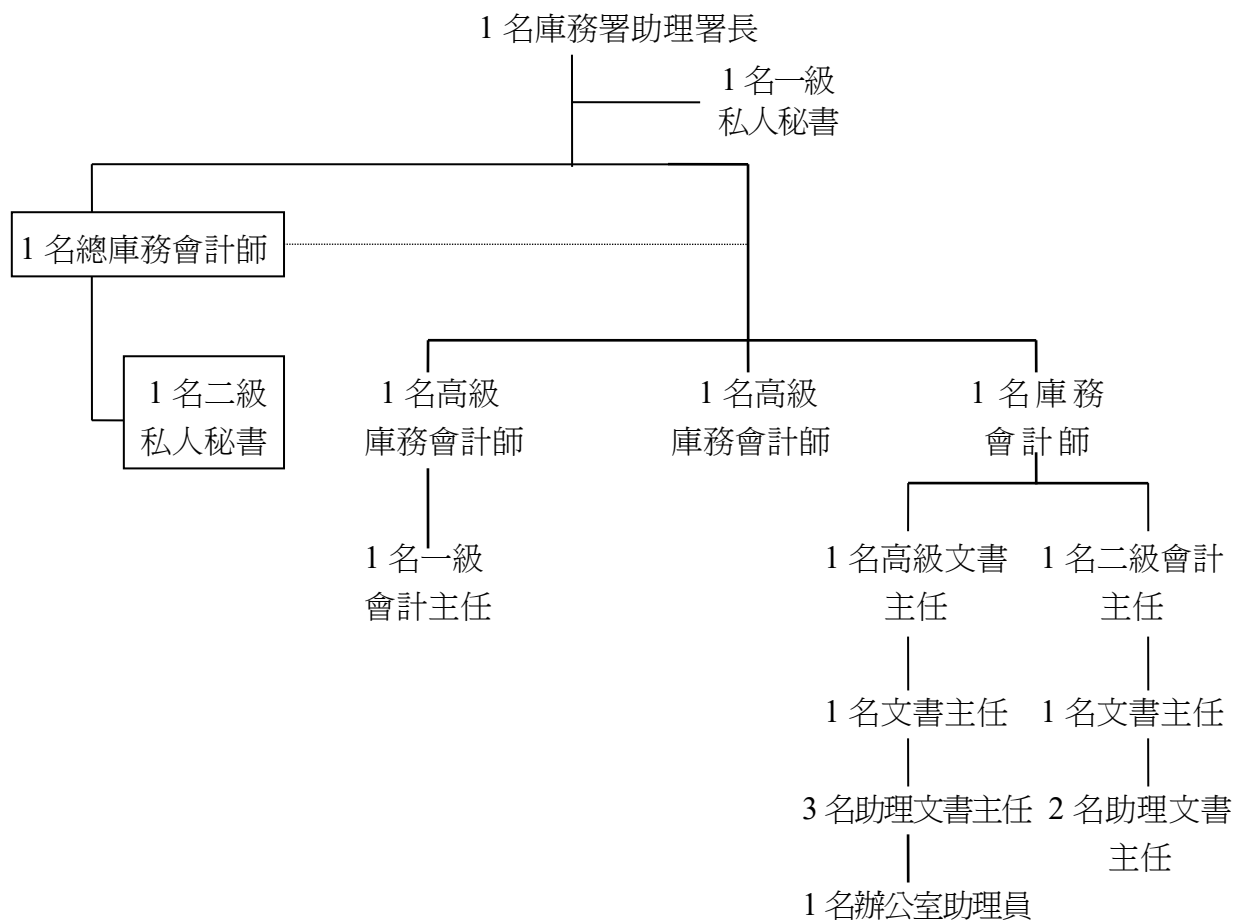


**公積金部**  
**建議組織圖**



- 檢討和監察資產結構
- 報告和監察投資業績
- 檢討和備存兩個公積金的投資綱領和投資經理所需遵守的投資指引
- 風險處理
- 主要的工作計劃

- 管理以元為單位的貨幣投資組合
- 管理現金

- 管理非以元為單位的貨幣投資組合
- 督導投資經理的日常投資活動

- 部別的行政
- 備存預算和帳目
- 編製投資報告
- 督導保管人
- 交易結算
- 付款予退出公積金的供款人
- 技術和文書輔助

員工總數：18

擬開設的職位